

 **AUTODOC CLUB**

Ako vymeniť predné  
tyčky stabilizátora na  
**OPEL INSIGNIA Kombi** –  
návod na výmenu

## PODOBNÝ VIDEO TUTORIÁL



Toto video ukazuje proces výmeny podobnej súčiastky na inom vozidle

### Dôležité!

Tento proces výmeny môžete použiť pre model:

OPEL INSIGNIA Kombi 2.0 E85 Turbo (35), OPEL INSIGNIA Kombi 2.0 Turbo 4x4 (35), OPEL INSIGNIA Kombi 1.4 (35), OPEL INSIGNIA Kombi 2.0 Biturbo CDTI 4x4 (35), OPEL INSIGNIA Kombi 2.0 Biturbo CDTI (35), OPEL INSIGNIA Kombi 2.0 CDTI 4x4 (35), OPEL INSIGNIA Kombi 2.0 CDTI (35), OPEL INSIGNIA Kombi 1.6 (35), OPEL INSIGNIA Kombi 1.8 (35), OPEL INSIGNIA Kombi 2.0 Turbo (35), OPEL INSIGNIA Kombi 2.8 V6 Turbo 4x4 (35), OPEL INSIGNIA Kombi 1.6 Turbo (35), OPEL INSIGNIA Kombi 2.8 V6 Turbo OPC 4x4 (35), OPEL INSIGNIA Kombi 1.4 LPG (35), OPEL INSIGNIA Kombi 1.6 SIDI (35), (+ 1)

Postup sa môže mierne meniť podľa dizajnu auta.

Tento tutoriál bol vytvorený na základe procesu výmeny pre podobnú súčiastku na aute: OPEL Zafira A (T98) 2.0 DI 16V (F75)

VÝMENA: TYČKY STABILIZÁTORA – OPEL INSIGNIA  
KOMBI. POTREBNÉ NÁSTROJE:



- Drôtená kefa
- Sprej WD-40
- Čistič brzd
- Medené mazivo
- Kombinačný kľúč č.18
- Kombinačný kľúč č.19
- Nástavec č. 18
- Nástavec č. 19
- Úderová rázová hlavica na matice kolies č.19
- Ráčňový kľúč
- Momentový kľúč
- Klin pod koleso auta

**Kúpiť nástroje**

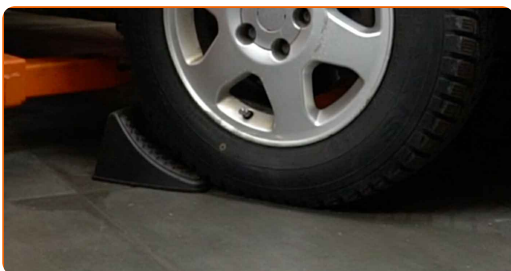
Výmena: tyčky stabilizátora – OPEL INSIGNIA Kombi. AUTODOC odporúča:

- Vymeňte vzpery stabilizátora na OPEL INSIGNIA Kombi v pároch.
- Proces výmeny je rovnaký pre obe vzpery stabilizátora na tej istej náprave.
- Celý postup práce vykonajte pri vypnutom motore.

**VÝMENA: TYČKY STABILIZÁTORA – OPEL INSIGNIA KOMBI.  
POSTUPUJTE PODĽA NASLEDOVNÉHO PROCESU:**

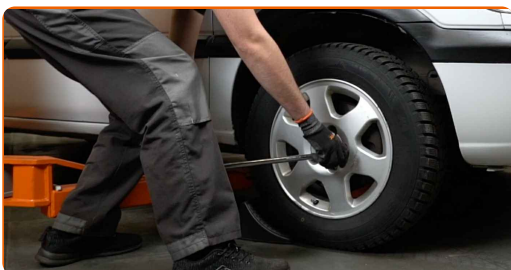
1

Kolesá auta zaistíte pomocou klinov.



2

Uvoľnite upevňovacie skrutky kolesa. Použite rázový nástavec na koleso č. 19.



3

Zodvihnite prednú časť vozidla a zaistite vozidlo na podperách.

4

Odskrutkujte skrutky kolies.



### AUTODOC odporúča:

- Upozornenie! Pre vyhnutie sa zraneniu držte koleso pri odskrutkovaní upevňovacích skrutiek. OPEL INSIGNIA Kombi

5

Odstráňte koleso.



6

Vyčistite upevňovacie prvky vzpery stabilizátora. Použite drôtenú kefu. Použite sprej WD-40.



- 7** Odskrutkuje upevnenie spájajúce vzperu stabilizátora k vzpere tlmiča. Použite kombinačný kľúč č.19. Použite nástavec č.19. Použite ráčňový kľúč.



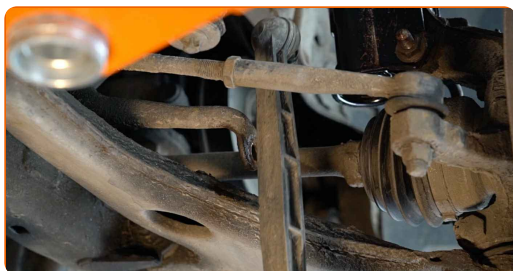
- 8** Vyčistíte upevňovacie prvky vzpery stabilizátora. Použite drôtenú kefu. Použite sprej WD-40.



- 9** Odskrutkuje upevnenie spájajúce vzperu stabilizátora k stabilizátoru. Použite kombinačný kľúč č.19 (2 kusy).



- 10** Odstráňte stabilizačnú tyč.



Výmena: tyčky stabilizátora – OPEL INSIGNIA Kombi. Odporúčajú odborníci z AUTODOC:

- Skontrolujte stav puzdier stabilizátora. Ak je to potrebné, vymeňte ich.

11

Vyčistite montážne pozície vzpery stabilizátora. Použite drôtenú kefu. Použite sprej WD-40.



12

Nainštalujte priečne stabilizačné rameno.

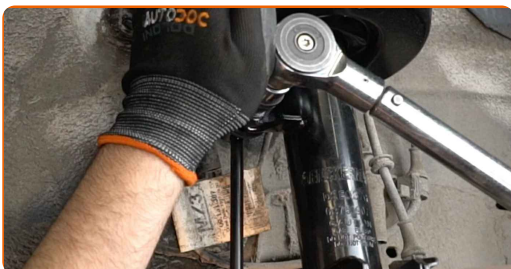


13

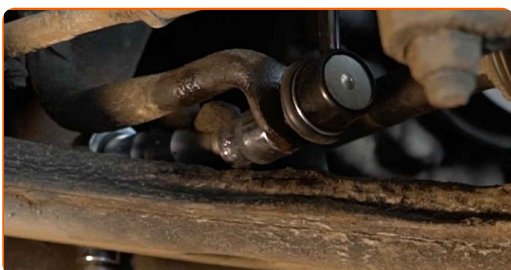
Utiahnite upevňovací prvok vzpery stabilizátora. Použite kombinačný kľúč č.18.



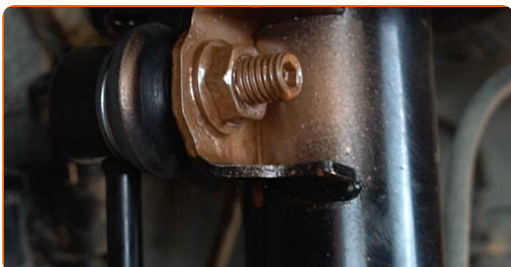
- 14** Utiahnite upevnenie spájajúce vzperu stabilizátora k vzpere tlmiča. Použite nástavec č.18. Použite momentový kľúč. Utiahnite ju krútiacim momentom 60 Nm.



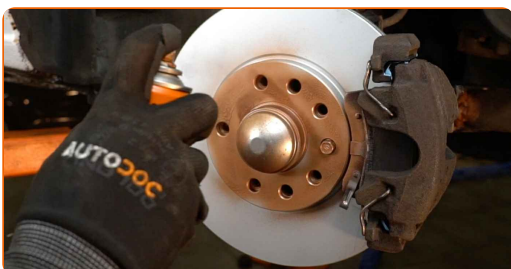
- 15** Utiahnite upevnenie spájajúce vzperu stabilizátora k stabilizátoru. Použite nástavec č.18. Použite momentový kľúč. Utiahnite ju krútiacim momentom 60 Nm.



- 16** Namažte všetky spojenia vzpery stabilizátora. Použite medené mazivo.



- 17** Natrite povrch, kde je brzdový kotúč v kontakte s ráfikom kolesa. Použite medené mazivo.





18

Vyčistite povrch brzdového kotúča. Použite čistič brzd.



Výmena: tyčky stabilizátora – OPEL INSIGNIA Kombi. Tip od AUTODOC:

- Po aplikácii spreja počkajte niekoľko minút.

19

Nainštalujte koleso.



Výmena: tyčky stabilizátora – OPEL INSIGNIA Kombi. Profesionáli odporúčajú:

- Na zabránenie zraneniu držte koleso pri zaskrutkovaní upevňovacích skrutiek.

20

Zaskrutkujte skrutky kolies. Použite rázový nástavec na koleso č. 19.



21

Dajte auto dolu a skrutkujte skrutky v krížovom poradí. Použite rázový nástavec na koleso č. 19. Použite momentový kľúč. Utiahnite ju krútiacim momentom 110 Nm.



22

Odstráňte zdviháky a kliny.



VÝBORNE! 

ZOBRAZIŤ VIAC TUTORIÁLOV

# AUTODOC – NÁHRADNÉ DIELY NAJVYŠŠEJ KVALITY ZA VÝBORNÚ CENU, A TO VŠETKO ONLINE

**AUTODOC MOBILNÁ APLIKÁCIA: ZACHYŤTE SKVELÉ AKCIE PRI POHODLNOM NAKUPOVANÍ**



**+ AUTODOC**

GET IT ON  **Google Play**

 **Download on the App Store**

**Download**

**OBROVSKÝ VÝBER NÁHRADNÝCH DIELOV PRE VAŠE AUTO**

**TYČKY STABILIZÁTORA: ŠIROKÝ VÝBER**

## **i** **VYHLÁSENIE O ODMIETNUTÍ ZODPOVEDNOSTI:**

Dokument obsahuje iba všeobecné odporúčania, ktoré pre vás môžu byť užitočné pri svojpomocnej oprave vášho auta alebo pri výmene niektorých dielov. AUTODOC nezodpovedá za poškodenie, zranenie alebo za škodu na majetku, spôsobenú opravou alebo výmenou dielov následkom nesprávneho použitia alebo nesprávneho pochopenia uvedených informácií.

AUTODOC neberie zodpovednosť za žiadne možné chyby alebo nejasnosti uvedené v tomto návode. Uvedené informácie majú iba informatívny charakter a nie je možné ich zameniť s radami od odborníkov.

AUTODOC neberie zodpovednosť za nesprávne alebo rizikové používanie vybavenia, náradia alebo náhradných dielov. AUTODOC odporúča byť pri výmene alebo oprave opatrný a prísne dodržiavať všetky bezpečnostné pravidlá. Pamätajte si: používanie dielov nízkej kvality nezaručí vášmu autu dostatočnú mieru bezpečnosti na cestách.

© Copyright 2023 – Všetok obsah na tejto stránke, a najmä texty, fotografie a grafika, je chránený zákonom o autorských právach. Všetky práva, vrátane práva na kopírovanie, zverenie tretím stranám, práva na úpravu a preklad, vlastní spoločnosť AUTODOC SE.