



Ako vymeniť zadné
tlmiče pruženia na **OPEL**
Tigra TwinTop (X04) –
návod na výmenu

PODOBNÝ VIDEO TUTORIÁL



Toto video ukazuje proces výmeny podobnej súčiastky na inom vozidle

Dôležité!

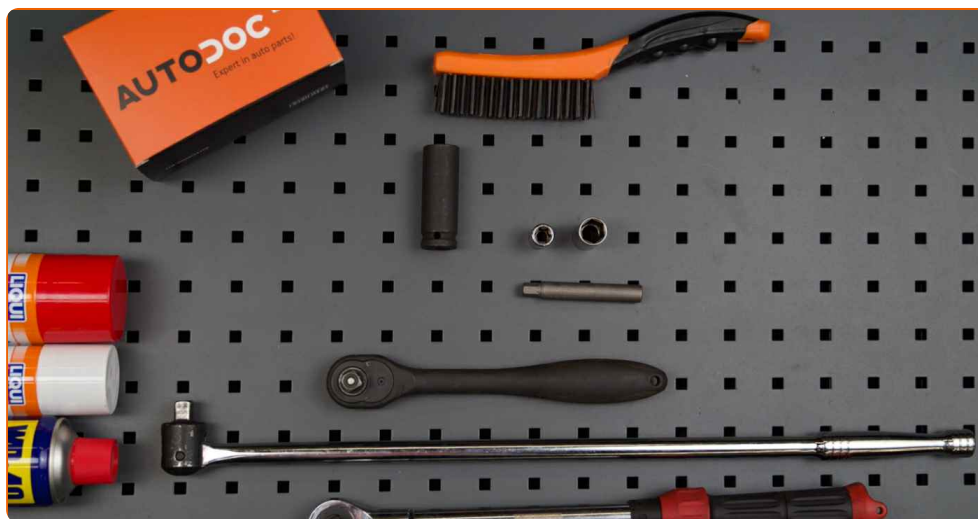
Tento proces výmeny môžete použiť pre model:

OPEL Tigra TwinTop (X04) 1.4, OPEL Tigra TwinTop (X04) 1.8, OPEL Tigra TwinTop (X04) 1.3 CDTI

Postup sa môže mierne meniť podľa dizajnu auta.

Tento tutoriál bol vytvorený na základe procesu výmeny pre podobnú súčiastku na aute: OPEL Corsa C Hatchback (X01) 1.3 CDTI (F08, F68)

VÝMENA: TLMIČOV PRUŽENIA – OPEL TIGRA TWINTOP (X04). NÁSTROJE, KTORÉ MOŽNO BUDETE POTREBOVAŤ:



- Drôtená kefa
- Sprej WD-40
- Medené mazivo
- Nástavec č. E14
- Nástavec č. 16
- Úderová rázová hlavica na matice kolies č.17
- Ráčňový kľúč
- Momentový kľúč
- Rozperný nástavec na demontáž tlmičov DD №6
- Hydraulický prevodový zdvihák
- Klin pod koleso auta

Kúpiť nástroje

Výmena: tlmičov pruženia – OPEL Tigra TwinTop (X04). Tip od odborníkov z AUTODOC:

- Oba tlmiče zadného odpruženia je potrebné vymeniť súčasne.
- Proces výmeny je totožný pre ľavý a pravý tlmič zadného odpruženia.
- Prosím pozor: všetky práce na aute - OPEL Tigra TwinTop (X04) – sa musia vykonávať pri vypnutom motore.

VÝMENU USKUTOČNITE V NASLEDUJÚCOM PORADÍ:

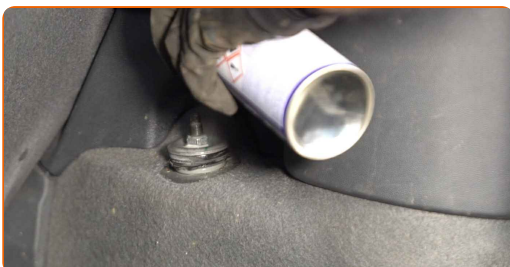
1 Otvorte kapotu.

2 Pohnite so skladacou poličkou a odpojte ju z držiakov. Vďaka tomu získate prístup k bočným ozdobným plastovým panelom.

3 Vyberte ochranný uzáver ložiska tlmiča.



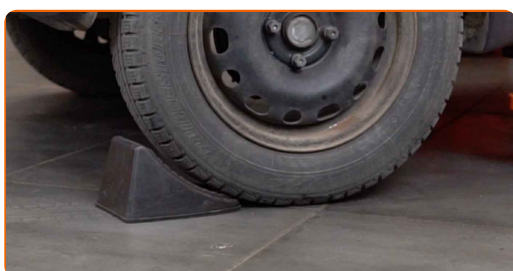
4 Vyčistite upevňovacie prvky vrchného ložiska tlmiča. Použite sprej WD-40.



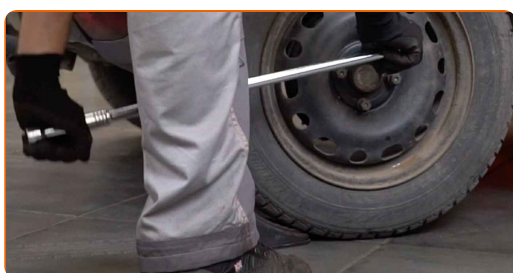
- 5** Uvoľnite vrchné upevňovacie prvky tlmiča. Použite nástavec č.16. Použite rozperný nástavec na demontáž tlmičov DDN[®]6. Použite ráčňový kľúč.



- 6** Kolesá auta zaistíte pomocou klinov.

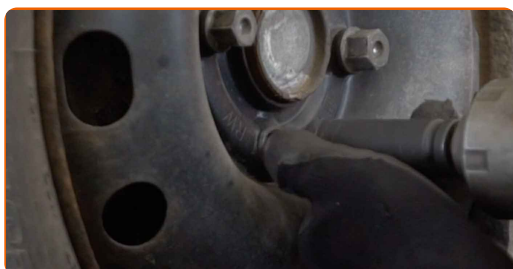


- 7** Uvoľnite upevňovacie skrutky kolesa. Použite rázový nástavec na koleso č. 17.



- 8** Zdvihnite zadnú časť vozidla a zaistite vozidlo na podperách.

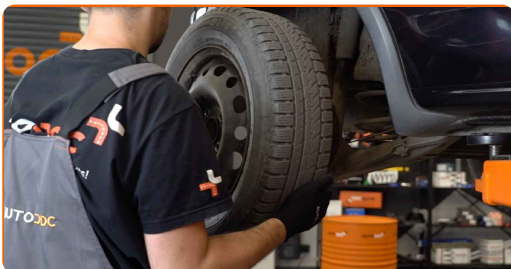
- 9** Odskrutkujte skrutky kolies.



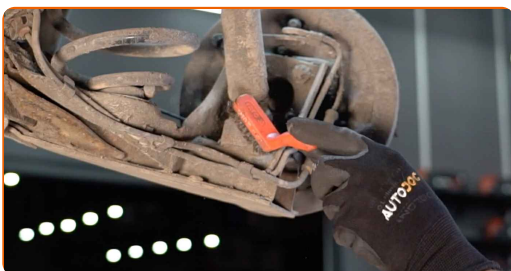
Výmena: tlmičov pruženia – OPEL Tigra TwinTop (X04). AUTODOC odporúča:

- Aby ste sa vyhli zraneniu, pri odskrutkovaní skrutiek držte koleso.

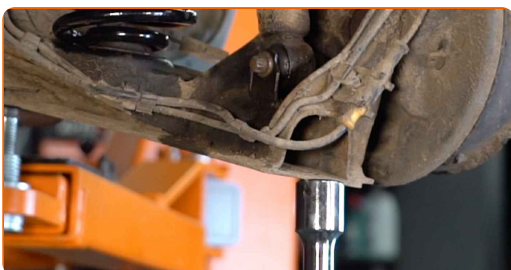
10 Odstráňte koleso.



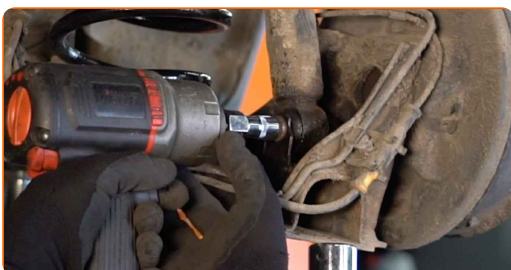
11 Podprite nosník zadného odpruženia kolies. Použite zdvihák s hydraulickými prevodmi.



12 Vyčistite upevňovacie prvky tlmiča. Použite drôtenú kefu. Použite sprej WD-40.



13 Odskrutkujte spodné upevnenie tlmiča. Použite nástavec č.E14.



14

Odstráňte upevňovaciu skrutku.



15

Odstráňte upevnenie spod nosníka zadnej nápravy.



AUTODOC odporúča:

- OPEL Tigra TwinTop (X04) – Zdvihák na auto nedávajte dolu príliš prudko, aby sa nepoškodili súčiastky a mechanizmy auta.

16

Odskrutkujte vrchné upevnenie tlmiča.

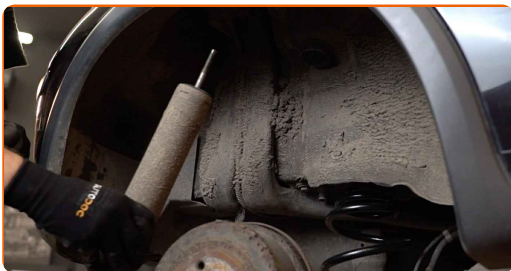


Výmena: tlmičov pruženia – OPEL Tigra TwinTop (X04). Tip:

- Ak sa chcete vyhnúť zraneniu, tlmič držte pri odskrutkovaní skrutiek.

17

Odstráňte tlmič.

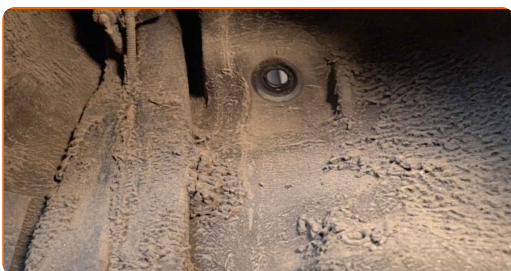


Výmena: tlmičov pruženia – OPEL Tigra TwinTop (X04). Tip od odborníkov z AUTODOC:

- Pred inštaláciou ručne stlačte nový tlmič aspoň 3-5 krát.

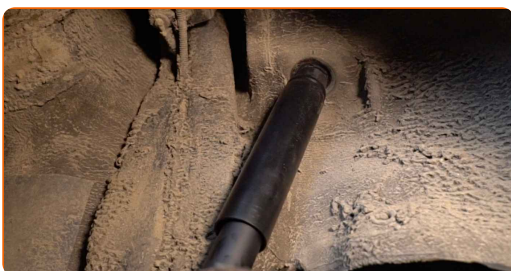
18

Vyčistite montážne miesta tlmiča. Použite drôtenú kefu. Použite sprej WD-40.



19

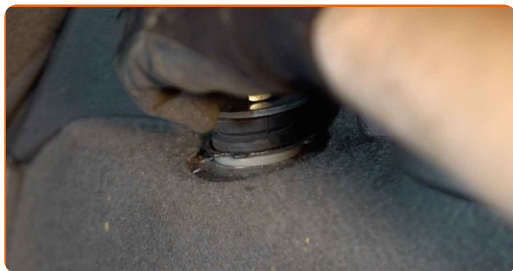
Umiestnite tlmič do oblúka kolesa a zaistite ho.



AUTODOC odporúča:

- Dôležité! Pri zaskrutkovaní upevňovacích skrutiek držte tlmič. OPEL Tigra TwinTop (X04)

20 Zaskrutkujte vrchný upevňovací prvok tlmiča.



21 Nainštalujte upevňovaciu skrutku.



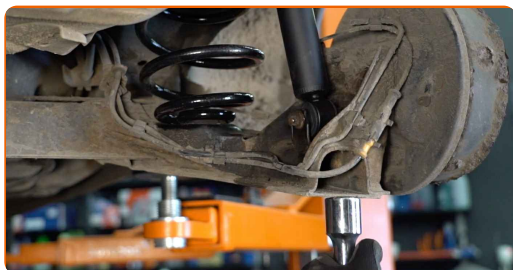
22 Podprite nosník zadného odpruženia kolies. Použite zdvihák s hydraulickými prevodmi.



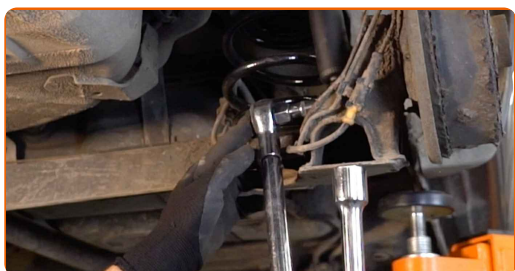
23 Zaskrutkujte spodné upevnenie tlmiča. Použite nástavec č.E14.



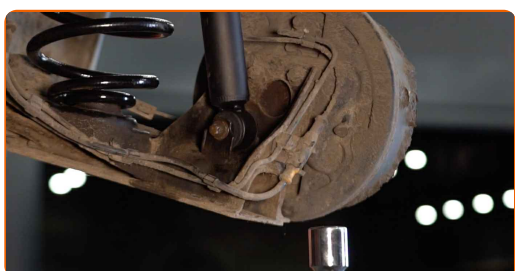
24 Zdvihnite hydraulický prevodový zdvihák o 10-15 cm.



- 25** Utiahnite spodné upevnenie tmiča. Použite nástavec č.E14. Použite momentový kľúč. Utiahnite ju krútiacim momentom 110 Nm.



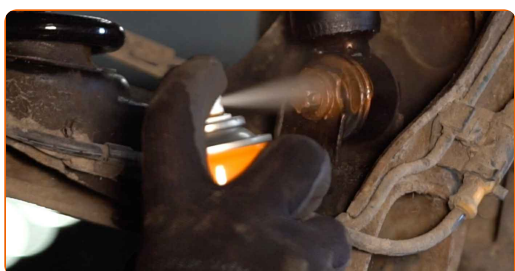
- 26** Odstráňte upevnenie spod nosníka zadnej nápravy.



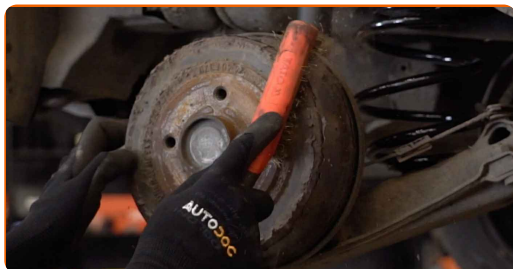
Výmena: tmičov pruženia – OPEL Tigra TwinTop (X04). Tip od odborníkov z AUTODOC:

- Zdvihák s hydraulickými prevodmi pomaly, hladko a bez trhania dajte dolu, aby sa nepoškodili zostavy a mechanizmy.

- 27** Natrite upevňovacie prvky tmiča. Použite medené mazivo.



28 Vyčistite montážny otvor disku kolesa. Použite drôtenú kefu. Natrite kontaktný povrch. Použite medené mazivo.



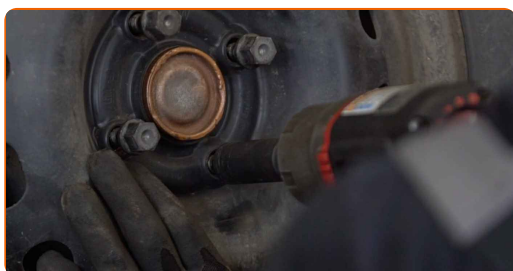
29 Nainštalujte koleso.



AUTODOC odporúča:

- Upozornenie! Pre vyhnutie sa zraneniu držte koleso pri zaskrutkovaní upevňovacích skrutiek na auto. OPEL Tigra TwinTop (X04)

30 Zaskrutkujte skrutky kolies. Použite rázový nástavec na koleso č. 17.



- 31** Dajte auto dolu a skrutkujte skrutky v krížovom poradí. Použite momentový kľúč. Utiahnite ju krútiacim momentom 110 Nm.



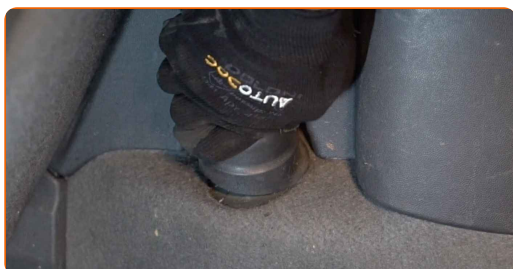
- 32** Utiahnite vrchné upevnenie tlmiča. Použite nástavec č.16. Použite rozperný nástavec na demontáž tlmičov DDN#6. Použite momentový kľúč. Utiahnite ju krútiacim momentom 65 Nm.



- 33** Natrite upevňovacie prvky tlmiča. Použite medené mazivo.



- 34** Nainštalujte ochranný uzáver ložiska tlmiča.



- 35** Nainštalujte skladaciu poličku do svojej montážnej polohy.

- 36** Zatvorte kryt batožinového priestoru.

37

Odstráňte zdviháky a klíny.



VÝBORNE! 

ZOBRAZIŤ VIAC TUTORIÁLOV

AUTODOC – NÁHRADNÉ DIELY NAJVYŠŠEJ KVALITY ZA VÝBORNÚ CENU, A TO VŠETKO ONLINE

AUTODOC MOBILNÁ APLIKÁCIA: ZACHYŤTE SKVELÉ AKCIE PRI POHODLNO M NAKUPOVANÍ



+ AUTODOC

GET IT ON  **Google Play**

 **Download on the App Store**

Download

OBROVSKÝ VÝBER NÁHRADNÝCH DIELOV PRE VAŠE AUTO

TLMIČE PRUŽENIA: ŠIROKÝ VÝBER

i **VYHLÁSENIE O ODMIETNUTÍ ZODPOVEDNOSTI:**

Dokument obsahuje iba všeobecné odporúčania, ktoré pre vás môžu byť užitočné pri svojpomocnej opravě vášho auta alebo pri výmene niektorých dielov. AUTODOC nezodpovedá za poškodenie, zranenie alebo za škodu na majetku, spôsobenú opravou alebo výmenou dielov následkom nesprávneho použitia alebo nesprávneho pochopenia uvedených informácií.

AUTODOC neberie zodpovednosť za žiadne možné chyby alebo nejasnosti uvedené v tomto návode. Uvedené informácie majú iba informatívny charakter a nie je možné ich zameniť s radami od odborníkov.

AUTODOC neberie zodpovednosť za nesprávne alebo rizikové používanie vybavenia, náradia alebo náhradných dielov. AUTODOC odporúča byť pri výmene alebo opravě opatrný a prísne dodržiavať všetky bezpečnostné pravidlá. Pamätajte si: používanie dielov nízkej kvality nezaručí vášmu autu dostatočnú mieru bezpečnosti na cestách.

© Copyright 2023 – Všetok obsah na tejto stránke, a najmä texty, fotografie a grafika, je chránený zákonom o autorských právach. Všetky práva, vrátane práva na kopírovanie, zverenie tretím stranám, práva na úpravu a preklad, vlastní spoločnosť AUTODOC SE.