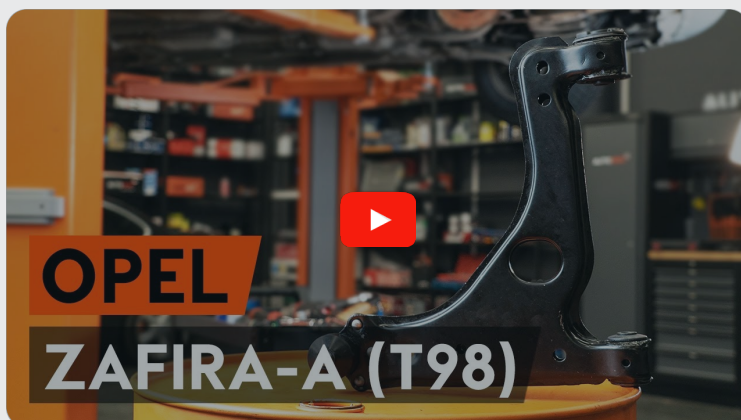


 **AUTODOC CLUB**

Ako vymeniť predné
spodné rameno na **OPEL**
VECTRA B sika zadna
cast (38_) – návod na
výmenu

PODOBNÝ VIDEO TUTORIÁL



Toto video ukazuje proces výmeny podobnej súčiastky na inom vozidle

Dôležité!

Tento proces výmeny môžete použiť pre model:

OPEL VECTRA B sikma zadna cast (38_) 1.6 i (X 16 SZR), OPEL VECTRA B sikma zadna cast (38_) 1.6 i 16V (F68), OPEL VECTRA B sikma zadna cast (38_) 1.8 i 16V (X18XE1, Z18XEL), OPEL VECTRA B sikma zadna cast (38_) 2.0 i 16V (F68), OPEL VECTRA B sikma zadna cast (38_) 2.5 i V6 (F68), OPEL VECTRA B sikma zadna cast (38_) 1.7 TD (F68), OPEL VECTRA B sikma zadna cast (38_) 2.0 DI 16V (F68), OPEL VECTRA B sikma zadna cast (38_) 2.0 DTI 16V (F68), OPEL VECTRA B sikma zadna cast (38_) 2.2 DTI 16V (F68), OPEL VECTRA B sikma zadna cast (38_) 1.8 i 16V (X18XE), OPEL VECTRA B sikma zadna cast (38_) 1.8 i 16V (F68), OPEL VECTRA B sikma zadna cast (38_) 2.2 i 16V (F68), OPEL VECTRA B sikma zadna cast (38_) 2.6 i V6 (F68), OPEL VECTRA B sikma zadna cast (38_) 1.6 i (16 LZ2), OPEL VECTRA B sikma zadna cast (38_) 2.0 i (F68), (+ 2)

Postup sa môže mierne meniť podľa dizajnu auta.

Tento tutoriál bol vytvorený na základe procesu výmeny pre podobnú súčiastku na aute: OPEL Zafira A (T98) 2.0 DI 16V (F75)

**VÝMENA: PREDNÉ SPODNÉ RAMENO – OPEL VECTRA
B SIKMA ZADNA CAST (38_). ZOZNAM POTREBNÝCH
NÁSTROJOV:**



- Drôtená kefa
- Sprej WD-40
- Čistič brzd
- Medené mazivo
- Kombinačný kľúč č.18
- Nástavec č. 18
- Úderová rázová hlavica na matice kolies č.19
- Ráčňový kľúč
- Momentový kľúč
- Vratidlo
- Kladivo
- Plochý sekáč
- Gumové kladivo
- Páčidlo
- Hydraulický prevodový zdvihák
- Klin pod koleso auta

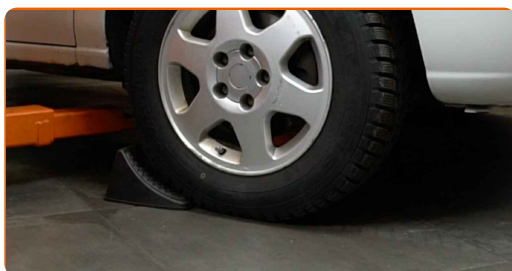
Kúpiť nástroje

Výmena: predné spodné rameno – OPEL VECTRA B sika zadna cast (38_).
AUTODOC odporúča:

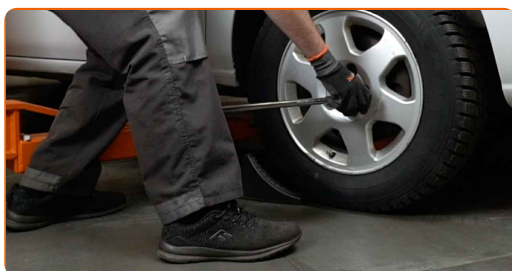
- Proces výmeny je rovnaký pre ľavé a pravé spodné rameno.
- Celý postup práce vykonajte pri vypnutom motore.

VÝMENA: PREDNÉ SPODNÉ RAMENO – OPEL VECTRA B SIKMA ZADNA CAST (38_). VYKONAJTE NASLEDUJÚCE KROKY:

1 Kolesá auta zaistíte pomocou klinov.



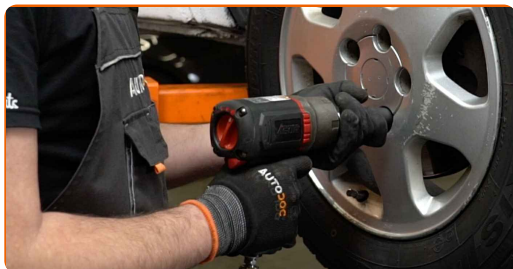
2 Uvoľnite upevňovacie skrutky kolesa. Použite rázový nástavec na koleso č. 19.



3 Zdvihnite prednú časť vozidla a zaistite vozidlo na podperách.

4

Odskrutkujte skrutky kolies.



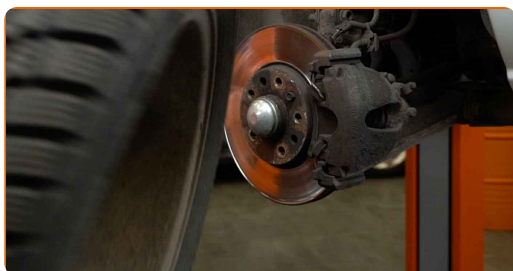
Výmena: predné spodné rameno – OPEL VECTRA B sikma zadna cast (38_).

Tip:

- Aby ste sa vyhli zraneniu, pri odskrutkovaní skrutiek držte koleso.

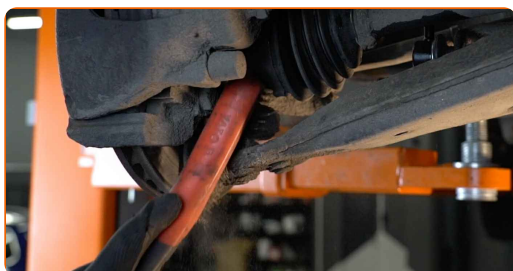
5

Odstráňte koleso.



6

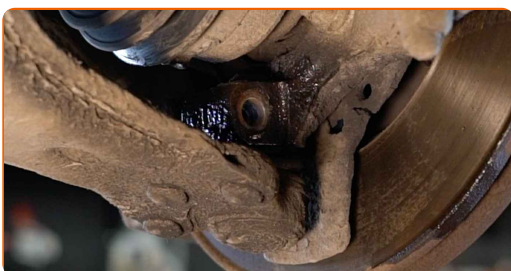
Vyčistite všetky spojenia ramena. Použite drôtenú kefu. Použite sprej WD-40.



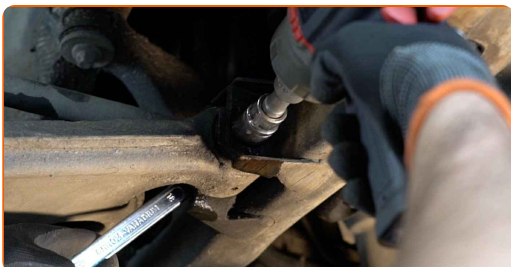
- 7** Odskrutkujte upevnenie guľového čapu a tiahla riadenia. Použite kombinačný kľúč č.18. Použite nástavec č.18. Použite ráčňový kľúč.



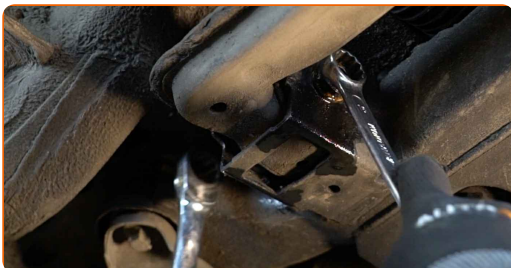
- 8** Odstráňte upevňovaciu skrutku.



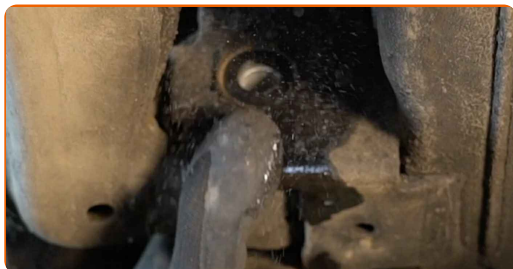
- 9** Odskrutkujte upevnenie predného ramena. Použite kombinačný kľúč č.18. Použite nástavec č.18. Použite ráčňový kľúč.



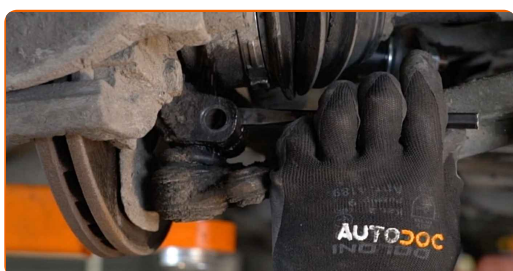
- 10** Odskrutkujte zadný upevňovací prvok spájajúci ovládacie rameno k podpornému rámu. Použite kombinačný kľúč č.18 (2 kusy).



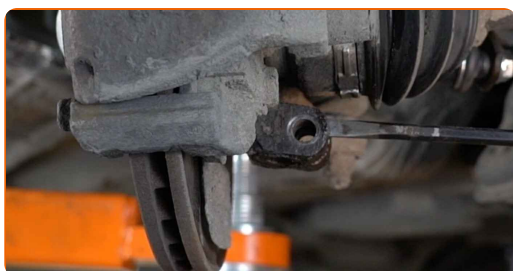
11 Odstráňte zadný upevňovací prvok ovládacieho ramena.



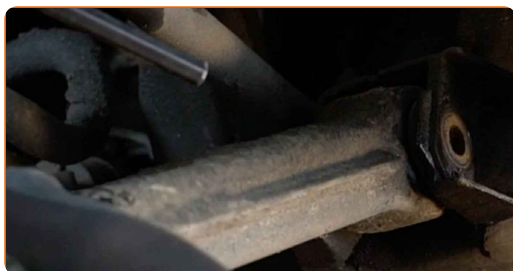
12 Uvoľnite upevňovací prvok, ktorý spája guľový čap ovládacieho ramena k hlave ložiska čapu. Použite plochý sekáč na kov. Použite kladivo.



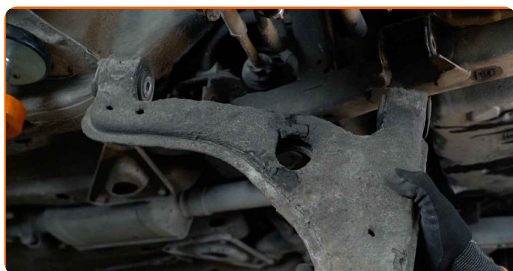
13 Odpojte spodné rameno od kĺbu riadenia.



14 Odstráňte predný upevňovací prvok ovládacieho ramena.

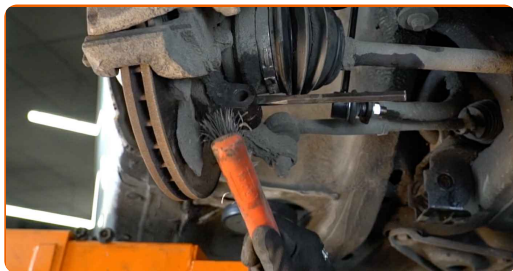


15 Odstráňte rameno.



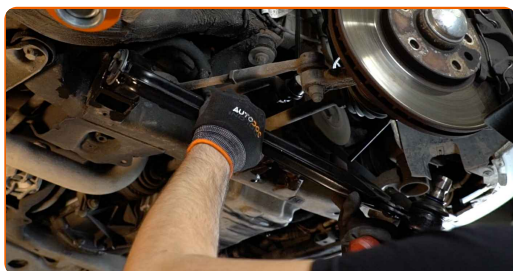
16

Vyčistite montážne otvory a závit ramena odpruženia. Použite drôtenú kefu. Použite sprej WD-40.



17

Nainštalujte nové rameno. Použite gumové kladivo. Použite páčidlo.

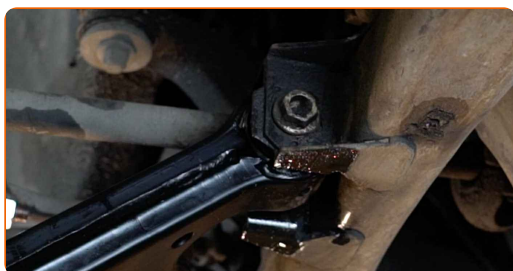


Výmena: predné spodné rameno – OPEL VECTRA B sika zadna cast (38_).
Odporúčajú odborníci z AUTODOC:

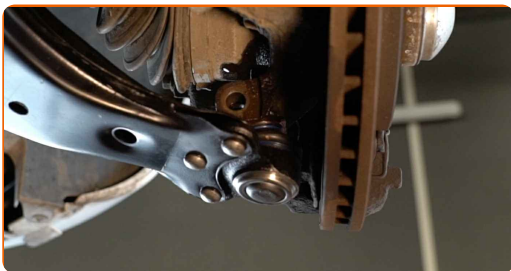
- Počas inštalačného procesu používajte iba nové skrutky a podložky.
- Nepoškodte kryt guľového čapu.

18

Nainštalujte upevňovacie prvky ovládacieho ramena.

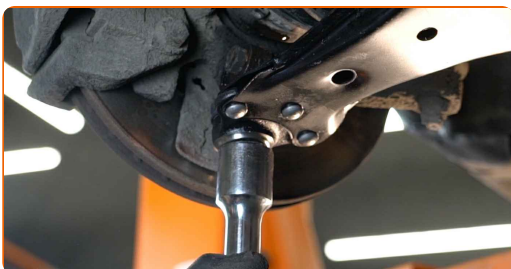


19 Zapojte spodné rameno k čapu riadenia.

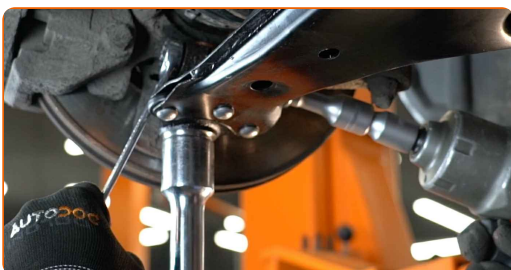


20 Nainštalujte upevňovaciu skrutku.

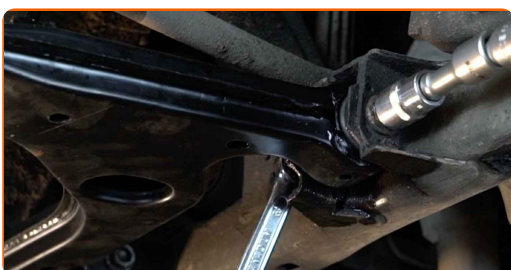
21 Podoprite rameno. Použite zdvihák s hydraulickými prevodmi.



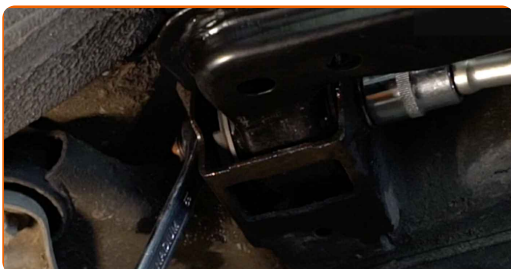
22 Zaskrutkujte upevňovacie prvky guľového čapu. Použite kombinačný kľúč č.18. Použite nástavec č.18. Použite ráčňový kľúč.



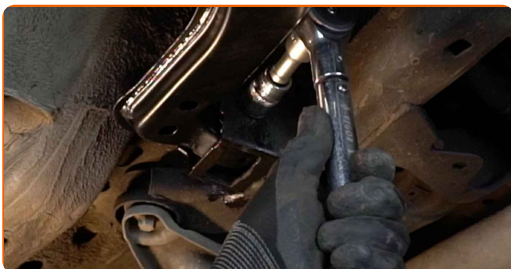
23 Zaskrutkujte upevnenie predného ramena. Použite kombinačný kľúč č.18. Použite nástavec č.18. Použite vratidlo.



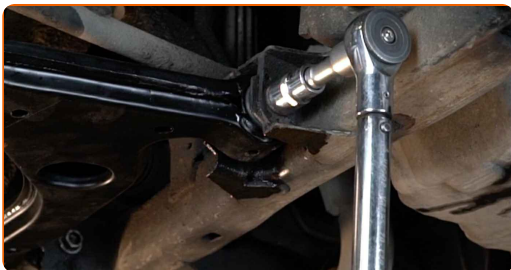
- 24** Zaskrutkujte zadný upevňovací prvok spájajúci ovládacie rameno k podpornému rámu. Použite kombinačný kľúč č.18. Použite nástavec č.18. Použite vratidlo.



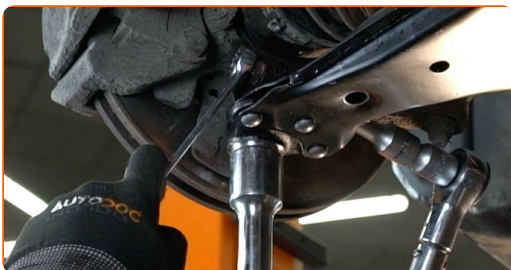
- 25** Utiahnite zadný upevňovací prvok spojujúci rameno a podporný rám karosérie auta. Použite nástavec č.18. Použite momentový kľúč. Utiahnite ju krútiacim momentom 100 Nm.



- 26** Utiahnite predné upevnenie spájajúce ovládacie rameno k podpornému rámu. Použite nástavec č.18. Použite momentový kľúč. Utiahnite ju krútiacim momentom 100 Nm.

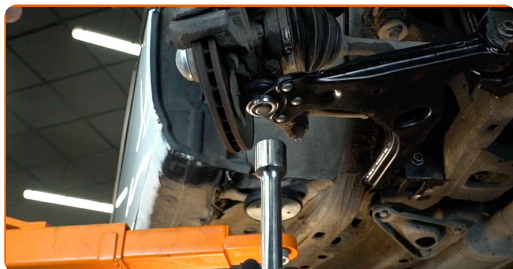


- 27** Utiahnite upevnenie guľového čapu. Použite kombinačný kľúč č.18. Použite nástavec č.18. Použite momentový kľúč. Utiahnite ju krútiacim momentom 75 Nm.



28

Odstráňte podperu spod ramena.

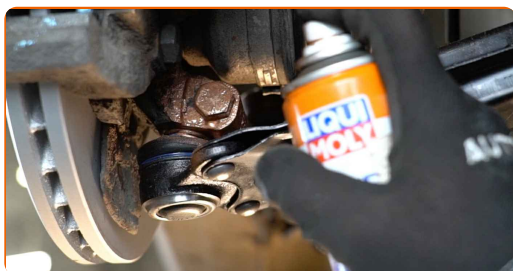


AUTODOC odporúča:

- Výmena: predné spodné rameno – OPEL VECTRA B sľukma zadna cast (38_). Zdvihák na auto dajte dolu hladko, bez trhania, aby sa nepoškodili súčiastky a mechanizmy.

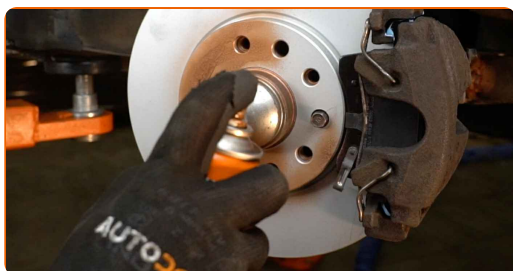
29

Natrite a ošetríte všetky spojenia ramena. Použite medené mazivo.



30

Natrite povrch, kde je brzdový kotúč v kontakte s ráfikom kola. Použite medené mazivo.



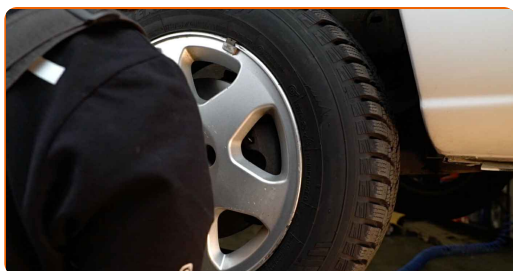
31 Vyčistite povrch brzdového kotúča. Použite čistič brzd.



Výmena: predné spodné rameno – OPEL VECTRA B sikma zadna cast (38_).
Tip od AUTODOC:

- Po aplikácii spreja počkajte niekoľko minút.

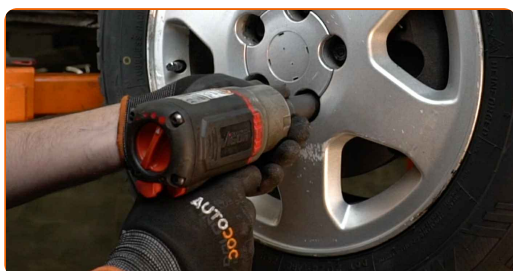
32 Nainštalujte koleso.



AUTODOC odporúča:

- Dôležité! Pri zaskrutkovaní upevňovacích skrutiek držte koleso. OPEL VECTRA B sikma zadna cast (38_)

33 Zaskrutkujte skrutky kolies. Použite rázový nástavec na koleso č. 19.



34

Dajte auto dolu a skrutkujte skrutky v krížovom poradí. Použite rázový nástavec na koleso č. 19. Použite momentový kľúč. Utiahnite ju krútiacim momentom 110 Nm.



35

Odstráňte zdviháky a klíny.



VÝBORNE! 

ZOBRAZIŤ VIAC TUTORIÁLOV

AUTODOC – NÁHRADNÉ DIELY NAJVYŠŠEJ KVALITY ZA VÝBORNÚ CENU, A TO VŠETKO ONLINE

AUTODOC MOBILNÁ APLIKÁCIA: ZACHYŤTE SKVELÉ AKCIE PRI POHODLNOM NAKUPOVANÍ



+ AUTODOC

GET IT ON  **Google Play**

 **Download on the App Store**

Download

OBROVSKÝ VÝBER NÁHRADNÝCH DIELOV PRE VAŠE AUTO

RAMENO ZAVESENIA KOLIES: ŠIROKÝ VÝBER

(i) VYHLÁSENIE O ODMIETNUTÍ ZODPOVEDNOSTI:

Dokument obsahuje iba všeobecné odporúčania, ktoré pre vás môžu byť užitočné pri svojpomocnej oprave vášho auta alebo pri výmene niektorých dielov. AUTODOC nezodpovedá za poškodenie, zranenie alebo za škodu na majetku, spôsobenú opravou alebo výmenou dielov následkom nesprávneho použitia alebo nesprávneho pochopenia uvedených informácií.

AUTODOC neberie zodpovednosť za žiadne možné chyby alebo nejasnosti uvedené v tomto návode. Uvedené informácie majú iba informatívny charakter a nie je možné ich zameniť s radami od odborníkov.

AUTODOC neberie zodpovednosť za nesprávne alebo rizikové používanie vybavenia, náradia alebo náhradných dielov. AUTODOC odporúča byť pri výmene alebo oprave opatrný a prísne dodržiavať všetky bezpečnostné pravidlá. Pamätajte si: používanie dielov nízkej kvality nezaručí vášmu autu dostatočnú mieru bezpečnosti na cestách.

© Copyright 2023 – Všetok obsah na tejto stránke, a najmä texty, fotografie a grafika, je chránený zákonom o autorských právach. Všetky práva, vrátane práva na kopírovanie, zverenie tretím stranám, práva na úpravu a preklad, vlastní spoločnosť AUTODOC SE.