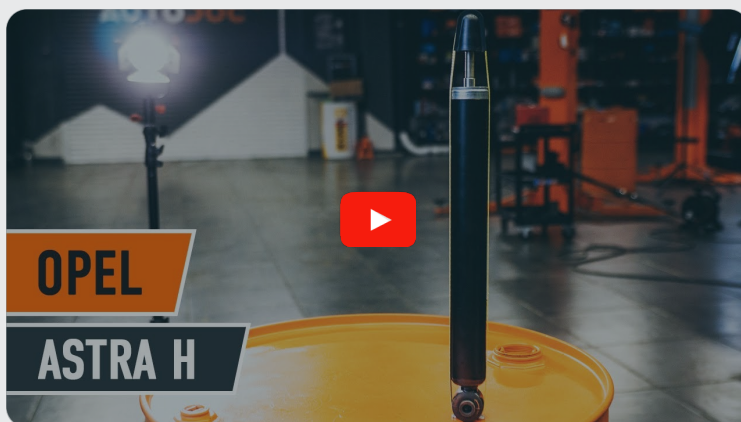




Ako vymeniť zadné
tlmiče pruženia na **OPEL**
ZAFIRA TOURER C (P12)
– návod na výmenu

PODOBNÝ VIDEO TUTORIÁL



Toto video ukazuje proces výmeny podobnej súčiastky na inom vozidle

Dôležité!

Tento proces výmeny môžete použiť pre model:
OPEL ZAFIRA TOURER C (P12) 1.8 (75)

Postup sa môže mierne meniť podľa dizajnu auta.

Tento tutoriál bol vytvorený na základe procesu výmeny pre podobnú súčiastku na aute: OPEL Astra H Caravan (A04) 1.3 CDTI (L35)

VÝMENA: TLMIČOV PRUŽENIA – OPEL ZAFIRA TOURER C (P12). NÁSTROJE, KTORÉ BUDETE POTREBOVAŤ:



- Drôtená kefa
- Sprej WD-40
- Čistič brzd
- Medené mazivo
- Nástavec č. 18
- Nástavec č. E20
- Úderová rázová hlavica na matice kolies č.17
- Ráčňový kľúč
- Momentový kľúč
- Hydraulický prevodový zdvihák
- Klin pod koleso auta

Kúpiť nástroje

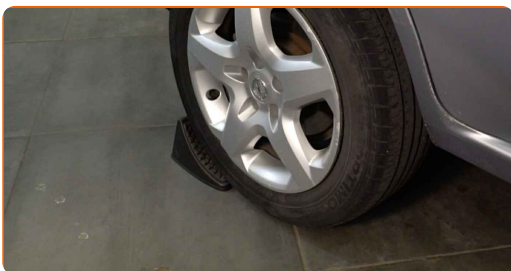
Výmena: tlmičov pruženia – OPEL ZAFIRA TOURER C (P12). Odporúčajú odborníci z AUTODOC:

- Oba tlmiče zadného odpruženia je potrebné vymeniť súčasne.
- Proces výmeny je totožný pre ľavý a pravý tlmič zadného odpruženia.
- Prosím pozor: všetky práce na aute - OPEL ZAFIRA TOURER C (P12) – sa musia vykonávať pri vypnutom motore.

VÝMENU USKUTOČNITE V NASLEDUJÚCOM PORADÍ:

1

Kolesá auta zaistíte pomocou klinov.



2

Uvoľnite upevňovacie skrutky kolesa. Použite rázový nástavec na koleso č. 17.



3

Zodvihnite zadnú časť vozidla a zaistíte vozidlo na podperách.

4

Odskrutkujte skrutky kolies.

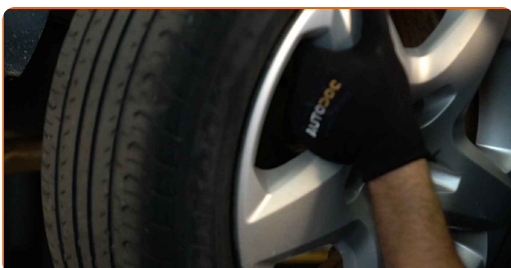


Výmena: tlmičov pruženia – OPEL ZAFIRA TOURER C (P12). AUTODOC odporúča:

- Aby ste sa vyhli zraneniu, pri odskrutkovaní skrutiek držte koleso.

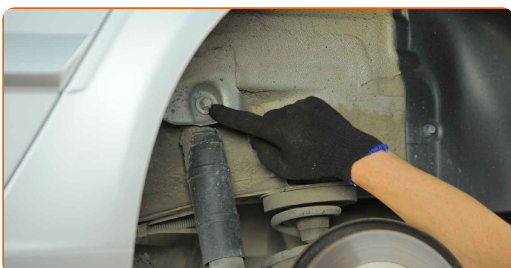
5

Odstráňte koleso.



6

Vyčistite upevňovacie prvky tlmiča. Použite drôtenú kefu. Použite sprej WD-40.



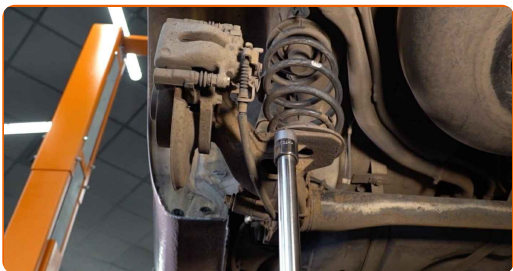
7

Uvoľnite spodný upevňovací prvok tmiča. Použite nástavec č.E20. Použite ráčňový kľúč.



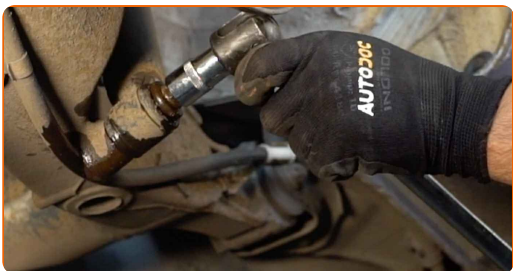
8

Podprite nosník zadného odpruženia kolies. Použite zdvihák s hydraulickými prevodmi.



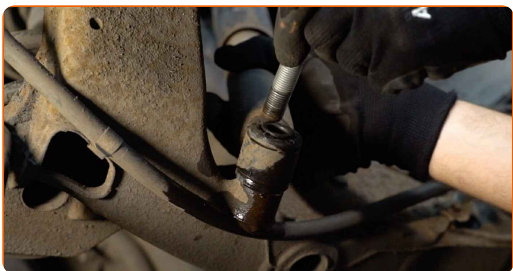
9

Odskrutkujte spodné upevnenie tmiča. Použite nástavec č.E20. Použite ráčňový kľúč.



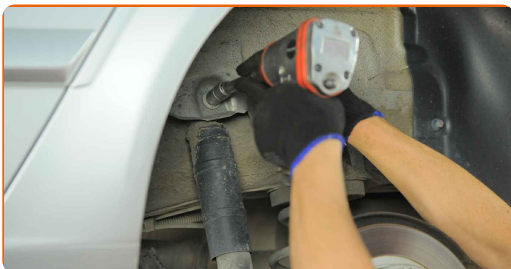
10

Odstraňte upevňovaciu skrutku.



11

Odskrutkujte vrchné upevnenie tlmiča. Použite nástavec č.18. Použite ráčňový kľúč.

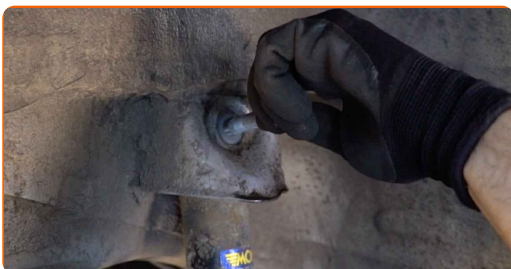


AUTODOC odporúča:

- Dôležité! Pri odskrutkovaní upevňovacích skrutiek držte tlmič. OPEL ZAFIRA TOURER C (P12)

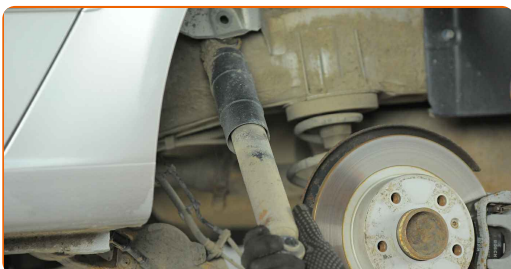
12

Odstráňte upevňovaciu skrutku.



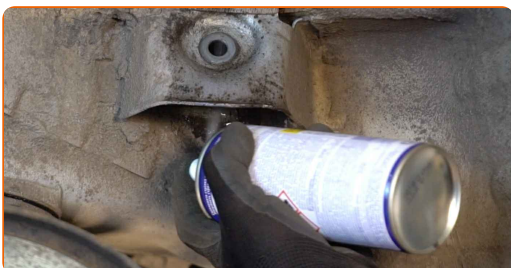
13

Odstráňte tlmič.



14

Vyčistite montážne miesta tlmiča. Použite drôtenú kefu. Použite sprej WD-40.



Výmena: tlmičov pruženia – OPEL ZAFIRA TOURER C (P12). Tip:

- Pred inštaláciou ručne stlačte nový tlmič aspoň 3-5 krát.

15

Umiestnite tlmič do oblúka kolesa a zaistite ho.

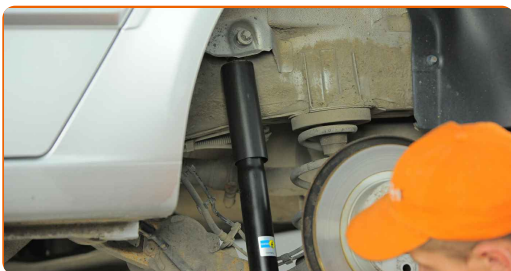


AUTODOC odporúča:

- OPEL ZAFIRA TOURER C (P12) – Pre vyhnutie sa zraneniu držte tlmič pri zaskrutkovaní upevňovacích skrutiek.

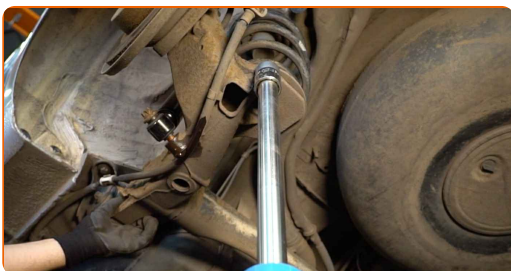
16

Nainštalujte upevňovacie skrutky (2 kusy).



17

Zdvihnite hydraulický prevodový zdvihák o 10-15 cm.



- 18** Utiahnite vrchné upevnenie tmiča. Použite nástavec č.18. Použite momentový kľúč. Utiahnite ju krútiacim momentom 90 Nm.



- 19** Utiahnite spodné upevnenie tmiča. Použite nástavec č.E20. Použite momentový kľúč. Utiahnite ju krútiacim momentom 130 Nm.



- 20** Odstráňte upevnenie spod nosníka zadnej nápravy.



AUTODOC odporúča:

- OPEL ZAFIRA TOURER C (P12) – Zdvihák na auto nedávajte dolu príliš prudko, aby sa nepoškodili súčiastky a mechanizmy auta.

21 Natrite upevňovacie prvky tlmiča. Použite medené mazivo.



22 Natrite povrch, kde je brzdový kotúč v kontakte s ráfikom kolesa. Použite medené mazivo.



23 Vyčistite povrch brzdového kotúča. Použite čistič brzd.



Výmena: tlmičov pruženia – OPEL ZAFIRA TOURER C (P12). Odporúčajú odborníci z AUTODOC:

- Po aplikácii spreja počkajte niekoľko minút.

24 Nainštalujte koleso.



AUTODOC odporúča:

- Dôležité! Pri zaskrutkovaní upevňovacích skrutiek držte koleso. OPEL ZAFIRA TOURER C (P12)

25

Zaskrutkujte skrutky kolies. Použite rázový nástavec na koleso č. 17.



26

Dajte auto dolu a skrutkujte skrutky v krížovom poradí. Použite rázový nástavec na koleso č. 17. Použite momentový kľúč. Utiahnite ju krútiacim momentom 110 Nm.



27

Odstráňte zdviháky a klíny.



VÝBORNE! 

ZOBRAZIŤ VIAC TUTORIÁLOV

AUTODOC – NÁHRADNÉ DIELY NAJVYŠŠEJ KVALITY ZA VÝBORNÚ CENU, A TO VŠETKO ONLINE

AUTODOC MOBILNÁ APLIKÁCIA: ZACHYŤTE SKVELÉ AKCIE PRI POHODLNO M NAKUPOVANÍ



+ AUTODOC

GET IT ON  **Google Play**

 **Download on the App Store**

Download

OBROVSKÝ VÝBER NÁHRADNÝCH DIELOV PRE VAŠE AUTO

TLMIČE PRUŽENIA: ŠIROKÝ VÝBER

i **VYHLÁSENIE O ODMIETNUTÍ ZODPOVEDNOSTI:**

Dokument obsahuje iba všeobecné odporúčania, ktoré pre vás môžu byť užitočné pri svojpomocnej oprave vášho auta alebo pri výmene niektorých dielov. AUTODOC nezodpovedá za poškodenie, zranenie alebo za škodu na majetku, spôsobenú opravou alebo výmenou dielov následkom nesprávneho použitia alebo nesprávneho pochopenia uvedených informácií.

AUTODOC neberie zodpovednosť za žiadne možné chyby alebo nejasnosti uvedené v tomto návode. Uvedené informácie majú iba informatívny charakter a nie je možné ich zameniť s radami od odborníkov.

AUTODOC neberie zodpovednosť za nesprávne alebo rizikové používanie vybavenia, náradia alebo náhradných dielov. AUTODOC odporúča byť pri výmene alebo oprave opatrný a prísne dodržiavať všetky bezpečnostné pravidlá. Pamätajte si: používanie dielov nízkej kvality nezaručí vášmu autu dostatočnú mieru bezpečnosti na cestách.

© Copyright 2023 – Všetok obsah na tejto stránke, a najmä texty, fotografie a grafika, je chránený zákonom o autorských právach. Všetky práva, vrátane práva na kopírovanie, zverenie tretím stranám, práva na úpravu a preklad, vlastní spoločnosť AUTODOC SE.