



Ako vymeniť predné
spodné rameno na

PEUGEOT 1007

Hatchback – návod na
výmenu

PODOBNÝ VIDEO TUTORIÁL



Toto video ukazuje proces výmeny podobnej súčiastky na inom vozidle

Dôležité!

Tento proces výmeny môžete použiť pre model:

PEUGEOT 1007 Hatchback 1.4, PEUGEOT 1007 Hatchback 1.6 16V, PEUGEOT 1007 Hatchback 1.4 HDi, PEUGEOT 1007 Hatchback 1.4 16V, PEUGEOT 1007 Hatchback 1.6 HDi

Postup sa môže mierne meniť podľa dizajnu auta.

Tento tutoriál bol vytvorený na základe procesu výmeny pre podobnú súčiastku na aute: CITROËN C3 I Hatchback (FC_, FN_) 1.4 i

**VÝMENA: PREDNÉ SPODNÉ RAMENO – PEUGEOT 1007
HATCHBACK. POTREBNÉ NÁSTROJE:**



- Drôtená kefa
- Sprej WD-40
- Čistič brzd
- Medené mazivo
- Kombinačný kľúč č.14
- Nástavec č. 16
- 12-hranový nástrčný kľúč č. 22
- Úderová rázová hlavica na matice kolies č.17
- Ráčňový kľúč
- Momentový kľúč
- Priebojník
- Kladivo
- Vratidlo
- Páčidlo
- Hydraulický prevodový zdvihák
- Klin pod koleso auta

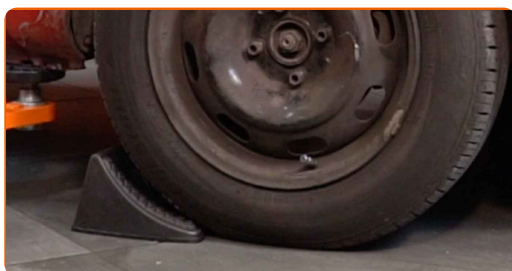
Kúpiť nástroje

Výmena: predné spodné rameno – PEUGEOT 1007 Hatchback. AUTODOC odporúča:

- Proces výmeny je rovnaký pre ľavé a pravé spodné rameno.
- Celý postup práce vykonajte pri vypnutom motore.

VÝMENA: PREDNÉ SPODNÉ RAMENO – PEUGEOT 1007 HATCHBACK. POSTUPUJTE PODĽA NASLEDOVNÉHO PROCESU:

1 Kolesá auta zaistíte pomocou klinov.



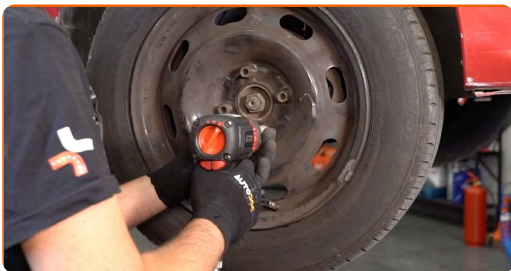
2 Uvoľnite upevňovacie skrutky kolesa. Použite rázový nástavec na koleso č. 17.



3 Zdvihnite prednú časť vozidla a zaistite vozidlo na podperách.

4

Odskrutkujte skrutky kolies.

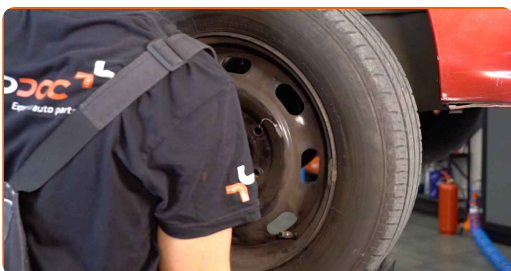


Výmena: predné spodné rameno – PEUGEOT 1007 Hatchback. Odporúčajú odborníci z AUTODOC:

- Aby ste sa vyhli zraneniu, pri odskrutkovaní skrutiek držte koleso.

5

Odstráňte koleso.



6

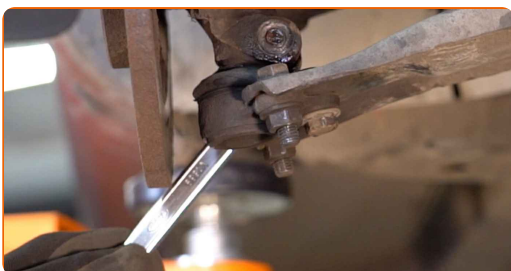
Vyčistite všetky spojenia ramena. Použite drôtenú kefu. Použite sprej WD-40.



Výmena: predné spodné rameno – PEUGEOT 1007 Hatchback. Tip od AUTODOC:

- Po aplikácii spreja počkajte niekoľko minút.
- Nasadte si ochranné okuliare.

7 Odskrutkujte upevnenie guľového čapu a tiahla riadenia. Použite nástavec č.16. Použite kombinačný kľúč č.14.



8 Odstráňte upevňovaciu skrutku.



9 Podprite kĺb riadenia. Použite zdvihák s hydraulickými prevodmi.



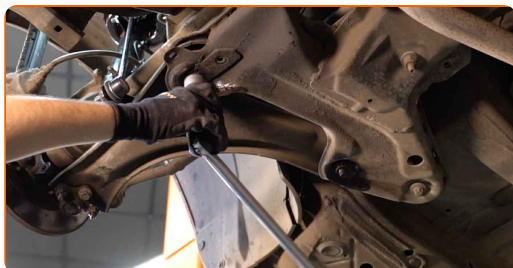
10 Odpojte spodné rameno od kĺbu riadenia. Použite páčidlo.



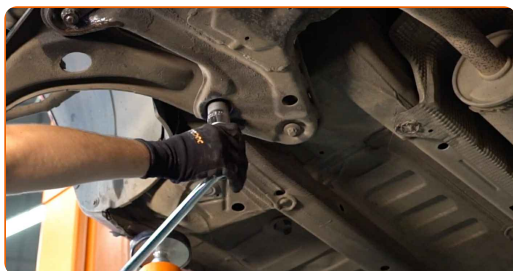
11 Vyčistite všetky spojenia ramena. Použite drôtenú kefu. Použite sprej WD-40.



12 Odskrutkujte upevnenie predného ramena. Použite 12-hranový nástrčný kľúč č. 22. Použite vratidlo.

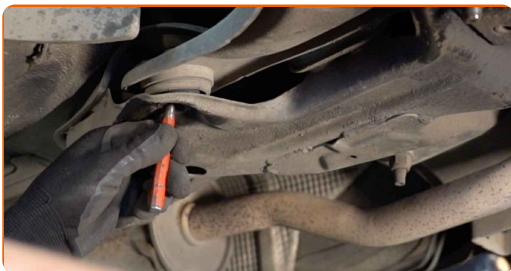


13 Odskrutkujte zadný upevňovací prvok spájajúci ovládacie rameno k podpornému rámu. Použite 12-hranový nástrčný kľúč č. 22. Použite vratidlo.



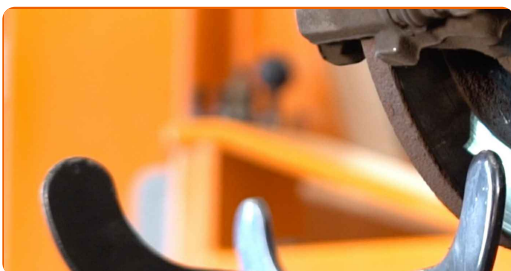
14

Odstráňte upevňovacie skrutky. Použite priebojník. Použite kladivo.



15

Odstráňte podperu zo spodnej strany čapu nápravy.



AUTODOC odporúča:

- Výmena: predné spodné rameno – PEUGEOT 1007 Hatchback. Zdvihák na auto dajte dolu hladko, bez trhania, aby sa nepoškodili súčiastky a mechanizmy.

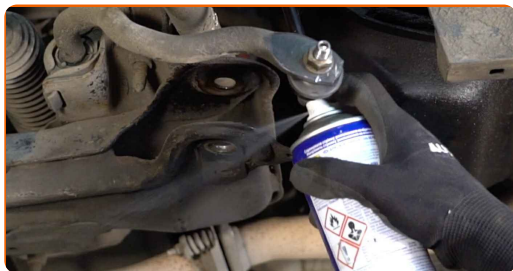
16

Odstráňte rameno. Použite páčidlo.



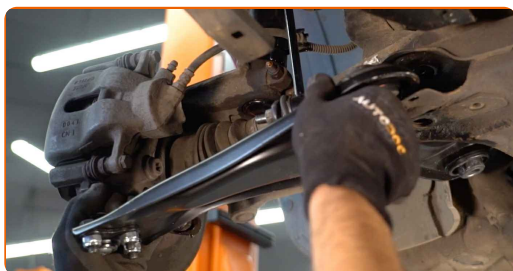
17

Vyčistite montážne otvory a závit ramena odpruženia. Použite drôtenú kefu.



18

Nainštalujte nové rameno. Použite páčidlo.



Výmena: predné spodné rameno – PEUGEOT 1007 Hatchback. Tip:

- Počas inštalačného procesu používajte iba nové skrutky a podložky.
- Nepoškodte kryt guľového čapu.

19

Nainštalujte upevňovacie skrutky. Použite páčidlo.



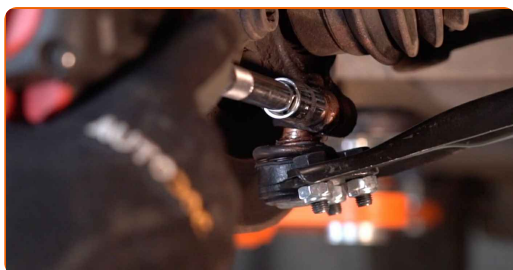
20 Zapojte spodné rameno k čapu riadenia.



21 Nainštalujte upevňovaciu skrutku. Použite kladivo.



22 Zaskrutkujte upevňovacie prvky guľového čapu. Použite nástavec č.16. Použite ráčňový kľúč.



23 Zaskrutkujte upevnenie zadného ramena. Použite 12-hranový nástrčný kľúč č. 22.



24

Zaskrutkujte upevnenie predného ramena. Použite 12-hranový nástrčný kľúč č. 22.



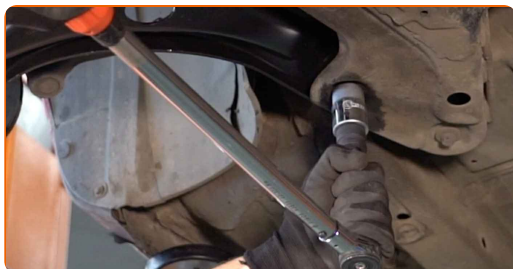
25

Utiahnite predné upevnenie spájajúce ovládacie rameno k podpornému rámu. Použite 12-hranový nástrčný kľúč č. 22. Použite momentový kľúč. Utiahnite ju krútiacim momentom 126 Nm.



26

Utiahnite zadný upevňovací prvok ovládacieho ramena. Použite 12-hranový nástrčný kľúč č. 22. Použite momentový kľúč. Utiahnite ju krútiacim momentom 126 Nm.



27

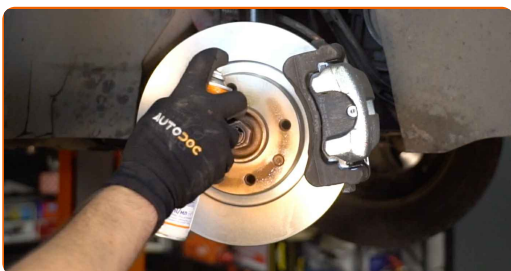
Utiahnite upevnenie guľového čapu. Použite kombinačný kľúč č.14. Použite nástavec č.16. Použite momentový kľúč. Utiahnite ju krútiacim momentom 44 Nm.



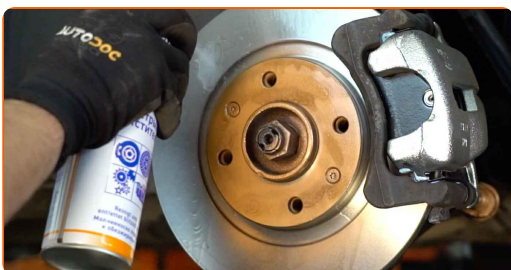
28 Natrite a ošetríte všetky spojenia ramena. Použite medené mazivo.



29 Natrite povrch, kde je brzdový kotúč v kontakte s ráfikom kolesa. Použite medené mazivo.



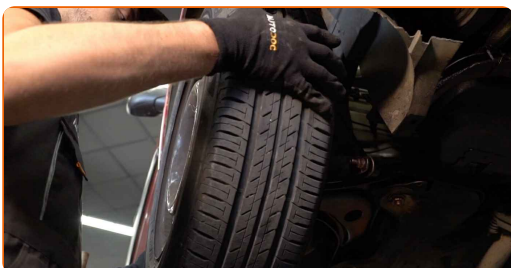
30 Vyčistíte povrch brzdového kotúča. Použite čistič brzd.



AUTODOC odporúča:

- Výmena: predné spodné rameno – PEUGEOT 1007 Hatchback. Po aplikovaní spreja niekoľko minút počkajte.

31 Nainštalujte koleso.

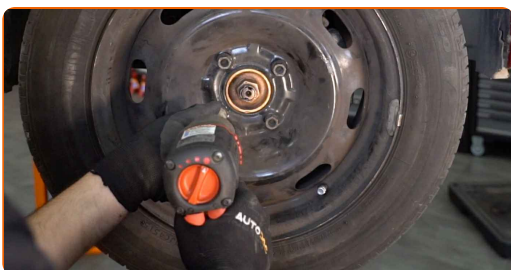


Výmena: predné spodné rameno – PEUGEOT 1007 Hatchback. Tip od odborníkov z AUTODOC:

- Na zabránenie zraneniu držte koleso pri zaskrutkovaní upevňovacích skrutiek.

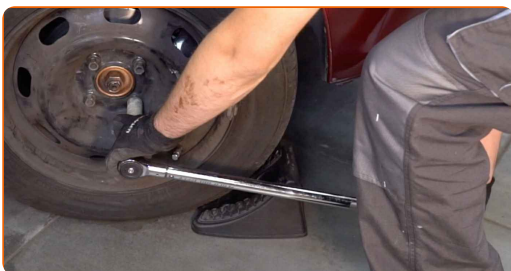
32

Zaskrutkujte skrutky kolies. Použite rázový nástavec na koleso č. 17.



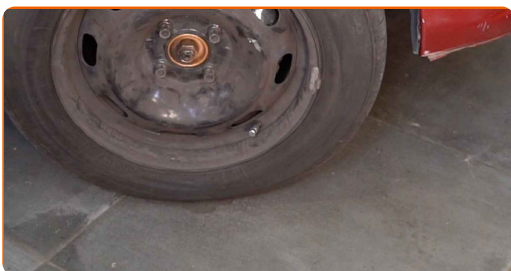
33

Dajte auto dolu a skrutkujte skrutky v krížovom poradí. Použite momentový kľúč. Uťahnite ju krútiacim momentom 90 Nm.



34

Odstráňte zdviháky a klíny.



VÝBORNE! 

ZOBRAZIŤ VIAC TUTORIÁLOV

AUTODOC – NÁHRADNÉ DIELY NAJVYŠŠEJ KVALITY ZA VÝBORNÚ CENU, A TO VŠETKO ONLINE

AUTODOC MOBILNÁ APLIKÁCIA: ZACHYŤTE SKVELÉ AKCIE PRI POHODLNO M NAKUPOVANÍ



+ AUTODOC

GET IT ON  **Google Play**

 **Download on the App Store**

Download

OBROVSKÝ VÝBER NÁHRADNÝCH DIELOV PRE VAŠE AUTO

RAMENO ZAVESENIA KOLIES: ŠIROKÝ VÝBER

i **VYHLÁSENIE O ODMIETNUTÍ ZODPOVEDNOSTI:**

Dokument obsahuje iba všeobecné odporúčania, ktoré pre vás môžu byť užitočné pri svojpomocnej oprave vášho auta alebo pri výmene niektorých dielov. AUTODOC nezodpovedá za poškodenie, zranenie alebo za škodu na majetku, spôsobenú opravou alebo výmenou dielov následkom nesprávneho použitia alebo nesprávneho pochopenia uvedených informácií.

AUTODOC neberie zodpovednosť za žiadne možné chyby alebo nejasnosti uvedené v tomto návode. Uvedené informácie majú iba informatívny charakter a nie je možné ich zameniť s radami od odborníkov.

AUTODOC neberie zodpovednosť za nesprávne alebo rizikové používanie vybavenia, náradia alebo náhradných dielov. AUTODOC odporúča byť pri výmene alebo oprave opatrný a prísne dodržiavať všetky bezpečnostné pravidlá. Pamätajte si: používanie dielov nízkej kvality nezaručí vášmu autu dostatočnú mieru bezpečnosti na cestách.

© Copyright 2022 – Všetok obsah na tejto stránke, a najmä texty, fotografie a grafika, je chránený zákonom o autorských právach. Všetky práva, vrátane práva na kopírovanie, zverenie tretím stranám, práva na úpravu a preklad, vlastní spoločnosť AUTODOC GmbH.