



Ako vymeniť palivový
filter na **PEUGEOT 106 II**
Van / Hatchback (1S) –
návod na výmenu

PODOBNÝ VIDEO TUTORIÁL



Toto video ukazuje proces výmeny podobnej súčiastky na inom vozidle

Dôležité!

Tento proces výmeny môžete použiť pre model:
PEUGEOT 106 II Van / Hatchback (1S) 1.0

Postup sa môže mierne meniť podľa dizajnu auta.

Tento tutoriál bol vytvorený na základe procesu výmeny pre podobnú súčiastku na aute: PEUGEOT 206 Hatchback (2A/C) 1.6

VÝMENA: PALIVOVÉHO FILTRA – PEUGEOT 106 II VAN
/ HATCHBACK (1S). ZOZNAM POTREBNÝCH
NÁSTROJOV:



- Univerzálny čistiaci sprej
- Kliešte na palivové potrubie
- Páčidlo
- Nádržka na kvapalinu

Kúpiť nástroje

Výmena: palivového filtra – PEUGEOT 106 II Van / Hatchback (1S). Tip od odborníkov z AUTODOC:

- Zaisťte adekvátnu ventiláciu na pracovisku. Výpary z paliva sú jedovaté.
- Prosím pozor: všetky práce na aute - PEUGEOT 106 II Van / Hatchback (1S) – sa musia vykonávať pri vypnutom motore.

VÝMENU USKUTOČNITE V NASLEDUJÚCOM PORADÍ:

1 Otvorte kryt palivovej nádrže.

2 Odskrutkujte plniace hrdlo palivovej nádrže.



3 Zdvihnite auto pomocou zdviháka alebo ho umiestnite nad montážnu jamu.

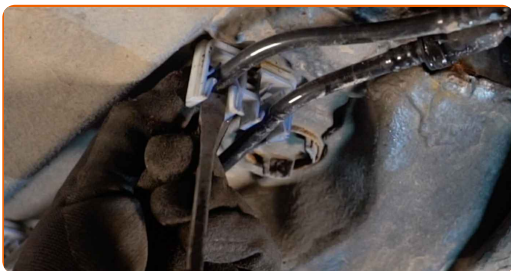
4 Pripravte si nádobu na kvapaliny.



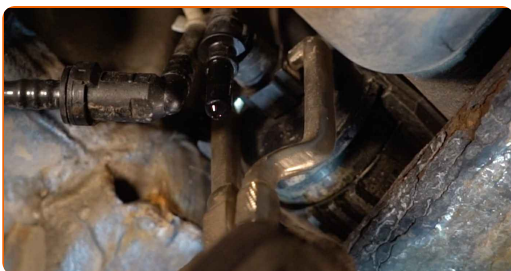
5 Vyčistite upevňovacie prvky hadičiek na dodávku paliva. Použite viacúčelový čistiaci sprej.



6 Odstráňte palivové potrubie z karosérie auta.



7 Stlačte držiaky a odpojte palivové potrubie od krytu palivového filtra. Použite kliešte na palivové potrubie. Použite páčidlo.



Výmena: palivového filtra – PEUGEOT 106 II Van / Hatchback (1S). Tip od odborníkov z AUTODOC:

- Pracujte opatrne! Z krytu filtra a z hadičiek môže unikať palivo.

8

Odstráňte palivový filter. Použite páčidlo.



9

Starú kazetu olejového filtra vložte do nádoby.

10

Nainštalujte nový palivový filter.

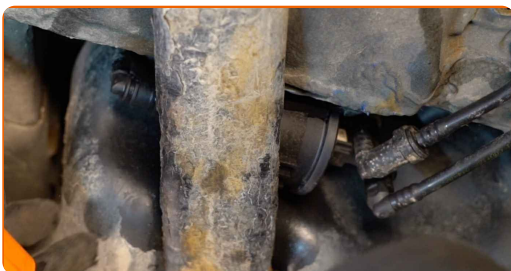


Výmena: palivového filtra – PEUGEOT 106 II Van / Hatchback (1S).
Odporúčajú odborníci z AUTODOC:

- Uistite sa, že palivový filter je správne umiestnený. Zohľadnite značku smerovania prúdu paliva.
- Počas inštalácie zabráňte vniknutiu prachu a špiny do krytu palivového filtra.
- Vždy používajte iba kvalitné filtre.

11

Zapojte palivové vedenie do palivového filtra.



12 Nainštalujte palivové potrubie na karosériu auta.



13 Nádobu na kvapalinu odstráňte spod palivového filtra.



14 Dajte auto na zem.

15 Uťahnite plniace hrdlo palivovej nádrže.



16 Zatvorte kryt palivovej nádrže.

Výmena: palivového filtra – PEUGEOT 106 II Van / Hatchback (1S). Tip od AUTODOC:

- Pred začatím niekoľkokrát zapnite a vypnite zapalovanie. Je to potrebné urobiť na aktivovanie palivového čerpadla, aby začalo čerpať palivo cez palivový systém.

17 Motor nechajte niekoľko minút bežať. Je potrebné sa uistiť, že komponenty pracujú správne.

18

Vypnite motor.

Výmena: palivového filtra – PEUGEOT 106 II Van / Hatchback (1S). Tip od odborníkov z AUTODOC:

- Pre ochranu prostredia pred znečistením zlikvidujte použité filtre na špeciálnych zberných miestach.

VÝBORNE! 

ZOBRAZIŤ VIAC TUTORIÁLOV

AUTODOC – NÁHRADNÉ DIELY NAJVYŠŠEJ KVALITY ZA VÝBORNÚ CENU, A TO VŠETKO ONLINE

**AUTODOC MOBILNÁ APLIKÁCIA: ZACHYŤTE SKVELÉ AKCIE PRI
POHODLNOM NAKUPOVANÍ**



+ AUTODOC

GET IT ON
Google Play

Download on the
App Store

Download

OBROVSKÝ VÝBER NÁHRADNÝCH DIELOV PRE VAŠE AUTO

PALIVOVÝ FILTER: ŠIROKÝ VÝBER

i **VYHLÁSENIE O ODMIETNUTÍ ZODPOVEDNOSTI:**

Dokument obsahuje iba všeobecné odporúčania, ktoré pre vás môžu byť užitočné pri svojpomocnej oprave vášho auta alebo pri výmene niektorých dielov. AUTODOC nezodpovedá za poškodenie, zranenie alebo za škodu na majetku, spôsobenú opravou alebo výmenou dielov následkom nesprávneho použitia alebo nesprávneho pochopenia uvedených informácií.

AUTODOC neberie zodpovednosť za žiadne možné chyby alebo nejasnosti uvedené v tomto návode. Uvedené informácie majú iba informatívny charakter a nie je možné ich zameniť s radami od odborníkov.

AUTODOC neberie zodpovednosť za nesprávne alebo rizikové používanie vybavenia, náradia alebo náhradných dielov. AUTODOC odporúča byť pri výmene alebo oprave opatrný a prísne dodržiavať všetky bezpečnostné pravidlá. Pamätajte si: používanie dielov nízkej kvality nezaručí vášmu autu dostatočnú mieru bezpečnosti na cestách.

© Copyright 2023 – Všetok obsah na tejto stránke, a najmä texty, fotografie a grafika, je chránený zákonom o autorských právach. Všetky práva, vrátane práva na kopírovanie, zverenie tretím stranám, práva na úpravu a preklad, vlastní spoločnosť AUTODOC SE.