



Ako vymeniť zadné
tlmiče pruženia na
Peugeot 107 PM PN –
návod na výmenu

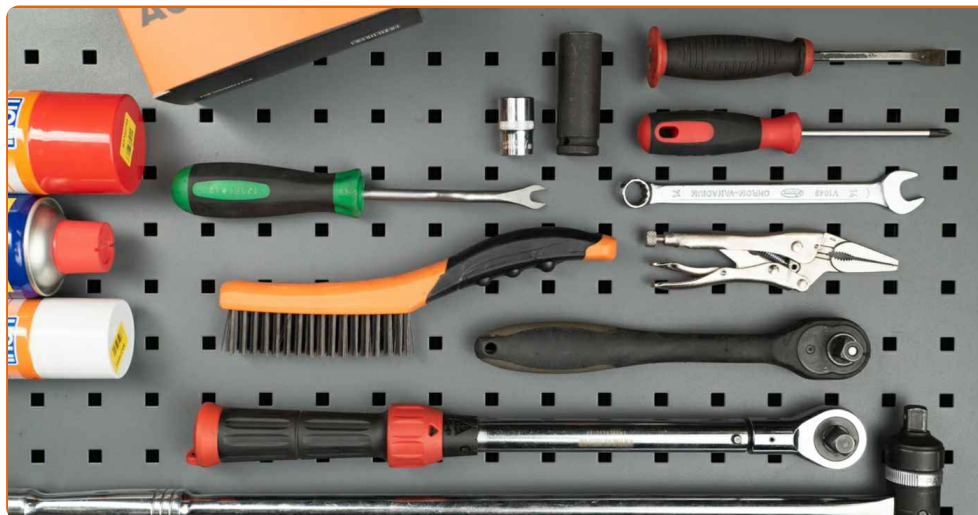
VIDEO TUTORIÁL

** Dôležité!**

Tento proces výmeny môžete použiť pre model:
PEUGEOT 107 Hatchback (PM, PN) 1.4 HDi, PEUGEOT 108 Hatchback 1.0 VTi,
PEUGEOT 108 Hatchback 1.2

Postup sa môže mierne meniť podľa dizajnu auta.

**VÝMENA: TLMIČOV PRUŽENIA – PEUGEOT 107 PM PN.
NÁSTROJE, KTORÉ BUDETE POTREBOVAŤ:**



- Drôtená kefa
- Sprej WD-40
- Medené mazivo
- Nástavec č. 14
- Nástavec č. 17
- Kombinačný kľúč č.14
- Úderová rázová hlavica na matice kolies č.17
- Ráčňový kľúč
- Momentový kľúč
- Nástroj na odstránenie spony
- Krížový skrutkovač
- Hydraulický prevodový zdvihák
- Klin pod koleso auta

KÚPIŤ NÁSTROJE

Výmena: tlmičov pruženia – Peugeot 107 PM PN. AUTODOC odporúča:

- Oba tlmiče zadného odpruženia je potrebné vymeniť súčasne.
- Proces výmeny je totožný pre ľavý a pravý tlmič zadného odpruženia.
- Celý postup práce vykonajte pri vypnutom motore.

**VÝMENA: TLMIČOV PRUŽENIA – PEUGEOT 107 PM PN.
POSTUPOJTE PODĽA NASLEDOVNÉHO PROCESU:**

1

Otvorte kapotu.



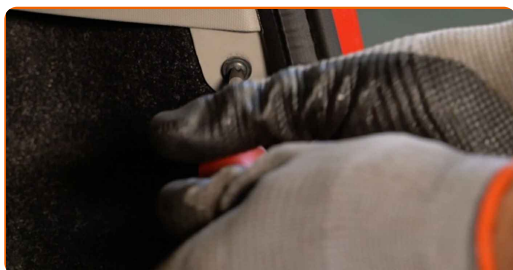
2

Odstráňte spony bočného obloženia kufra. Použite nástroj na odstránenie spony.



3

Odskrutkujte upevňovací prvok bočného obloženia kufra. Použite krížový skrutkovač PH.



4 Odpojte bočné obloženie kufra.



5 Odskrutkujte vrchné upevnenie tlmiča. Použite kombinačný kľúč č.14 (2 kusy).



6 Kolesá auta zaistíte pomocou klinov.



7 Uvoľnite upevňovacie skrutky kolesa. Použite rázový nástavec na koleso č. 17.

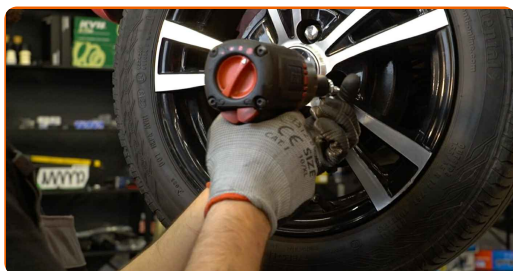


8 Zdvihnute zadnú časť vozidla a zaistíte vozidlo na podperách.



9

Odskrutkujte skrutky kolies.

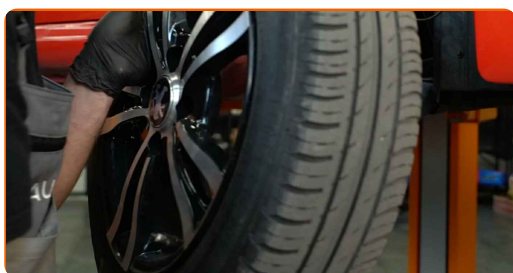


Výmena: tlmičov pruženia – Peugeot 107 PM PN. Tip:

- Aby ste sa vyhli zraneniu, pri odskrutkovaní skrutiek držte koleso.

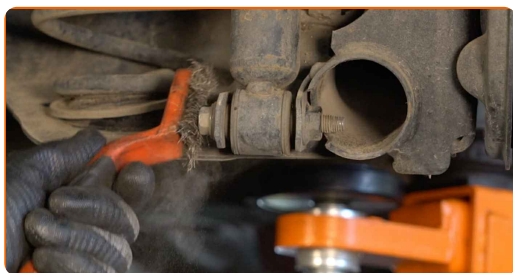
10

Odstráňte koleso.



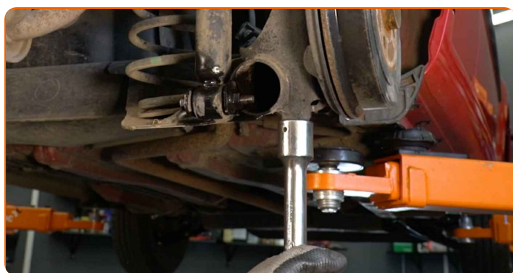
11

Vyčistite upevňovacie prvky tlmiča. Použite drôtenú kefu. Použite sprej WD-40.



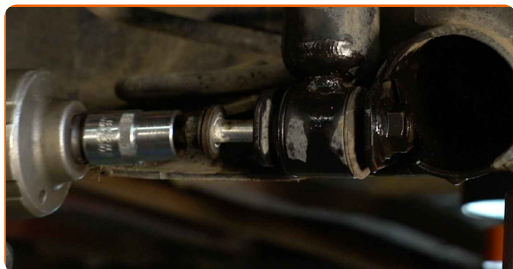
12

Podprite nosník zadného odpruženia kolies. Použite zdvihák s hydraulickými prevodmi.



13

Odskrutkujte spodné upevnenie tlmíča. Použite nástavec č.17. Použite ráčňový kľúč.

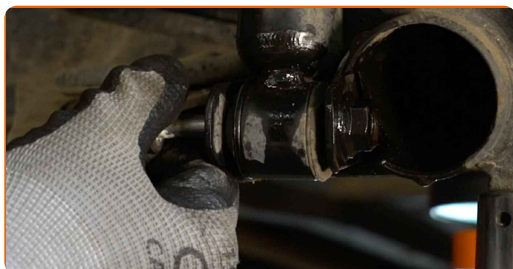


AUTODOC odporúča:

- **Dôležité!** Pri odskrutkovaní upevňovacích skrutiek držte tlmíč. Peugeot 107 PM PN

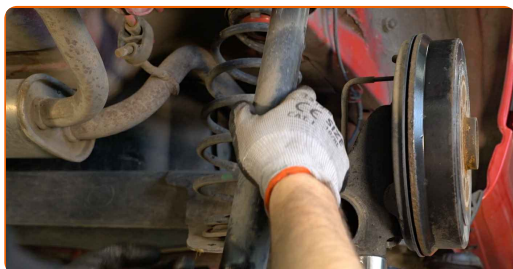
14

Odstráňte upevňovaciu skrutku.



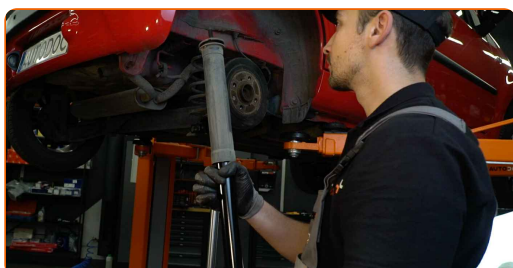
15

Odstráňte tlmíč.



16

Odstráňte uloženie tlmíča, návlek a tlmiaci doraz.

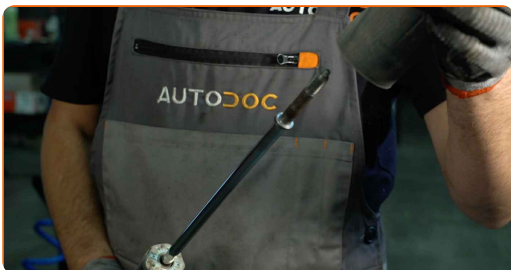


Výmena: tlmičov pruženia – Peugeot 107 PM PN. Odporúčajú odborníci z AUTODOC:

- Skontrolujte prachový návlak tlmiča a doraz tlmiča. Ak je to potrebné, vymeňte ich.
- Pred inštaláciou ručne stlačte nový tlmič aspoň 3-5 krát.

17

Nainštalujte ložisko, puzdro a doraz na tlmič.

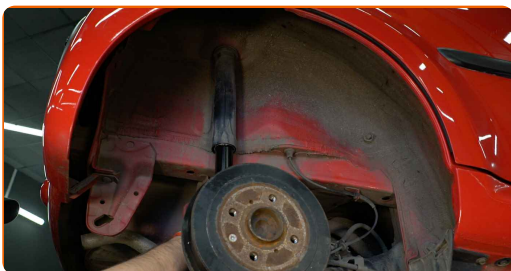


18

Natrite montážne pozície tlmičov. Použite drôtenú kefu. Použite sprej WD-40.

19

Umiestnite tlmič do oblúka kolesa a zaistite ho.



Výmena: tlmičov pruženia – Peugeot 107 PM PN. Profesionáli odporúčajú:

- Aby ste sa vyhli zraneniu, pozorne držte tlmič počas zaskrutkovávania upevňovacích skrutiek.

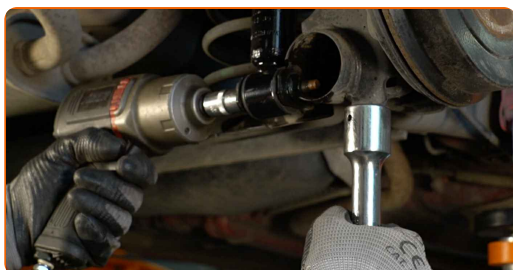
20 Nainštalujte upevňovaciu skrutku.



21 Zdvihnite hydraulický prevodový zdvihák o 10-15 cm.



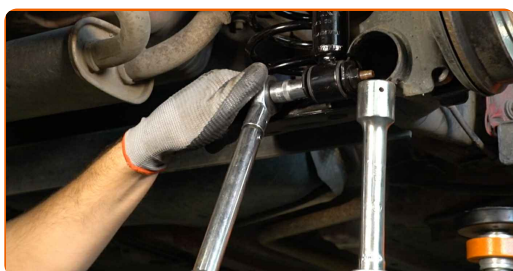
22 Zaskrutkujte spodné upevnenie tmiča. Použite nástavec č.14.



23 Zaskrutkujte vrchný upevňovací prvok tmiča.



24 Utiahnite spodné upevnenie tmiča. Použite nástavec č.14. Použite momentový kľúč. Utiahnite ju krútiacim momentom 48 Nm.



25

Odstráňte upevnenie spod nosníka zadnej nápravy.

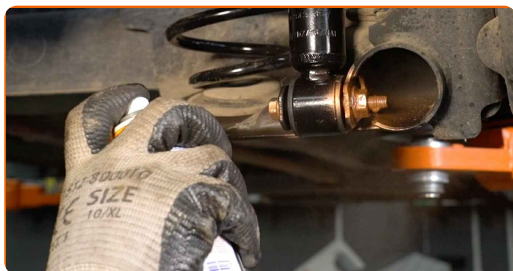


AUTODOC odporúča:

- Výmena: tlmičov pruženia – Peugeot 107 PM PN. Zdvihák na auto dajte dolu hladko, bez trhania, aby sa nepoškodili súčiastky a mechanizmy.

26

Natrite upevňovacie prvky tlmiča. Použite medené mazivo.



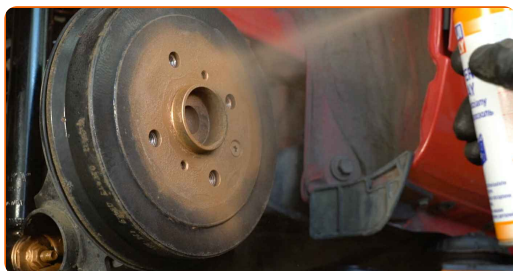
27

Vyčistite montážny otvor disku kolesa. Použite drôtenú kefu.



28

Natrite povrch v mieste kontaktu ráfu kolesa s bubnovou brzdou. Použite medené mazivo.



29

Nainštalujte koleso.

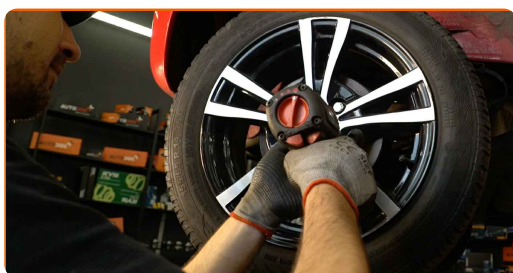


Výmena: tlmičov pruženia – Peugeot 107 PM PN. Tip od AUTODOC:

- Na zabránenie zraneniu držte koleso pri zaskrutkovaní upevňovacích skrutiek.

30

Zaskrutkujte skrutky kolies. Použite rázový nástavec na koleso č. 17.



31

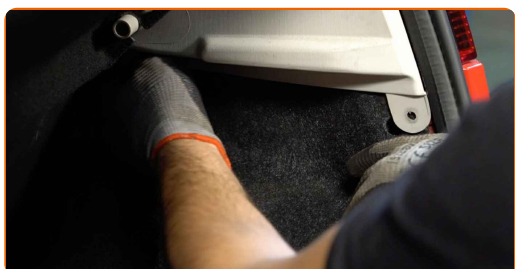
Dajte auto dolu a skrutkujte skrutky v krížovom poradí. Použite rázový nástavec na koleso č. 17. Použite momentový kľúč. Utiahnite ju krútiacim momentom 100 Nm.



- 32** Utiahnite vrchné upevnenie tlmíča. Použite kombinačný kľúč č.14 (2 kusy). Použite momentový kľúč. Utiahnite ju krútiacim momentom 25 Nm.



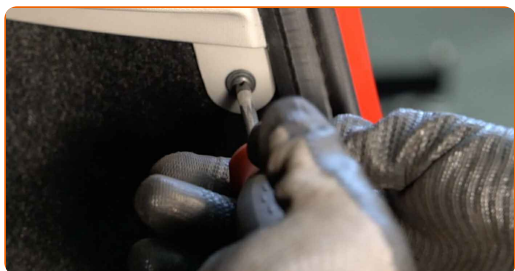
- 33** Pripojte bočné obloženie kufra.



- 34** Nainštalujte spony bočného obloženia kufra.



- 35** Zaskrutkujte upevňovací prvok bočného obloženia kufra. Použite krížový skrutkovač PH.

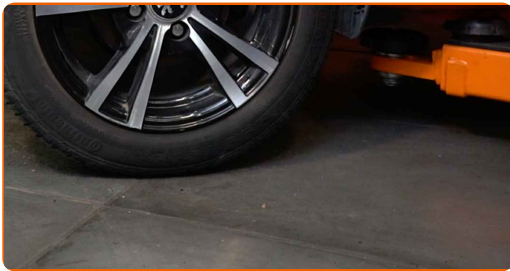


- 36** Zatvorte kryt batožinového priestoru.



37

Odstráňte zdviháky a klíny.



VÝBORNE! 

ZOBRAZIŤ VIAC TUTORIÁLOV

AUTODOC – NÁHRADNÉ DIELY NAJVYŠŠEJ KVALITY ZA VÝBORNÚ CENU, A TO VŠETKO ONLINE

AUTODOC MOBILNÁ APLIKÁCIA: ZACHYŤTE SKVELÉ AKCIE PRI
POHODLNOM NAKUPOVANÍ



+ AUTODOC

GET IT ON
Google Play

Download on the
App Store

Download

OBROVSKÝ VÝBER NÁHRADNÝCH DIELOV PRE VAŠE AUTO

KÚPTE SI NÁHRADNÉ DIELY PRE PEUGEOT

TLMIČE PRUŽENIA: ŠIROKÝ VÝBER

VYBERTE SI AUTODIELY PRE PEUGEOT 107 PM PN

TLMIČE PRUŽENIA PRE PEUGEOT: KÚPIŤ TERAZ

**TLMIČE PRUŽENIA PRE PEUGEOT 107 PM PN: NAJLEPŠIE
AKCIE A PONUKY**

i VYHLÁSENIE O ODMIETNUTÍ ZODPOVEDNOSTI:

Dokument obsahuje iba všeobecné odporúčania, ktoré pre vás môžu byť užitočné pri svojpomocnej oprave vášho auta alebo pri výmene niektorých dielov. AUTODOC nezodpovedá za poškodenie, zranenie alebo za škodu na majetku, spôsobenú opravou alebo výmenou dielov následkom nesprávneho použitia alebo nesprávneho pochopenia uvedených informácií.

AUTODOC neberie zodpovednosť za žiadne možné chyby alebo nejasnosti uvedené v tomto návode. Uvedené informácie majú iba informatívny charakter a nie je možné ich zameniť s radami od odborníkov.

AUTODOC neberie zodpovednosť za nesprávne alebo rizikové používanie vybavenia, náradia alebo náhradných dielov. AUTODOC odporúča byť pri výmene alebo oprave opatrný a prísne dodržiavať všetky bezpečnostné pravidlá. Pamätajte si: používanie dielov nízkej kvality nezaručí vášmu autu dostatočnú mieru bezpečnosti na cestách.

© Copyright 2023 – Všetok obsah na tejto stránke, a najmä texty, fotografie a grafika, je chránený zákonom o autorských právach. Všetky práva, vrátane práva na kopírovanie, zverenie tretím stranám, práva na úpravu a preklad, vlastní spoločnosť AUTODOC SE.