



Ako vymeniť zadné
ložisko kolesa na
PEUGEOT 2008 Kombi
(CU_) – návod na výmenu

PODOBNÝ VIDEO TUTORIÁL



Toto video ukazuje proces výmeny podobnej súčiastky na inom vozidle

Dôležité!

Tento proces výmeny môžete použiť pre model:

PEUGEOT 2008 Kombi (CU_) 1.2 VTi, PEUGEOT 2008 Kombi (CU_) 1.6 VTi, PEUGEOT 2008 Kombi (CU_) 1.6 HDi, PEUGEOT 2008 Kombi (CU_) 1.4 HDi, PEUGEOT 2008 Kombi (CU_) 1.6 BlueHDi 120, PEUGEOT 2008 Kombi (CU_) 1.2 THP 110, PEUGEOT 2008 Kombi (CU_) 1.2 THP 130, PEUGEOT 2008 Kombi (CU_) 1.6 BlueHDi 100, PEUGEOT 2008 Kombi (CU_) 1.6 BlueHDi 75, PEUGEOT 2008 Kombi (CU_) 1.2 PureTech 82

Postup sa môže mierne meniť podľa dizajnu auta.

Tento tutoriál bol vytvorený na základe procesu výmeny pre podobnú súčiastku na aute: PEUGEOT 207 Hatchback 1.6 16V VTi

VÝMENA: LOŽISKA KOLESA – PEUGEOT 2008 KOMBI (CU_). ZOZNAM POTREBNÝCH NÁSTROJOV:



- Drôtená kefa
- Nylonová čistiaca kefa
- Sprej WD-40
- Univerzálny čistiaci sprej
- Čistič brzd
- Viacúčelové mazivo
- Medené mazivo
- Momentový kľúč
- Kombinačný kľúč č.19
- Nástavec č. 13
- Nástavec č. 36
- Hviezdicový nástavec Torx T55
- Úderová rázová hlavica na matice kolies č.17
- Prípravok na zatlačenie brzdových piestov
- Ráčňový kľúč
- Vratidlo
- Kladivo
- Plochý sekáč
- Gumové kladivo
- Plochý skrutkovač
- Páčidlo
- Sťahovač s klzným kladivom na náboj kolesa
- Klin pod koleso auta

Kúpiť nástroje

Výmena: ložiska kola – PEUGEOT 2008 Kombi (CU_). AUTODOC odporúča:

- Nepoužívajte opätovne ložisko vášho auta PEUGEOT 207
- Proces výmeny ložiska náboja kola je totožný pre obe kolesá na rovnakej náprave.
- Celý postup práce vykonajte pri vypnutom motore.

VÝMENA: LOŽISKA KOLESA – PEUGEOT 2008 KOMBI (CU_). ODPORÚČANÝ POSTUP KROKOV:

1 Otvorte kapotu. Odskrutkujte uzáver nádržky brzdovej kvapaliny.

2 Kolesá auta zaistite pomocou klinov.

3 Uvoľnite upevňovacie skrutky kola. Použite rázový nástavec na koleso č. 17.



4 Zdvihnite zadnú časť vozidla a zaistite vozidlo na podperách.

5 Odskrutkujte skrutky kolies.



AUTODOC odporúča:

- Dôležité! Pri odskrutkovaní upevňovacích skrutiek držte koleso. PEUGEOT 2008 Kombi (CU_)

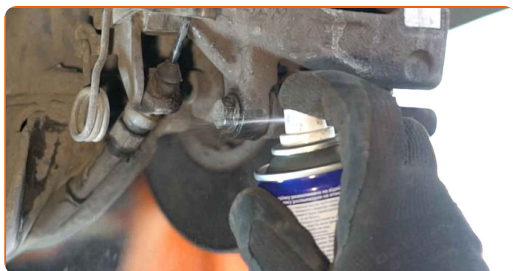
6

Odstráňte koleso.



7

Vyčistite upevňovacie prvky brzdového strmeňa. Použite drôtenú kefu. Použite viacúčelový čistiaci sprej.



8

Odskrutkujte upevnenie brzdového strmeňa. Použite kombinačný kľúč č.19. Použite nástavec č.13. Použite ráčňový kľúč.



9

Rozšírte brzdové platničky. Použite páčidlo.

10

Odstráňte brzdový strmeň.



Výmena: ložiska kolesa – PEUGEOT 2008 Kombi (CU_). Tip od odborníkov z AUTODOC:

- Priviažte strmeň k zaveseniu kolies alebo ku karosérii drôtikom bez odpojenia od brzdovej hadičky, aby sa predišlo strate tlaku v brzdovom systéme.
- Uistite sa, že brzdový strmeň nevisí na brzdovej hadičke.
- Po odstránení brzdového strmeňa nestláčajte brzdový pedál. Vypadol by totiž piest z brzdového valca, vyliala by sa brzdová kvapalina a systém by stratil tlak.
- Skontrolujte držiak brzdového strmeňa, vodiace závlačky brzdového strmeňa a puzdrá. Vyčistite ich. Ak je to potrebné, vymeňte ich.

11

Odstráňte brzdové platničky. Použite páčidlo.



12

Vyčistite upevňovacie prvky držiaka brzdového strmeňa. Použite drôtenú kefu. Použite sprej WD-40.



13

Odskrutkujte upevnenie svorky brzdového strmeňa. Použite hviezdicový Torx T55. Použite vratidlo.



14

Odstráňte svorku strmeňa.



15

Vyčistite upevňovacie prvky brzdového kotúča. Použite drôtenú kefu. Použite sprej WD-40.



16

Odstráňte krytku matice náboja kola. Použite páčidlo. Použite gumové kladivo.



Výmena: ložiska kola – PEUGEOT 2008 Kombi (CU_). Tip od AUTODOC:

- V niektorých autách nie je náboj kola chránený krytkou.

17

Povoľte poistnú maticu náboja kola. Použite plochý sekáč na kov. Použite kladivo.



18

Odsrutkujte maticu náboja. Použite nástavec č.36. Použite vratidlo.



- 19** Odstráňte brzdový kotúč, ktorý je v jednej zostave s ložiskom náboja kola. Použite sťahovač s klzným kladivom na náboj kola.



- 20** Vyčistite čap nápravy. Použite drôtenú kefu. Použite viacúčelový čistiaci sprej.



- 21** Natrite čap nápravy. Použite viacúčelové mazivo. Použite plochý skrutkovač.



- 22** Očistite brzdový strmeň od prachu a špiny. Použite drôtenú kefu. Použite čistič brzd.



AUTODOC odporúča:

- Výmena: ložiska kola – PEUGEOT 2008 Kombi (CU_). Po aplikovaní spreja niekoľko minút počkajte.

23

Nainštalujte brzdový kotúč, ktorý je v jednej zostave s ložiskom náboja kola.



24

Utiahnite maticu náboja kola. Použite nástavec č.36. Použite momentový kľúč. Utiahnite ju krútiacim momentom 270 Nm.



Výmena: ložiska kola – PEUGEOT 2008 Kombi (CU_). Odporúčajú odborníci z AUTODOC:

- Ložisko kola sa nesmie ohnúť k závlačke nápravy.
- Počas inštalačného procesu používajte iba nové skrutky a podložky.

25

Zamknite poistnú maticu náboja kola. Použite plochý sekáč na kov. Použite kladivo.



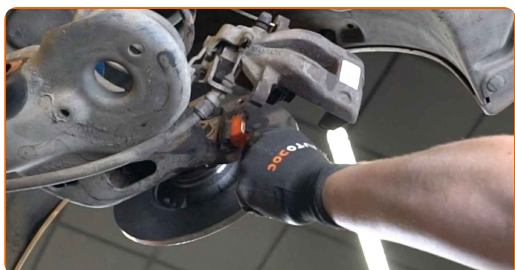
26

Nainštalujte uzáver skrutky náboja. Použite gumové kladivo.



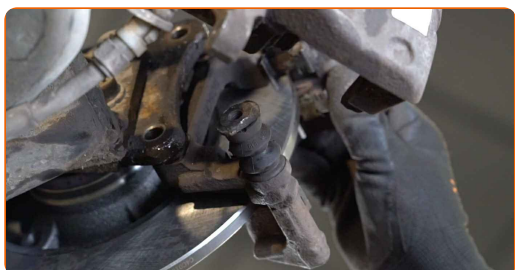
27

Vyčistite montážne otvory brzdového strmeňa a jeho držiaka. Použite drôtenú kefu. Použite sprej WD-40.



28

Nainštalujte svorku brzdového strmeňa.



29

Upevnite svorku brzdového strmeňa. Použite hviezdicový Torx T55. Použite momentový kľúč. Uťahnite ju krútiacim momentom 53 Nm.



30

Natrite piest brzdového strmeňa. Použite nylonovú čistiacu kefu. Použite čistič brzd.



AUTODOC odporúča:

- Výmena: ložiska kolesa – PEUGEOT 2008 Kombi (CU_). Po aplikovaní spreja niekoľko minút počkajte.

31

Zatlačte piest brzdového strmeňa. Použite prípravok na zatlačenie brzdových piestov.



32 Nainštalujte brzdové platničky.



33 Nainštalujte brzdový strmeň a upevnite ho. Použite kombinačný kľúč č.19. Použite nástavec č.13. Použite momentový kľúč. Utiahnite ju krútiacim momentom 30 Nm.



34 Natrite povrch, kde je brzdový kotúč v kontakte s ráfikom kolesa. Použite medené mazivo.



35 Vyčistite povrch brzdového kotúča. Použite čistič brzd.



AUTODOC odporúča:

- Výmena: ložiska kolesa – PEUGEOT 2008 Kombi (CU_). Po aplikovaní spreja niekoľko minút počkajte.

36

Nainštalujte koleso.



AUTODOC odporúča:

- Upozornenie! Pre vyhnutie sa zraneniu držte koleso pri zaskrutkovaní upevňovacích skrutiek na auto. PEUGEOT 2008 Kombi (CU_)

37

Zaskrutkujte skrutky kolies. Použite rázový nástavec na koleso č. 17.



38

Dajte auto dolu a skrutkujte skrutky v krížovom poradí. Použite rázový nástavec na koleso č. 17. Použite momentový kľúč. Uťahnite ju krútiacim momentom 100 Nm.



39

Odstráňte zdviháky a klíny.



Výmena: ložiska kolesa – PEUGEOT 2008 Kombi (CU_). Odporúčajú odborníci z AUTODOC:

- Skontrolujte stav a hladinu brzdovej kvapaliny v expanznej nádrži a ak je to potrebné, doplňte ju.

40

Utiahnite uzáver nádržky brzdovej kvapaliny. Zatvorte kapotu.

Výmena: ložiska kolesa – PEUGEOT 2008 Kombi (CU_). Odporúčajú odborníci z AUTODOC:

- Bez naštartovania motora stlačte brzdový pedál niekoľkokrát, až kým nebudete cítiť značný odpor.

VÝBORNE! 

ZOBRAZIŤ VIAC TUTORIÁLOV

AUTODOC – NÁHRADNÉ DIELY NAJVYŠŠEJ KVALITY ZA VÝBORNÚ CENU, A TO VŠETKO ONLINE

**AUTODOC MOBILNÁ APLIKÁCIA: ZACHYŤTE SKVELÉ AKCIE PRI
POHODLNOM NAKUPOVANÍ**



+ AUTODOC

GET IT ON
Google Play

Download on the
App Store

Download

OBROVSKÝ VÝBER NÁHRADNÝCH DIELOV PRE VAŠE AUTO

LOŽISKO KOLESA: ŠIROKÝ VÝBER

(i) VYHLÁSENIE O ODMIETNUTÍ ZODPOVEDNOSTI:

Dokument obsahuje iba všeobecné odporúčania, ktoré pre vás môžu byť užitočné pri svojpomocnej oprave vášho auta alebo pri výmene niektorých dielov. AUTODOC nezodpovedá za poškodenie, zranenie alebo za škodu na majetku, spôsobenú opravou alebo výmenou dielov následkom nesprávneho použitia alebo nesprávneho pochopenia uvedených informácií.

AUTODOC neberie zodpovednosť za žiadne možné chyby alebo nejasnosti uvedené v tomto návode. Uvedené informácie majú iba informatívny charakter a nie je možné ich zameniť s radami od odborníkov.

AUTODOC neberie zodpovednosť za nesprávne alebo rizikové používanie vybavenia, náradia alebo náhradných dielov. AUTODOC odporúča byť pri výmene alebo oprave opatrný a prísne dodržiavať všetky bezpečnostné pravidlá. Pamätajte si: používanie dielov nízkej kvality nezaručí vášmu autu dostatočnú mieru bezpečnosti na cestách.

© Copyright 2023 – Všetok obsah na tejto stránke, a najmä texty, fotografie a grafika, je chránený zákonom o autorských právach. Všetky práva, vrátane práva na kopírovanie, zverenie tretím stranám, práva na úpravu a preklad, vlastní spoločnosť AUTODOC SE.