



Ako vymeniť zadné
ložisko kolesa na
PEUGEOT 206 SW (2E/K)
– návod na výmenu

PODOBNÝ VIDEO TUTORIÁL



Toto video ukazuje proces výmeny podobnej súčiastky na inom vozidle

Dôležité!

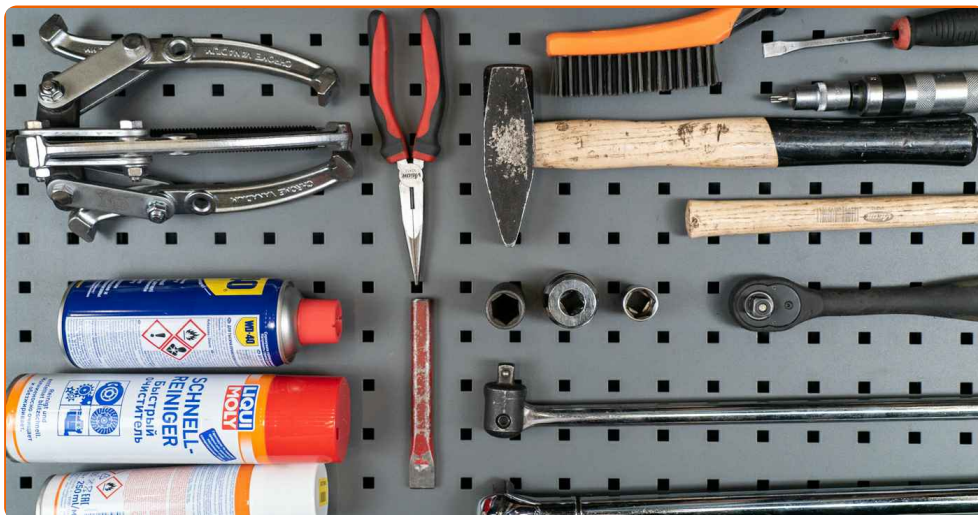
Tento proces výmeny môžete použiť pre model:

PEUGEOT 206 SW (2E/K) 1.1, PEUGEOT 206 SW (2E/K) 1.4, PEUGEOT 206 SW (2E/K) 1.6 16V, PEUGEOT 206 SW (2E/K) 2.0 16V, PEUGEOT 206 SW (2E/K) 1.4 HDi, PEUGEOT 206 SW (2E/K) 2.0 HDi, PEUGEOT 206 SW (2E/K) 1.4 16V, PEUGEOT 206 SW (2E/K) 1.6 HDi 110, PEUGEOT 206 SW (2E/K) 1.6, PEUGEOT 206 SW (2E/K) 1.6 LPG, PEUGEOT 206 SW (2E/K) 1.4 LPG

Postup sa môže mierne meniť podľa dizajnu auta.

Tento tutoriál bol vytvorený na základe procesu výmeny pre podobnú súčiastku na aute: PEUGEOT 206 Hatchback (2A/C) 1.6

VÝMENA: LOŽISKA KOLESA – PEUGEOT 206 SW (2E/K). POTREBNÉ NÁSTROJE:



- Drôtená kefa
- Sprej WD-40
- Čistič brzd
- Univerzálny čistiaci sprej
- Medené mazivo
- Hviezdicový nástavec Torx T30
- Nástavec č. 19
- Nástavec č. 32
- Úderová rázová hlavica na matice kolies č. 19
- Ráčňový kľúč
- Momentový kľúč
- Vratidlo
- Kladivo
- Okrúhle kliešte
- Plochý sekáč
- Gumové kladivo
- Nárazový skrutkovač
- 3-ramenný sťahovák ozubených koliesok
- Páčidlo
- Klin pod koleso auta

Kúpiť nástroje

Výmena: ložiska kola – PEUGEOT 206 SW (2E/K). Profesionáli odporúčajú:

- Nepoužívajte opätovne ložisko vášho auta PEUGEOT 206 SW (2E/K).
- Proces výmeny ložiska náboja kola je totožný pre obe kolesá na rovnakej náprave.
- Celý postup práce vykonajte pri vypnutom motore.

VÝMENA: LOŽISKA KOLESA – PEUGEOT 206 SW (2E/K). ODPORÚČANÝ POSTUP KROKOV:

1

Kolesá auta zaistíte pomocou klinov.



2

Uvoľnite upevňovacie skrutky kola. Použite rázový nástavec na koleso č. 19.



3

Zodvihnite zadnú časť vozidla a zaistite vozidlo na podperách.

4

Odskrutkujte skrutky kolies.

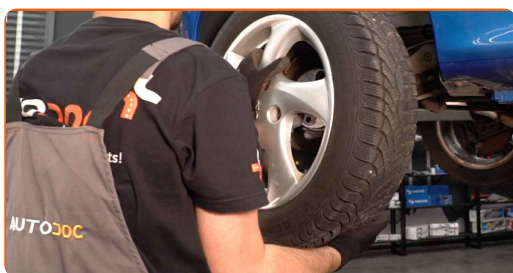


Výmena: ložiska kolesa – PEUGEOT 206 SW (2E/K). AUTODOC odporúča:

- Aby ste sa vyhli zraneniu, pri odskrutkovaní skrutiek držte koleso.

5

Odstráňte koleso.



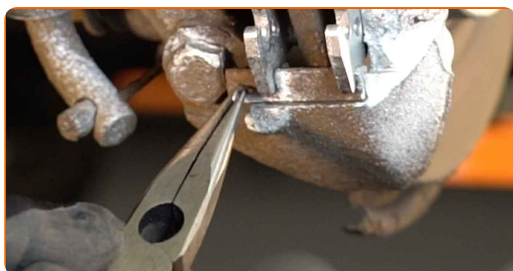
6

Odstráňte pružiny brzdových platničiek. Použite páčidlo.



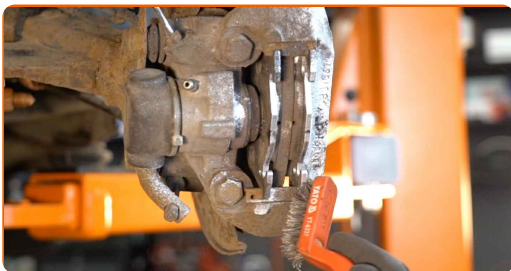
7

Odstráňte poistnú závlačku na brzdové platničky. Použite okrúhle kliešte.



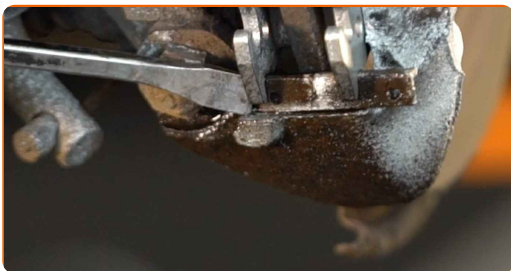
8

Vyčistite upevňovacie prvky brzdového strmeňa. Použite drôtenú kefu. Použite sprej WD-40.



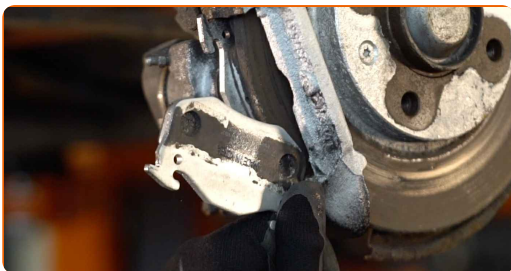
9

Odstráňte držiak brzdových platničiek. Použite páčidlo. Použite gumové kladivo.



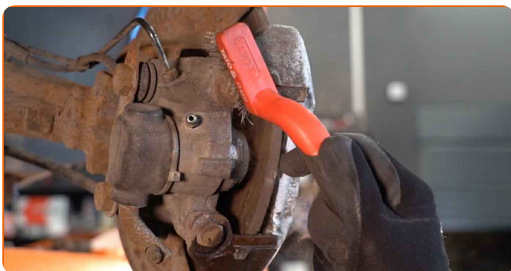
10

Odstráňte brzdové platničky. Použite páčidlo.



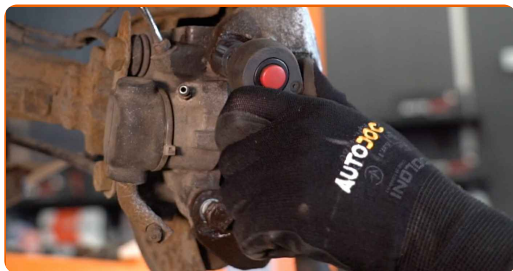
11

Vyčistite upevňovacie prvky brzdového strmeňa. Použite drôtenú kefu. Použite sprej WD-40.



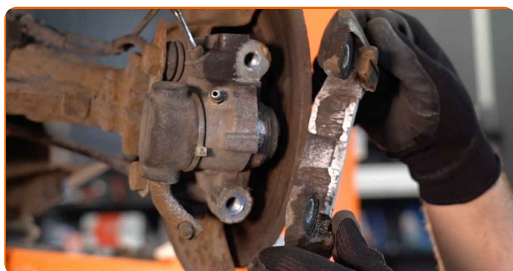
12

Odskrutkujte upevnenie brzdového strmeňa. Použite nástavec č.19. Použite ráčňový kľúč.



13

Odstráňte brzdový strmeň.

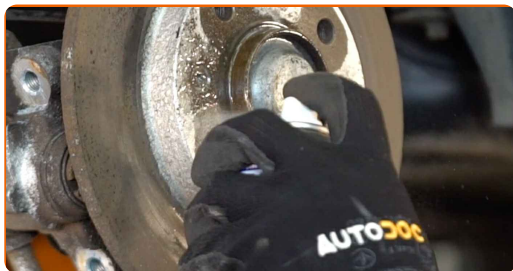


Výmena: ložiska kola – PEUGEOT 206 SW (2E/K). Tip od AUTODOC:

- Priviažte strmeň k zaveseniu kolies alebo ku karosérii drôtikom bez odpojenia od brzdovej hadičky, aby sa predišlo strate tlaku v brzdovom systéme.
- Uistite sa, že brzdový strmeň nevisí na brzdovej hadičke.
- Po odstránení brzdového strmeňa nestláčajte brzdový pedál. Vypadol by totiž piest z brzdového valca, vyliala by sa brzdová kvapalina a systém by stratil tlak.
- Skontrolujte držiak brzdového strmeňa, vodiace závlačky brzdového strmeňa a puzdrá. Vyčistite ich. Ak je to potrebné, vymeňte ich.

14

Vyčistite upevňovacie prvky brzdového kotúča. Použite drôtenú kefu. Použite sprej WD-40.



15

Odskrutkujte upevnenie brzdového kotúča. Použite hviezdicový Torx T30. Použite nárazový skrutkovač.



16

Odstráňte brzdový kotúč.

17

Odstráňte ochrannú hlavicu ložiska náboja. Použite páčidlo. Použite kladivo.

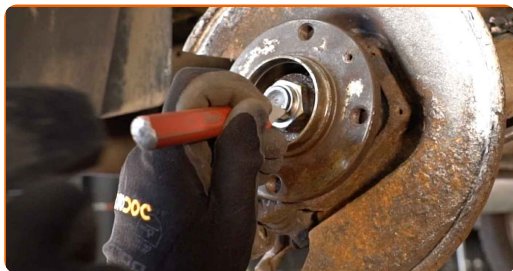


Výmena: ložiska kolesa – PEUGEOT 206 SW (2E/K). Odporúčajú odborníci z AUTODOC:

- Niektoré autá majú aj ochranné kryty náboja kolesa.

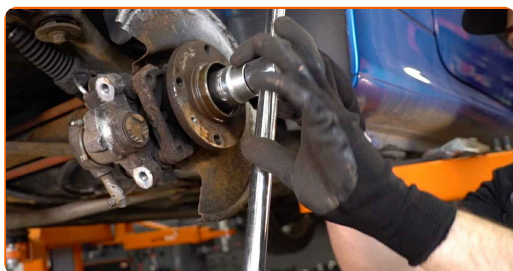
18

Povoľte poistnú maticu náboja kolesa. Použite plochý sekáč na kov. Použite kladivo.



19

Odskrutkujte maticu nápravy náboja kolesa. Použite nástavec č.32. Použite vratidlo.



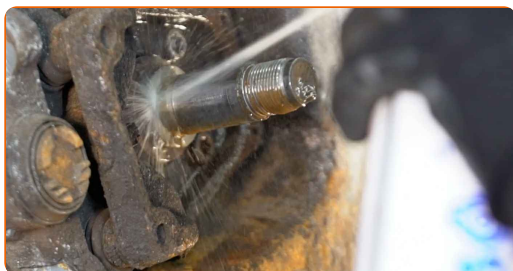
20

Spolu odstráňte náboj a ložisko, pretože tieto dva prvky sú zmontované do seba. Použite 3-ramenný sťahovák ozubených koliesok.



21

Vyčistite montážny otvor ložiska náboja. Použite viacúčelový čistiaci sprej.



22

Nainštalujte nový náboj kola s ložiskom.



23

Upevnite náboj. Použite nástavec č.32. Použite momentový kľúč. Utiahnite ju krútiacim momentom 230 Nm.

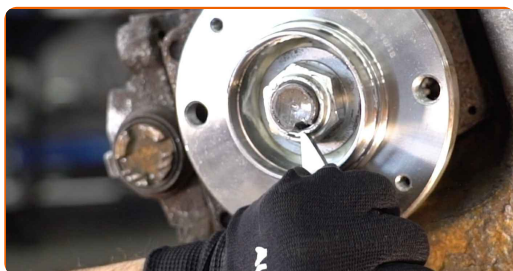


Výmena: ložiska kola – PEUGEOT 206 SW (2E/K). Tip:

- Ložisko kola sa nesmie ohnúť k závlačke nápravy.

24

Zamknite poistnú maticu náboja kola. Použite plochý sekáč na kov. Použite kladivo.



25

Nainštalujte ochrannú hlavicu ložiska náboja. Použite gumové kladivo.



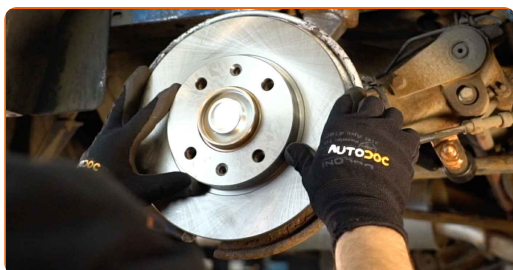
26

Vyčistite náboj. Použite drôtenú kefu. Natrite kontaktný povrch. Použite medené mazivo.



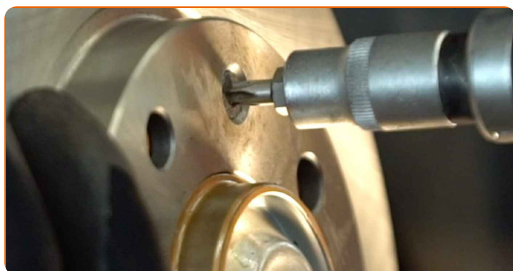
27

Nainštalujte brzdový kotúč.



28

Upevnite upevnenie brzdového kotúča. Použite hviezdicový Torx T30. Použite momentový kľúč. Utiahnite ju krútiacim momentom 9 Nm.



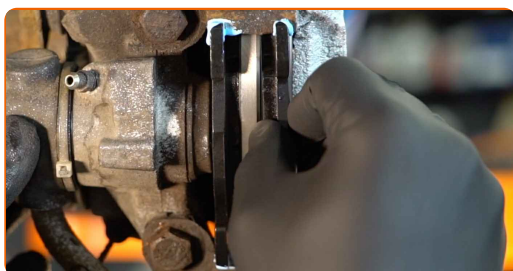
29

Nainštalujte brzdový strmeň a upevnite ho. Použite nástavec č.19. Použite momentový kľúč. Utiahnite ju krútiacim momentom 110 Nm.



30

Nainštalujte brzdové platničky.



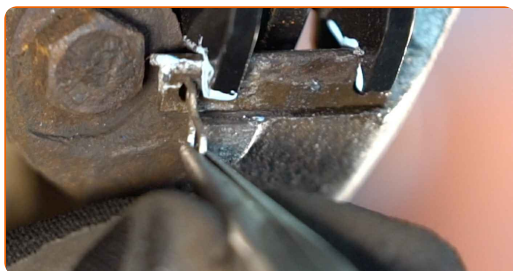
31

Nainštalujte držiak brzdových platničiek. Použite páčidlo.



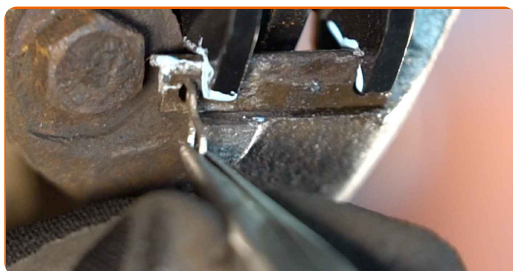
32

Nainštalujte poistnú závlačku na brzdové platničky.



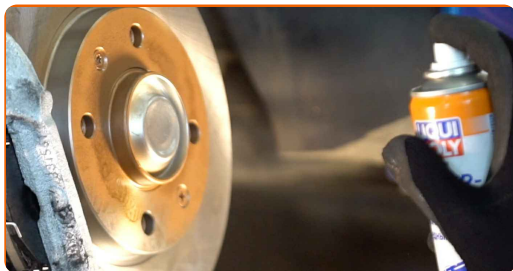
33

Nainštalujte pružiny brzdových platničiek.



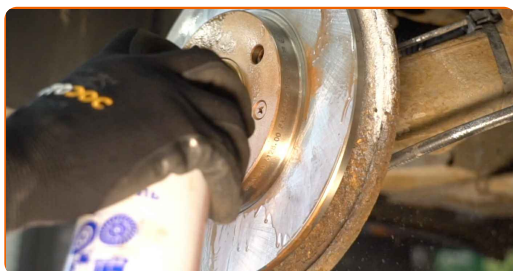
34

Natrite povrch, kde je brzdový kotúč v kontakte s ráfikom kolesa. Použite medené mazivo.



35

Vyčistite povrch brzdového kotúča. Použite čistič bŕzd.



AUTODOC odporúča:

- Výmena: ložiska kolesa – PEUGEOT 206 SW (2E/K). Po aplikovaní spreja niekoľko minút počkajte.

36

Nainštalujte koleso.

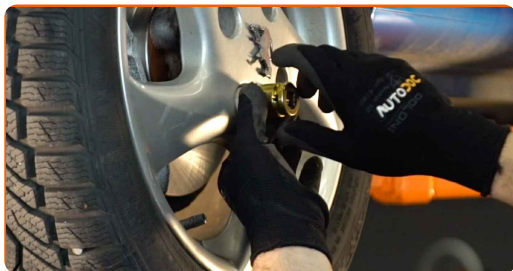


Výmena: ložiska kolesa – PEUGEOT 206 SW (2E/K). Tip od odborníkov z AUTODOC:

- Na zabránenie zraneniu držte koleso pri zaskrutkovaní upevňovacích skrutiek.

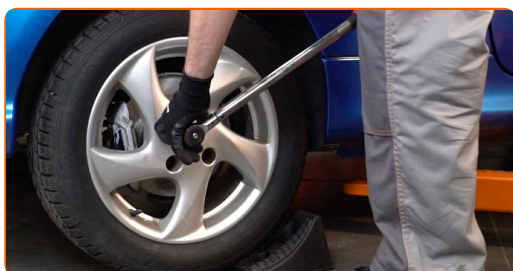
37

Zaskrutkujte skrutky kolies. Použite rázový nástavec na koleso č. 19.



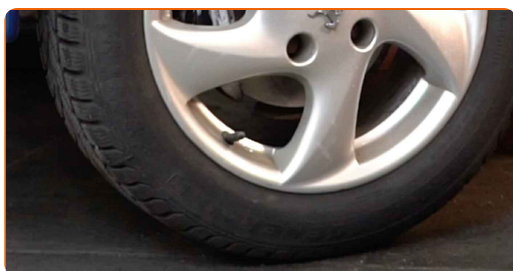
38

Dajte auto dolu a skrutkujte skrutky v krížovom poradí. Použite momentový kľúč. Uťahnite ju krútiacim momentom 100 Nm.



39

Odstráňte zdviháky a klíny.



VÝBORNE! 

ZOBRAZIŤ VIAC TUTORIÁLOV

AUTODOC – NÁHRADNÉ DIELY NAJVVYŠŠEJ KVALITY ZA VÝBORNÚ CENU, A TO VŠETKO ONLINE

AUTODOC MOBILNÁ APLIKÁCIA: ZACHYŤTE SKVELÉ AKCIE PRI POHODLNOH NAKUPOVANÍ

+ AUTODOC

GET IT ON
Google Play

Download on the
App Store

Download

OBROVSKÝ VÝBER NÁHRADNÝCH DIELOV PRE VAŠE AUTO

LOŽISKO KOLESA: ŠIROKÝ VÝBER

VYHLÁSENIE O ODMIETNUTÍ ZODPOVEDNOSTI:

Dokument obsahuje iba všeobecné odporúčania, ktoré pre vás môžu byť užitočné pri svojpomocnej oprave vášho auta alebo pri výmene niektorých dielov. AUTODOC nezodpovedá za poškodenie, zranenie alebo za škodu na majetku, spôsobenú opravou alebo výmenou dielov následkom nesprávneho použitia alebo nesprávneho pochopenia uvedených informácií.

AUTODOC neberie zodpovednosť za žiadne možné chyby alebo nejasnosti uvedené v tomto návode. Uvedené informácie majú iba informatívny charakter a nie je možné ich zameniť s radami od odborníkov.

AUTODOC neberie zodpovednosť za nesprávne alebo rizikové používanie vybavenia, náradia alebo náhradných dielov. AUTODOC odporúča byť pri výmene alebo oprave opatrný a prísne dodržiavať všetky bezpečnostné pravidlá. Pamätajte si: používanie dielov nízkej kvality nezaručí vášmu autu dostatočnú mieru bezpečnosti na cestách.

© Copyright 2023 – Všetok obsah na tejto stránke, a najmä texty, fotografie a grafika, je chránený zákonom o autorských právach. Všetky práva, vrátane práva na kopírovanie, zverenie tretím stranám, práva na úpravu a preklad, vlastní spoločnosť AUTODOC SE.