



Ako vymeniť motorové  
oleje a filtre na **Peugeot**  
**206 CC 2D** – návod na  
výmenu

## VIDEO TUTORIÁL

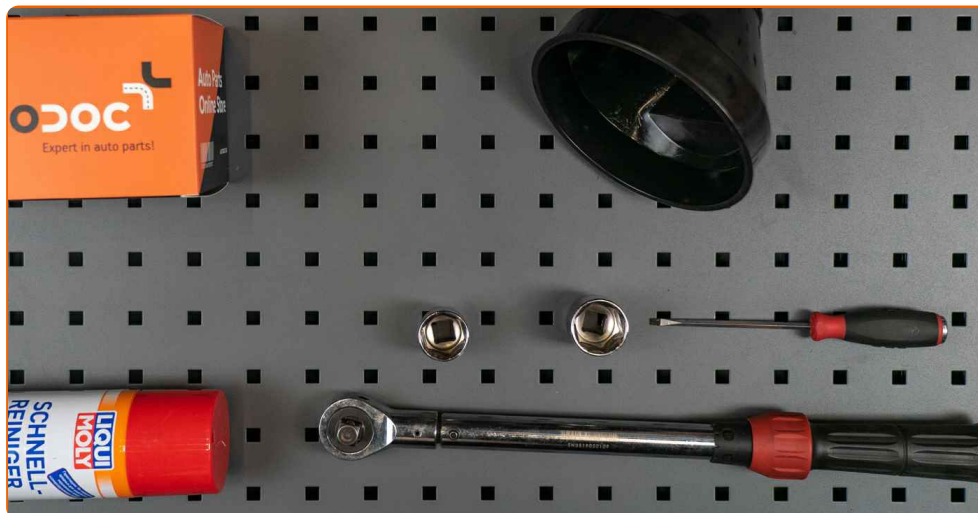
** Dôležité!**

Tento proces výmeny môžete použiť pre model:

PEUGEOT 508 I (8D\_) Sedan 1.6 VTi, PEUGEOT 508 I SW (8E\_) 1.6 VTi, PEUGEOT 508 I (8D\_) Sedan 1.6 THP, PEUGEOT 508 I SW (8E\_) 1.6 THP, PEUGEOT 508 I (8D\_) Sedan 2.0 HDi, PEUGEOT 508 I SW (8E\_) 2.0 HDi, PEUGEOT 508 I (8D\_) Sedan 2.2 HDi, PEUGEOT 508 I SW (8E\_) 2.2 HDi, PEUGEOT 807 2.0 HDi, PEUGEOT 308 I Hatchback (4A, 4C) 1.6 BioFlex, PEUGEOT Expert II Tepee (VF3X) 2.0 HDi 120 4x4, PEUGEOT 308 I CC (4B) 1.6 THP, PEUGEOT Partner I Van 1.4, PEUGEOT Partner I Combispace 1.4, PEUGEOT Partner II Van 1.6, (+ 179)

Postup sa môže mierne meniť podľa dizajnu auta.

VÝMENA: OLEJE A FILTRU – PEUGEOT 206 CC 2D.  
NÁSTROJE, KTORÉ BUDETE POTREBOVAŤ:



- Univerzálny čistiaci sprej
- Nástavec č. 24
- Nástavec č. 27
- Momentový kľúč
- Plochý Skrutkovač
- Vaňa na vypúšťanie oleja
- Lievik
- Chránič blatníka

**KÚPIŤ NÁSTROJE**

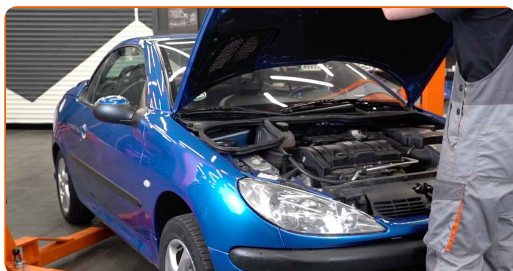
Výmena: oleje a filtru – Peugeot 206 CC 2D. AUTODOC odporúča:

- Olejový filter vymeňte pri každej výmene motorového oleja.
- Celý postup práce vykonajte pri vypnutom motore.
- Noste ochranné rukavice, aby sa zabránilo kontaktu s horúcou kvapalinou.

**VÝMENA: OLEJE A FILTRU – PEUGEOT 206 CC 2D. POSTUPUJTE PODĽA NASLEDOVNÉHO PROCESU:**

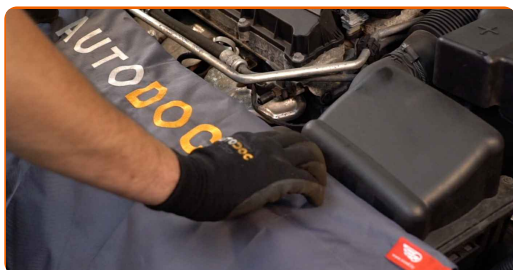
1

Otvorte kapotu.



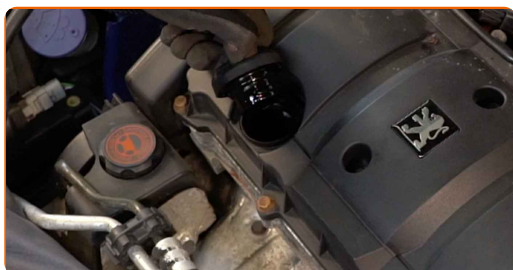
2

Na ochranu laku a farby a plastových prvkov auta použite ochranné kryty na blatníky.



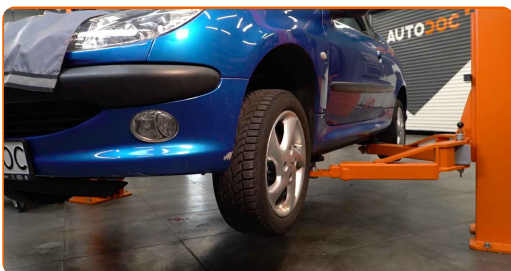
3

Odskrutkujte zátku plniaceho hrdla olejového systému.



4

Zdvihnite auto pomocou zdviháka alebo ho umiestnite nad montážnu jamu.

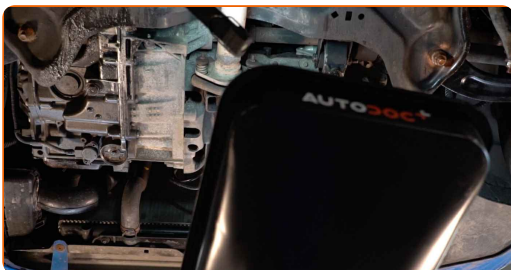


Výmena: oleje a filtru – Peugeot 206 CC 2D. Odporúčajú odborníci z AUTODOC:

- Vozidlo sa musí nachádzať vo vodorovnej polohe, a ak je naklonené, olejový výpust musí byť v najnižšom bode.
- Celý postup práce vykonajte pri vypnutom motore.

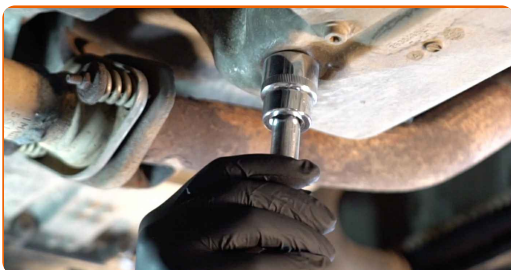
5

Pod výpustný otvor položte nádobu na vytekajúci olej s objemom aspoň 5 l.

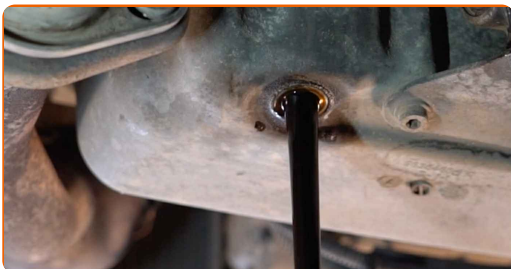


6

Odskrutkujte výpust. Použite nástavec č.24.



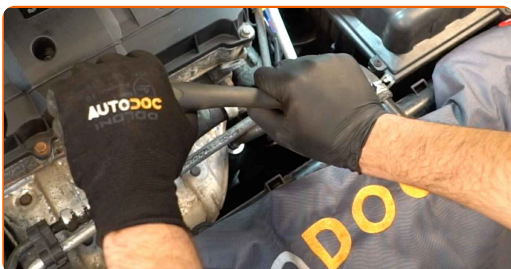
**7** Vypusťte použitý olej.



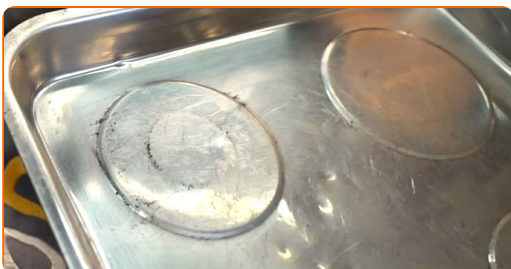
### Výmena: oleje a filtra – Peugeot 206 CC 2D. Tip od AUTODOC:

- Pozor! Olej môže byť horúci.
- Počkajte, kým všetok olej nevytečie z výpustného otvoru.
- Posuňte nádobu. Olej začne tiecť z výpustného otvoru hneď po odstránení olejového filtra.

**8** Odskrutkujte kryt filtra spolu so starým filtrom. Použite nástavec č.27.



**9** Pripravte nádobu pre starý olejový filter.





**10** Starú kazetu olejového filtra vložte do nádoby.



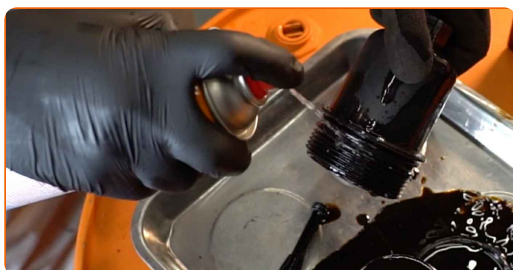
**11** Odstráňte filtračný prvok z krytu filtra.



**12** Odstráňte o-kružok krytu olejového filtra. Použite plochý skrutkovač.



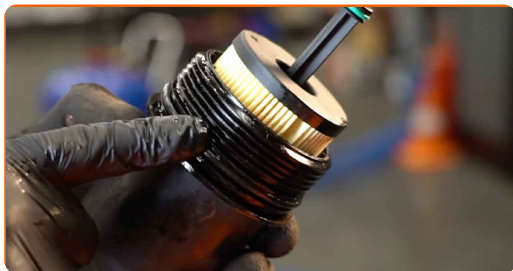
**13** Vyčistite miesto uloženia olejového filtra. Použite viacúčelový čistiaci sprej.



**14** Nainštalujte nový o-kružok na montážne miesto na kryte filtra.



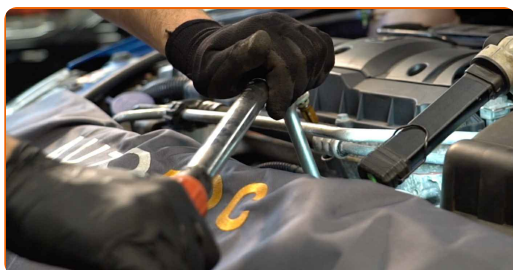
- 15** Namažte gumové tesnenie nového filtra malým množstvom čerstvého oleja.



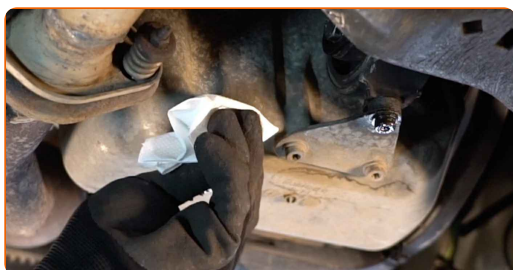
- 16** Naskrutkujte nový filter na svoje miesto.



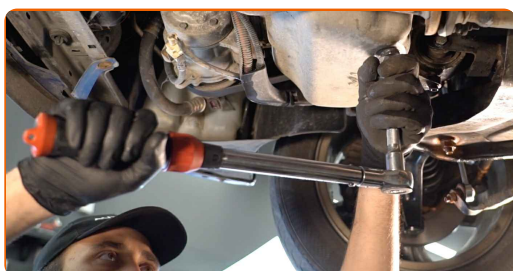
- 17** Zaskrutkujte uzáver. Použite nástavec č.27. Použite momentový kľúč. Uťahnite ju krútiacim momentom 25 Nm.



- 18** Vyčistite miesto výpustného otvoru olejovej vane.



- 19** Zaskrutkujte novú zátku výpustného otvoru a utiahnite ju. Použite nástavec č.24. Použite momentový kľúč. Uťahnite ju krútiacim momentom 30 Nm.





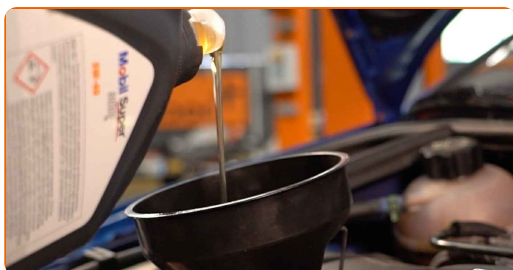
**20** Dajte auto na zem.



**21** Odstráňte uzáver olejového systému. Vložte lievik.



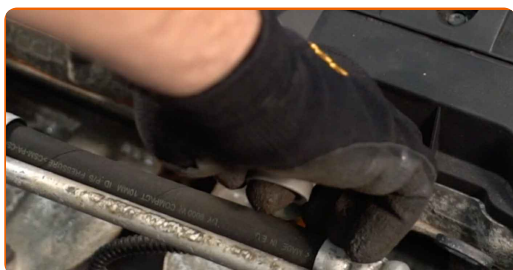
**22** Nalejte olej do motora cez plniace hrdlo. Potrebné množstvo oleja: 4.25 l.



Výmena: oleje a filtru – Peugeot 206 CC 2D. Odporúčajú odborníci z AUTODOC:

- Používajte iba olej odporúčaný výrobcom.

**23** Skontrolujte hladinu oleja použitím olejovej mierky. Ak je to potrebné, doplňte olej.

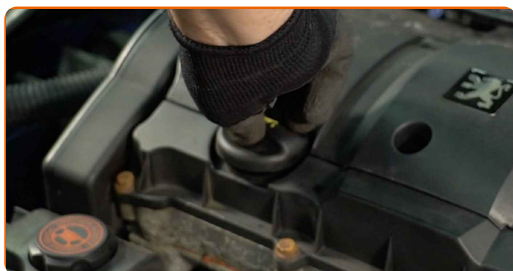


**Pozor!**

- Hladina oleja by mala byť medzi hodnotami Min a Max.

**24**

Nainštalujte uzáver olejového systému.



**25**

Utiahnite uzáver plniaceho hrdla.

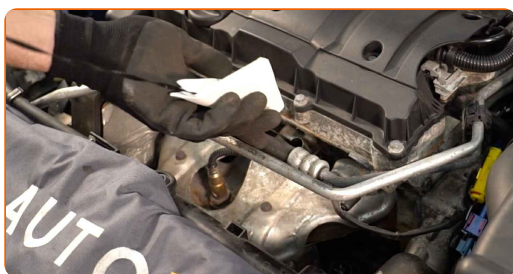


**26**

Motor nechajte niekoľko minút bežať. Po tom, čo varovné svetlo tlaku oleja zmizne, vypnite motor.

**27**

Skontrolujte stav oleja po 5 minútach po zastavení motora použitím mierky. Ak bude potrebné, pridajte viac oleja.

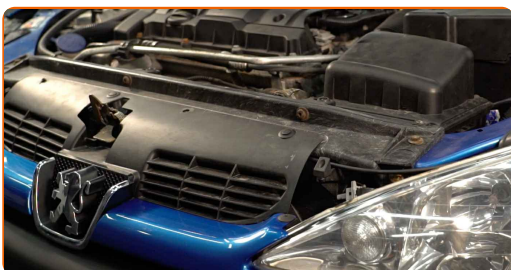


### Pozor!

- Hladina oleja by mala byť medzi hodnotami Min a Max.
- Uistite sa, že uzáver plniaceho hrdla olejového systému je správne utiahnutý.
- Skontrolujte tesnosť závitového uzáveru výpustného otvoru a tesnenia olejového filtra. Ak je to potrebné, opatrne ich utiahnite.

**28**

Odstráňte ochranný kryt blatníka.

**29**

Zatvorte kapotu.



### Výmena: oleje a filtru – Peugeot 206 CC 2D. Tip:

- Pozor: indikátor tlaku oleja, ktorý označuje nedostatočný tlak v systéme mazania, môže byť zapnutý dlhší čas než obvykle. Po niekoľkých sekundách vyplní olej všetky kanáliky a indikátor sa vypne.
- Pre ochranu prostredia pred znečistením zlikvidujte použité filtre na špeciálnych zberných miestach.

**VÝBORNE!** 

**ZOBRAZIŤ VIAC TUTORIÁLOV**

## AUTODOC – NÁHRADNÉ DIELY NAJVYŠŠEJ KVALITY ZA VÝBORNÚ CENU, A TO VŠETKO ONLINE

AUTODOC MOBILNÁ APLIKÁCIA: ZACHYŤTE SKVELÉ AKCIE PRI  
POHODLNO M NAKUPOVANÍ



**+ AUTODOC**

GET IT ON  
**Google Play**

Download on the  
**App Store**

**Download**

**OBROVSKÝ VÝBER NÁHRADNÝCH DIELOV PRE VAŠE AUTO**

**KÚPTE SI NÁHRADNÉ DIELY PRE PEUGEOT**

**OLEJOVÝ FILTER: ŠIROKÝ VÝBER**

**VYBERTE SI AUTODIELY PRE PEUGEOT 206 CC 2D**

**OLEJOVÝ FILTER PRE PEUGEOT: KÚPIŤ TERAZ**

**OLEJOVÝ FILTER PRE PEUGEOT 206 CC 2D: NAJLEPŠIE  
AKCIE A PONUKY**

## **i VYHLÁSENIE O ODMIETNUTÍ ZODPOVEDNOSTI:**

Dokument obsahuje iba všeobecné odporúčania, ktoré pre vás môžu byť užitočné pri svojpomocnej oprave vášho auta alebo pri výmene niektorých dielov. AUTODOC nezodpovedá za poškodenie, zranenie alebo za škodu na majetku, spôsobenú opravou alebo výmenou dielov následkom nesprávneho použitia alebo nesprávneho pochopenia uvedených informácií.

AUTODOC neberie zodpovednosť za žiadne možné chyby alebo nejasnosti uvedené v tomto návode. Uvedené informácie majú iba informatívny charakter a nie je možné ich zameniť s radami od odborníkov.

AUTODOC neberie zodpovednosť za nesprávne alebo rizikové používanie vybavenia, náradia alebo náhradných dielov. AUTODOC odporúča byť pri výmene alebo oprave opatrný a prísne dodržiavať všetky bezpečnostné pravidlá. Pamätajte si: používanie dielov nízkej kvality nezaručí vášmu autu dostatočnú mieru bezpečnosti na cestách.

© Copyright 2022 – Všetok obsah na tejto stránke, a najmä texty, fotografie a grafika, je chránený zákonom o autorských právach. Všetky práva, vrátane práva na kopírovanie, zverenie tretím stranám, práva na úpravu a preklad, vlastní spoločnosť AUTODOC GmbH.