



Ako vymeniť zadné
silentblok motora na
PEUGEOT 207 SW –
návod na výmenu

PODOBNÝ VIDEO TUTORIÁL



Toto video ukazuje proces výmeny podobnej súčiastky na inom vozidle

Dôležité!

Tento proces výmeny môžete použiť pre model:

PEUGEOT 207 SW 1.4, PEUGEOT 207 SW 1.4 16V, PEUGEOT 207 SW 1.6 16V

Postup sa môže mierne meniť podľa dizajnu auta.

Tento tutoriál bol vytvorený na základe procesu výmeny pre podobnú súčiastku na aute: PEUGEOT 207 Hatchback 1.6 16V VTi

VÝMENA: SILENTBLOKOV MOTORA – PEUGEOT 207
SW. NÁSTROJE, KTORÉ BUDETE POTREBOVAŤ:



- Drôtená kefa
- Sprej WD-40
- Medené mazivo
- Momentový kľúč
- Nástavec č. 16
- Ráčňový kľúč
- Páčidlo
- Hydraulický prevodový zdvihák
- Chránič blatníka

Kúpiť nástroje

Výmena: silentblokov motora – PEUGEOT 207 SW. AUTODOC odporúča:

- Celý postup práce vykonajte pri vypnutom motore.

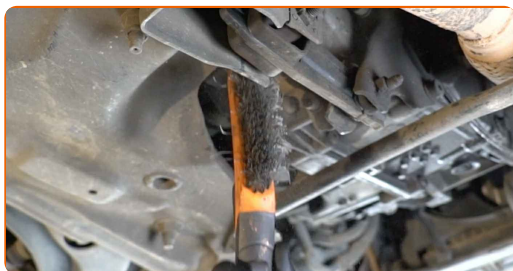
VÝMENU USKUTOČNITE V NASLEDUJÚCOM PORADÍ:

1 Otvorte kapotu.

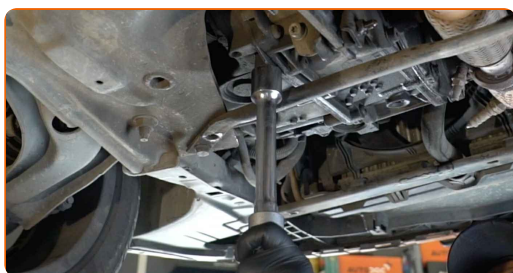
2 Na ochranu laku a farby a plastových prvkov auta použite ochranné kryty na blatníky.

3 Zdvihnite auto pomocou zdviháka alebo ho umiestnite nad montážnu jamu.

4 Vyčistite upevňovacie prvky uloženia motora. Použite drôtenú kefu. Použite sprej WD-40.



5 Podprite prevodovú skriňu. Použite zdvihák s hydraulickými prevodmi.



Výmena: silentblokov motora – PEUGEOT 207 SW. Tip:

- Dajte pozor, aby prevodovka nezostala bez podoprenia (aby nevisela).

- 6** Odskrutkujte upevňovacie prvky, ktoré spájajú uloženie motora ku karosérii auta. Použite nástavec č.16. Použite ráčňový kľúč.



- 7** Odstráňte upevňovaciu skrutku.



- 8** Odskrutkujte upevnenie spájajúce uloženie motora ku krytu prevodovej skrine. Použite nástavec č.16. Použite ráčňový kľúč.



- 9** Odstráňte upevňovaciu skrutku.



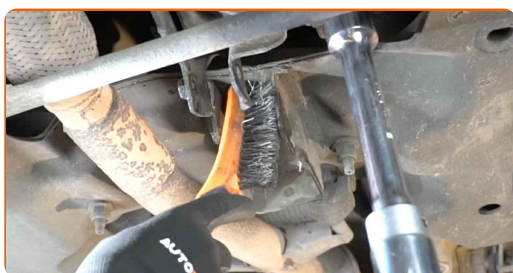
10 Odstráňte upevnenie motora.



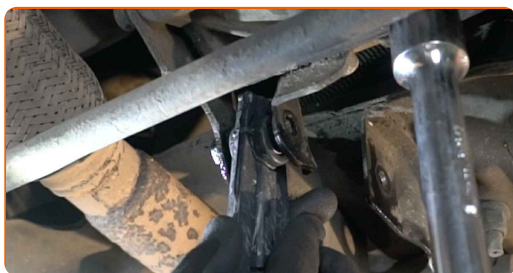
Výmena: silentblokov motora – PEUGEOT 207 SW. Profesionáli odporúčajú:

- Pozorne skontrolujte ostatné upevnenia motora a v prípade potreby ich vymeňte.

11 Vyčistite montážnu pozíciu upevnenia motora. Použite drôtenú kefu. Použite sprej WD-40.



12 Nainštalujte upevnenie motora do jeho montážnej pozície.



13 Nainštalujte upevňovacie skrutky. Použite páčidlo.



- 14** Zaskrutkujte upevňovacie prvky, ktoré spájajú uloženie motora ku karosérii auta. Použite nástavec č.16. Použite ráčňový kľúč.



- 15** Zaskrutkujte upevnenie uloženia motora, ktoré sa spája s krytom prevodovej skrine. Použite nástavec č.16. Použite ráčňový kľúč.



- 16** Utiahnite upevňovacie prvky, ktoré spájajú uloženie motora ku karosérii auta. Použite nástavec č.16. Použite momentový kľúč. Utiahnite ju krútiacim momentom 60 Nm.

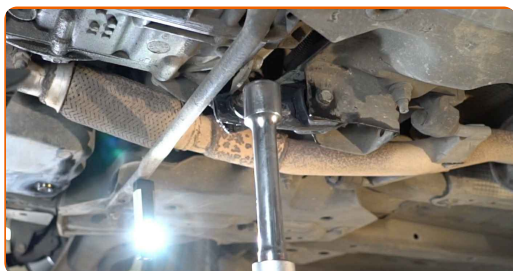


- 17** Utiahnite upevňovaciu skrutku spájajúcu uloženie motora ku krytu prevodovej skrine. Použite nástavec č.16. Použite momentový kľúč. Utiahnite ju krútiacim momentom 60 Nm.



18

Odstráňte podperu spod prevodovej skrine.

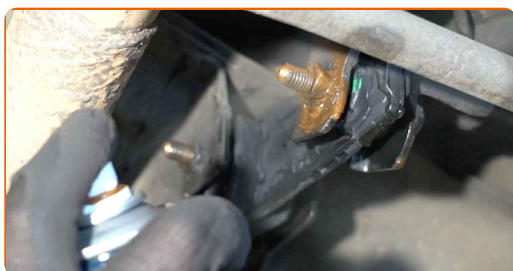


AUTODOC odporúča:

- PEUGEOT 207 SW – Zdvihák na auto nedávajte dolu príliš prudko, aby sa nepoškodili súčiastky a mechanizmy auta.

19

Natrite upevňovacie prvky uloženia motora. Použite medené mazivo.



20

Dajte auto na zem.

21

Odstráňte ochranný kryt blatníka.

22

Zatvorte kapotu.

VÝBORNE! 

ZOBRAZIŤ VIAC TUTORIÁLOV

AUTODOC – NÁHRADNÉ DIELY NAJVYŠŠEJ KVALITY ZA VÝBORNÚ CENU, A TO VŠETKO ONLINE

AUTODOC MOBILNÁ APLIKÁCIA: ZACHYŤTE SKVELÉ AKCIE PRI POHODLNOM NAKUPOVANÍ



+ AUTODOC

GET IT ON  **Google Play**

 **Download on the App Store**

Download

OBROVSKÝ VÝBER NÁHRADNÝCH DIELOV PRE VAŠE AUTO

SILENTBLOK MOTORA: ŠIROKÝ VÝBER

i **VYHLÁSENIE O ODMIETNUTÍ ZODPOVEDNOSTI:**

Dokument obsahuje iba všeobecné odporúčania, ktoré pre vás môžu byť užitočné pri svojpomocnej oprave vášho auta alebo pri výmene niektorých dielov. AUTODOC nezodpovedá za poškodenie, zranenie alebo za škodu na majetku, spôsobenú opravou alebo výmenou dielov následkom nesprávneho použitia alebo nesprávneho pochopenia uvedených informácií.

AUTODOC neberie zodpovednosť za žiadne možné chyby alebo nejasnosti uvedené v tomto návode. Uvedené informácie majú iba informatívny charakter a nie je možné ich zameniť s radami od odborníkov.

AUTODOC neberie zodpovednosť za nesprávne alebo rizikové používanie vybavenia, náradia alebo náhradných dielov. AUTODOC odporúča byť pri výmene alebo oprave opatrný a prísne dodržiavať všetky bezpečnostné pravidlá. Pamätajte si: používanie dielov nízkej kvality nezaručí vášmu autu dostatočnú mieru bezpečnosti na cestách.

© Copyright 2023 – Všetok obsah na tejto stránke, a najmä texty, fotografie a grafika, je chránený zákonom o autorských právach. Všetky práva, vrátane práva na kopírovanie, zverenie tretím stranám, práva na úpravu a preklad, vlastní spoločnosť AUTODOC SE.