



Ako vymeniť vzduchový
filtr na **PEUGEOT 208 II**
Hatchback (UB_, UP_,
UW_, UJ_) – návod na
výmenu

PODOBNÝ VIDEO TUTORIÁL



Toto video ukazuje proces výmeny podobnej súčiastky na inom vozidle

ⓘ Dôležité!

Tento proces výmeny môžete použiť pre model:

PEUGEOT 208 II Hatchback (UB_, UP_, UW_, UJ_) 1.2 PureTech 75

Postup sa môže mierne meniť podľa dizajnu auta.

Tento tutoriál bol vytvorený na základe procesu výmeny pre podobnú súčiastku na aute: PEUGEOT 208 I Hatchback (CA_, CC_) 1.2

VÝMENA: VZDUCHOVÝ FILTER – PEUGEOT 208 II
HATCHBACK (UB_, UP_, UW_, UJ_). NÁSTROJE, KTORÉ
MOŽNO BUDETE POTREBOVAŤ:



- Nástavec č. 7
- Nástavec č. 10
- Ráčňový kľúč
- Krížový skrutkovač
- Uterák z mikrovlákná
- Chránič blatníka

Kúpiť nástroje

Výmena: vzduchový filter – PEUGEOT 208 II Hatchback (UB_, UP_, UW_, UJ_).
Odporúčajú odborníci z AUTODOC:

- Dodržiavajte podmienky, odporúčania a požiadavky pre konkrétne diely poskytnuté výrobcom.
- Celý postup práce vykonajte pri vypnutom motore.

VÝMENA: VZDUCHOVÝ FILTER – PEUGEOT 208 II HATCHBACK (UB_, UP_, UW_, UJ_). ODPORÚČANÝ POSTUP KROKOV:

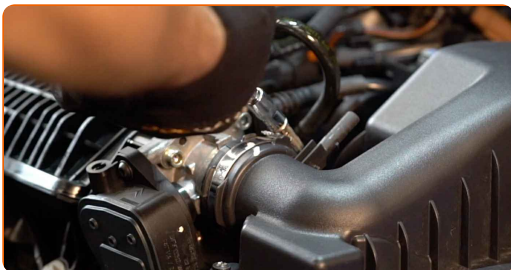
1 Otvorte kapotu.

2 Na ochranu laku a farby a plastových prvkov auta použite ochranné kryty na blatníky.

3 Odpojte hadičku ventilácie kľukovej skrine od vzduchového potrubia.



4 Odskrutkujte svorku upevňujúcu kryt vzduchového filtra motora k telu škrtiacej klapky. Použite nástavec č.7.



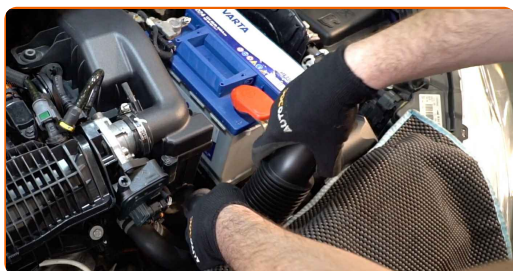
5

Odskrutkujte upevňovacie skrutky uloženia filtra. Použite nástavec č.10. Použite ráčňový kľúč.



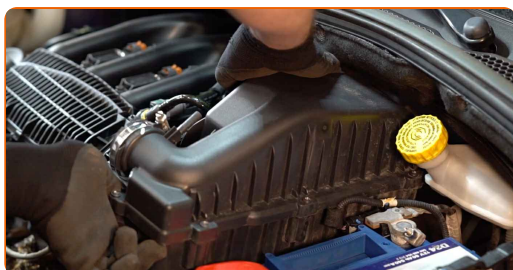
6

Odpojte rúrku na prívod vzduchu od krytu vzduchového filtra.



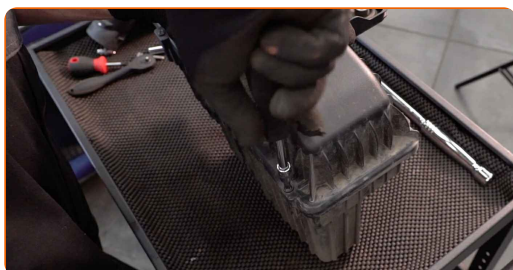
7

Odstráňte uloženie vzduchového filtra.



8

Uvoľnite upevňovacie skrutky krytu vzduchového filtra. Použite križový skrutkovač PH.



9

Odstráňte veko filtra.



10

Odstráňte filtračný prvok z krytu filtra.



11

Vyčistite kryt a puzdro vzduchového filtra.

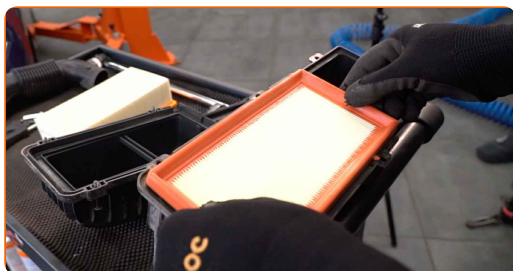


Výmena: vzduchový filter – PEUGEOT 208 II Hatchback (UB_, UP_, UW_, UJ_).
Tip od odborníkov z AUTODOC:

- Pred vyčistením krytu a puzdra vzduchového filtra prekryte časti vzduchového potrubia, snímač prúdenia vzduchu (ak je tu), a škrtiacu klapku čistou látkou.

12

Nainštalujte nový filtračný prvok do krytu filtra. Uistite sa, že okraj filtra je tesne pripevnený ku krytu.



AUTODOC odporúča:

- Výmena: vzduchový filter – PEUGEOT 208 II Hatchback (UB_, UP_, UW_, UJ_). Zabezpečte, aby bola poloha filtračného prvku správna. Zabráňte vychýleniu z inštaláčnej polohy.
- Vždy používajte iba kvalitné filtre.
- Pri inštalácii zabráňte vniknutiu prachu a špiny do krytu vzduchového filtra.

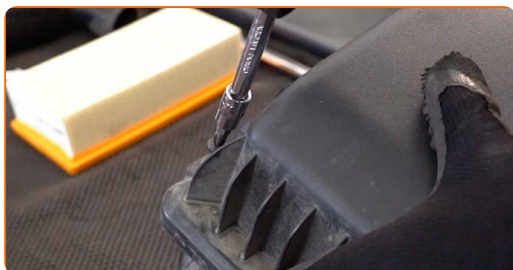
13

Nainštalujte kryt vzduchového filtra a upevnite ho.



14

Zaskrutkujte skrutky krytu vzduchového filtra. Použite krížový skrutkovač PH.



15

Nainštalujte uloženie vzduchového filtra.



16

Zaskrutkujte upevňovacie skrutky uloženia filtra. Použite nástavec č.10. Použite ráčňový kľúč.



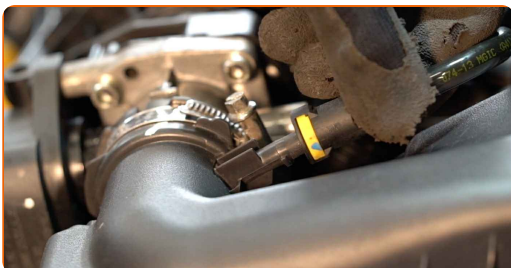
17

Utiahnite svorku upevňujúcu kryt vzduchového filtra motora k telu škrtiacej klapky. Použite nástavec č.7.



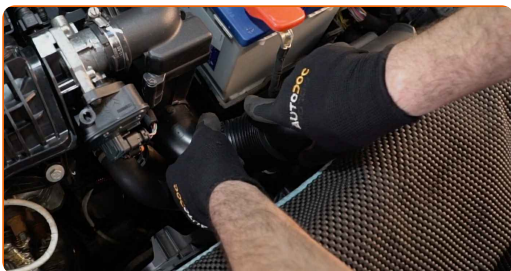
18

Spojte hadičku ventilácie kľukovej skrine so vzduchovým potrubím.



19

Spojte rúrku na prívod vzduchu s krytom vzduchového filtra.



20

Odstráňte ochranný kryt blatníka.

21

Zatvorte kapotu.

VÝBORNE! 

ZOBRAZIŤ VIAC TUTORIÁLOV

AUTODOC – NÁHRADNÉ DIELY NAJVVYŠŠEJ KVALITY ZA VÝBORNÚ CENU, A TO VŠETKO ONLINE

**AUTODOC MOBILNÁ APLIKÁCIA: ZACHYŤTE SKVELÉ AKCIE PRI
POHODLNO M NAKUPOVANÍ**

+ AUTODOC

GET IT ON
Google Play

Download on the
App Store

Download

OBROVSKÝ VÝBER NÁHRADNÝCH DIELOV PRE VAŠE AUTO

VZDUCHOVÉ FILTRE: ŠIROKÝ VÝBER

VYHLÁSENIE O ODMIETNUTÍ ZODPOVEDNOSTI:

Dokument obsahuje iba všeobecné odporúčania, ktoré pre vás môžu byť užitočné pri svojpomocnej oprave vášho auta alebo pri výmene niektorých dielov. AUTODOC nezodpovedá za poškodenie, zranenie alebo za škodu na majetku, spôsobenú opravou alebo výmenou dielov následkom nesprávneho použitia alebo nesprávneho pochopenia uvedených informácií.

AUTODOC neberie zodpovednosť za žiadne možné chyby alebo nejasnosti uvedené v tomto návode. Uvedené informácie majú iba informatívny charakter a nie je možné ich zameniť s radami od odborníkov.

AUTODOC neberie zodpovednosť za nesprávne alebo rizikové používanie vybavenia, náradia alebo náhradných dielov. AUTODOC odporúča byť pri výmene alebo oprave opatrný a prísne dodržiavať všetky bezpečnostné pravidlá. Pamätajte si: používanie dielov nízkej kvality nezaručí vášmu autu dostatočnú mieru bezpečnosti na cestách.

© Copyright 2023 – Všetok obsah na tejto stránke, a najmä texty, fotografie a grafika, je chránený zákonom o autorských právach. Všetky práva, vrátane práva na kopírovanie, zverenie tretím stranám, práva na úpravu a preklad, vlastní spoločnosť AUTODOC SE.