

# **AUTODOC CLUB**

Ako vymeniť predné  
brzdové platničky na

**PEUGEOT 208 II**

**Hatchback (UB\_, UP\_,  
UW\_, UJ\_) – návod na  
výmenu**

## PODOBNÝ VIDEO TUTORIÁL



Toto video ukazuje proces výmeny podobnej súčiastky na inom vozidle

### **Dôležité!**

Tento proces výmeny môžete použiť pre model:

PEUGEOT 208 II Hatchback (UB\_, UP\_, UW\_, UJ\_) 1.2 PureTech 100, PEUGEOT 208 II Hatchback (UB\_, UP\_, UW\_, UJ\_) 1.5 BlueHDI 100, PEUGEOT 208 II Hatchback (UB\_, UP\_, UW\_, UJ\_) 1.2 PureTech 75, PEUGEOT 208 II Hatchback (UB\_, UP\_, UW\_, UJ\_) 1.6 HDI 90 (UB9HPA), PEUGEOT 208 II Hatchback (UB\_, UP\_, UW\_, UJ\_) 1.6 VTi 115 (UWNFPW, UWNFJW), PEUGEOT 208 II Hatchback (UB\_, UP\_, UW\_, UJ\_) 1.2 VTi 82

Postup sa môže mierne meniť podľa dizajnu auta.

Tento tutoriál bol vytvorený na základe procesu výmeny pre podobnú súčiastku na aute: CITROËN Berlingo / Berlingo First Van (M\_) 1.9 D

**VÝMENA: BRZDOVÝCH PLATNIČIEK – PEUGEOT 208 II  
HATCHBACK (UB\_, UP\_, UW\_, UJ\_). ZOZNAM  
POTREBNÝCH NÁSTROJOV:**



- Drôtená kefa
- Nylonová čistiaca kefa
- Sprej WD-40
- Čistič brzd
- Pasta proti pískaniu brzd
- Keramické mazivo
- Momentový kľúč
- Kombinačný kľúč č.13
- Kombinačný kľúč č.15
- Úderová rázová hlavica na matice kolies č.19
- Prípravok na zatlačenie brzdových piestov
- Páčidlo
- Klin pod koleso auta

**Kúpiť nástroje**

Výmena: brzdových platničiek – PEUGEOT 208 II Hatchback (UB\_, UP\_, UW\_, UJ\_). Odporúčajú odborníci z AUTODOC:

- Výmenu brzdových platničiek vykonávajte v sete; vždy vymeňte všetky platničky na jednej náprave. Umožní to efektívnejšie brzdenie.
- Proces výmeny je rovnaký pre všetky brzdové platničky na rovnakej náprave.
- Prosím pozor: všetky práce na aute - PEUGEOT 208 II Hatchback (UB\_, UP\_, UW\_, UJ\_) – sa musia vykonávať pri vypnutom motore.

## VÝMENU USKUTOČNITE V NASLEDUJÚCOM PORADÍ:

1

Otvorte kapotu. Odskrutkujte uzáver nádržky brzdovej kvapaliny.



2

Kolesá auta zaistíte pomocou klinov.

3

Uvoľnite upevňovacie skrutky kolesa. Použite rázový nástavec na koleso č. 19.

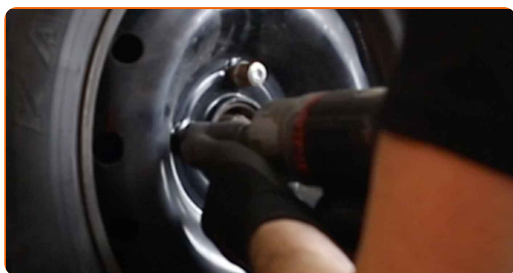


**4** Zdvihnite auto.

Výmena: brzdových platničiek – PEUGEOT 208 II Hatchback (UB\_, UP\_, UW\_, UJ\_). Tip:

- Ak používate zdvihák, uistite sa, že je položený na plochom povrchu bez akýchkoľvek nerovností.
- Nezabudnite dodatočne zaistiť auto pomocou montážnych podstavcov.

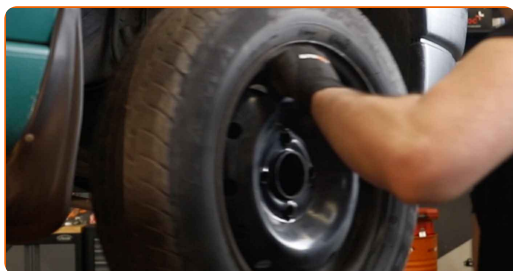
**5** Odskrutkujte skrutky kolies.



**AUTODOC odporúča:**

- Upozornenie! Pre vyhnutie sa zraneniu držte koleso pri odskrutkovaní upevňovacích skrutiek. PEUGEOT 208 II Hatchback (UB\_, UP\_, UW\_, UJ\_)

**6** Odstráňte koleso.



7

Vyčistite upevňovacie prvky brzdového strmeňa. Použite drôtenú kefu. Použite sprej WD-40.



8

Rozšírte brzdové platničky. Použite páčidlo.



9

Odskrutkujte upevňovacie prvky brzdového strmeňa. Použite kombinačný kľúč č.13 Použite kombinačný kľúč č.15



10

Odstráňte upevňovacie skrutky.



11

Odstráňte brzdový strmeň.

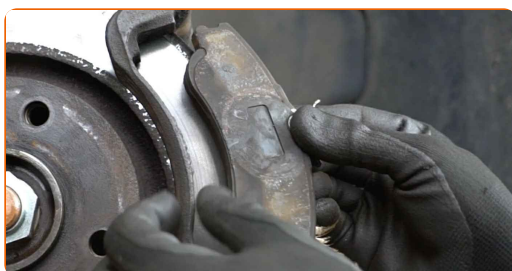


Výmena: brzdových platničiek – PEUGEOT 208 II Hatchback (UB\_, UP\_, UW\_, UJ\_). Odporúčajú odborníci z AUTODOC:

- Priviažte strmeň k zaveseniu kolies alebo ku karosérii drôtikom bez odpojenia od brzdovej hadičky, aby sa predišlo strate tlaku v brzdovom systéme.
- Uistite sa, že brzdový strmeň nevisí na brzdovej hadičke.
- Po odstránení brzdového strmeňa nestláčajte brzdový pedál. Vypadol by totiž piest z brzdového valca, vyliala by sa brzdová kvapalina a systém by stratil tlak.

12

Odstráňte brzdové platničky.



Výmena: brzdových platničiek – PEUGEOT 208 II Hatchback (UB\_, UP\_, UW\_, UJ\_). Tip od AUTODOC:

- Odmerajte hrúbku brzdového kotúča. Pri dosiahnutí hodnôt opotrebenia je potrebné kotúče vymeniť.

13

Očistite brzdový strmeň od prachu a špiny. Použite drôtenú kefu. Použite čistič brzd.



### AUTODOC odporúča:

- Výmena: brzdových platničiek – PEUGEOT 208 II Hatchback (UB\_, UP\_, UW\_, UJ\_). Po aplikovaní spreja niekoľko minút počkajte.
- Skontrolujte držiak brzdového strmeňa, vodiace závlačky brzdového strmeňa a puzdrá. Vyčistite ich. Ak je to potrebné, vymeňte ich.

14

Natrite piest brzdového strmeňa. Použite nylonovú čistiacu kefu. Použite čistič brzd.



### AUTODOC odporúča:

- Po aplikácii spreja počkajte niekoľko minút.



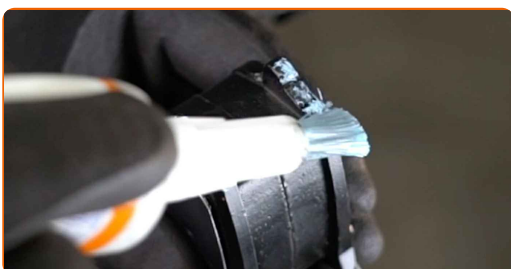
15

Zatlačte piest brzdového strmeňa. Použite prípravok na zatlačenie brzdových piestov.



16

Natrite brzdové platničky v mieste, kde sa ich povrch dostáva do kontaktu s držiakom brzdového strmeňa. Použite pastu proti pískaniu brzd.

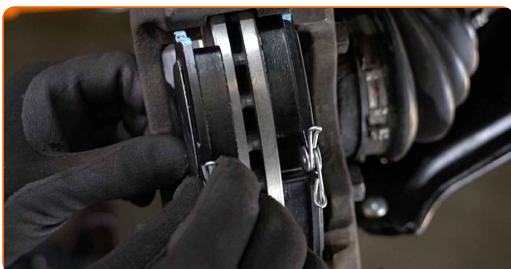


Výmena: brzdových platničiek – PEUGEOT 208 II Hatchback (UB\_, UP\_, UW\_, UJ\_). Tip od AUTODOC:

- Pred inštaláciou platničiek sa uistite, že povrch kotúča je čistý.

17

Nainštalujte nové brzdové platničky.



**18** Nainštalujte brzdový strmeň a upevnite ho.



**19** Nainštalujte upevňovacie skrutky.



**20** Utiahnite upevňovacie prvky brzdového strmeňa. Použite kombinačný kľúč č.13 Použite kombinačný kľúč č.15 Použite momentový kľúč. Utiahnite ju krútiacim momentom 27 Nm.



**21** Vyčistite montážny otvor disku kolesa. Použite drôtenú kefu.



22

Natrite povrch, kde je brzdový kotúč v kontakte s ráfikom kolesa. Použite keramické mazivo.



23

Vyčistite povrch brzdového kotúča. Použite čistič brzd.



### AUTODOC odporúča:

- Výmena: brzdových platničiek – PEUGEOT 208 II Hatchback (UB\_, UP\_, UW\_, UJ\_). Po aplikovaní spreja niekoľko minút počkajte.

24

Nainštalujte koleso.



### AUTODOC odporúča:

- Upozornenie! Pre vyhnutie sa zraneniu držte koleso pri zaskrutkovaní upevňovacích skrutiek na auto. PEUGEOT 208 II Hatchback (UB\_, UP\_, UW\_, UJ\_)

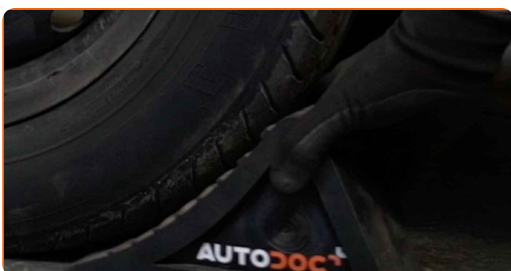
**25** Zaskrutkujte skrutky kolies. Použite rázový nástavec na koleso č. 19.



**26** Dajte auto dolu a skrutkujte skrutky v krížovom poradí. Použite rázový nástavec na koleso č. 19. Použite momentový kľúč. Utiahnite ju krútiacim momentom 90 Nm.



**27** Odstráňte zdviháky a klíny.

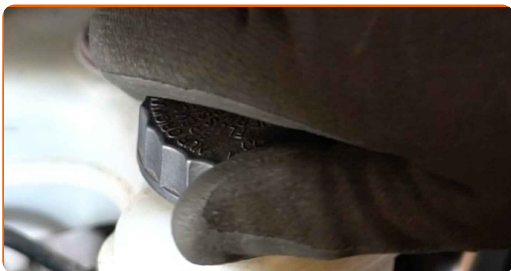


Výmena: brzdových platničiek – PEUGEOT 208 II Hatchback (UB\_, UP\_, UW\_, UJ\_). Tip od odborníkov z AUTODOC:

- Bez naštartovania motora stlačte brzdový pedál niekoľkokrát, až kým nebudete cítiť značný odpor.
- Skontrolujte stav a hladinu brzdovej kvapaliny v expanznej nádrži a ak je to potrebné, doplňte ju.

28

Utiahnite uzáver nádržky brzdovej kvapaliny. Zatvorte kapotu.



Výmena: brzdových platničiek – PEUGEOT 208 II Hatchback (UB\_, UP\_, UW\_, UJ\_). Tip od AUTODOC:

- Prvých 150 až 200 km po výmene brzdových platničiek brzdite opatrne a pomaly. Vyhnite sa nepotrebnému a prudkému brzdeniu až do úplného zastavenia.

**VÝBORNE!** 

ZOBRAZIŤ VIAC TUTORIÁLOV

# AUTODOC – NÁHRADNÉ DIELY NAJVYŠŠEJ KVALITY ZA VÝBORNÚ CENU, A TO VŠETKO ONLINE

**AUTODOC MOBILNÁ APLIKÁCIA: ZACHYŤTE SKVELÉ AKCIE PRI POHODLNOM NAKUPOVANÍ**



**+ AUTODOC**

GET IT ON  **Google Play**

 **Download on the App Store**

**Download**

**OBROVSKÝ VÝBER NÁHRADNÝCH DIELOV PRE VAŠE AUTO**

**BRZDOVÉ PLATNIČKY: ŠIROKÝ VÝBER**

## **(i) VYHLÁSENIE O ODMIETNUTÍ ZODPOVEDNOSTI:**

Dokument obsahuje iba všeobecné odporúčania, ktoré pre vás môžu byť užitočné pri svojpomocnej oprave vášho auta alebo pri výmene niektorých dielov. AUTODOC nezodpovedá za poškodenie, zranenie alebo za škodu na majetku, spôsobenú opravou alebo výmenou dielov následkom nesprávneho použitia alebo nesprávneho pochopenia uvedených informácií.

AUTODOC neberie zodpovednosť za žiadne možné chyby alebo nejasnosti uvedené v tomto návode. Uvedené informácie majú iba informatívny charakter a nie je možné ich zameniť s radami od odborníkov.

AUTODOC neberie zodpovednosť za nesprávne alebo rizikové používanie vybavenia, náradia alebo náhradných dielov. AUTODOC odporúča byť pri výmene alebo oprave opatrný a prísne dodržiavať všetky bezpečnostné pravidlá. Pamätajte si: používanie dielov nízkej kvality nezaručí vášmu autu dostatočnú mieru bezpečnosti na cestách.

© Copyright 2023 – Všetok obsah na tejto stránke, a najmä texty, fotografie a grafika, je chránený zákonom o autorských právach. Všetky práva, vrátane práva na kopírovanie, zverenie tretím stranám, práva na úpravu a preklad, vlastní spoločnosť AUTODOC SE.