



Ako vymeniť predné
ložisko kolesa na
PEUGEOT 3008 (T8) –
návod na výmenu

PODOBNÝ VIDEO TUTORIÁL



Toto video ukazuje proces výmeny podobnej súčiastky na inom vozidle

Dôležité!

Tento proces výmeny môžete použiť pre model:
PEUGEOT 3008 (T8) HDi 110 (0U9HZ8, 0U9HZT), PEUGEOT 3008 (T8) HDi 150 (0URHEM), PEUGEOT 3008 (T8) HDi (0URHHT)

Postup sa môže mierne meniť podľa dizajnu auta.

Tento tutoriál bol vytvorený na základe procesu výmeny pre podobnú súčiastku na aute: PEUGEOT 307 SW (3H) 2.0 HDi 135

VÝMENA: LOŽISKA KOLESA – PEUGEOT 3008 (T8).
POTREBNÉ NÁSTROJE:



- Drôtená kefa
- Sprej WD-40
- Čistič brzd
- Medené mazivo
- Momentový kľúč
- Kombinačný kľúč č.18
- Nástavec č. 10
- Nástavec č. 16
- Nástavec č. 17
- Nástavec č. 18
- Nástavec č. 21
- Nástavec č. 36
- Hviezdicový nástavec Torx T30
- Hviezdicový nástavec Torx T50
- Úderová rázová hlavica na matice kolies č.17
- Ráčňový kľúč
- Sada vložky a orechu ložiska
- Vratidlo
- Kladivo
- Priebojník
- Nárazový skrutkovač
- Kliešte na segrovky
- 3-ramenný sťahovák ozubených koliesok
- Separátor ložísk
- Sťahovák guľového čapu
- Páčidlo
- Hydraulický prevodový zdvihák
- Klin pod koleso auta

Kúpiť nástroje

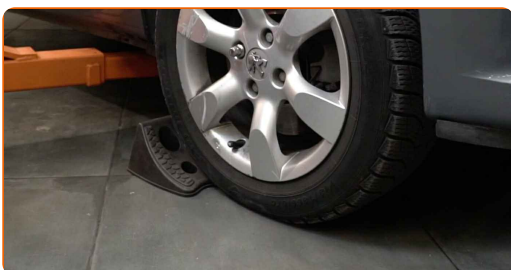
Výmena: ložiska kola – PEUGEOT 3008 (T8). AUTODOC odporúča:

- Nepoužívajte opätovne ložisko vášho auta PEUGEOT 3008 (T8).
- Proces výmeny ložiska náboja kola je totožný pre obe kolesá na rovnakej náprave.
- Celý postup práce vykonajte pri vypnutom motore.

VÝMENA: LOŽISKA KOLESA – PEUGEOT 3008 (T8). VYKONAJTE NASLEDUJÚCE KROKY:

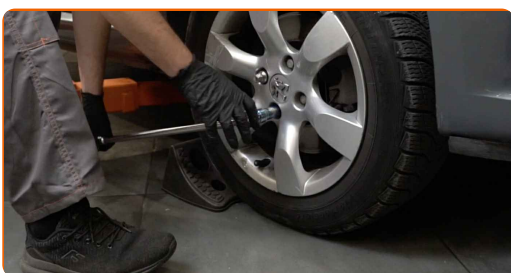
1

Kolesá auta zaistíte pomocou klinov.



2

Uvoľnite upevňovacie skrutky kola. Použite rázový nástavec na koleso č. 17.



3

Zodvihnite prednú časť vozidla a zaistite vozidlo na podperách.

4

Odskrutkujte skrutky kolies.

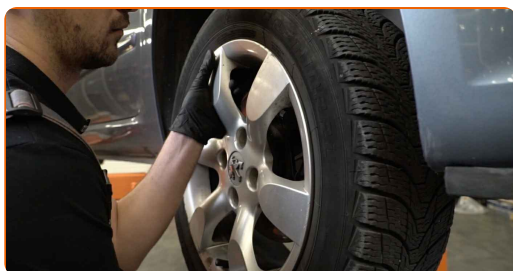


Výmena: ložiska kolesa – PEUGEOT 3008 (T8). Odporúčajú odborníci z AUTODOC:

- Aby ste sa vyhli zraneniu, pri odskrutkovaní skrutiek držte koleso.

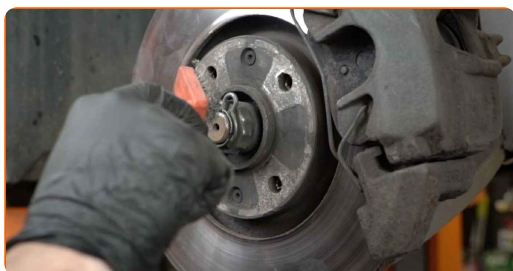
5

Odstráňte koleso.



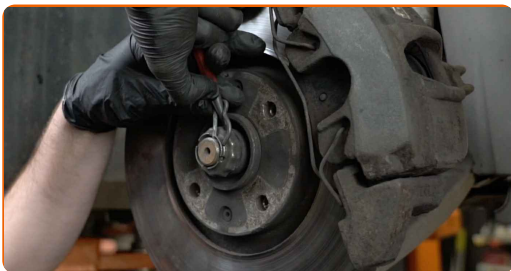
6

Vyčistite klinový kolík matice nápravy homokinetického kĺbu. Použite drôtenú kefu.



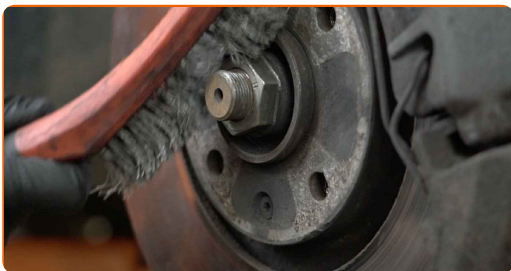
7

Odstráňte klinový kolík matice nápravy homokinetického kĺbu. Použite priebojník.



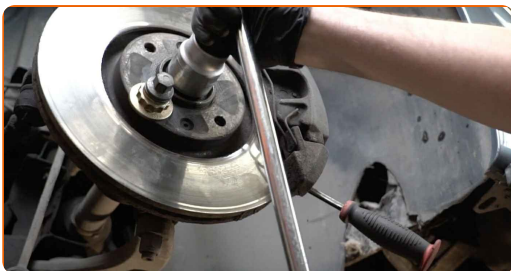
8

Vyčistite upevňovací prvok hnacieho hriadeľa. Použite drôtenú kefu. Použite sprej WD-40.



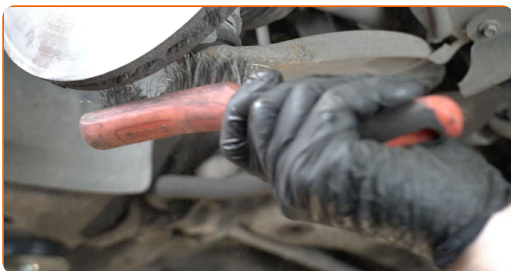
9

Uvoľnite upevňovací prvok hnacieho hriadeľa. Použite nástavec č.36. Použite ráčňový kľúč.

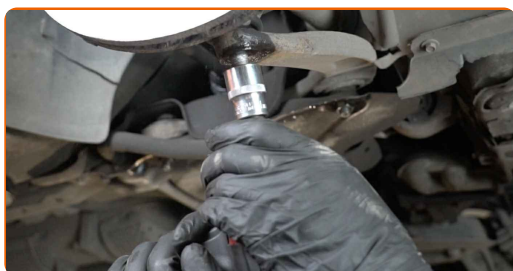


10

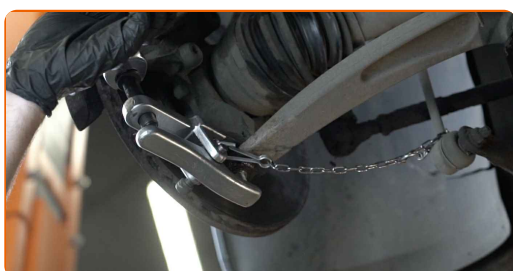
Vyčistite všetky spojenia ramena. Použite drôtenú kefu. Použite sprej WD-40.



- 11** Odskrutkujte upevňovací prvok spojujúci guľový čap a ovládacie rameno odpruženia. Použite nástavec č.21. Použite vratidlo.



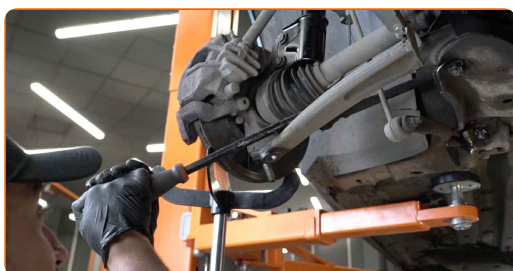
- 12** Odpojte guľový čap od ramena. Použite sťahovák na guľové čapy.



- 13** Podprite kĺb riadenia. Použite zdvihák s hydraulickými prevodmi.



- 14** Odpojte guľový čap od ramena. Použite páčidlo.



- 15** Odstráňte podperu zo spodnej strany čapu nápravy.



AUTODOC odporúča:

- Výmena: ložiska kolesa – PEUGEOT 3008 (T8). Zdvihák na auto dajte dolu hladko, bez trhania, aby sa nepoškodili súčiastky a mechanizmy.

16

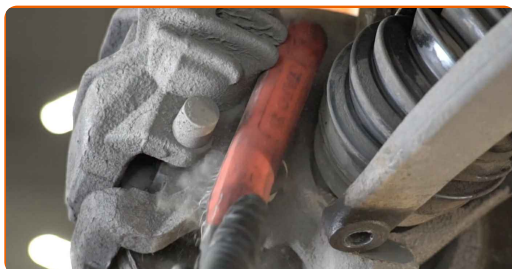
Odpojte hnací hriadeľ od hlavy ložiska čapu.

Výmena: ložiska kolesa – PEUGEOT 3008 (T8). Tip:

- Uistite sa, že hnací hriadeľ nie je bez záťaže (keď je auto zdvihnuté).

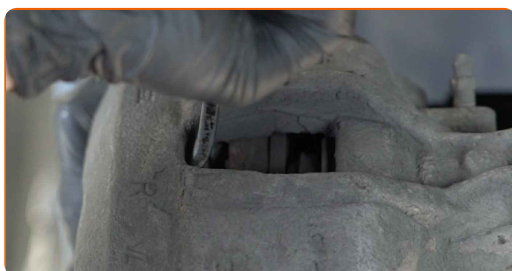
17

Vyčistite upevňovacie prvky držiaka brzdového strmeňa. Použite drôtenú kefu. Použite sprej WD-40.



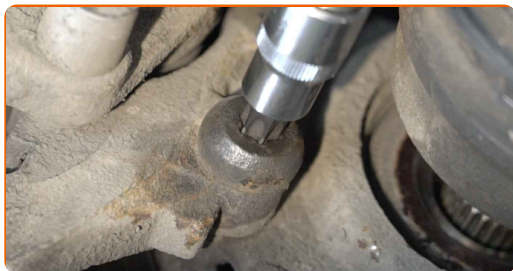
18

Rozšírte brzdové platničky. Použite páčidlo.



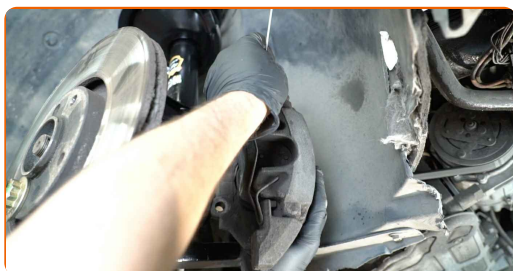
19

Odskrutkujte upevnenie svorky brzdového strmeňa. Použite hviezdicový Torx T50. Použite vratidlo.



20

Odstráňte brzdový strmeň spolu s jeho držiakom.



Výmena: ložiska kolesa – PEUGEOT 3008 (T8). Profesionáli odporúčajú:

- Priviažte strmeň k zaveseniu kolies alebo ku karosérii drôtikom bez odpojenia od brzdovej hadičky, aby sa predišlo strate tlaku v brzdovom systéme.
- Uistite sa, že brzdový strmeň nevisí na brzdovej hadičke.
- Po odstránení brzdového strmeňa nestláčajte brzdový pedál. Vypadol by totiž piest z brzdového valca, vyliala by sa brzdová kvapalina a systém by stratil tlak.
- Skontrolujte držiak brzdového strmeňa, vodiace závlačky brzdového strmeňa a puzdrá. Vyčistite ich. Ak je to potrebné, vymeňte ich.

- 21** Vyčistíte upevnenie spájajúce čap tiahla riadenia k hlave ložiska čapu kola. Použijete drôtenú kefu. Použijete sprej WD-40.

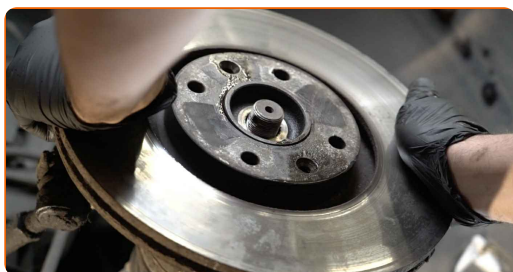


- 22** Vyčistíte upevňovacie prvky brzdového kotúča. Použijete drôtenú kefu. Použijete sprej WD-40.

- 23** Odskrutkujte upevnenie brzdového kotúča. Použijete hviezdicový Torx T30. Použijete nárazový skrutkovač.



- 24** Odstráňte brzdový kotúč.

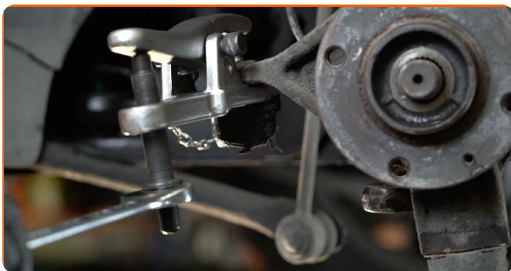


- 25** Odskrutkujte koncovú skrutku kĺbu riadenia. Použijete nástavec č.16. Použijete ráčňový kľúč.



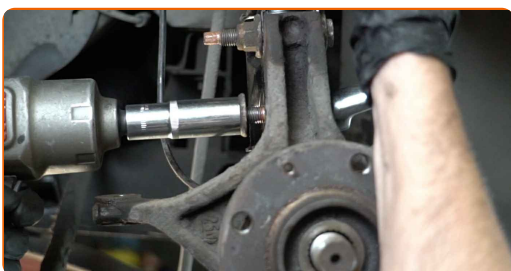
26

Odpojte koncovku tiahla od kĺbu riadenia. Použite sťahovák na guľové čapy.



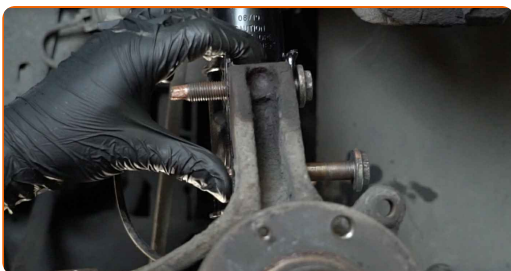
27

Odskrutkujte spodný upevňovací prvok spájajúci vzperu tlmiča a hlavu ložiska čapu kola. Použite kombinačný kľúč č.18. Použite nástavec č.18. Použite ráčňový kľúč.



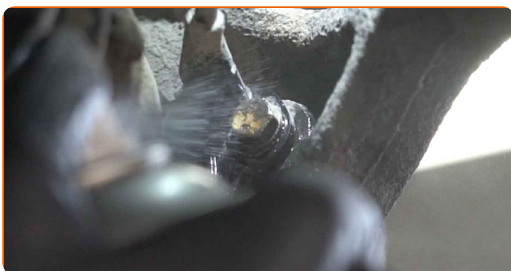
28

Odstráňte upevňovaciu skrutku.



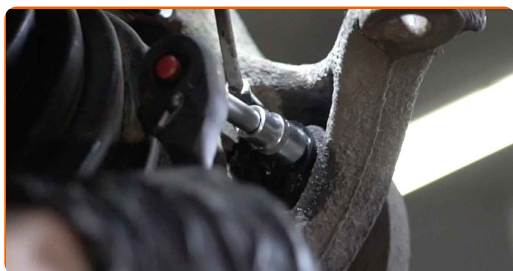
29

Natrite upevňovací prvok ABS senzora. Použite drôtenú kefu. Použite sprej WD-40.



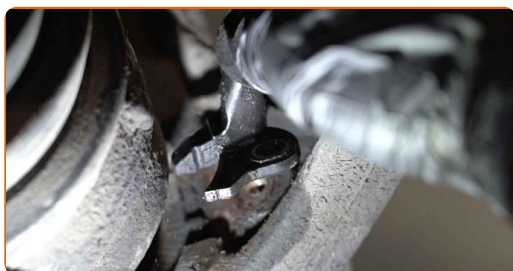
30

Odskrutkujte upevnenie ABS snímača. Použite nástavec č.10. Použite ráčňový kľúč.



31

Odstráňte ABS snímač od tiahla riadenia.



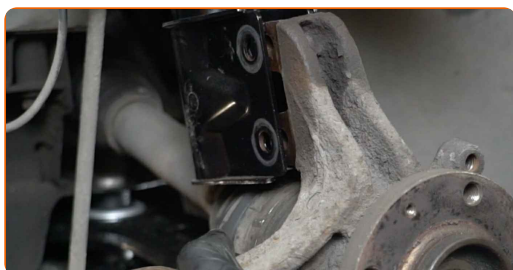
32

Odstráňte upevňovaciu skrutku.



33

Odpojte kĺb riadenia od vzpery tlmiča.



34

Odstráňte kĺb riadenia spolu s nábojom.



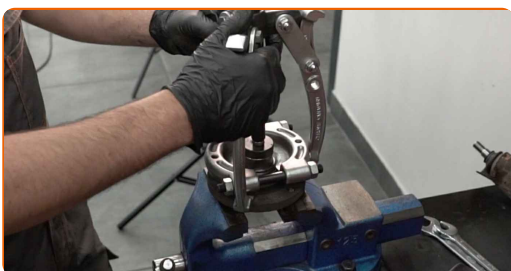
35

Odstráňte náboj kolesa z kĺbu riadenia. Použite priebojník. Použite kladivo.



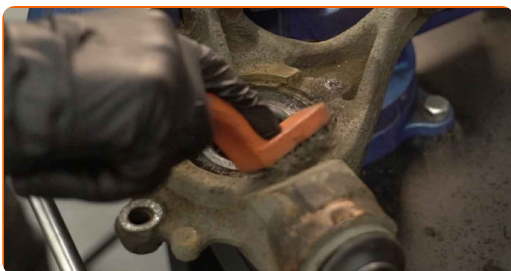
36

Vytlačte vnútornú koľajničku ložiska z náboja kolesa. Použite separátor ložísk. Použite 3-ramenný sťahovák ozubených koliesok.



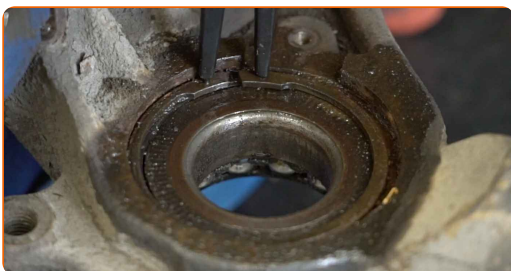
37

Vyčistite zádržný krúžok ložiska náboja kolesa. Použite drôtenú kefu. Použite sprej WD-40.



38

Odstráňte zádržný krúžok ložiska náboja kolesa. Použite kliešte na segrovky.



39

Vytlačte ložisko náboja kola. Použite sadu vložky a orechu ložiska.



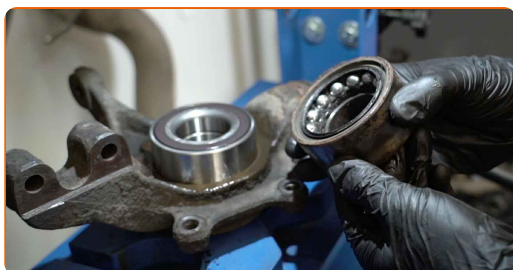
40

Vyčistite montážny otvor ložiska náboja. Použite drôtenú kefu. Použite sprej WD-40.



41

Vtlačte nové ložisko do klbu riadenia.



Výmena: ložiska kola – PEUGEOT 3008 (T8). Tip od odborníkov z AUTODOC:

- Skontrolujte a uistite sa, že ložisko náboja kola je v správnej polohe. Zabráňte jeho nevyrovnaniu.
- Prestaňte tlačiť na povrch ložiska ihneď po tom, ako zapadlo do svojej montážnej pozície.

42

Nainštalujte zádržný krúžok ložiska náboja kola. Použite kliešte na segrovky.



43

Vyčistite náboj. Použite sprej WD-40.



44

Nainštalujte náboj kola na kĺb riadenia. Použite sadu vložky a orechu ložiska.

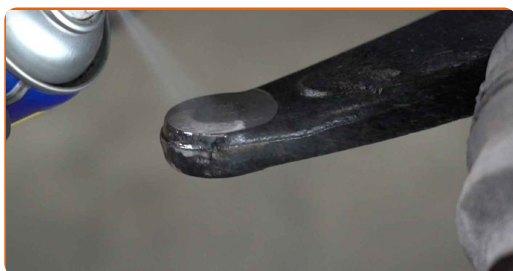


45

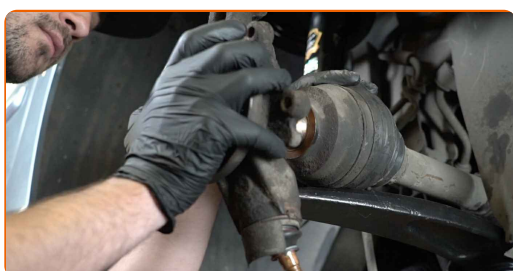
Vyčistite drážky homokinetického kĺbu hnacieho hriadeľa. Použite drôtenú kefu. Použite sprej WD-40.



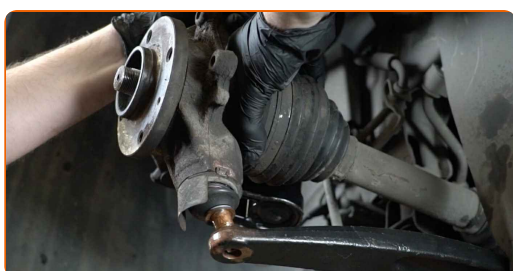
- 46** Vyčistite montážne pozície čapu tiahla riadenia. Vyčistite montážne otvory a závit ramena odpruženia. Použite drôtenú kefu. Použite sprej WD-40.



- 47** Nainštalujte čap nápravy spolu s nábojom kola.



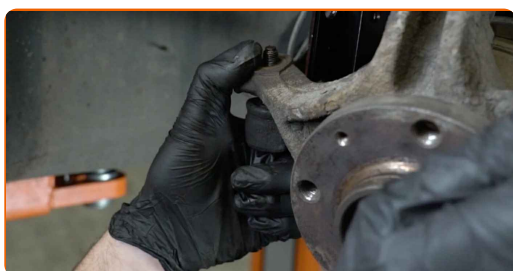
- 48** Nainštalujte hnací hriadeľ.



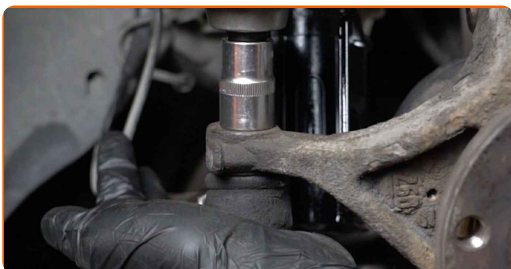
- 49** Pripojte guľový čap k ovládacímu ramenu.



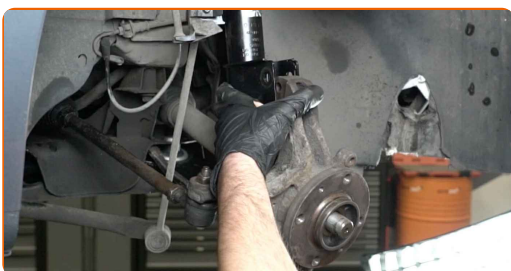
- 50** Pripojte koncovku kĺbu riadenia ku kĺbu riadenia.



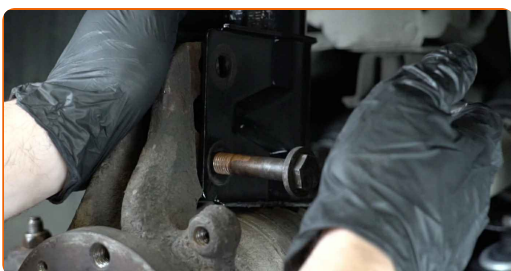
- 51** Zaskrutkujte upevňovací maticu, která spája čap tiahla riadenia k hlave ložiska čapu riadenia. Použite nástavec č.17. Použite ráčňový kľúč.



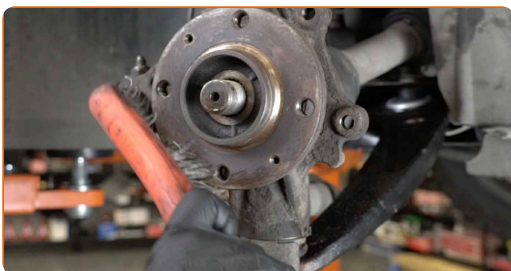
- 52** Upevnite vzpery tlmiča k tiahlu riadenia. Použite páčidlo.



- 53** Nainštalujte upevňovacie skrutky.



- 54** Vyčistite náboj. Použite drôtenú kefu. Natrite kontaktný povrch. Použite medené mazivo.



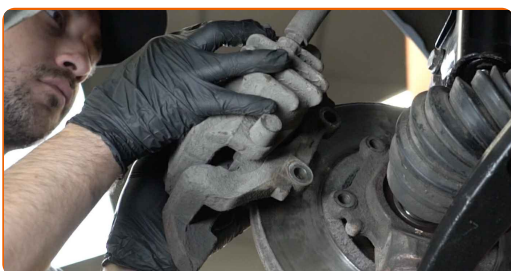
- 55** Nainštalujte brzdový kotúč.



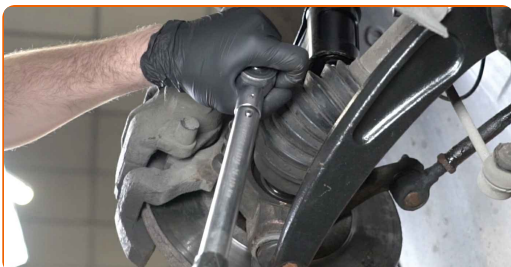
- 56** Upevnite upevnenie brzdového kotúča. Použite hviezdicový Torx T30. Použite momentový kľúč. Utiahnite ju krútiacim momentom 9 Nm.



- 57** Nainštalujte brzdový strmeň spolu s jeho držiakom.



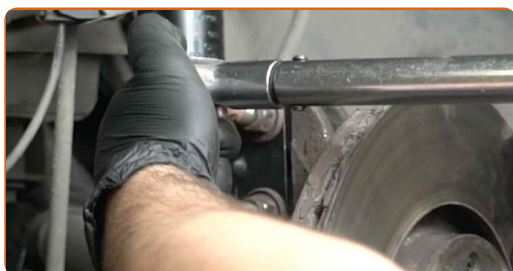
- 58** Upevnite svorku brzdového strmeňa. Použite hviezdicový Torx T50. Použite momentový kľúč. Utiahnite ju krútiacim momentom 105 Nm.



- 59** Utiahnite spodné upevňovacie prvky spájajúce vzperu tlmiča k hlave ložiska čapu. Použite kombinačný kľúč č.18. Použite nástavec č.18. Použite momentový kľúč. Utiahnite ju krútiacim momentom 90 Nm.



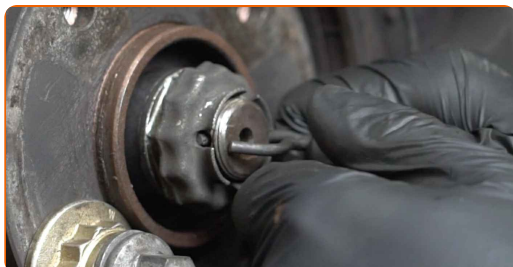
- 60** Utiahnite upevňovacu maticu spájajúcu čap tiahla riadenia k hlave ložiska čapu kola. Použite nástavec č.17. Použite momentový kľúč. Utiahnite ju krútiacim momentom 35 Nm.



- 61** Utiahnite maticu hnacieho hriadeľa. Použite nástavec č.36. Použite momentový kľúč. Utiahnite ju krútiacim momentom 280 Nm.



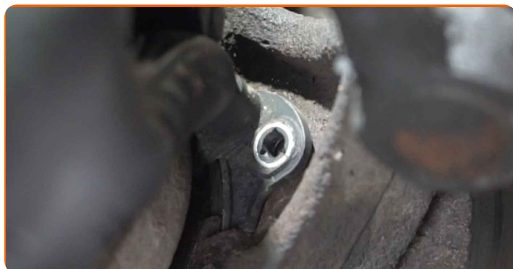
- 62** Nainštalujte klinový kolík matice nápravy homokinetického kĺbu. Použite páčidlo. Použite kladivo.



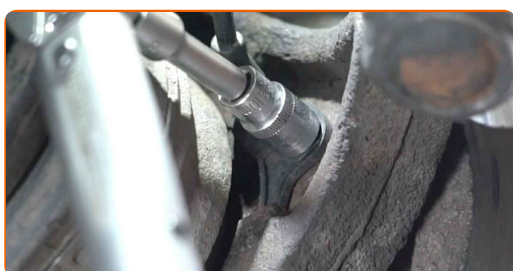
- 63** Zaskrutkujte upevňovacie prvky guľového čapu. Použite nástavec č.21. Použite ráčňový kľúč.



64 Zapojte snímač ABS k čapu riadenia.

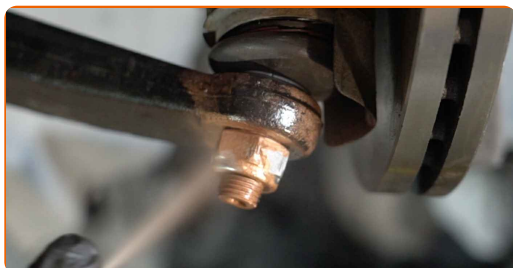


65 Utiahnite upevňovací prvok, ktorý spája ABS senzor k hlave ložiska čapu riadenia. Použite nástavec č.10. Použite momentový kľúč. Utiahnite ju krútiacim momentom 11 Nm.

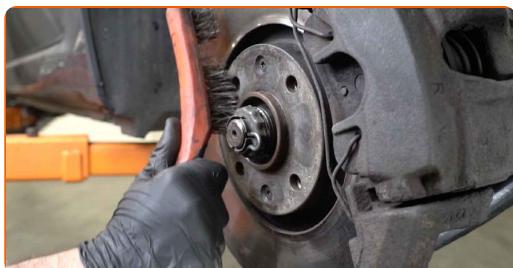


66 Utiahnite upevnenie guľového čapu. Použite nástavec č.21. Použite momentový kľúč. Utiahnite ju krútiacim momentom 50 Nm.

67 Natrite a ošetríte všetky spojenia ramena. Natrite upevňovacie prvky tlmiča. Použite medené mazivo.

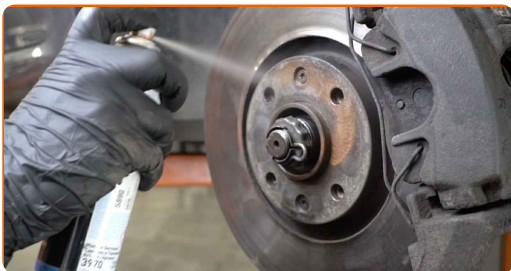


68 Vyčistíte montážny otvor disku kola. Použite drôtenú kefu.



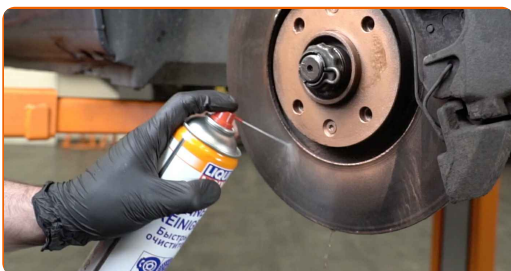
69

Natrite povrch, kde je brzdový kotúč v kontakte s ráfikom kolesa. Použite medené mazivo.



70

Vyčistite povrch brzdového kotúča. Použite čistič brzd.



AUTODOC odporúča:

- Výmena: ložiska kolesa – PEUGEOT 3008 (T8). Po aplikovaní spreja niekoľko minút počkajte.

71

Nainštalujte koleso.



Výmena: ložiska kolesa – PEUGEOT 3008 (T8). Tip od AUTODOC:

- Na zabránenie zraneniu držte koleso pri zaskrutkovaní upevňovacích skrutiek.

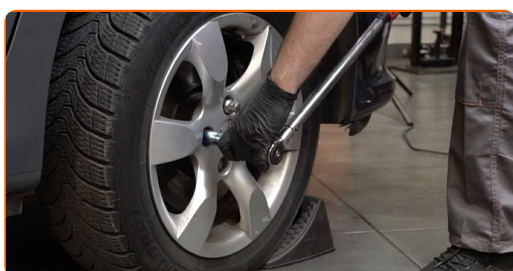
72

Zaskrutkujte skrutky kolies. Použite rázový nástavec na koleso č. 17.



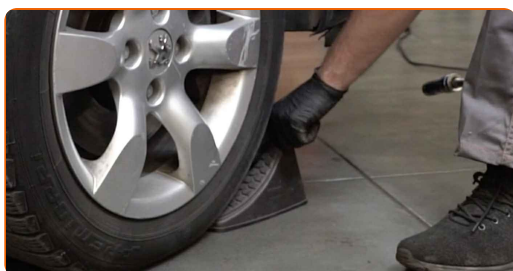
73

Dajte auto dolu a skrutkujte skrutky v krížovom poradí. Použite rázový nástavec na koleso č. 17. Použite momentový kľúč. Utiahnite ju krútiacim momentom 100 Nm.



74

Odstráňte zdviháky a klíny.



VÝBORNE! 

ZOBRAZIŤ VIAC TUTORIÁLOV

AUTODOC – NÁHRADNÉ DIELY NAJVYŠŠEJ KVALITY ZA VÝBORNÚ CENU, A TO VŠETKO ONLINE

AUTODOC MOBILNÁ APLIKÁCIA: ZACHYŤTE SKVELÉ AKCIE PRI POHODLNOM NAKUPOVANÍ



+ AUTODOC

GET IT ON  **Google Play**

 **Download on the App Store**

Download

OBROVSKÝ VÝBER NÁHRADNÝCH DIELOV PRE VAŠE AUTO

LOŽISKO KOLESA: ŠIROKÝ VÝBER

(i) VYHLÁSENIE O ODMIETNUTÍ ZODPOVEDNOSTI:

Dokument obsahuje iba všeobecné odporúčania, ktoré pre vás môžu byť užitočné pri svojpomocnej oprave vášho auta alebo pri výmene niektorých dielov. AUTODOC nezodpovedá za poškodenie, zranenie alebo za škodu na majetku, spôsobenú opravou alebo výmenou dielov následkom nesprávneho použitia alebo nesprávneho pochopenia uvedených informácií.

AUTODOC neberie zodpovednosť za žiadne možné chyby alebo nejasnosti uvedené v tomto návode. Uvedené informácie majú iba informatívny charakter a nie je možné ich zameniť s radami od odborníkov.

AUTODOC neberie zodpovednosť za nesprávne alebo rizikové používanie vybavenia, náradia alebo náhradných dielov. AUTODOC odporúča byť pri výmene alebo oprave opatrný a prísne dodržiavať všetky bezpečnostné pravidlá. Pamätajte si: používanie dielov nízkej kvality nezaručí vášmu autu dostatočnú mieru bezpečnosti na cestách.

© Copyright 2022 – Všetok obsah na tejto stránke, a najmä texty, fotografie a grafika, je chránený zákonom o autorských právach. Všetky práva, vrátane práva na kopírovanie, zverenie tretím stranám, práva na úpravu a preklad, vlastní spoločnosť AUTODOC GmbH.