



Ako vymeniť brzdový
bubon na **PEUGEOT 406**
Kombi – návod na
výmenu

PODOBNÝ VIDEO TUTORIÁL



Toto video ukazuje proces výmeny podobnej súčiastky na inom vozidle

Dôležité!

Tento proces výmeny môžete použiť pre model:

PEUGEOT 406 Kombi 1.9 D, PEUGEOT 406 Kombi 1.8 16V, PEUGEOT 406 Kombi 1.9 TD, PEUGEOT 406 Kombi 1.8

Postup sa môže mierne meniť podľa dizajnu auta.

Tento tutoriál bol vytvorený na základe procesu výmeny pre podobnú súčiastku na aute: CITROËN Berlingo / Berlingo First Van (M_) 1.9 D

**VÝMENA: BRZDOVÉHO BUBNU – PEUGEOT 406 KOMBI.
Zoznam potrebných nástrojov:**



- Drôtená kefa
- Sprej WD-40
- Keramické mazivo
- Momentový kľúč
- Nástavec č. 12
- Hviezdicový nástavec Torx T30
- Úderová rázová hlavica na matice kolies č.19
- Ráčňový kľúč
- Krížový Skrutkovač
- Nárazový skrutkovač
- Páčidlo
- Klin pod koleso auta

Kúpiť nástroje

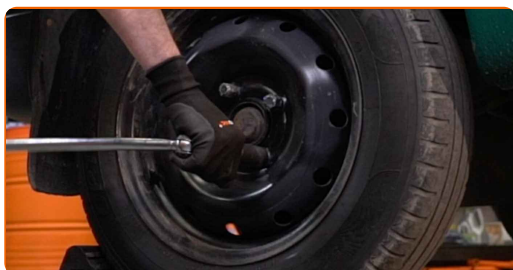
AUTODOC odporúča:

- Vymeňte bubnovú brzdu na PEUGEOT 406 Kombi súčasne v pároch na zadnej náprave bez ohľadu na stav týchto súčiastok. Zaručí to rovnomerné brzdenie.
- Proces výmeny je totožný pre pravý a ľavý brzdový bubon na rovnakej náprave.
- Pri výmene brzdových bubnov nezabudnite aj na výmenu brzdových čelústí.
- Výmena: brzdového bubnu – PEUGEOT 406 Kombi. Vykonaajte nasledujúce kroky:

VÝMENU USKUTOČNITE V NASLEDUJÚCOM PORADÍ:

1 Kolesá auta zaistíte pomocou klinov.

2 Uvoľnite upevňovacie skrutky kolesa. Použite rázový nástavec na koleso č. 19.



3 Zdvihnite auto.

Výmena: brzdového bubnu – PEUGEOT 406 Kombi. Tip od AUTODOC:

- Ak používate zdvihák, uistite sa, že je položený na plochom povrchu bez akýchkoľvek nerovností.
- Nezabudnite dodatočne zaistiť auto pomocou montážnych podstavcov.

4

Odskrutkujte skrutky kolies.

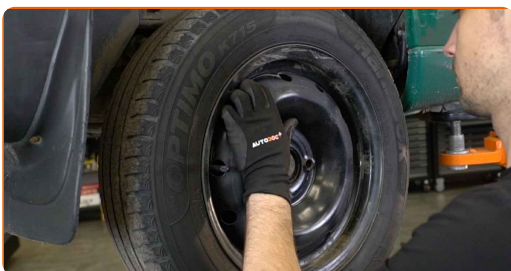


AUTODOC odporúča:

- Upozornenie! Pre vyhnutie sa zraneniu držte koleso pri odskrutkovaní upevňovacích skrutiek. PEUGEOT 406 Kombi

5

Odstráňte koleso.



6

Vyčistite upevňovacie prvky bubnovej brzdy. Použite drôtenú kefu. Použite sprej WD-40.



7

Odskrutkujte upevňovacie prvky bubnovej brzdy. Použite hviezdicový Torx T30. Použite nárazový skrutkovač.



8

Odstráňte upevňovacie skrutky.

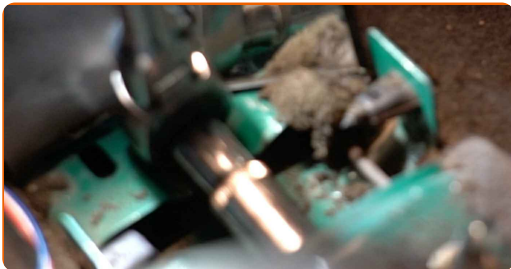


9

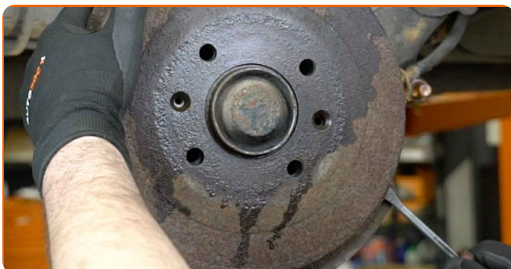
Odskrutkujte upevňovacie prvky stredovej konzoly a odstráňte ju. Použite krížový skrutkovač PH.



10 Uvoľníte nastavovaciu maticu lanka parkovacej brzdy. Použite nástavec č.12. Použite ráčňový kľúč.



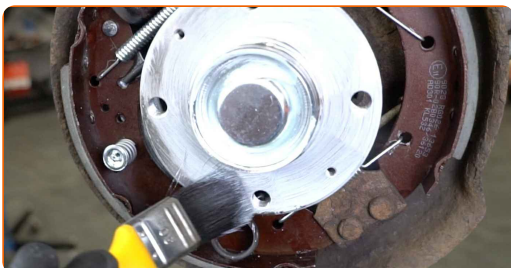
11 Odstráňte bubnovú brzdú. Použite páčidlo.



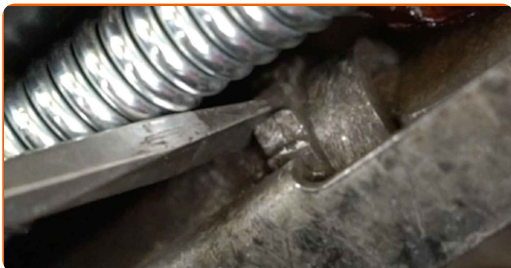
12 Vyčistite náboj. Použite drôtenú kefu.



13 Natrite kontaktný povrch. Použite keramické mazivo.



14 Znova nastavte nastavovací prvok brzdovej čeľuste. Použite páčidlo.



15 Nainštalujte bubnovú brzdú.



16 Nainštalujte upevňovacie skrutky.



17 Utiahnite upevňovacie prvky bubnovej brzdy. Použite hviezdicový Torx T30. Použite momentový kľúč. Utiahnite ju krútiacim momentom 10 Nm.



18 Natrite povrch v mieste kontaktu ráfu kolesa s bubnovou brzdou. Použite keramické mazivo.



19 Nainštalujte koleso.



AUTODOC odporúča:

- Upozornenie! Pre vyhnutie sa zraneniu držte koleso pri zaskrutkovaní upevňovacích skrutiek na auto. PEUGEOT 406 Kombi

20

Zaskrutkujte skrutky kolies. Použite rázový nástavec na koleso č. 19.



Výmena: brzdového bubnu – PEUGEOT 406 Kombi. Tip:

- Bez naštartovania motora stlačte brzdový pedál niekoľkokrát, až kým nebudete cítiť značný odpor.

21

Nastavte nastavovaciu maticu lanka parkovacej brzdy. Použite nástavec č.12. Použite ráčňový kľúč.



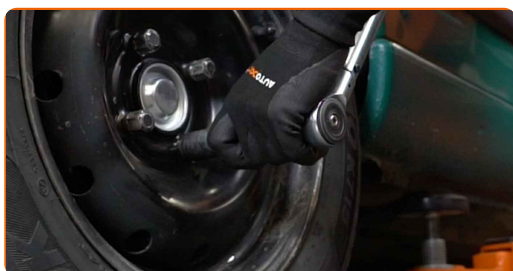
22

Nainštalujte stredovú konzolu a zaskrutkujte jej upevňovacie prvky. Použite krížový skrutkovač PH.



23

Dajte auto dolu a skrutkujte skrutky v krížovom poradí. Použite rázový nástavec na koleso č. 19. Použite momentový kľúč. Utiahnite ju krútiacim momentom 90 Nm.



24

Odstráňte zdviháky a klíny.



VÝBORNE! 

ZOBRAZIŤ VIAC TUTORIÁLOV

AUTODOC – NÁHRADNÉ DIELY NAJVYŠŠEJ KVALITY ZA VÝBORNÚ CENU, A TO VŠETKO ONLINE

AUTODOC MOBILNÁ APLIKÁCIA: ZACHYŤTE SKVELÉ AKCIE PRI POHODLNOM NAKUPOVANÍ



+ AUTODOC

GET IT ON  **Google Play**

 **Download on the App Store**

Download

OBROVSKÝ VÝBER NÁHRADNÝCH DIELOV PRE VAŠE AUTO

BRZDOVÝ BUBON: ŠIROKÝ VÝBER

i **VYHLÁSENIE O ODMIETNUTÍ ZODPOVEDNOSTI:**

Dokument obsahuje iba všeobecné odporúčania, ktoré pre vás môžu byť užitočné pri svojpomocnej oprave vášho auta alebo pri výmene niektorých dielov. AUTODOC nezodpovedá za poškodenie, zranenie alebo za škodu na majetku, spôsobenú opravou alebo výmenou dielov následkom nesprávneho použitia alebo nesprávneho pochopenia uvedených informácií.

AUTODOC neberie zodpovednosť za žiadne možné chyby alebo nejasnosti uvedené v tomto návode. Uvedené informácie majú iba informatívny charakter a nie je možné ich zameniť s radami od odborníkov.

AUTODOC neberie zodpovednosť za nesprávne alebo rizikové používanie vybavenia, náradia alebo náhradných dielov. AUTODOC odporúča byť pri výmene alebo oprave opatrný a prísne dodržiavať všetky bezpečnostné pravidlá. Pamätajte si: používanie dielov nízkej kvality nezaručí vášmu autu dostatočnú mieru bezpečnosti na cestách.

© Copyright 2023 – Všetok obsah na tejto stránke, a najmä texty, fotografie a grafika, je chránený zákonom o autorských právach. Všetky práva, vrátane práva na kopírovanie, zverenie tretím stranám, práva na úpravu a preklad, vlastní spoločnosť AUTODOC SE.