

AUTODOC CLUB

Ako vymeniť predné
mechanizmus sťahovania
okna na **PEUGEOT**
PARTNER Combispace
(5F) – návod na výmenu

PODOBNÝ VIDEO TUTORIÁL



Toto video ukazuje proces výmeny podobnej súčiastky na inom vozidle

Dôležité!

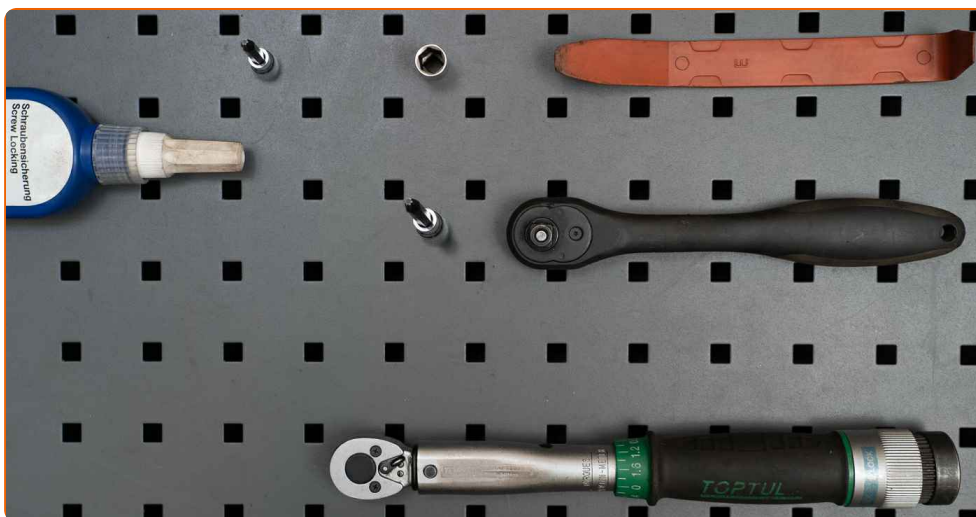
Tento proces výmeny môžete použiť pre model:

PEUGEOT PARTNER Combispac (5F) 1.1, PEUGEOT PARTNER Combispac (5F) 1.4, PEUGEOT PARTNER Combispac (5F) 1.9 D, PEUGEOT PARTNER Combispac (5F) 1.8, PEUGEOT PARTNER Combispac (5F) 2.0 HDI, PEUGEOT PARTNER Combispac (5F) 1.6 16V, PEUGEOT PARTNER Combispac (5F) 1.6 HDi 90, PEUGEOT PARTNER Combispac (5F) 1.6 HDi 75, PEUGEOT PARTNER Combispac (5F) 1.9 D 4x4, PEUGEOT PARTNER Combispac (5F) 2.0 HDi 4x4

Postup sa môže mierne meniť podľa dizajnu auta.

Tento tutoriál bol vytvorený na základe procesu výmeny pre podobnú súčiastku na aute: CITROËN Berlingo / Berlingo First Van (M_) 1.9 D

VÝMENA: MECHANIZMUS SŤAHOVANIA OKNA –
PEUGEOT PARTNER COMBISPACE (5F). ZOZNAM
POTREBNÝCH NÁSTROJOV:



- Zaisťovač závitov
- Momentový kľúč
- Nástavec č. 10
- Hviezdicový nástavec Torx T20
- Hviezdicový nástavec Torx T30
- Ráčňový kľúč
- Nástroj na demontáž čalúnenia

Kúpiť nástroje

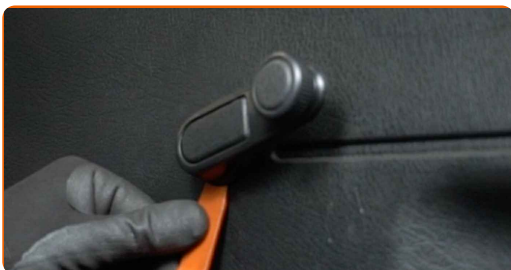
Výmena: mechanizmus sťahovania okna – PEUGEOT PARTNER Combispace (5F). Tip od AUTODOC:

- Celý postup práce vykonajte pri vypnutom motore.

VÝMENA: MECHANIZMUS SŤAHOVANIA OKNA – PEUGEOT PARTNER COMBISPACE (5F). POSTUPOJTE PODĽA NASLEDOVNÉHO PROCESU:

1 Otvorte dvere auta.

2 Odpojte kľučku regulátora okna. Použite plastový nástroj na demontáž čalúnenia.



AUTODOC odporúča:

- Výmena: mechanizmus sťahovania okna – PEUGEOT PARTNER Combispace (5F). Pri odstraňovaní súčiastky nepoužívajte príliš veľkú silu, pretože by sa mohla poškodiť.

3 Odpojte ozdobný panel kľučky dverí. Použite plastový nástroj na demontáž čalúnenia.



AUTODOC odporúča:

- Pri odstraňovaní súčiastky neaplikujte mnoho sily. Inak by ste mohli poškodiť súčiastku.

4

Odstráňte rám kľučky dverí. Použite plastový nástroj na demontáž čalúnenia.



AUTODOC odporúča:

- Výmena: mechanizmus sťahovania okna – PEUGEOT PARTNER Combispace (5F). Ak chcete zabrániť poškodeniu súčiastky pri jej odstraňovaní, nepoužívajte príliš veľkú silu.

5

Odskrutkujte spodné upevňovacie prvky panela dverí. Použite hviezdicový Torx T20.



6

Odskrutkujte upevňovací prvok kľučky dverí. Použite hviezdicový Torx T30.



7 Odpojte panel dverí.



AUTODOC odporúča:

- Pri odstraňovaní súčiastky neaplikujte mnoho sily. Inak by ste mohli poškodiť súčiastku.

8 Odstráňte horné gumové tesnenie.



9 Odstráňte panel dverí.



10 Odpojte zvukovú izoláciu panela dverí.



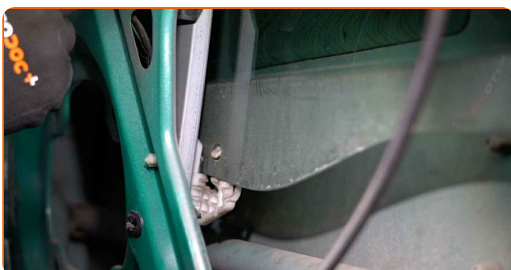
11 Odstráňte kľučku dverí.



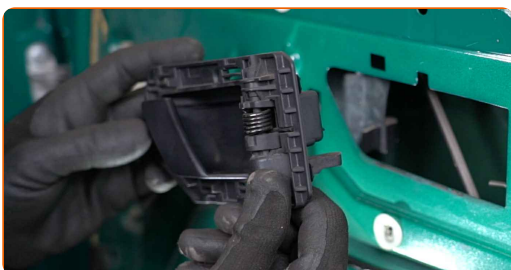
12 Pripojte kľučku regulátora okna.



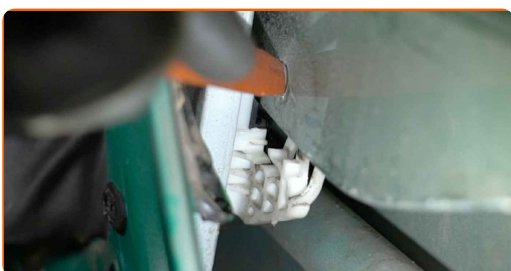
13 Sklo dajte dolu tak, aby ste videli upevňovacie prvky, ktoré ho spájajú k mechanizmu regulátora okna.



14 Odpojte kľučku regulátora okna.

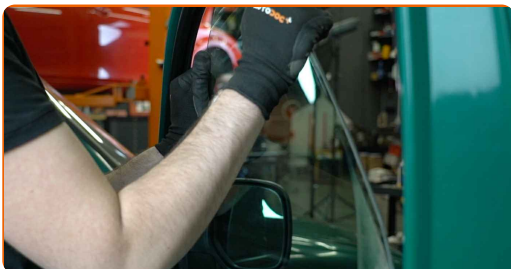


15 Odpojte upevňovacie prvky skla. Použite plastový nástroj na demontáž čalúnenia.



16

Málo zdvihnite sklo a odstráňte ho.

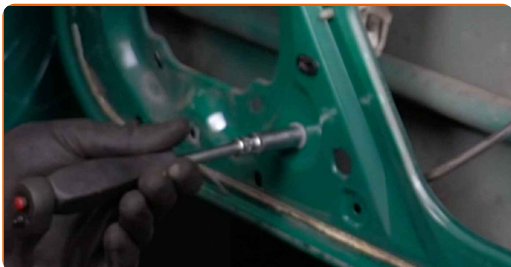


AUTODOC odporúča:

- Pre zabránenie vzniku zranenia okno držte pri jeho zdvíhaní.
- Výmena: mechanizmus sťahovania okna – PEUGEOT PARTNER Combispace (5F). Pri inštalácii nepoužívajte príliš veľkú silu. Môže sa tým poškodiť súčiastka.

17

Odskrutkujte upevňovacie prvky zostavy regulátora okna. Použite nástavec č.10. Použite ráčňový kľúč.



18

Odstráňte mechanizmus regulátora okna.



19 Nainštalujte nový mechanizmus regulátora okna.



20 Natrite závit upevňovacích prvkov regulátorov okien. Použite zaistovač závitov.



21 Uťahnite upevňovacie prvky zostavy regulátora okna. Použite nástavec č.10. Použite momentový kľúč. Uťahnite ju krútiacim momentom 12 Nm.



22 Sklo okna dajte dolu a nainštalujte ho na svoju montážnu pozíciu v mechanizme zdvíhania okien.



AUTODOC odporúča:

- Pre zabránenie vzniku zranenia držte sklo pri jeho znižovaní.
- Pri inštalácii nepoužite príliš veľkú silu, aby sa súčiastka nepoškodila.

23

Pripojte kľučku regulátora okna.



24

Naplno zdvihnite sklo.



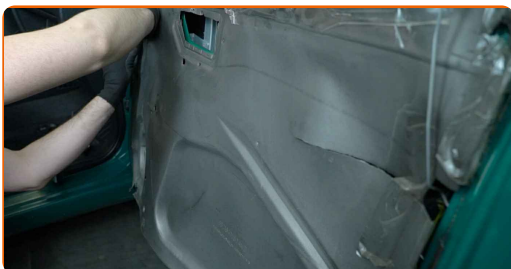
25

Odpojte kľučku regulátora okna.



26

Pripojte zvukovú izoláciu panela dverí.



AUTODOC odporúča:

- Skontrolujte, či zvuková izolácia pevne sedí na svojich montážnych pozíciách.

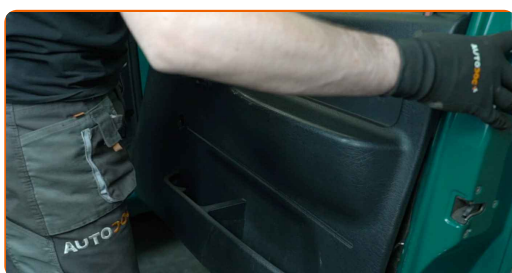
27

Nainštalujte kľučku dverí.



28

Znova inštalujte panel dverí. Uistite sa, že budete počuť kliknutie indikujúce, že súčiastka sa upevnila na svojom mieste.

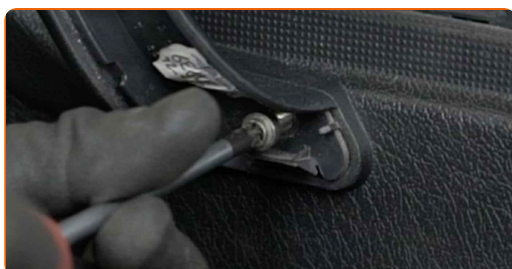


AUTODOC odporúča:

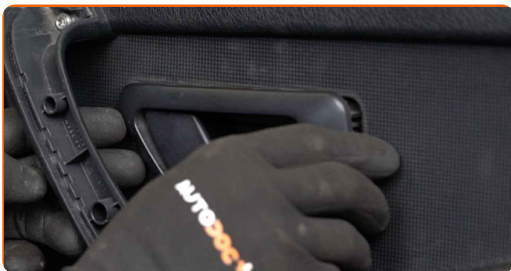
- Výmena: mechanizmus sťahovania okna – PEUGEOT PARTNER Combispace (5F). Ak chcete zabrániť poškodeniu súčiastky pri inštalácii, nepoužívajte príliš veľkú silu.

29

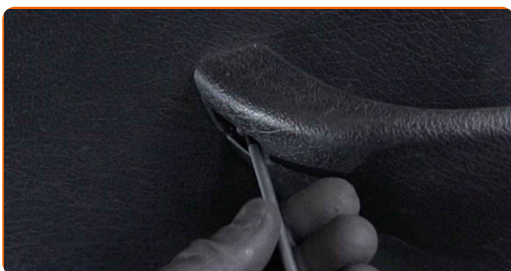
Utiahnite upevňovací prvok kľučky dverí. Použite hviezdicový Torx T30.



30 Nainštalujte rám kľučky dverí.



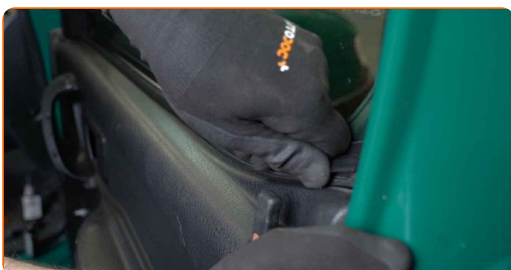
31 Zaskrutkujte spodné upevňovacie prvky k panelu dverí. Použite hviezdicový Torx T20.



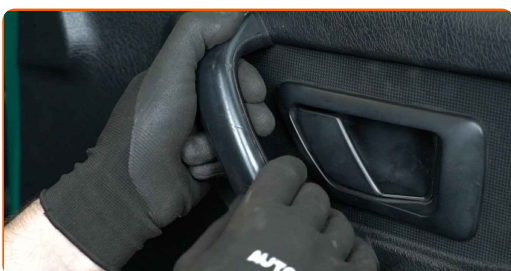
32 Pripojte kľučku regulátora okna.



33 Nainštalujte horné gumové tesnenie.



34 Pripojte ozdobný panel kľučky dverí.



35 Skontrolujte, či regulátor okna funguje správne.

36 Zatvorte dvere auta.

VÝBORNE! 

ZOBRAZIŤ VIAC TUTORIÁLOV

AUTODOC – NÁHRADNÉ DIELY NAJVYŠŠEJ KVALITY ZA VÝBORNÚ CENU, A TO VŠETKO ONLINE

AUTODOC MOBILNÁ APLIKÁCIA: ZACHYŤTE SKVELÉ AKCIE PRI POHODLNOM NAKUPOVANÍ



+ AUTODOC

GET IT ON  **Google Play**

 **Download on the App Store**

Download

OBROVSKÝ VÝBER NÁHRADNÝCH DIELOV PRE VAŠE AUTO

MECHANIZMUS ŠTAHOVANIA OKNA: ŠIROKÝ VÝBER

i **VYHLÁSENIE O ODMIETNUTÍ ZODPOVEDNOSTI:**

Dokument obsahuje iba všeobecné odporúčania, ktoré pre vás môžu byť užitočné pri svojpomocnej oprave vášho auta alebo pri výmene niektorých dielov. AUTODOC nezodpovedá za poškodenie, zranenie alebo za škodu na majetku, spôsobenú opravou alebo výmenou dielov následkom nesprávneho použitia alebo nesprávneho pochopenia uvedených informácií.

AUTODOC neberie zodpovednosť za žiadne možné chyby alebo nejasnosti uvedené v tomto návode. Uvedené informácie majú iba informatívny charakter a nie je možné ich zameniť s radami od odborníkov.

AUTODOC neberie zodpovednosť za nesprávne alebo rizikové používanie vybavenia, náradia alebo náhradných dielov. AUTODOC odporúča byť pri výmene alebo oprave opatrný a prísne dodržiavať všetky bezpečnostné pravidlá. Pamätajte si: používanie dielov nízkej kvality nezaručí vášmu autu dostatočnú mieru bezpečnosti na cestách.

© Copyright 2023 – Všetok obsah na tejto stránke, a najmä texty, fotografie a grafika, je chránený zákonom o autorských právach. Všetky práva, vrátane práva na kopírovanie, zverenie tretím stranám, práva na úpravu a preklad, vlastní spoločnosť AUTODOC SE.