

 **AUTODOC CLUB**

Ako vymeniť predné
stierače na **PEUGEOT**
PARTNER

Korba/Podvozok – návod
na výmenu

PODOBNÝ VIDEO TUTORIÁL



Toto video ukazuje proces výmeny podobnej súčiastky na inom vozidle

Dôležité!

Tento proces výmeny môžete použiť pre model:
PEUGEOT PARTNER Korba/Podvozok 1.6 HDi, PEUGEOT PARTNER Korba/Podvozok 1.6 HDi 16V, PEUGEOT PARTNER Korba/Podvozok 1.6 BlueHDi 100

Postup sa môže mierne meniť podľa dizajnu auta.

Tento tutoriál bol vytvorený na základe procesu výmeny pre podobnú súčiastku na aute: PEUGEOT 208 I Hatchback (CA_, CC_) 1.2

Výmena: stieračov – PEUGEOT PARTNER Korba/Podvozok. AUTODOC odporúča:

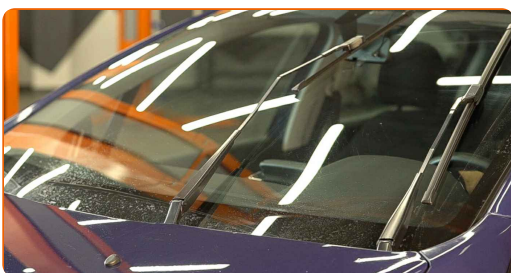
- Vždy vymieňajte lišty predných stieračov spolu. Zaručí to účinné a jednotné čistenie čelného skla.
- Nepomýľte si lišty stieračov pre stranu vodiča a pre stranu spolujazdca.
- Proces výmeny líšt oboch stieračov je rovnaký.
- Celý postup práce vykonajte pri vypnutom motore.

VÝMENA: STIERAČOV – PEUGEOT PARTNER KORBA/PODVOZOK. VYKONAJTE NASLEDUJÚCE KROKY:

1 Zapnite zapalovanie.

2 Rameno stierača dajte do polohy smerujúcej nadol.

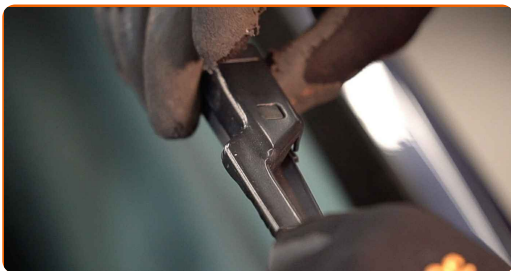
3 Vypnite zapalovanie. V servisnom režime budú stierače v hornej polohe.



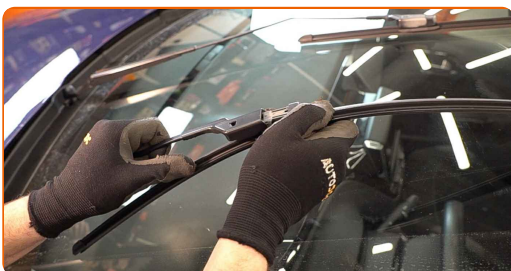
4 Pripravte si nové stierače.



5 Ťahajte rameno od skla, až dokým to ďalej nepôjde.



6 Zatlačte na sponu. Z ramena stierača odstráňte lištu.



Výmena: stieračov – PEUGEOT PARTNER Korba/ Podvozok. Tip od odborníkov z AUTODOC:

- Pri výmene lišty stierača dajte pozor, aby pružinou napnuté rameno stierača nenarazilo do skla.

7 Nainštalujte nové lišty stieračov a opatrne zatlačte rameno stierača smerom nadol ku sklu.



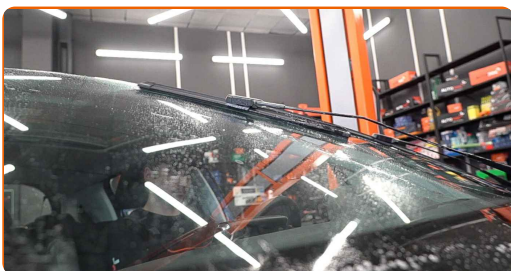
Výmena: stieračov – PEUGEOT PARTNER Korba/Podvozok. Tip od AUTODOC:

- Lištu stierača nechyťajte na gumenej strane, aby sa predišlo poškodeniu grafitového náteru.
- Uistite sa, že gumička stierača je vhodne umiestnená na skle po celej jej dĺžke.

8 Zapnite zapaľovanie.

9 Rameno stierača dajte do polohy smerujúcej nadol. Pri tejto práci prepnite stierače zo servisného režimu do prevádzkového režimu.

10 Po inštalácii skontrolujte prácu stieračov. Lišty by sa o seba navzájom nemali trieť ani dotýkať sa tesnenia čelného skla.



VÝBORNE! 

ZOBRAZIŤ VIAC TUTORIÁLOV

AUTODOC – NÁHRADNÉ DIELY NAJVYŠŠEJ KVALITY ZA VÝBORNÚ CENU, A TO VŠETKO ONLINE

AUTODOC MOBILNÁ APLIKÁCIA: ZACHYŤTE SKVELÉ AKCIE PRI POHODLNOM NAKUPOVANÍ



+ AUTODOC

GET IT ON  **Google Play**

 **Download on the App Store**

Download

OBROVSKÝ VÝBER NÁHRADNÝCH DIELOV PRE VAŠE AUTO

STIERAČE: ŠIROKÝ VÝBER

i **VYHLÁSENIE O ODMIETNUTÍ ZODPOVEDNOSTI:**

Dokument obsahuje iba všeobecné odporúčania, ktoré pre vás môžu byť užitočné pri svojpomocnej oprave vášho auta alebo pri výmene niektorých dielov. AUTODOC nezodpovedá za poškodenie, zranenie alebo za škodu na majetku, spôsobenú opravou alebo výmenou dielov následkom nesprávneho použitia alebo nesprávneho pochopenia uvedených informácií.

AUTODOC neberie zodpovednosť za žiadne možné chyby alebo nejasnosti uvedené v tomto návode. Uvedené informácie majú iba informatívny charakter a nie je možné ich zameniť s radami od odborníkov.

AUTODOC neberie zodpovednosť za nesprávne alebo rizikové používanie vybavenia, náradia alebo náhradných dielov. AUTODOC odporúča byť pri výmene alebo oprave opatrný a prísne dodržiavať všetky bezpečnostné pravidlá. Pamätajte si: používanie dielov nízkej kvality nezaručí vášmu autu dostatočnú mieru bezpečnosti na cestách.

© Copyright 2023 – Všetok obsah na tejto stránke, a najmä texty, fotografie a grafika, je chránený zákonom o autorských právach. Všetky práva, vrátane práva na kopírovanie, zverenie tretím stranám, práva na úpravu a preklad, vlastní spoločnosť AUTODOC SE.