



Ako vymeniť predné
tyčky stabilizátora na
**PEUGEOT Partner Origin
Combispac (G_)** – návod
na výmenu

PODOBNÝ VIDEO TUTORIÁL



Toto video ukazuje proces výmeny podobnej súčiastky na inom vozidle

Dôležité!

Tento proces výmeny môžete použiť pre model:
PEUGEOT Partner Origin Combispace (G_) 1.9 D

Postup sa môže mierne meniť podľa dizajnu auta.

Tento tutoriál bol vytvorený na základe procesu výmeny pre podobnú súčiastku na aute: PEUGEOT 307 SW (3H) 2.0 HDi 135

VÝMENA: TYČKY STABILIZÁTORA – PEUGEOT PARTNER ORIGIN COMBISPACE (G_). POTREBNÉ NÁSTROJE:



- Drôtená kefa
- Sprej WD-40
- Čistič brzd
- Medené mazivo
- Kombinačný kľúč č.16
- Nástavec č. 15
- Nástavec č. 17
- Úderová rázová hlavica na matice kolies č.17
- Račňový kľúč
- Klin pod koleso auta

Kúpiť nástroje

Výmena: tyčky stabilizátora – PEUGEOT Partner Origin Combispace (G_).
Odporúčajú odborníci z AUTODOC:

- Vymeňte vzpery stabilizátora na PEUGEOT Partner Origin Combispace (G_) v pároch.
- Proces výmeny je rovnaký pre obe vzpery stabilizátora na tej istej náprave.
- Celý postup práce vykonajte pri vypnutom motore.

VÝMENA: TYČKY STABILIZÁTORA – PEUGEOT PARTNER ORIGIN COMBISPACE (G_). ODPORÚČANÝ POSTUP KROKOV:

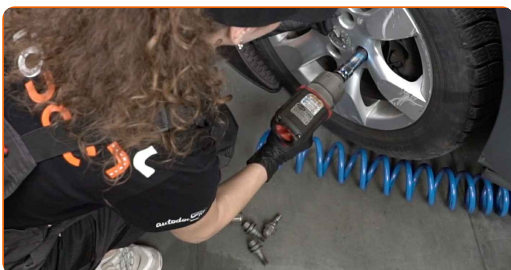
1 Kolesá auta zaistíte pomocou klinov.

2 Uvoľníte upevňovacie skrutky kolesa. Použite rázový nástavec na koleso č. 17.



3 Zdvihnite prednú časť vozidla a zaistite vozidlo na podperách.

4 Odskrutkujte skrutky kolies.

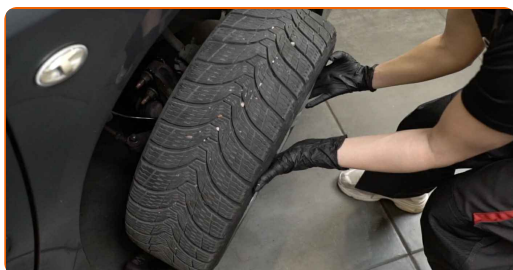


Výmena: tyčky stabilizátora – PEUGEOT Partner Origin Combispace (G_).
AUTODOC odporúča:

- Aby ste sa vyhli zraneniu, pri odskrutkovaní skrutiek držte koleso.

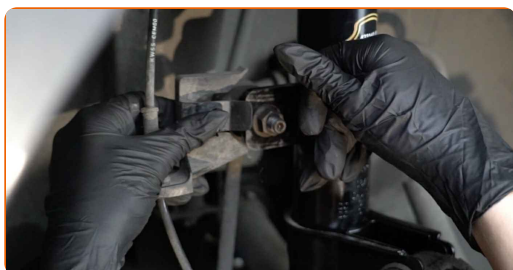
5

Odstráňte koleso.



6

Odstráňte držiak zväzku vodičov ABS.

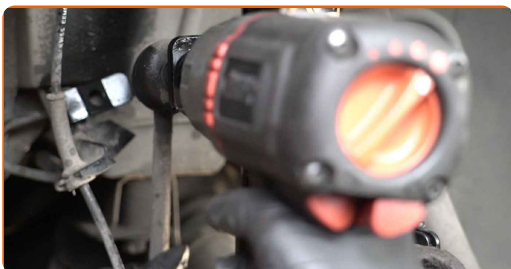


7

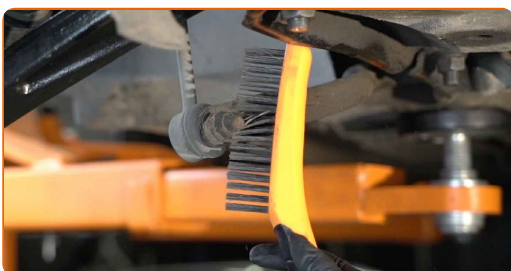
Vyčistite upevňovacie prvky vzpery stabilizátora. Použite drôtenú kefu. Použite sprej WD-40.



- 8** Odskrutkuje upevnenie spájajúce vzperu stabilizátora k vzpere tlmiča. Použite nástavec č.15. Použite ráčňový kľúč.



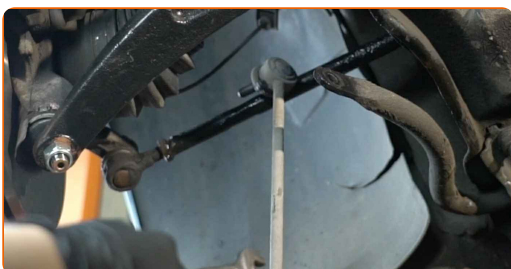
- 9** Vyčistíte upevňovacie prvky vzpery stabilizátora. Použite drôtenú kefu. Použite sprej WD-40.



- 10** Odskrutkuje upevnenie spájajúce vzperu stabilizátora k stabilizátoru. Použite kombinačný kľúč č.16. Použite nástavec č.15. Použite ráčňový kľúč.



- 11** Odstráňte stabilizačnú tyč.



Výmena: tyčky stabilizátora – PEUGEOT Partner Origin Combispace (G_). Tip od odborníkov z AUTODOC:

- Skontrolujte stav puzdier stabilizátora. Ak je to potrebné, vymeňte ich.

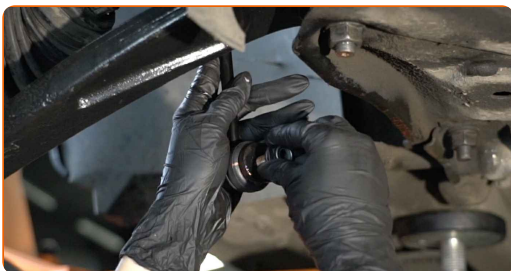
12

Vyčistite montážne pozície vzpery stabilizátora. Použite drôtenú kefu. Použite sprej WD-40.



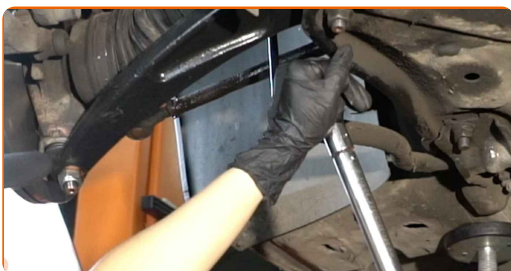
13

Nainštalujte novú tyčku a utiahnite upevňovacie prvky.

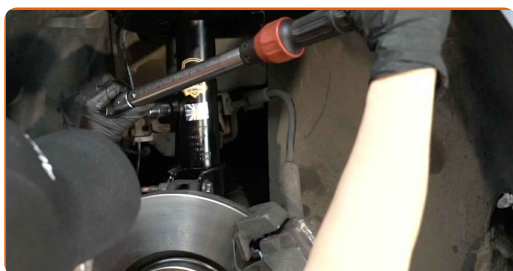


14

Utiahnite upevnenie spájajúce vzperu stabilizátora k stabilizátoru. Použite nástavec č.17. Použite momentový kľúč. Utiahnite ju krútiacim momentom 36 Nm.



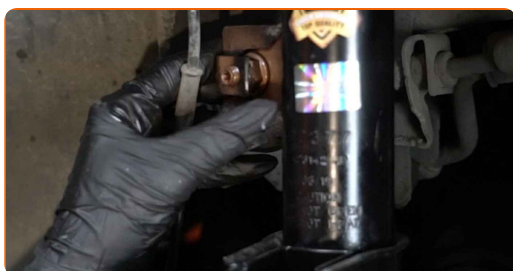
- 15** Utiahnite upevnenie spájajúce vzperu stabilizátora k vzpere tlmiča. Použite nástavec č.17. Použite momentový kľúč. Utiahnite ju krútiacim momentom 36 Nm.



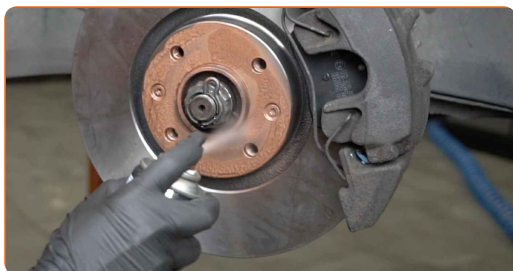
- 16** Namažte všetky spojenia vzpery stabilizátora. Použite medené mazivo.



- 17** Nainštalujte držiak zväzku vodičov ABS.



- 18** Natrite povrch, kde je brzdový kotúč v kontakte s ráfikom kolesa. Použite medené mazivo.



19

Vyčistíte povrch brzdového kotúča. Použite čistič brzd.



AUTODOC odporúča:

- Výmena: tyčky stabilizátora – PEUGEOT Partner Origin Combispace (G_). Po aplikovaní spreja niekoľko minút počkajte.

20

Nainštalujte koleso.



Výmena: tyčky stabilizátora – PEUGEOT Partner Origin Combispace (G_). Tip od AUTODOC:

- Na zabránenie zraneniu držte koleso pri zaskrutkovaní upevňovacích skrutiek.

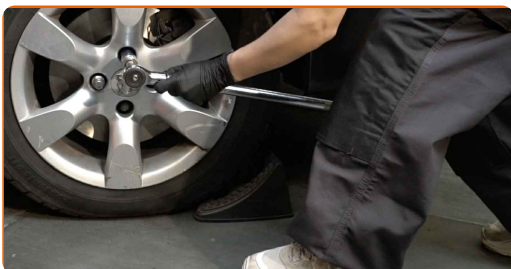
21

Zaskrutkujte skrutky kolies. Použite rázový nástavec na koleso č. 17.



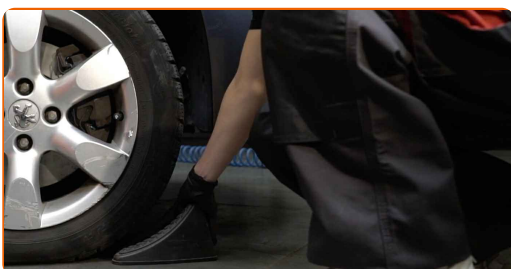
22

Dajte auto dolu a skrutkujte skrutky v krížovom poradí. Použite rázový nástavec na koleso č. 17. Použite momentový kľúč. Uťahnite ju krútiacim momentom 100 Nm.



23

Odstráňte zdviháky a klíny.



VÝBORNE! 

ZOBRAZIŤ VIAC TUTORIÁLOV

AUTODOC – NÁHRADNÉ DIELY NAJVYŠŠEJ KVALITY ZA VÝBORNÚ CENU, A TO VŠETKO ONLINE

**AUTODOC MOBILNÁ APLIKÁCIA: ZACHYŤTE SKVELÉ AKCIE PRI
POHODLNOM NAKUPOVANÍ**



+ AUTODOC

GET IT ON
Google Play

Download on the
App Store

Download

OBROVSKÝ VÝBER NÁHRADNÝCH DIELOV PRE VAŠE AUTO

TYČKY STABILIZÁTORA: ŠIROKÝ VÝBER

i VYHLÁSENIE O ODMIETNUTÍ ZODPOVEDNOSTI:

Dokument obsahuje iba všeobecné odporúčania, ktoré pre vás môžu byť užitočné pri svojpomocnej oprave vášho auta alebo pri výmene niektorých dielov. AUTODOC nezodpovedá za poškodenie, zranenie alebo za škodu na majetku, spôsobenú opravou alebo výmenou dielov následkom nesprávneho použitia alebo nesprávneho pochopenia uvedených informácií.

AUTODOC neberie zodpovednosť za žiadne možné chyby alebo nejasnosti uvedené v tomto návode. Uvedené informácie majú iba informatívny charakter a nie je možné ich zameniť s radami od odborníkov.

AUTODOC neberie zodpovednosť za nesprávne alebo rizikové používanie vybavenia, náradia alebo náhradných dielov. AUTODOC odporúča byť pri výmene alebo oprave opatrný a prísne dodržiavať všetky bezpečnostné pravidlá. Pamätajte si: používanie dielov nízkej kvality nezaručí vášmu autu dostatočnú mieru bezpečnosti na cestách.

© Copyright 2022 – Všetok obsah na tejto stránke, a najmä texty, fotografie a grafika, je chránený zákonom o autorských právach. Všetky práva, vrátane práva na kopírovanie, zverenie tretím stranám, práva na úpravu a preklad, vlastní spoločnosť AUTODOC GmbH.