



Ako vymeniť zadné
brzdové čeluste na
PEUGEOT Partner Origin
Van (G_) – návod na
výmenu

PODOBNÝ VIDEO TUTORIÁL



Toto video ukazuje proces výmeny podobnej súčiastky na inom vozidle

Dôležité!

Tento proces výmeny môžete použiť pre model:

PEUGEOT Partner Origin Van (G_) 1.6 HDi 75, PEUGEOT Partner Origin Van (G_) Electric, PEUGEOT Partner Origin Van (G_) 1.6, PEUGEOT Partner Origin Van (G_) 1.9 D, PEUGEOT Partner Origin Van (G_) 1.4

Postup sa môže mierne meniť podľa dizajnu auta.

Tento tutoriál bol vytvorený na základe procesu výmeny pre podobnú súčiastku na aute: CITROËN Berlingo / Berlingo First Van (M_) 1.9 D

**VÝMENA: BRZDOVÝCH CELUSTI – PEUGEOT PARTNER
ORIGIN VAN (G_). ZOZNAM POTREBNÝCH NÁSTROJOV:**



- Drôtená kefa
- Sprej WD-40
- Čistič brzd
- Keramické mazivo
- Momentový kľúč
- Nástavec č. 12
- Hviezdicový nástavec Torx T30
- Úderová rázová hlavica na matice kolies č.19
- Ráčňový kľúč
- Kliešte na brzdové pružiny
- Plochý skrutkovač
- Krížový Skrutkovač
- Nárazový skrutkovač
- Dlhé kliešte
- Zverák
- Páčidlo
- Klin pod koleso auta

Kúpiť nástroje

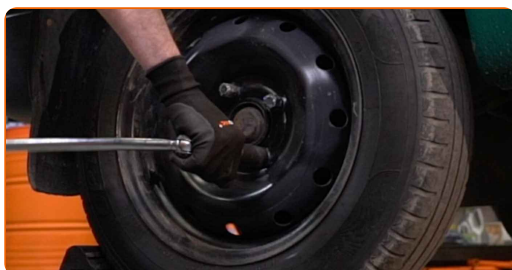
Výmena: brzdových celusti – PEUGEOT Partner Origin Van (G_). Tip od odborníkov z AUTODOC:

- Vymeňte brzdové čeluste ako set na danej náprave. Zaručí sa tým účinné brzdenie.
- Proces výmeny je totožný pre brzdové čeluste na rovnakej náprave.
- Prosím pozor: všetky práce na aute - PEUGEOT Partner Origin Van (G_) – sa musia vykonávať pri vypnutom motore.

VÝMENU USKUTOČNITE V NASLEDUJÚCOM PORADÍ:

1 Kolesá auta zaistíte pomocou klinov.

2 Uvoľnite upevňovacie skrutky kolesa. Použite rázový nástavec na koleso č. 19.



3 Zdvihnite auto.

Výmena: brzdových celusti – PEUGEOT Partner Origin Van (G_). Tip:

- Ak používate zdvihák, uistite sa, že je položený na plochom povrchu bez akýchkoľvek nerovností.
- Nezabudnite dodatočne zaistiť auto pomocou montážnych podstavcov.

4

Odskrutkujte skrutky kolies.



AUTODOC odporúča:

- Upozornenie! Pre vyhnutie sa zraneniu držte koleso pri odskrutkovaní upevňovacích skrutiek. PEUGEOT Partner Origin Van (G_)

5

Odstráňte koleso.



6

Vyčistite upevňovacie prvky bubnovej brzdy. Použite drôtenú kefu. Použite sprej WD-40.



7 Odskrutkujte upevňovacie prvky bubnovej brzdy. Použite hviezdicový Torx T30. Použite nárazový skrutkovač.



8 Odstráňte upevňovacie skrutky.



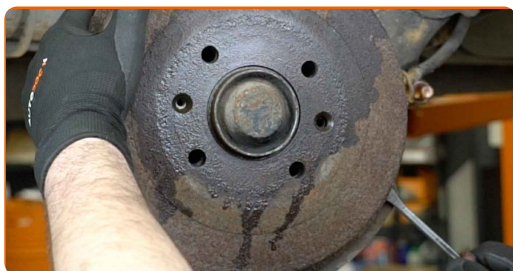
9 Odskrutkujte upevňovacie prvky stredovej konzoly a odstráňte ju. Použite krížový skrutkovač PH.



10 Uvoľnite nastavovaciu maticu lanka parkovacej brzdy. Použite nástavec č.12. Použite ráčňový kľúč.



11 Odstráňte bubnovú brzdu. Použite páčidlo.



12 Vyčistite upevňovacie prvky brzdových čelustí. Použite drôtenú kefu. Použite čistič brzd.



AUTODOC odporúča:

- Výmena: brzdových celusti – PEUGEOT Partner Origin Van (G_). Po aplikovaní spreja niekoľko minút počkajte.

13 Odstráňte spodnú spätnú pružinu brzdových čelustí. Použite plochý skrutkovač.



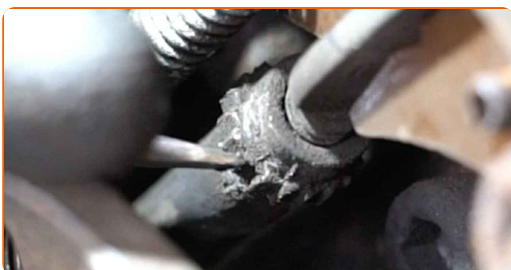
14 Odstráňte bočnú zadržnú pružinu. Použite dlhé kliešte.



15 Odstráňte nastavovaciu páku.



16 Uvoľnite nastavovací prvok brzdovej čeluste. Použite plochý skrutkovač.



17 Odstráňte hornú spätnú pružinu brzdových čelustí. Použite plochý skrutkovač.

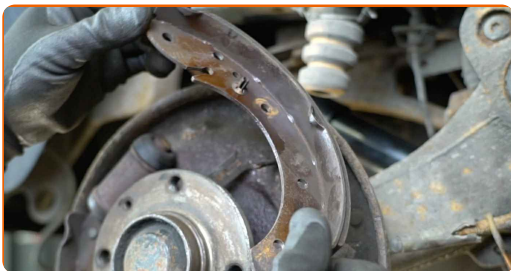


18 Odstráňte držiaky čelustí bubnovej brzdy. Použite kliešte na brzdové pružiny.



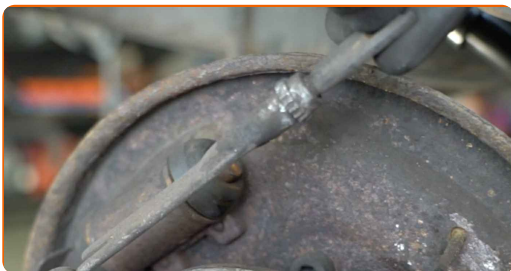
19

Odstráňte pravú brzdovú čel'usť.



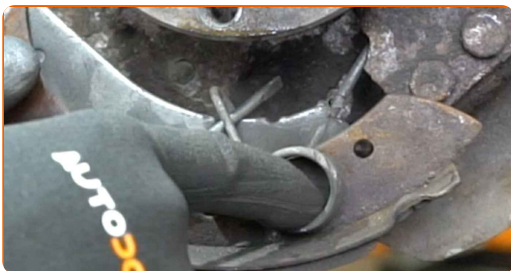
20

Odstráňte nastavovač brzdových čel'ustí.



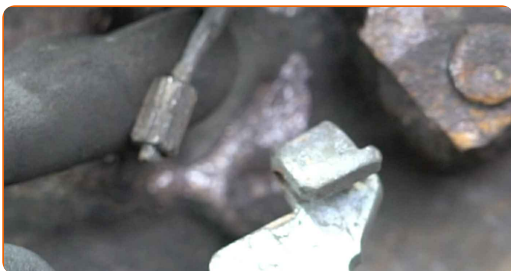
21

Odstráňte zádržnú pružinu parkovacej brzdy ľavej brzdovej čel'uste. Použite plochý skrutkovač.



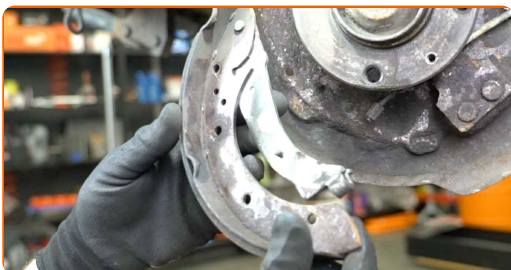
22

Odpojte lanko ručnej brzdy.



23

Odstráňte ľavú brzdovú čel'usť.



24

Vyčistite montážne pozície brzdových čelustí. Použite drôtenú kefu. Použite čistič brzd.



Výmena: brzdových celusti – PEUGEOT Partner Origin Van (G_). Tip od odborníkov z AUTODOC:

- Po aplikácii spreja počkajte niekoľko minút.

25

Odstráňte silentblok nastavovača zo starej pravej čeluste a nainštalujte ho na novú. Použite zverák.



26

Zapojte lanko ručnej brzdy k páke ručnej brzdy.



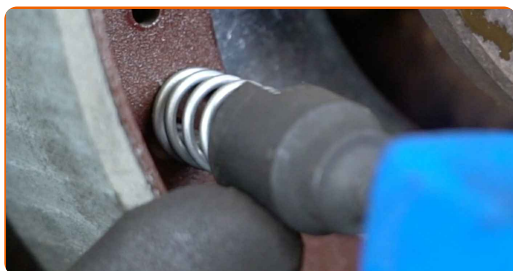
27

Nainštalujte ľavú brzdovú čelusť.



28

Nainštalujte držiaky čeľustí bubnovej brzdy. Použite nástroj na montáž pružiny brzdovej čeľuste.



29

Nainštalujte nastavovač brzdovej čeľuste.



30

Nainštalujte novú pravú brzdovú čeľusť.



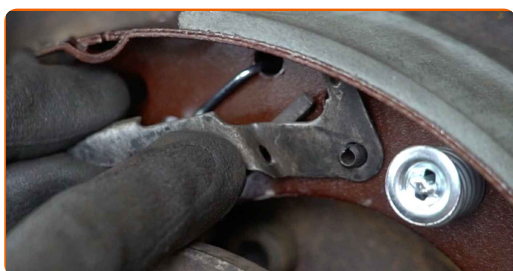
31

Nainštalujte hornú spätnú pružinu. Použite páčidlo.



32

Nainštalujte nastavovaciu páku.



33 Nainštalujte zaistovaciu pružinu. Použite dlhé kliešte.



34 Nainštalujte spodnú spätnú pružinu. Použite páčidlo.



35 Nainštalujte zádržnú pružinu parkovacej brzdy ľavej brzdovej čeluste.



36 Vyčistite náboj. Použite drôtenú kefu.



37 Natrite kontaktný povrch. Použite keramické mazivo.



38

Znova nastavte nastavovací prvok brzdovej čeľuste. Použite páčidlo.



39

Nainštalujte bubnovú brzdú.



40

Nainštalujte upevňovacie skrutky.



41

Utiahnite upevňovacie prvky bubnovej brzdy. Použite hviezdicový Torx T30. Použite momentový kľúč. Utiahnite ju krútiacim momentom 10 Nm.



42

Natrite povrch v mieste kontaktu ráfu kolesa s bubnovou brzdou. Použite keramické mazivo.



43

Nainštalujte koleso.



AUTODOC odporúča:

- Upozornenie! Pre vyhnutie sa zraneniu držte koleso pri zaskrutkovaní upevňovacích skrutiek na auto. PEUGEOT Partner Origin Van (G_)

44

Zaskrutkujte skrutky kolies. Použite rázový nástavec na koleso č. 19.

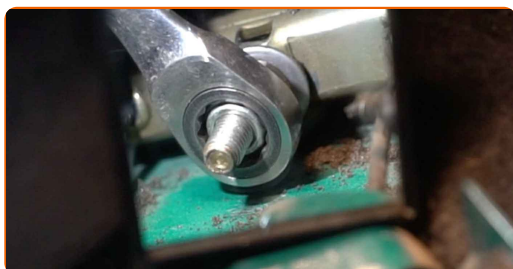


AUTODOC odporúča:

- Bez naštartovania motora stlačte brzdový pedál niekoľkokrát, až kým nebudete cítiť značný odpor.

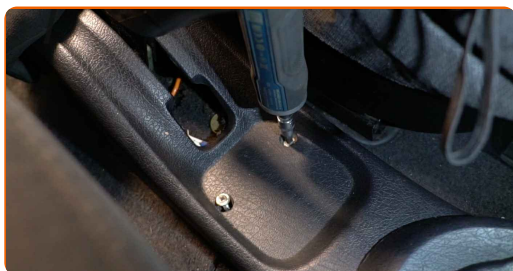
45

Nastavte nastavovaciu maticu lanka parkovacej brzdy. Použite nástavec č.12. Použite ráčňový kľúč.



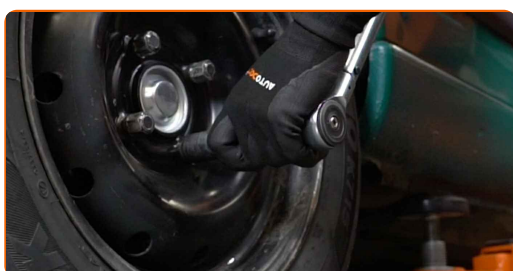
46

Nainštalujte stredovú konzolu a zaskrutkujte jej upevňovacie prvky. Použite krížový skrutkovač PH.



47

Dajte auto dolu a skrutkujte skrutky v krížovom poradí. Použite rázový nástavec na koleso č. 19. Použite momentový kľúč. Utiahnite ju krútiacim momentom 90 Nm.



48

Odstráňte zdviháky a klíny.



VÝBORNE! 

ZOBRAZIŤ VIAC TUTORIÁLOV

AUTODOC – NÁHRADNÉ DIELY NAJVYŠŠEJ KVALITY ZA VÝBORNÚ CENU, A TO VŠETKO ONLINE

AUTODOC MOBILNÁ APLIKÁCIA: ZACHYŤTE SKVELÉ AKCIE PRI POHODLNOM NAKUPOVANÍ



+ AUTODOC

GET IT ON  **Google Play**

 **Download on the App Store**

Download

OBROVSKÝ VÝBER NÁHRADNÝCH DIELOV PRE VAŠE AUTO

BRZDOVÉ ČELUSTE: ŠIROKÝ VÝBER

(i) VYHLÁSENIE O ODMIETNUTÍ ZODPOVEDNOSTI:

Dokument obsahuje iba všeobecné odporúčania, ktoré pre vás môžu byť užitočné pri svojpomocnej oprave vášho auta alebo pri výmene niektorých dielov. AUTODOC nezodpovedá za poškodenie, zranenie alebo za škodu na majetku, spôsobenú opravou alebo výmenou dielov následkom nesprávneho použitia alebo nesprávneho pochopenia uvedených informácií.

AUTODOC neberie zodpovednosť za žiadne možné chyby alebo nejasnosti uvedené v tomto návode. Uvedené informácie majú iba informatívny charakter a nie je možné ich zameniť s radami od odborníkov.

AUTODOC neberie zodpovednosť za nesprávne alebo rizikové používanie vybavenia, náradia alebo náhradných dielov. AUTODOC odporúča byť pri výmene alebo oprave opatrný a prísne dodržiavať všetky bezpečnostné pravidlá. Pamätajte si: používanie dielov nízkej kvality nezaručí vášmu autu dostatočnú mieru bezpečnosti na cestách.

© Copyright 2023 – Všetok obsah na tejto stránke, a najmä texty, fotografie a grafika, je chránený zákonom o autorských právach. Všetky práva, vrátane práva na kopírovanie, zverenie tretím stranám, práva na úpravu a preklad, vlastní spoločnosť AUTODOC SE.