



Ako vymeniť predné  
tyčky stabilizátora na  
**PEUGEOT PARTNER**  
**Skrinka (5)** – návod na  
výmenu

## PODOBNÝ VIDEO TUTORIÁL



Toto video ukazuje proces výmeny podobnej súčiastky na inom vozidle

### **Dôležité!**

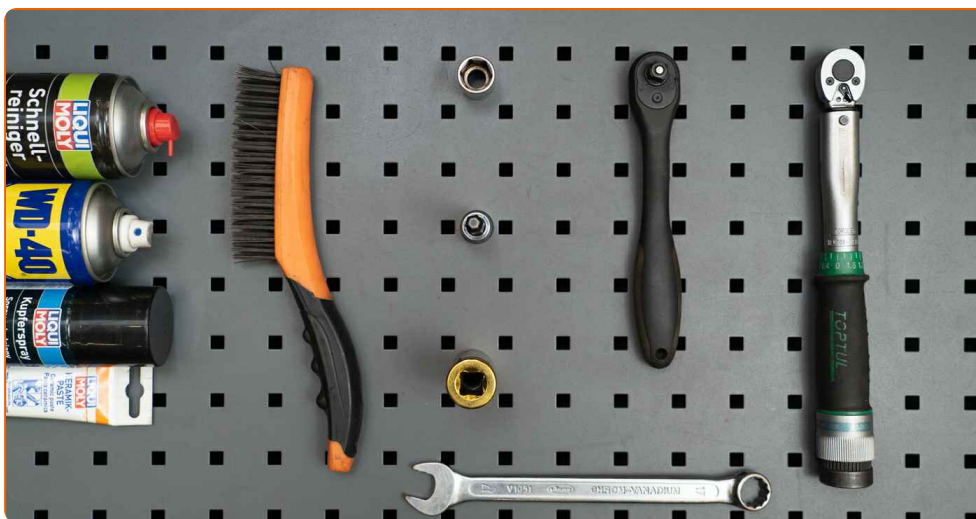
Tento proces výmeny môžete použiť pre model:

PEUGEOT PARTNER Skrinka (5) 1.1, PEUGEOT PARTNER Skrinka (5) 1.4, PEUGEOT PARTNER Skrinka (5) 1.8 D, PEUGEOT PARTNER Skrinka (5) 1.9 D, PEUGEOT PARTNER Skrinka (5) 2.0 HDi, PEUGEOT PARTNER Skrinka (5) 1.4 BiFuel, PEUGEOT PARTNER Skrinka (5) 1.9 D 4x4, PEUGEOT PARTNER Skrinka (5) 2.0 HDi 4x4, PEUGEOT PARTNER Skrinka (5) 1.6 HDi 75, PEUGEOT PARTNER Skrinka (5) 1.6 HDi 90, PEUGEOT PARTNER Skrinka (5) 1.6 Bioflex, PEUGEOT PARTNER Skrinka (5) 1.6, PEUGEOT PARTNER Skrinka (5) 1.8, PEUGEOT PARTNER Skrinka (5) Electric, PEUGEOT PARTNER Skrinka (5) 1.6 HDi 92

Postup sa môže mierne meniť podľa dizajnu auta.

Tento tutoriál bol vytvorený na základe procesu výmeny pre podobnú súčiastku na aute: CITROËN Berlingo / Berlingo First Van (M\_) 1.9 D

VÝMENA: TYČKY STABILIZÁTORA – PEUGEOT PARTNER SKRINKA (5). NÁSTROJE, KTORÉ MOŽNO BUDETE POTREBOVAŤ:



- Drôtená kefa
- Sprej WD-40
- Čistič brzd
- Keramické mazivo
- Medené mazivo
- Momentový kľúč
- Kombinačný kľúč č.17
- Nástavec č. 17
- Šesťhranný nástavec HEX č. H6
- Úderová rázová hlavica na matice kolies č.19
- Ráčňový kľúč
- Klin pod koleso auta

**Kúpiť nástroje**

### Výmena: tyčky stabilizátora – PEUGEOT PARTNER Skrinka (5). Tip od AUTODOC:

- Vymeňte vzpery stabilizátora na PEUGEOT PARTNER Skrinka (5) v pároch.
- Proces výmeny je rovnaký pre obe vzpery stabilizátora na tej istej náprave.
- Prosím pozor: všetky práce na aute - PEUGEOT PARTNER Skrinka (5) – sa musia vykonávať pri vypnutom motore.

## VÝMENU USKUTOČNITE V NASLEDUJÚCOM PORADÍ:

1 Kolesá auta zaistíte pomocou klinov.

2 Uvoľnite upevňovacie skrutky kolesa. Použite rázový nástavec na koleso č. 19.



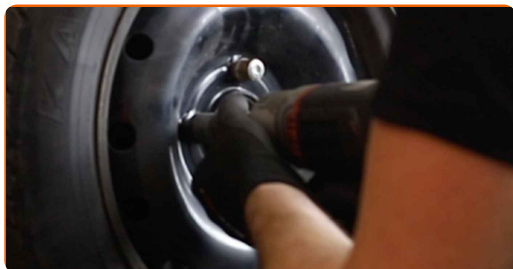
3 Zdvihnite auto.

### AUTODOC odporúča:

- Ak používate zdvihák, uistite sa, že je položený na plochom povrchu bez akýchkoľvek nerovností.
- Nezabudnite dodatočne zaistiť auto pomocou montážnych podstavcov.

4

Odskrutkujte skrutky kolies.

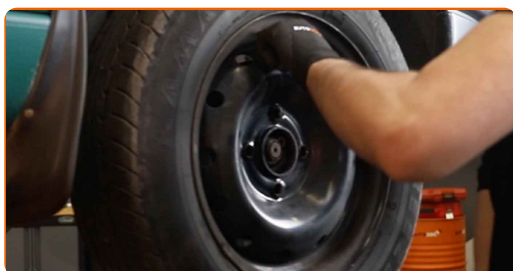


### AUTODOC odporúča:

- Upozornenie! Pre vyhnutie sa zraneniu držte koleso pri odskrutkovaní upevňovacích skrutiek. PEUGEOT PARTNER Skrinka (5)

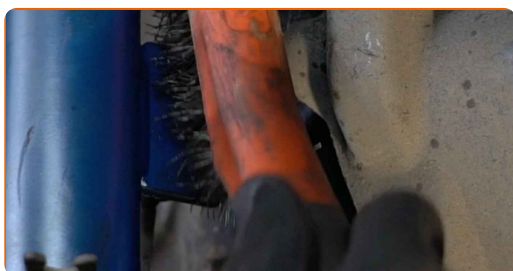
5

Odstráňte koleso.



6

Vyčistite upevňovacie prvky vzpery stabilizátora. Použite drôtenú kefu. Použite sprej WD-40.

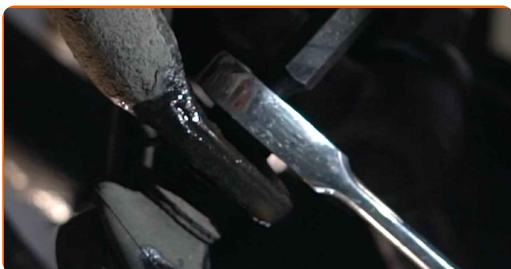


7

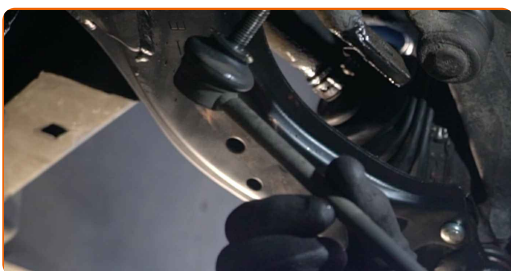
Odskrutkujte upevnenie spájajúce vzperu stabilizátora k vzpere tlmiča. Použite nástavec č.17. Použite ráčňový kľúč.



- 8** Odskrutkujte upevnenie spájajúce vzperu stabilizátora k stabilizátoru. Použite kombinačný kľúč č.17. Použite imbusový kľúč č. H6. Použite ráčňový kľúč.



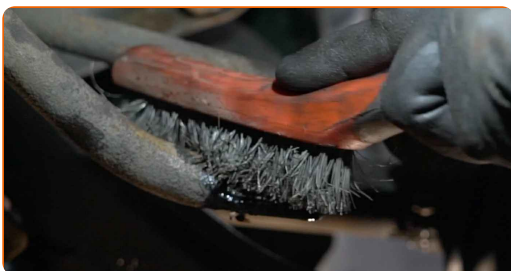
- 9** Odstráňte tyčku stabilizátora.



**Výmena: tyčky stabilizátora – PEUGEOT PARTNER Skrinka (5). Profesionáli odporúčajú:**

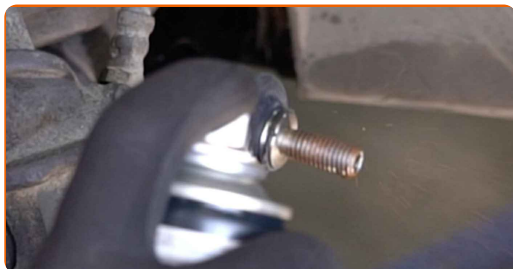
- Skontrolujte stav puzdier stabilizátora. Ak je to potrebné, vymeňte ich.

- 10** Vyčistite montážne pozície vzpery stabilizátora. Použite drôtenú kefu. Použite sprej WD-40.



11

Natrite závit upevňovacích prvkov závesu stabilizátora. Použite medené mazivo.



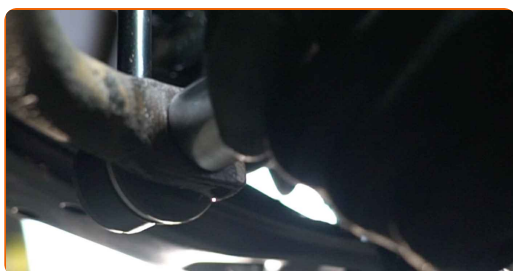
12

Nainštalujte novú tyčku stabilizátora a utiahnite upevňovacie prvky. Použite nástavec č.17. Použite ráčňový kľúč.



13

Utiahnite upevnenie spájajúce vzperu stabilizátora k stabilizátoru. Použite nástavec č.17. Použite momentový kľúč. Utiahnite ju krútiacim momentom 40 Nm.

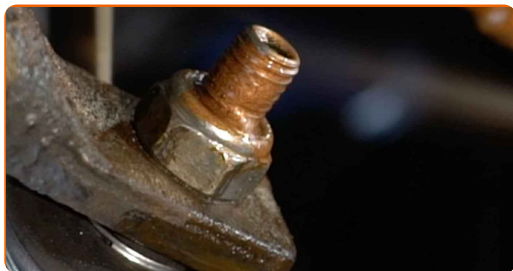


14

Utiahnite upevnenie spájajúce vzperu stabilizátora k vzpere tlmiča. Použite nástavec č.17. Použite momentový kľúč. Utiahnite ju krútiacim momentom 40 Nm.



**15** Namažte všetky spojenia vzpery stabilizátora. Použite medené mazivo.



**16** Vyčistite montážny otvor disku kolesa. Použite drôtenú kefu.

**17** Natrite povrch, kde je brzdový kotúč v kontakte s ráfikom kolesa. Použite keramické mazivo.



**18** Vyčistite povrch brzdového kotúča. Použite čistič brzd.



**AUTODOC odporúča:**

- Výmena: tyčky stabilizátora – PEUGEOT PARTNER Skrinka (5). Po aplikovaní spreja niekoľko minút počkajte.



19

Nainštalujte koleso.

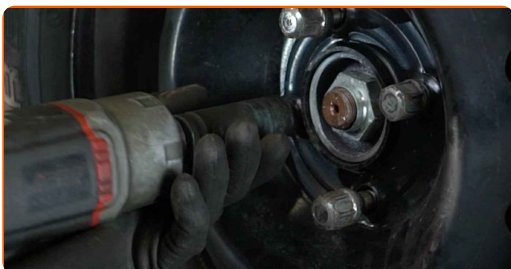


**AUTODOC odporúča:**

- Upozornenie! Pre vyhnutie sa zraneniu držte koleso pri zaskrutkovaní upevňovacích skrutiek na auto. PEUGEOT PARTNER Skrinka (5)

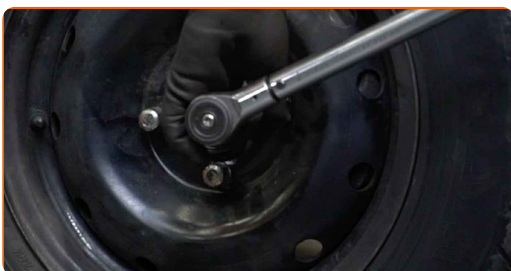
20

Zaskrutkujte skrutky kolies. Použite rázový nástavec na koleso č. 19.



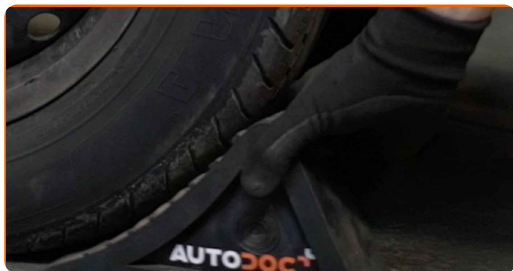
21

Dajte auto dolu a skrutkujte skrutky v krížovom poradí. Použite rázový nástavec na koleso č. 19. Použite momentový kľúč. Utiahnite ju krútiacim momentom 90 Nm.



22

Odstráňte zdviháky a klíny.



**VÝBORNE!** 

**ZOBRAZIŤ VIAC TUTORIÁLOV**

# AUTODOC – NÁHRADNÉ DIELY NAJVYŠŠEJ KVALITY ZA VÝBORNÚ CENU, A TO VŠETKO ONLINE

**AUTODOC MOBILNÁ APLIKÁCIA: ZACHYŤTE SKVELÉ AKCIE PRI  
POHODLNOM NAKUPOVANÍ**



**+ AUTODOC**

GET IT ON  
**Google Play**

Download on the  
**App Store**

**Download**

**OBROVSKÝ VÝBER NÁHRADNÝCH DIELOV PRE VAŠE AUTO**

**TYČKY STABILIZÁTORA: ŠIROKÝ VÝBER**

## **i** **VYHLÁSENIE O ODMIETNUTÍ ZODPOVEDNOSTI:**

Dokument obsahuje iba všeobecné odporúčania, ktoré pre vás môžu byť užitočné pri svojpomocnej oprave vášho auta alebo pri výmene niektorých dielov. AUTODOC nezodpovedá za poškodenie, zranenie alebo za škodu na majetku, spôsobenú opravou alebo výmenou dielov následkom nesprávneho použitia alebo nesprávneho pochopenia uvedených informácií.

AUTODOC neberie zodpovednosť za žiadne možné chyby alebo nejasnosti uvedené v tomto návode. Uvedené informácie majú iba informatívny charakter a nie je možné ich zameniť s radami od odborníkov.

AUTODOC neberie zodpovednosť za nesprávne alebo rizikové používanie vybavenia, náradia alebo náhradných dielov. AUTODOC odporúča byť pri výmene alebo oprave opatrný a prísne dodržiavať všetky bezpečnostné pravidlá. Pamätajte si: používanie dielov nízkej kvality nezaručí vášmu autu dostatočnú mieru bezpečnosti na cestách.

© Copyright 2023 – Všetok obsah na tejto stránke, a najmä texty, fotografie a grafika, je chránený zákonom o autorských právach. Všetky práva, vrátane práva na kopírovanie, zverenie tretím stranám, práva na úpravu a preklad, vlastní spoločnosť AUTODOC SE.