



Ako vymeniť predné
spodné rameno na **VW**
Polo 5 – návod na
výmenu

VIDEO TUTORIÁL

** Dôležité!**

Tento proces výmeny môžete použiť pre model:

VW Polo Hatchback (6R1, 6C1) 1.6 BiFuel, VW Polo Hatchback (6R1, 6C1) 1.2 TSI, VW Polo Hatchback (6R1, 6C1) 1.4 BiFuel, VW Polo Sedan (602, 604, 612, 614) 1.6, VW Polo Hatchback (6R1, 6C1) 1.2, VW Polo Hatchback (6R1, 6C1) 1.4 (6R1), VW Polo Hatchback (6R1, 6C1) 1.6 TDI, VW Polo Hatchback (6R1, 6C1) 1.2 TDI, VW Polo Hatchback (6R1, 6C1) 1.4 GTI, VW Polo Hatchback (6R1, 6C1) 1.6, VW Polo Hatchback (6R1, 6C1) 1.4 TSI, VW Polo Hatchback (6R1, 6C1) 2.0 R WRC, VW Polo Hatchback (6R1, 6C1) 1.0, VW Polo Hatchback (6R1, 6C1) 1.4 TDI, VW Polo Hatchback (6R1, 6C1) 1.2 TSI 16V, (+ 3)

Postup sa môže mierne meniť podľa dizajnu auta.

VÝMENA: PREDNÉ SPODNÉ RAMENO – VW POLO 5.
NÁSTROJE, KTORÉ BUDETE POTREBOVAŤ:



- Drôtená kefa
- Sprej WD-40
- Čistič brzd
- Medené mazivo
- Kombinačný kľúč č.18
- Nástavec č. 16
- Nástavec č. 18
- Úderová rázová hlavica na matice kolies č.17
- Ráčňový kľúč
- Momentový kľúč
- Vratidlo
- Páčidlo
- Gumové kladivo
- Hydraulický prevodový zdvihák
- Klin pod koleso auta

KÚPIŤ NÁSTROJE

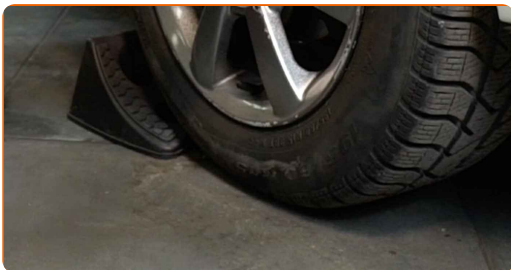
Výmena: predné spodné rameno – VW Polo 5. Tip od odborníkov z AUTODOC:

- Proces výmeny je rovnaký pre ľavé a pravé spodné rameno.
- Celý postup práce vykonajte pri vypnutom motore.

VÝMENA: PREDNÉ SPODNÉ RAMENO – VW POLO 5. POSTUPOJTE PODĽA NASLEDOVNÉHO PROCESU:

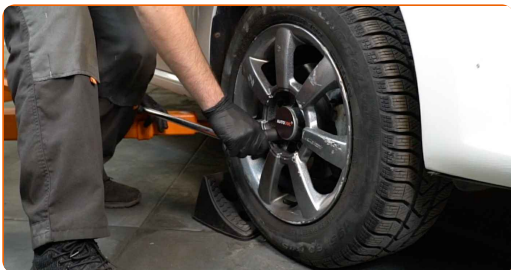
1

Kolesá auta zaistíte pomocou klinov.



2

Uvoľníte upevňovacie skrutky kolesa. Použite rázový nástavec na koleso č. 17.



3

Zodvihnite prednú časť vozidla a zaistíte vozidlo na podperách.



4

Odskrutkujte skrutky kolies.

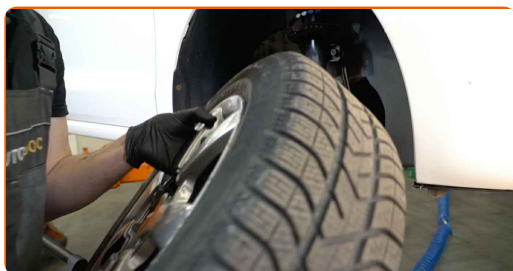


Výmena: predné spodné rameno – VW Polo 5. AUTODOC odporúča:

- Aby ste sa vyhli zraneniu, pri odskrutkovaní skrutiek držte koleso.

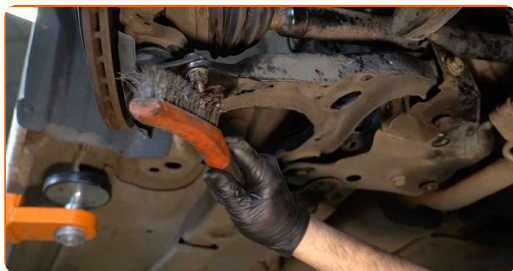
5

Odstráňte koleso.



6

Vyčistite všetky spojenia ramena. Použite drôtenú kefu. Použite sprej WD-40.



AUTODOC odporúča:

- Výmena: predné spodné rameno – VW Polo 5. Po aplikovaní spreja niekoľko minút počkajte.
- Nasadte si ochranné okuliare.

7

Odskrutkujte upevnenie predného ramena. Použite nástavec č.18. Použite vratidlo.



8

Odskrutkujte zadný upevňovací prvok spájajúci ovládacie rameno k podpornému rámu. Použite kombinačný kľúč č.18. Použite nástavec č.18. Použite vratidlo.



9

Odstráňte upevňovacie skrutky. Použite nástavec č.18.



- 10** Odskrutkujte upevňovací prvok spojujúci guľový čap a ovládacie rameno odpruženia. Použite nástavec č.16. Použite vratidlo.



- 11** Odstráňte rameno. Použite páčidlo.



- 12** Vyčistite montážne otvory a závit ramena odpruženia. Použite drôtenú kefu. Použite sprej WD-40.



- 13** Nainštalujte nové rameno. Použite páčidlo. Použite gumové kladivo.



Výmena: predné spodné rameno – VW Polo 5. Tip:

- Počas inštaláčného procesu používajte iba nové skrutky a podložky.

14

Nainštalujte predný upevňovací prvok ramena. Použite kombinačný kľúč č.18.



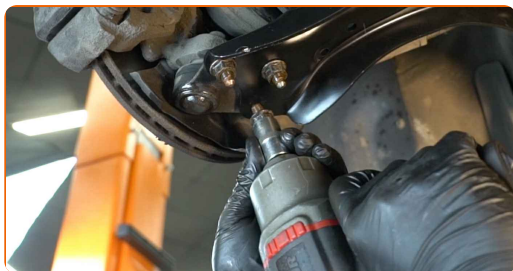
15

Nainštalujte zadný upevňovací prvok ramena. Použite páčidlo.



16

Zaskrutkujte upevňovacie prvky guľového čapu. Použite nástavec č.16. Použite ráčňový kľúč.



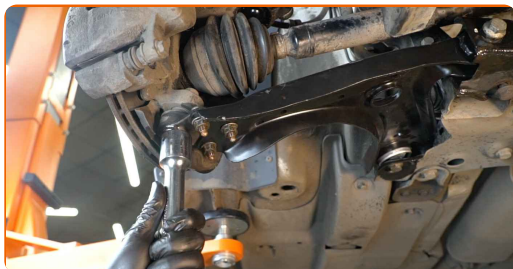
17

Zaskrutkujte zadný upevňovací prvok spájajúci ovládacie rameno k podpornému rámu. Použite kombinačný kľúč č.18. Použite nástavec č.18. Použite ráčňový kľúč.



18

Podprite rameno. Použite zdvihák s hydraulickými prevodmi.



19

Utiahnite predné upevnenie spájajúce ovládacie rameno k podpornému rámu. Použite nástavec č.18. Použite momentový kľúč. Utiahnite ju krútiacim momentom 70 Nm.+90°



AUTODOC odporúča:

- Dôležité! Nezabudnite použiť nové upevňovacie prvky.

20

Utiahnite zadný upevňovací prvok spájajúci rameno a podporný rám karosérie auta. Použite nástavec č.18. Použite momentový kľúč. Utiahnite ju krútiacim momentom 70 Nm.+90°



AUTODOC odporúča:

- Dôležité! Nezabudnite použiť nové upevňovacie prvky.

- 21** Utiahnite upevnenie guľového čapu. Použite nástavec č.16. Použite momentový kľúč. Utiahnite ju krútiacim momentom 60 Nm.



- 22** Odstráňte podperu spod ramena.



AUTODOC odporúča:

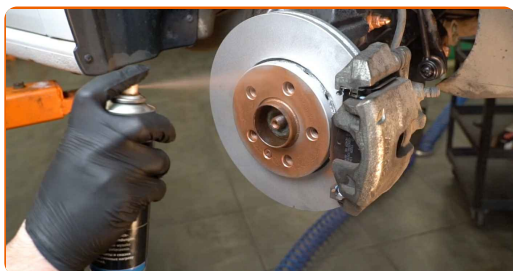
- Výmena: predné spodné rameno – VW Polo 5. Zdvihák na auto dajte dolu hladko, bez trhania, aby sa nepoškodili súčiastky a mechanizmy.

- 23** Natrite a ošetríte všetky spojenia ramena. Použite medené mazivo.



24

Natrite povrch, kde je brzdový kotúč v kontakte s ráfikom kolesa. Použite medené mazivo.



25

Vyčistite povrch brzdového kotúča. Použite čistič bŕzd.



Výmena: predné spodné rameno – VW Polo 5. Tip od AUTODOC:

- Po aplikácii spreja počkajte niekoľko minút.

26

Nainštalujte koleso.



AUTODOC odporúča:

- Upozornenie! Pre vyhnutie sa zraneniu držte koleso pri zaskrutkovaní upevňovacích skrutiek na auto. VW Polo 5

27

Zaskrutkujte skrutky kolies. Použite rázový nástavec na koleso č. 17.



28

Dajte auto dolu a skrutkujte skrutky v krížovom poradí. Použite rázový nástavec na koleso č. 17. Použite momentový kľúč. Utiahnite ju krútiacim momentom 120 Nm.



29

Odstráňte zdviháky a klíny.



VÝBORNE! 

ZOBRAZIŤ VIAC TUTORIÁLOV

AUTODOC – NÁHRADNÉ DIELY NAJVYŠŠEJ KVALITY ZA VÝBORNÚ CENU, A TO VŠETKO ONLINE

AUTODOC MOBILNÁ APLIKÁCIA: ZACHYŤTE SKVELÉ AKCIE PRI
POHODLNO M NAKUPOVANÍ



+ AUTODOC

GET IT ON
Google Play

Download on the
App Store

Download

OBROVSKÝ VÝBER NÁHRADNÝCH DIELOV PRE VAŠE AUTO

KÚPTE SI NÁHRADNÉ DIELY PRE VW

RAMENO ZAVESENIA KOLIES: ŠIROKÝ VÝBER

VYBERTE SI AUTODIELY PRE VW POLO 5

RAMENO ZAVESENIA KOLIES PRE VW: KÚPIŤ TERAZ

**RAMENO ZAVESENIA KOLIES PRE VW POLO 5: NAJLEPŠIE
AKCIE A PONUKY**

i VYHLÁSENIE O ODMIETNUTÍ ZODPOVEDNOSTI:

Dokument obsahuje iba všeobecné odporúčania, ktoré pre vás môžu byť užitočné pri svojpomocnej oprave vášho auta alebo pri výmene niektorých dielov. AUTODOC nezodpovedá za poškodenie, zranenie alebo za škodu na majetku, spôsobenú opravou alebo výmenou dielov následkom nesprávneho použitia alebo nesprávneho pochopenia uvedených informácií.

AUTODOC neberie zodpovednosť za žiadne možné chyby alebo nejasnosti uvedené v tomto návode. Uvedené informácie majú iba informatívny charakter a nie je možné ich zameniť s radami od odborníkov.

AUTODOC neberie zodpovednosť za nesprávne alebo rizikové používanie vybavenia, náradia alebo náhradných dielov. AUTODOC odporúča byť pri výmene alebo oprave opatrný a prísne dodržiavať všetky bezpečnostné pravidlá. Pamätajte si: používanie dielov nízkej kvality nezaručí vášmu autu dostatočnú mieru bezpečnosti na cestách.

© Copyright 2023 – Všetok obsah na tejto stránke, a najmä texty, fotografie a grafika, je chránený zákonom o autorských právach. Všetky práva, vrátane práva na kopírovanie, zverenie tretím stranám, práva na úpravu a preklad, vlastní spoločnosť AUTODOC SE.