



Ako vymeniť filter
vnútorného priestoru na
VW Polo 6N1 – návod na
výmenu

VIDEO TUTORIÁL



Dôležité!

Tento proces výmeny môžete použiť pre model:

VW Golf III Hatchback (1H1) 1.9 D, VW Golf III Hatchback (1H1) 1.9 TD,GTD, VW Golf III Hatchback (1H1) 1.9 TDI, VW Golf III Hatchback (1H1) 1.4, VW Golf III Hatchback (1H1) 1.6, VW Golf III Hatchback (1H1) 1.8, VW Golf III Hatchback (1H1) 1.8 Syncro, VW Golf III Hatchback (1H1) 2.0, VW Golf III Hatchback (1H1) 2.0 GTI 16V, VW Golf III Hatchback (1H1) 2.8 VR6, VW Vento (1H2) 1.9 D, VW Vento (1H2) 1.9 TD, VW Vento (1H2) 1.9 TDI, VW Vento (1H2) 1.4, VW Vento (1H2) 1.6, (+ 141)

Postup sa môže mierne meniť podľa dizajnu auta.

VÝMENA: PEĽOVÉHO FILTRA – VW POLO 6N1.
POTREBNÉ NÁSTROJE:



• Uterák z mikrovlákna

• Chránič blatníka

KÚPIŤ NÁSTROJE

Výmena: peľového filtra – VW Polo 6N1. Tip od odborníkov z AUTODOC:

- Kabínový filter vymieňajte aspoň raz za šesť mesiacov, na začiatku jari a na jeseň.
- Dodržiavajte podmienky, odporúčania a požiadavky pre konkrétne diely poskytnuté výrobcom.
- Ak sa prívod vzduchu do kabíny rapídne znížil, vymeňte filter ešte pred plánovanou údržbou.
- Prosím pozor: všetky práce na aute - VW Polo 6N1 – sa musia vykonávať pri vypnutom motore.

VÝMENU USKUTOČNITE V NASLEDUJÚCOM PORADÍ:

1

Otvorte kapotu.


2

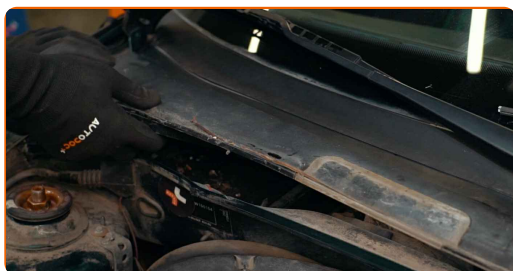
Na ochranu laku a farby a plastových prvkov auta použite ochranné kryty na blatníky.



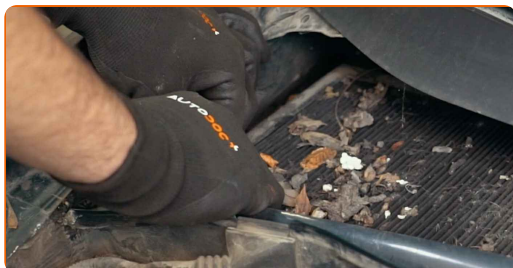
3 Odstráňte tesnenie mriežky na odvádzanie vody.



4 Zdvihnite a odstráňte mriežku na odvádzanie vody.



5 Stlačte zádržné spony peľového filtra, aby ste ich uvoľnili.



6 Odstráňte kabínový filter.



Výmena: peľového filtra – VW Polo 6N1. Tip od AUTODOC:

- Nepokúšajte sa čistiť alebo opätovne používať starý filter – zníži to kvalitu čistenia vzduchu vo vnútri auta.
- Prekryte vzduchové rúčky kabínového filtra látkou z mikrovlákná, aby sa do systému nedostala špina a prach.

7

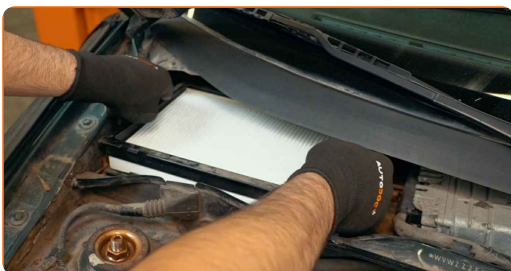
Vyčistite kryt a montážne miesto kabínového filtra.


8

Odstráňte látku z mikrovlákná zo vzduchových rúrok kabínového filtra.

9

Nainštalujte kabínový filter do svojho montážneho miesta. Uistite sa, že okraj filtra je tesne pripevnený ku krytu.

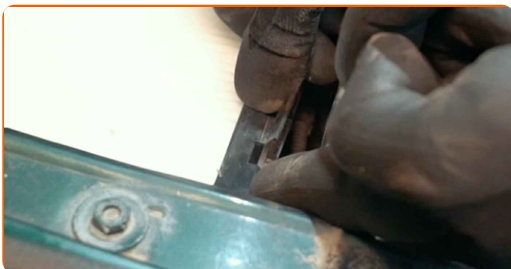


Výmena: peľového filtra – VW Polo 6N1. Tip:

- Dbajte na šípku na filtri ukazujúcu smer prúdenia vzduchu.
- Skontrolujte správne umiestnenie filtračného prvku. Neohýbajte ho.
- Pozor! Používajte kvalitné filtre – VW Polo 6N1.

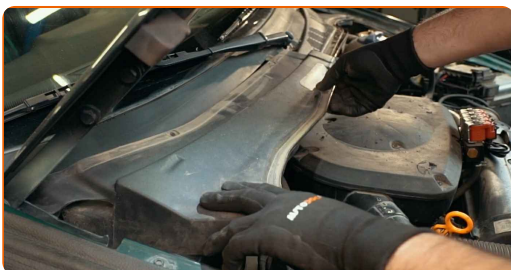
10

Na svojom mieste uzamknite zádržné spony peľového filtra.



11

Nainštalujte a zaistite mriežku na odvádzanie vody.

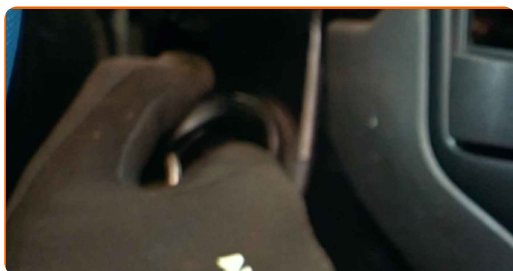


12

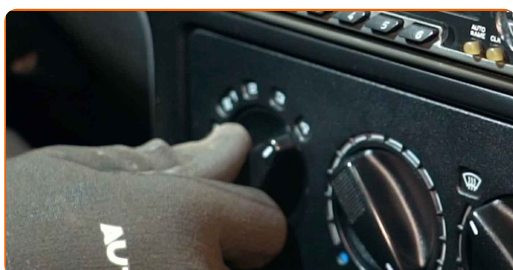
Nainštalujte tesnenie mriežky na odvádzanie vody.



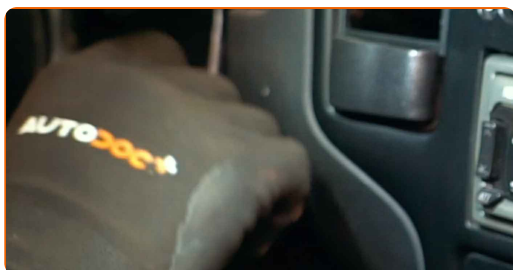
13 Zapnite zapaľovanie.



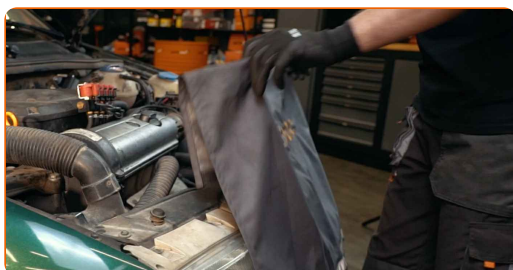
14 Zapnite systém klimatizácie. Je potrebné sa uistiť, že komponenty pracujú správne.



15 Vypnite zapaľovanie.

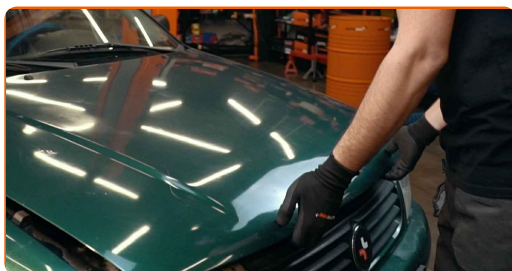


16 Odstráňte ochranný kryt blatníka.



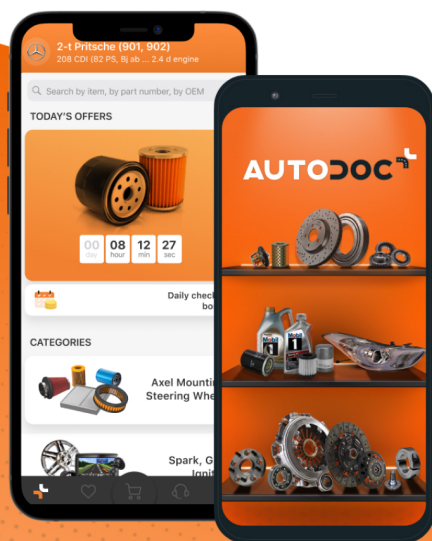
17

Zatvorte kapotu.

**VÝBORNE!** 👍**ZOBRAZIŤ VIAC TUTORIÁLOV**

AUTODOC – NÁHRADNÉ DIELY NAJVYŠŠEJ KVALITY ZA VÝBORNÚ CENU, A TO VŠETKO ONLINE

AUTODOC MOBILNÁ APLIKÁCIA: ZACHYŤTE SKVELÉ AKCIE PRI
POHODLNOM NAKUPOVANÍ



AUTODOC⁺

GET IT ON
Google Play

Download on the
App Store

Download

OBROVSKÝ VÝBER NÁHRADNÝCH DIELOV PRE VAŠE AUTO

KÚPTE SI NÁHRADNÉ DIELY PRE VW

FILTER VNÚTORNÉHO PRIESTORU: ŠIROKÝ VÝBER

VYBERTE SI AUTODIELY PRE VW POLO 6N1

FILTER VNÚTORNÉHO PRIESTORU PRE VW: KÚPIŤ TERAZ

**FILTER VNÚTORNÉHO PRIESTORU PRE VW POLO 6N1:
NAJLEPŠIE AKCIE A PONUKY**

ⓘ VYHLÁSENIE O ODMIETNUTÍ ZODPOVEDNOSTI:

Dokument obsahuje iba všeobecné odporúčania, ktoré pre vás môžu byť užitočné pri svojpomocnej oprave vášho auta alebo pri výmene niektorých dielov. AUTODOC nezodpovedá za poškodenie, zranenie alebo za škodu na majetku, spôsobenú opravou alebo výmenou dielov následkom nesprávneho použitia alebo nesprávneho pochopenia uvedených informácií.

AUTODOC neberie zodpovednosť za žiadne možné chyby alebo nejasnosti uvedené v tomto návode. Uvedené informácie majú iba informatívny charakter a nie je možné ich zameniť s radami od odborníkov.

AUTODOC neberie zodpovednosť za nesprávne alebo rizikové používanie vybavenia, náradia alebo náhradných dielov. AUTODOC odporúča byť pri výmene alebo oprave opatrný a prísne dodržiavať všetky bezpečnostné pravidlá. Pamätajte si: používanie dielov nízkej kvality nezaručí vášmu autu dostatočnú mieru bezpečnosti na cestách.

© Copyright 2021 – Všetok obsah na tejto stránke, a najmä texty, fotografie a grafika, je chránený zákonom o autorských právach. Všetky práva, vrátane práva na kopírovanie, zverenie tretím stranám, práva na úpravu a preklad, vlastní spoločnosť AUTODOC GmbH.