



Ako vymeniť vzpěry kufru
na **Fiat Punto 188** –
návod na výmenu

VIDEO TUTORIÁL

** Dôležité!**

Tento proces výmeny môžete použiť pre model:

FIAT PUNTO (188) 1.2 16V 80, FIAT PUNTO (188) 1.8 130 HGT, FIAT PUNTO (188) 1.9 JTD 80, FIAT PUNTO (188) 1.9 DS 60, FIAT PUNTO (188) 1.9 JTD, FIAT PUNTO (188) 1.3 JTD 16V, FIAT PUNTO (188) 1.4, FIAT PUNTO (188) 1.2 Natural Power, FIAT GRANDE PUNTO (199) 1.4, FIAT PUNTO (188) 1.2 Bifuel, FIAT PUNTO (188) 1.2 Bipower (188BXA1A)

Postup sa môže mierne meniť podľa dizajnu auta.

VÝMENA: VZPĚR KUFRU – FIAT PUNTO 188.
POTREBNÉ NÁSTROJE:



• Plochý Skrutkovač

• Hydraulický prevodový zdvihák

KÚPIŤ NÁSTROJE

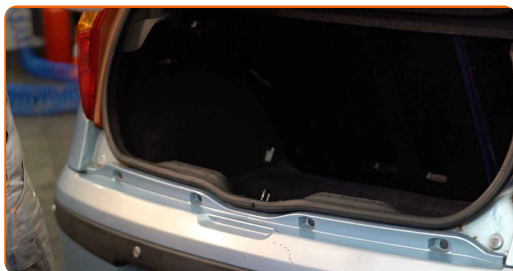
Výmena: vzpěr kufra – Fiat Punto 188. Odporúčajú odborníci z AUTODOC:

- Pravá a ľavá plynová vzpera veka kufra by sa mali vymeniť súčasne.
- Proces výmeny je totožný pre ľavú a pravú plynovú vzperu veka kufra.
- Prosím pozor: všetky práce na aute - Fiat Punto 188 – sa musia vykonávať pri vypnutom motore.

VÝMENU USKUTOČNITE V NASLEDUJÚCOM PORADÍ:

1

Otvorte kapotu.



2

Odpojte remienky zadného plata kufra auta.

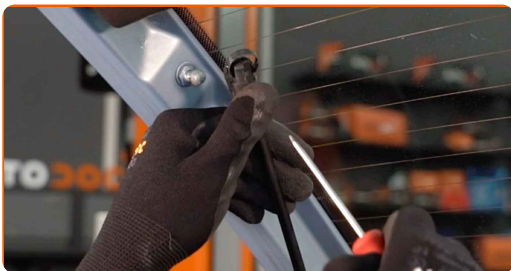
3

Podprite veko kufra. Použite zdvihák s hydraulickými prevodmi.



4

Uvoľnite sponu spájajúcu plynovú vzperu k veku kufra auta. Použite plochý skrutkovač.



5

Uvoľnite sponu spájajúcu plynovú vzperu ku karosérii auta. Použite plochý skrutkovač.

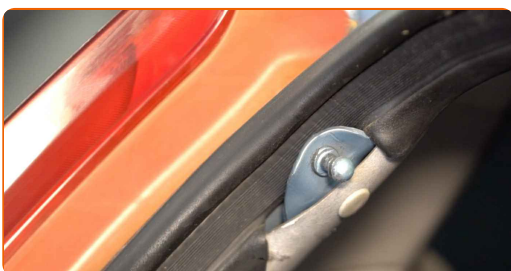


Výmena: vzpěr kufra – Fiat Punto 188. Tip od AUTODOC:

- Ak sa chcete vyhnúť zraneniam, počas demontáže plynových vzpier držte veko kufra.

6

Odstráňte plynovú vzperu veka kufra.



7 Nainštalujte novú plynovú vzperu veka kufra.



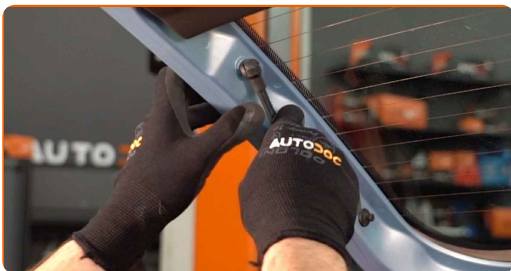
Výmena: vzpěr kufru – Fiat Punto 188. Profesionáli odporúčajú:

- Aby ste sa vyhli zraneniam, počas inštalácie plynových vzpier držte veko kufra.

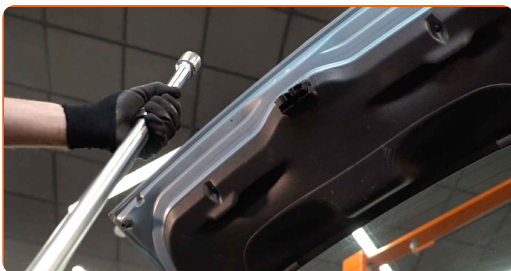
8 Zacvaknite sponu spájajúcu plynovú vzperu k veku kufra.



9 Zacvaknite sponu spájajúcu plynovú vzperu ku karosérii auta.



10 Odstráňte hydraulický prevodový zdvihák.



AUTODOC odporúča:

- Fiat Punto 188 – Zdvihák na auto nedávajte dolu príliš prudko, aby sa nepoškodili súčiastky a mechanizmy auta.

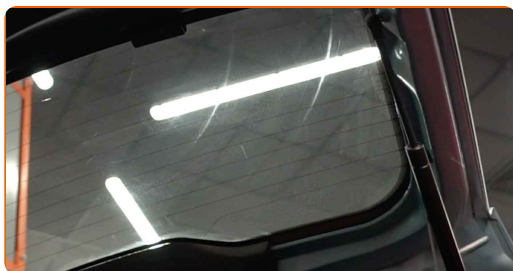
11

Pripojte remienky zadného plata kufru auta.



12

Skontrolujte funkčnosť a stav plynových pružín veka kufru po ich inštalácii.



13

Zatvorte kryt batožinového priestoru.



VÝBORNE! 

ZOBRAZIŤ VIAC TUTORIÁLOV

AUTODOC – NÁHRADNÉ DIELY NAJVYŠŠEJ KVALITY ZA VÝBORNÚ CENU, A TO VŠETKO ONLINE

AUTODOC MOBILNÁ APLIKÁCIA: ZACHYŤTE SKVELÉ AKCIE PRI
POHODLNOM NAKUPOVANÍ



+ AUTODOC

GET IT ON
Google Play

Download on the
App Store

Download

OBROVSKÝ VÝBER NÁHRADNÝCH DIELOV PRE VAŠE AUTO

KÚPTE SI NÁHRADNÉ DIELY PRE FIAT

VZPĚRY KUFRU: ŠIROKÝ VÝBER

VYBERTE SI AUTODIELY PRE FIAT PUNTO 188

VZPĚRY KUFRU PRE FIAT: KÚPIŤ TERAZ

**VZPĚRY KUFRU PRE FIAT PUNTO 188: NAJLEPŠIE AKCIE A
PONUKY**

i VYHLÁSENIE O ODMIETNUTÍ ZODPOVEDNOSTI:

Dokument obsahuje iba všeobecné odporúčania, ktoré pre vás môžu byť užitočné pri svojpomocnej oprave vášho auta alebo pri výmene niektorých dielov. AUTODOC nezodpovedá za poškodenie, zranenie alebo za škodu na majetku, spôsobenú opravou alebo výmenou dielov následkom nesprávneho použitia alebo nesprávneho pochopenia uvedených informácií.

AUTODOC neberie zodpovednosť za žiadne možné chyby alebo nejasnosti uvedené v tomto návode. Uvedené informácie majú iba informatívny charakter a nie je možné ich zameniť s radami od odborníkov.

AUTODOC neberie zodpovednosť za nesprávne alebo rizikové používanie vybavenia, náradia alebo náhradných dielov. AUTODOC odporúča byť pri výmene alebo oprave opatrný a prísne dodržiavať všetky bezpečnostné pravidlá. Pamätajte si: používanie dielov nízkej kvality nezaručí vášmu autu dostatočnú mieru bezpečnosti na cestách.

© Copyright 2023 – Všetok obsah na tejto stránke, a najmä texty, fotografie a grafika, je chránený zákonom o autorských právach. Všetky práva, vrátane práva na kopírovanie, zverenie tretím stranám, práva na úpravu a preklad, vlastní spoločnosť AUTODOC SE.