



Ako vymeniť predné
spodné rameno na
Nissan Qashqai J10 –
návod na výmenu

VIDEO TUTORIÁL

**i Dôležité!**

Tento proces výmeny môžete použiť pre model:

NISSAN X-Trail (T31) 2.0 dCi FWD, NISSAN Qashqai / Qashqai+2 I (J10, NJ10) 1.5 dCi, NISSAN Qashqai / Qashqai+2 I (J10, NJ10) 1.6, NISSAN Qashqai / Qashqai+2 I (J10, NJ10) 2.0, NISSAN Qashqai / Qashqai+2 I (J10, NJ10) 2.0 pohon vsetkych kolies, NISSAN Qashqai / Qashqai+2 I (J10, NJ10) 1.6 dCi pohon vsetkych kolies, NISSAN Qashqai / Qashqai+2 I (J10, NJ10) 1.6 dCi, NISSAN Qashqai / Qashqai+2 I (J10, NJ10) 2.0 dCi, NISSAN Qashqai / Qashqai+2 I (J10, NJ10) 2.0 dCi pohon vsetkych kolies, NISSAN X-Trail (T31) 2.0 dCi, NISSAN X-Trail (T31) 2.0, NISSAN X-Trail (T31) 2.0 dCi 4x4, NISSAN X-Trail (T31) 2.5 4x4, NISSAN X-Trail (T31) 2.0 FWD, NISSAN Qashqai / Qashqai+2 I (J10, NJ10) 1.6 LPG, (+ 6)

Postup sa môže mierne meniť podľa dizajnu auta.

VÝMENA: PREDNÉ SPODNÉ RAMENO – NISSAN QASHQAI J10. NÁSTROJE, KTORÉ BUDETE POTREBOVAŤ:



- Drôtená kefa
- Sprej WD-40
- Čistič brzd
- Medené mazivo
- Momentový kľúč
- Kombinačný kľúč č.16
- Kombinačný kľúč č.18
- Nástavec č. 18
- Nástavec č. 19
- Nástavec č. 21
- Úderová rázová hlavica na matice kolies č.21
- Ráčňový kľúč
- Vratidlo
- Kladivo
- Plochý sekáč
- Páčidlo
- Klin pod koleso auta

KÚPIŤ NÁSTROJE

Výmena: predné spodné rameno – Nissan Qashqai J10. AUTODOC odporúča:

- Proces výmeny je rovnaký pre ľavé a pravé spodné rameno.
- Prosím pozor: všetky práce na aute - Nissan Qashqai J10 – sa musia vykonávať pri vypnutom motore.

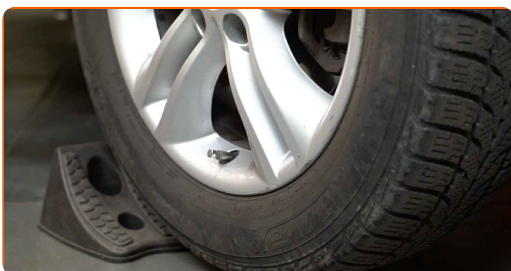
VÝMENU USKUTOČNITE V NASLEDUJÚCOM PORADÍ:

1 Kolesá auta zaistíte pomocou klinov.

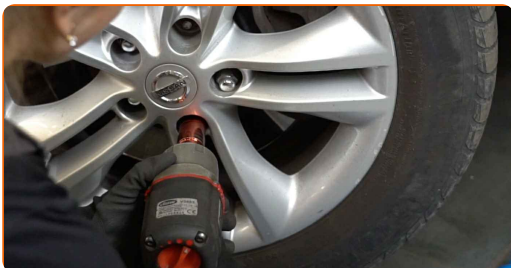
2 Uvoľníte upevňovacie skrutky kolesa. Použite rázový nástavec na koleso č. 17.



3 Zdvihnete prednú časť vozidla a zaistíte vozidlo na podperách.



4 Odskrutkujte skrutky kolies.

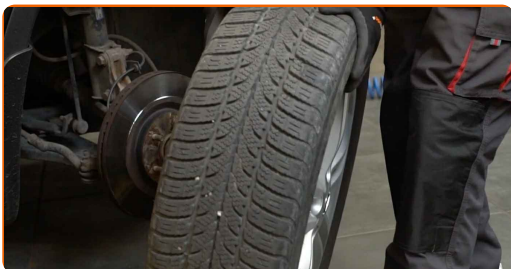


Výmena: predné spodné rameno – Nissan Qashqai J10. Tip:

- Aby ste sa vyhli zraneniu, pri odskrutkovaní skrutiek držte koleso.

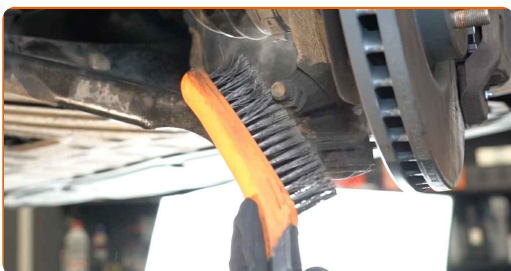
5

Odstráňte koleso.



6

Vyčistite všetky spojenia ramena. Použite drôtenú kefu. Použite sprej WD-40.



AUTODOC odporúča:

- Výmena: predné spodné rameno – Nissan Qashqai J10. Po aplikovaní spreja niekoľko minút počkajte.
- Nasadte si ochranné okuliare.

- 7** Odskrutkujte upevnenie guľového čapu a tiahla riadenia. Použite kombinačný kľúč č.18 Použite nástavec č.18. Použite vratidlo.



- 8** Odstráňte upevňovaciu skrutku.



- 9** Odskrutkujte zadný upevňovací prvok spájajúci ovládacie rameno k podpornému rámu. Použite kombinačný kľúč č.16 Použite nástavec č.18. Použite ráčňový kľúč.



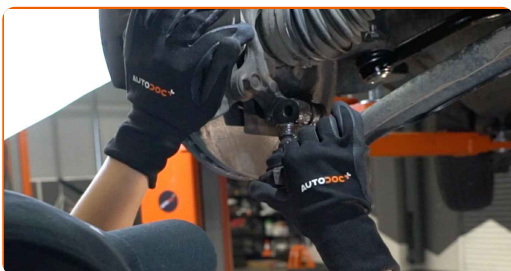
- 10** Odstráňte zadný upevňovací prvok ovládacieho ramena.



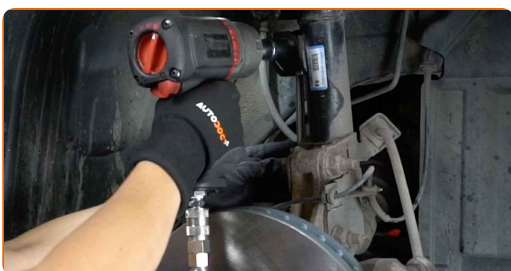
11 Uvoľnite upevnenie spájajúce guľový čap a hlavu ložiska čapu. Použite plochý sekáč na kov. Použite kladivo.



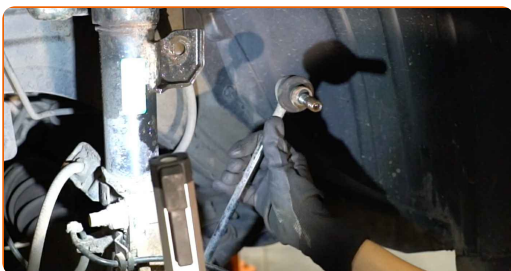
12 Odpojte guľový čap od čapu riadenia. Použite páčidlo.



13 Odskrutkujte upevnenie spájajúce vzperu stabilizátora k vzpere tlmiča. Použite nástavec č.19. Použite ráčňový kľúč.

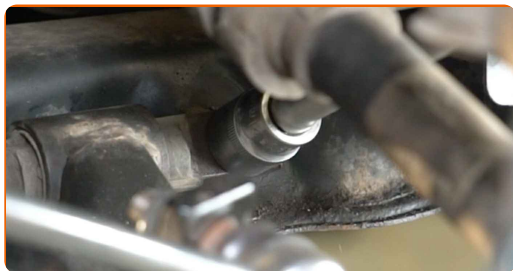


14 Odstráňte stabilizačnú tyč.



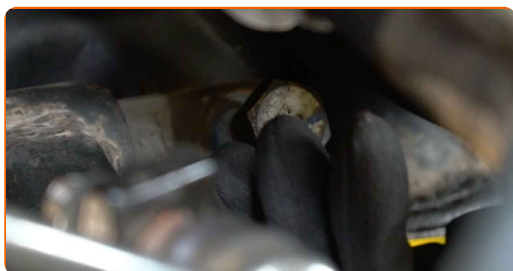
15

Odskrutkujte upevnenie predného ramena. Použite nástavec č.21. Použite vratidlo.



16

Odstráňte predný upevňovací prvok ovládacieho ramena.



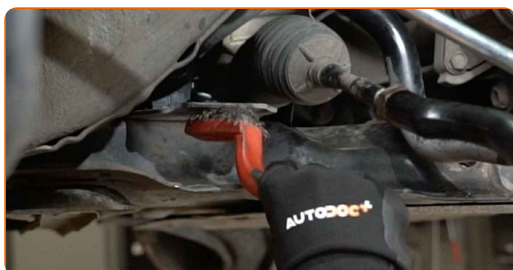
17

Odstráňte rameno.



18

Vyčistite montážne otvory a závit ramena odpruženia. Použite drôtenú kefu. Použite sprej WD-40.



19

Nainštalujte nové rameno.



Výmena: predné spodné rameno – Nissan Qashqai J10. Odporúčajú odborníci z AUTODOC:

- Počas inštaláčného procesu používajte iba nové skrutky a podložky.
- Nepoškodte kryt guľového čapu.

20

Nainštalujte upevňovacie prvky ovládacieho ramena.



21

Spojte guľový čap a kĺb tiahla riadenia.



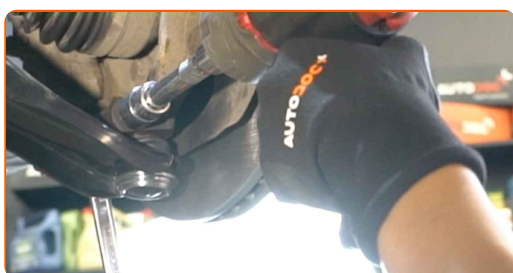
22

Nainštalujte upevňovaciu skrutku.



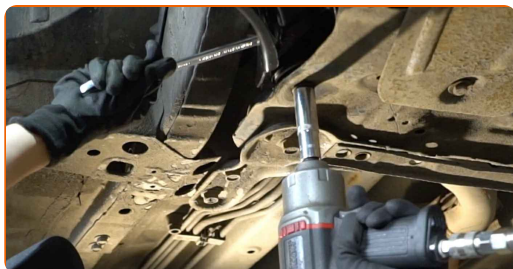
23

Zaskrutkujte upevňovacie prvky guľového čapu. Použite kombinačný kľúč č.18. Použite nástavec č.18. Použite vratidlo.



24

Zaskrutkujte zadný upevňovací prvok spájajúci ovládacie rameno k podpornému rámu. Použite kombinačný kľúč č.16. Použite nástavec č.18. Použite ráčňový kľúč.

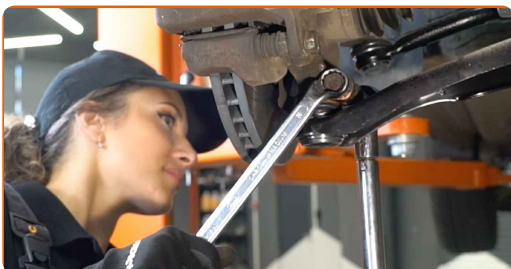


25

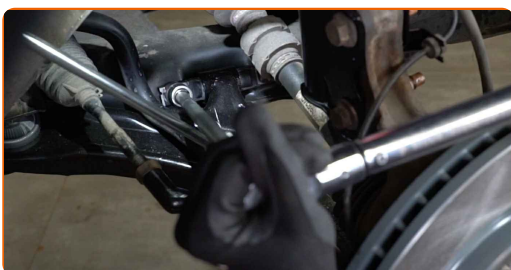
Utiahnite zadný upevňovací prvok spájajúci rameno a podporný rám karosérie auta. Použite kombinačný kľúč č.18. Použite nástavec č.18. Použite momentový kľúč. Utiahnite ju krútiacim momentom 98 Nm.



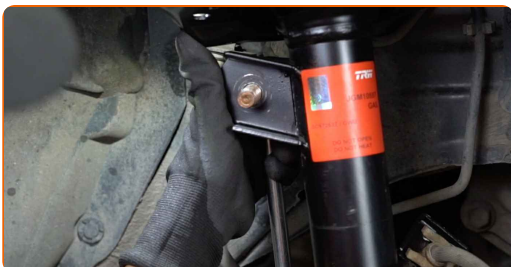
- 26** Utiahnite upevnenie guľového čapu. Použite kombinačný kľúč č.18. Použite nástavec č.18. Použite momentový kľúč. Utiahnite ju krútiacim momentom 87 Nm.



- 27** Utiahnite predné upevnenie spájajúce ovládacie rameno k podpornému rámu. Použite nástavec č.21. Použite momentový kľúč. Utiahnite ju krútiacim momentom 171 Nm.



- 28** Nainštalujte priečne stabilizačné rameno.



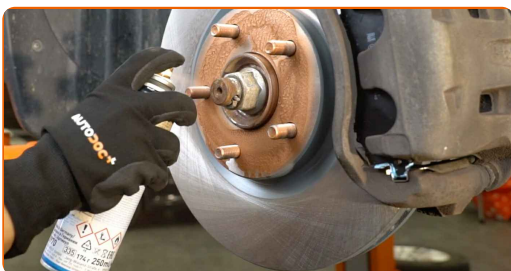
- 29** Utiahnite upevnenie spájajúce vzperu stabilizátora k vzpere tlmiča. Použite nástavec č.19. Použite momentový kľúč. Utiahnite ju krútiacim momentom 65 Nm.



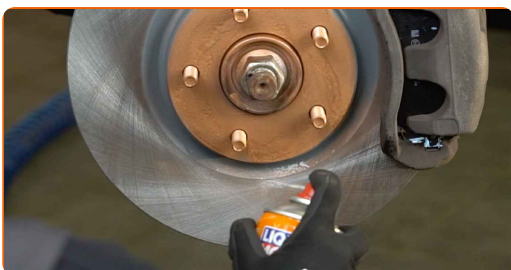
30 Natrite a ošetríte všetky spojenia ramena. Použite medené mazivo.



31 Natrite povrch, kde je brzdový kotúč v kontakte s ráfikom kolesa. Použite medené mazivo.



32 Vyčistíte povrch brzdového kotúča. Použite čistič brzd.



Výmena: predné spodné rameno – Nissan Qashqai J10. Tip od AUTODOC:

- Po aplikácii spreja počkajte niekoľko minút.

33 Nainštalujte koleso.



AUTODOC odporúča:

- **Dôležité!** Pri zaskrutkovaní upevňovacích skrutiek držte koleso. Nissan Qashqai J10

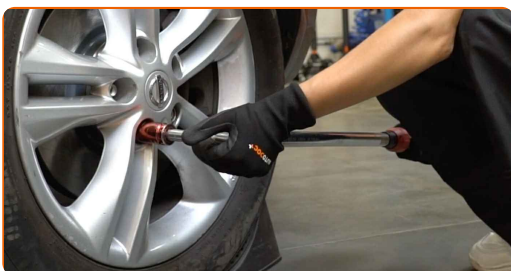
34

Zaskrutkujte skrutky kolies. Použite rázový nástavec na koleso č. 21.



35

Dajte auto dolu a skrutkujte skrutky v križovom poradí. Použite rázový nástavec na koleso č. 21. Použite momentový kľúč. Utiahnite ju krútiacim momentom 112 Nm.



36

Odstráňte zdviháky a klíny.



VÝBORNE! 

ZOBRAZIŤ VIAC TUTORIÁLOV

AUTODOC – NÁHRADNÉ DIELY NAJVYŠŠEJ KVALITY ZA VÝBORNÚ CENU, A TO VŠETKO ONLINE

AUTODOC MOBILNÁ APLIKÁCIA: ZACHYŤTE SKVELÉ AKCIE PRI
POHODLNOM NAKUPOVANÍ



+ AUTODOC

GET IT ON
Google Play

Download on the
App Store

Download

OBROVSKÝ VÝBER NÁHRADNÝCH DIELOV PRE VAŠE AUTO

KÚPTE SI NÁHRADNÉ DIELY PRE NISSAN

RAMENO ZAVESENIA KOLIES: ŠIROKÝ VÝBER

VYBERTE SI AUTODIELY PRE NISSAN QASHQAI J10

RAMENO ZAVESENIA KOLIES PRE NISSAN: KÚPIŤ TERAZ

**RAMENO ZAVESENIA KOLIES PRE NISSAN QASHQAI J10:
NAJLEPŠIE AKCIE A PONUKY**

i VYHLÁSENIE O ODMIETNUTÍ ZODPOVEDNOSTI:

Dokument obsahuje iba všeobecné odporúčania, ktoré pre vás môžu byť užitočné pri svojpomocnej oprave vášho auta alebo pri výmene niektorých dielov. AUTODOC nezodpovedá za poškodenie, zranenie alebo za škodu na majetku, spôsobenú opravou alebo výmenou dielov následkom nesprávneho použitia alebo nesprávneho pochopenia uvedených informácií.

AUTODOC neberie zodpovednosť za žiadne možné chyby alebo nejasnosti uvedené v tomto návode. Uvedené informácie majú iba informatívny charakter a nie je možné ich zameniť s radami od odborníkov.

AUTODOC neberie zodpovednosť za nesprávne alebo rizikové používanie vybavenia, náradia alebo náhradných dielov. AUTODOC odporúča byť pri výmene alebo oprave opatrný a prísne dodržiavať všetky bezpečnostné pravidlá. Pamätajte si: používanie dielov nízkej kvality nezaručí vášmu autu dostatočnú mieru bezpečnosti na cestách.

© Copyright 2022 – Všetok obsah na tejto stránke, a najmä texty, fotografie a grafika, je chránený zákonom o autorských právach. Všetky práva, vrátane práva na kopírovanie, zverenie tretím stranám, práva na úpravu a preklad, vlastní spoločnosť AUTODOC GmbH.