



Ako vymeniť kryty na
spatne zrkadla na **Nissan**
Qashqai J10 – návod na
výmenu

VIDEO TUTORIÁL



Dôležité!

Tento proces výmeny môžete použiť pre model:

NISSAN Qashqai / Qashqai+2 I (J10, NJ10) 1.5 dCi, NISSAN Qashqai / Qashqai+2 I (J10, NJ10) 1.6, NISSAN Qashqai / Qashqai+2 I (J10, NJ10) 2.0, NISSAN Qashqai / Qashqai+2 I (J10, NJ10) 2.0 pohon vsetkych kolies, NISSAN Qashqai / Qashqai+2 I (J10, NJ10) 1.6 dCi pohon vsetkych kolies, NISSAN Qashqai / Qashqai+2 I (J10, NJ10) 1.6 dCi, NISSAN Qashqai / Qashqai+2 I (J10, NJ10) 2.0 dCi, NISSAN Qashqai / Qashqai+2 I (J10, NJ10) 2.0 dCi pohon vsetkych kolies, NISSAN Qashqai / Qashqai+2 I (J10, NJ10) 1.6 LPG

Postup sa môže mierne meniť podľa dizajnu auta.

VÝMENA: KRYTY NA SPATNE ZRKADLA – NISSAN QASHQAI J10. ZOZNAM POTREBNÝCH NÁSTROJOV:



- Sprej na elektroniku
- Maskovacia maliarska páska
- Nástroj na demontáž čalúnenia
- Chránič blatníka

KÚPIŤ NÁSTROJE

Výmena: kryty na spatne zrkadla – Nissan Qashqai J10. AUTODOC odporúča:

- Proces výmeny krytu pravého a ľavého spätného zrkadla je identický.
- Celý postup práce vykonajte pri vypnutom motore.

VÝMENA: KRYTY NA SPATNE ZRKADLA – NISSAN QASHQAI J10. ODPORÚČANÝ POSTUP KROKOV:

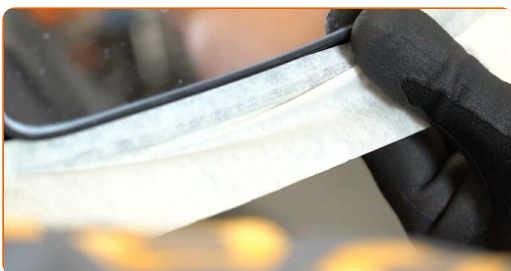
1

Na ochranu laku a farby a plastových prvkov auta použite ochranné kryty na blatníky.



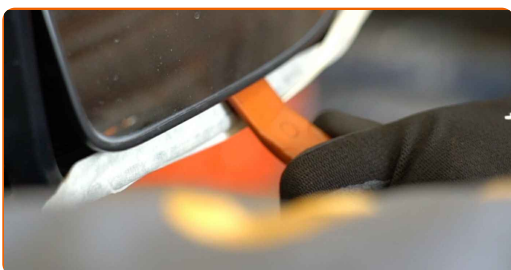
2

Použite maskovaciu maliarsku pásku, aby ste zabránili poškodeniu plastových a nafarbených súčiastok auta.

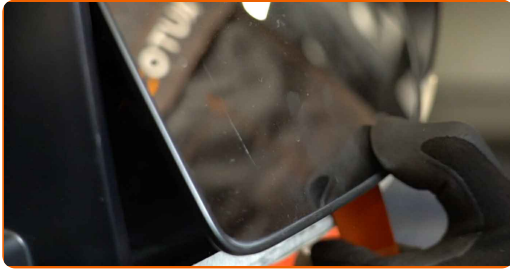


3

Nakloňte sklo spätného zrkadla mimo krytu.



4 Opatrne uvoľnite sklo spätného zrkadla z jeho pripevnenia. Použite plastový nástroj na demontáž čalúnenia.



5 Odstráňte sklo zrkadla.



Výmena: kryty na spatne zrkadla – Nissan Qashqai J10. AUTODOC odporúča:

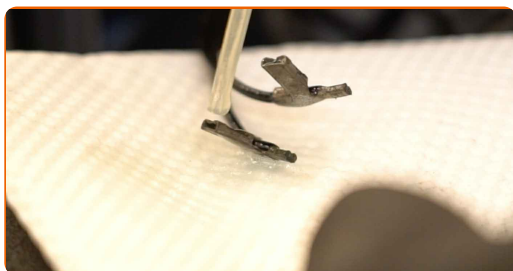
- Pri odstraňovaní súčiastky neaplikujte mnoho sily. Inak by ste mohli poškodiť súčiastku.

6 Odpojte konektory ohrievania zrkadla.



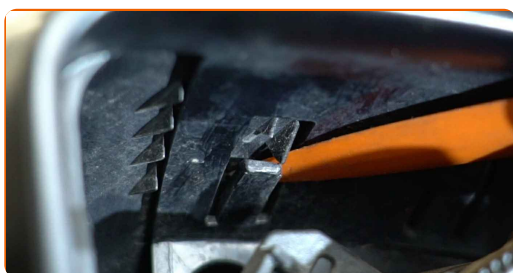
7

Natrite konektory ohrievania zrkadla. Použite dielektrické mazivo.



8

Vypáčte spony krytu spätného zrkadla zo svojej polohy. Použite plastový nástroj na demontáž čalúnenia (2 kusy).

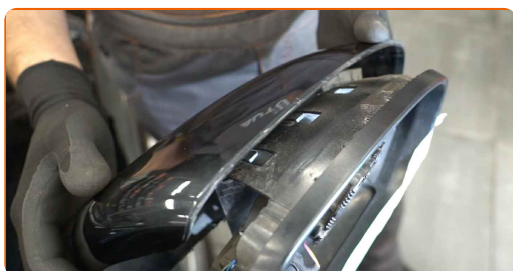


AUTODOC odporúča:

- Výmena: kryty na spatne zrkadla – Nissan Qashqai J10. Pri odstraňovaní súčiastky nepoužívajte príliš veľkú silu, pretože by sa mohla poškodiť.

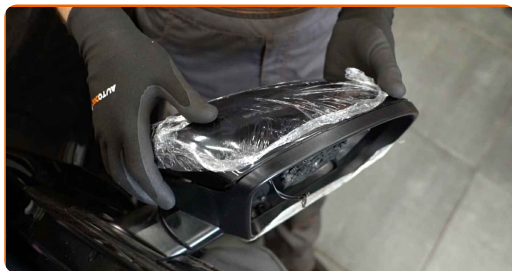
9

Odstráňte kryt spätného zrkadla.



10

Nainštalujte nový kryt spätného zrkadla.



Výmena: kryty na spatne zrkadla – Nissan Qashqai J10. Odporúčajú odborníci z AUTODOC:

- Pri inštalácii súčiastky neaplikujte príliš mnoho sily. Inak by ste mohli poškodiť upevňovacie prvky.

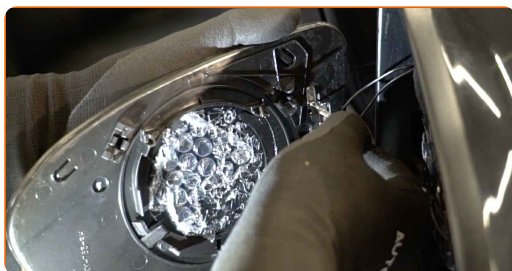
11

Zatlačte na kryt spätného zrkadla, až kým nebudete počuť kliknutie.

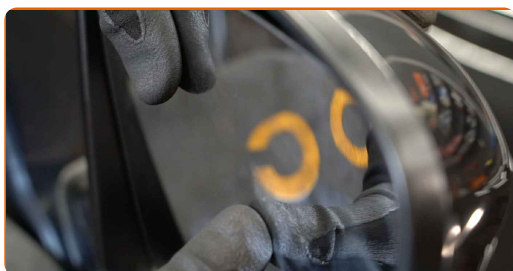


12

Pripevnite konektory ohrievania zrkadla.



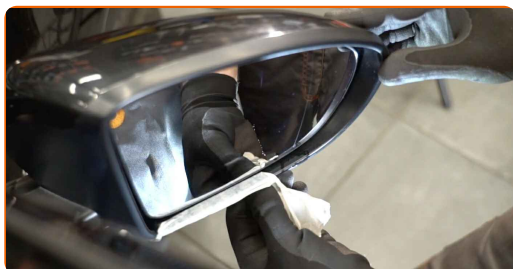
- 13** Sklo spätného zrkadla dajte do jeho správnej polohy. Uistite sa, že budete počuť kliknutie indikujúce, že súčiastka sa upevnila na svojom mieste.



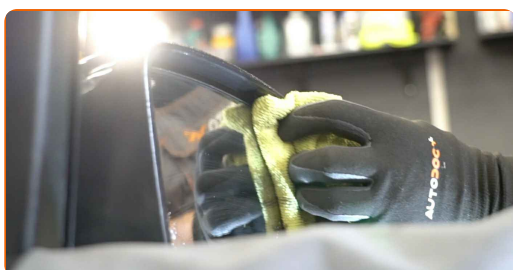
AUTODOC odporúča:

- Výmena: kryty na spatne zrkadla – Nissan Qashqai J10. Ak chcete zabrániť poškodeniu súčiastky pri inštalácii, nepoužívajte príliš veľkú silu.
- Uistite sa, že poloha skla je správna. Jeho poloha by mala byť vyrovnaná voči zacvakávacím pútkam na kryte.

- 14** Odstráňte maskovaciu maliarsku pásku.

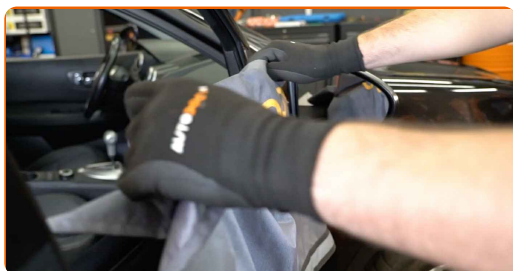


- 15** Vyčistite sklo spätného zrkadla.



16

Odstráňte ochranný kryt blatníka.



17

Zapnite zapaľovanie. Je potrebné sa uistiť, že komponenty pracujú správne.

18

Vypnite zapaľovanie.

VÝBORNE! **ZOBRAZIŤ VIAC TUTORIÁLOV**

AUTODOC – NÁHRADNÉ DIELY NAJVYŠŠEJ KVALITY ZA VÝBORNÚ CENU, A TO VŠETKO ONLINE

AUTODOC MOBILNÁ APLIKÁCIA: ZACHYŤTE SKVELÉ AKCIE PRI
POHODLNOM NAKUPOVANÍ



AUTODOC

GET IT ON
 Google Play

Download on the
 App Store

Download

OBROVSKÝ VÝBER NÁHRADNÝCH DIELOV PRE VAŠE AUTO

KÚPTE SI NÁHRADNÉ DIELY PRE NISSAN

KRYTY NA SPATNE ZRKADLA: ŠIROKÝ VÝBER

VYBERTE SI AUTODIELY PRE NISSAN QASHQAI J10

KRYTY NA SPATNE ZRKADLA PRE NISSAN: KÚPIŤ TERAZ

**KRYTY NA SPATNE ZRKADLA PRE NISSAN QASHQAI J10:
NAJLEPŠIE AKCIE A PONUKY**

ⓘ VYHLÁSENIE O ODMIETNUTÍ ZODPOVEDNOSTI:

Dokument obsahuje iba všeobecné odporúčania, ktoré pre vás môžu byť užitočné pri svojpomocnej oprave vášho auta alebo pri výmene niektorých dielov. AUTODOC nezodpovedá za poškodenie, zranenie alebo za škodu na majetku, spôsobenú opravou alebo výmenou dielov následkom nesprávneho použitia alebo nesprávneho pochopenia uvedených informácií.

AUTODOC neberie zodpovednosť za žiadne možné chyby alebo nejasnosti uvedené v tomto návode. Uvedené informácie majú iba informatívny charakter a nie je možné ich zameniť s radami od odborníkov.

AUTODOC neberie zodpovednosť za nesprávne alebo rizikové používanie vybavenia, náradia alebo náhradných dielov. AUTODOC odporúča byť pri výmene alebo oprave opatrný a prísne dodržiavať všetky bezpečnostné pravidlá. Pamätajte si: používanie dielov nízkej kvality nezaručí vášmu autu dostatočnú mieru bezpečnosti na cestách.

© Copyright 2022 – Všetok obsah na tejto stránke, a najmä texty, fotografie a grafika, je chránený zákonom o autorských právach. Všetky práva, vrátane práva na kopírovanie, zverenie tretím stranám, práva na úpravu a preklad, vlastní spoločnosť AUTODOC GmbH.