



Ako vymeniť zadné
tlmiče pruženia na
RENAULT CLIO II
Skrinka (SB0/1/2_) –
návod na výmenu

PODOBNÝ VIDEO TUTORIÁL



Toto video ukazuje proces výmeny podobnej súčiastky na inom vozidle

Dôležité!

Tento proces výmeny môžete použiť pre model:

RENAULT CLIO II Skrinka (SB0/1/2_) 1.9 D, RENAULT CLIO II Skrinka (SB0/1/2_) 1.1,
RENAULT CLIO II Skrinka (SB0/1/2_) 1.5 dCi, RENAULT CLIO II Skrinka (SB0/1/2_) 1.2

Postup sa môže mierne meniť podľa dizajnu auta.

Tento tutoriál bol vytvorený na základe procesu výmeny pre podobnú súčiastku na aute: RENAULT CLIO II (BB0/1/2_, CB0/1/2_) 1.2

VÝMENA: TLMIČOV PRUŽENIA – RENAULT CLIO II
SKRINKA (SB0/1/2_). ZOZNAM POTREBNÝCH
NÁSTROJOV:



- Drôtená kefa
- Sprej WD-40
- Medené mazivo
- Nástavec č. 17
- Nástavec č. 18
- Úderová rázová hlavica na matice kolies č.19
- Ráčňový kľúč
- Momentový kľúč
- Vratidlo
- Rozperný nástavec na demontáž tlmičov DD №6
- Hydraulický prevodový zdvihák
- Klin pod koleso auta

Kúpiť nástroje

Výmena: tlmičov pruženia – RENAULT CLIO II Skrinka (SB0/1/2_). Tip od odborníkov z AUTODOC:

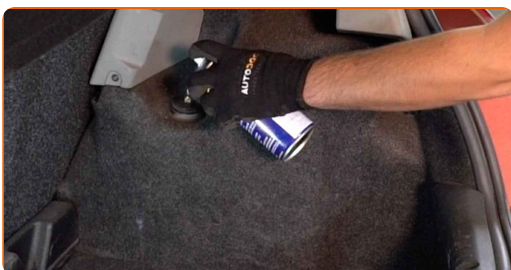
- Oba tlmiče zadného odpruženia je potrebné vymeniť súčasne.
- Proces výmeny je totožný pre ľavý a pravý tlmič zadného odpruženia.
- Celý postup práce vykonajte pri vypnutom motore.

VÝMENA: TLMIČOV PRUŽENIA – RENAULT CLIO II SKRINKA (SB0/1/2_). POSTUPOJTE PODĽA NASLEDOVNÉHO PROCESU:

1 Otvorte kapotu.

2 Odstráňte viečko uloženia z horného upevňovacieho prvku tlmiča.

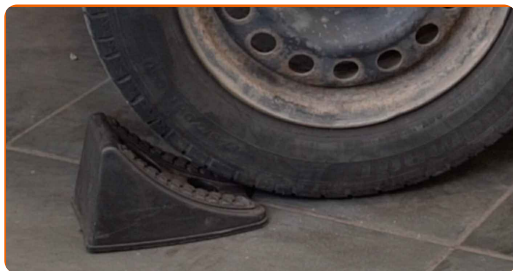
3 Vyčistite upevňovacie prvky vrchného ložiska tlmiča. Použite sprej WD-40.



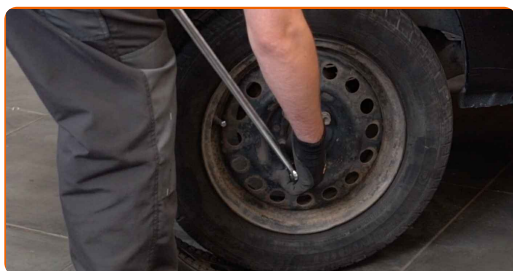
4 Uvoľnite vrchné upevňovacie prvky tlmiča. Použite nástavec č.17. Použite rozperný nástavec na demontáž tlmičov DDN[®]6. Použite ráčňový kľúč.



5 Kolesá auta zaistíte pomocou klinov.

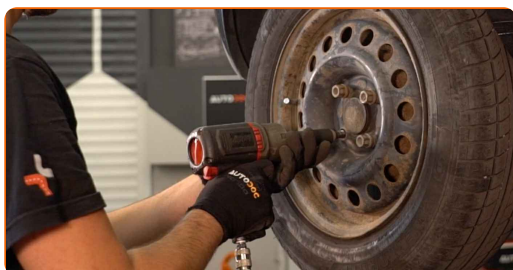


6 Uvoľnite upevňovacie skrutky kolesa. Použite rázový nástavec na koleso č. 19.



7 Zdvihnute zadnú časť vozidla a zaistíte vozidlo na podperách.

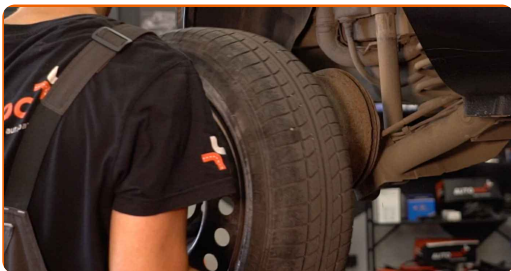
8 Odskrutkujte skrutky kolies.



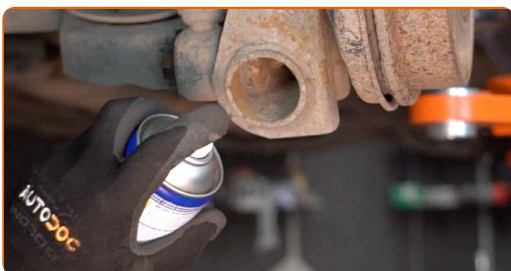
Výmena: tlmičov pruženia – RENAULT CLIO II Skrinka (SB0/1/2_). Tip:

- Aby ste sa vyhli zraneniu, pri odskrutkovaní skrutiek držte koleso.

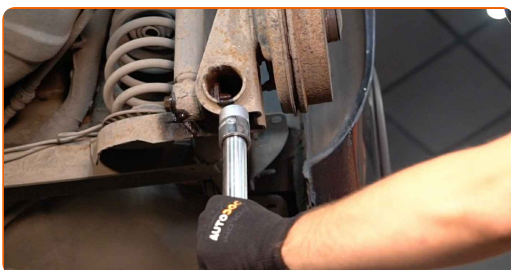
9 Odstráňte koleso.



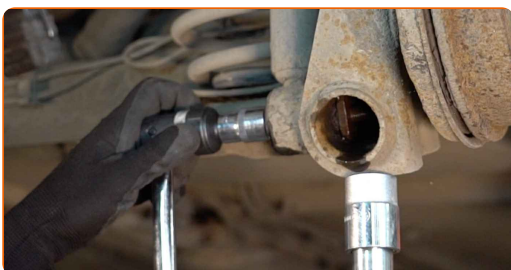
10 Vyčistite upevňovacie prvky tlmiča. Použite drôtenú kefu. Použite sprej WD-40.



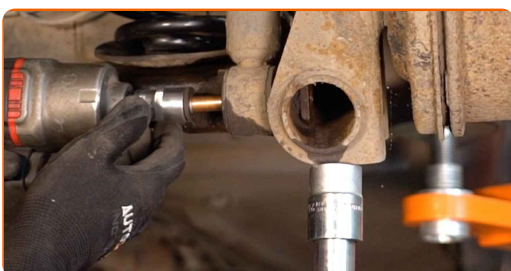
11 Podoprite nosník zadného odpruženia kolies. Použite zdvihák s hydraulickými prevodmi.



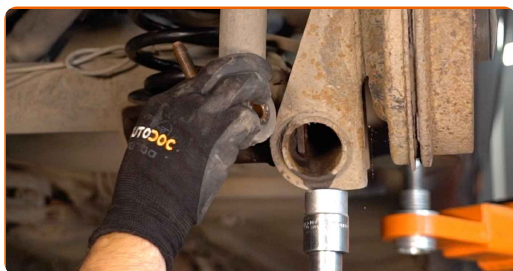
12 Odskrutkujte spodné upevnenie tlmiča. Použite nástavec č.18. Použite vratidlo.



13 Odstráňte upevňovaciu skrutku.



14 Odpojte spodnú časť tlmiča.



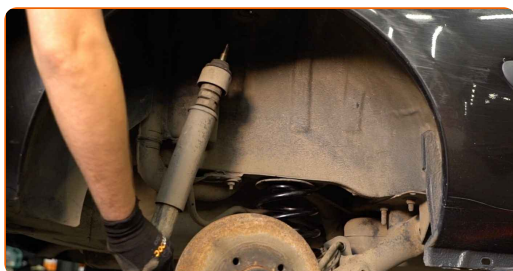
15 Odskrutkujte vrchné upevnenie tlmiča. Použite nástavec č.17.



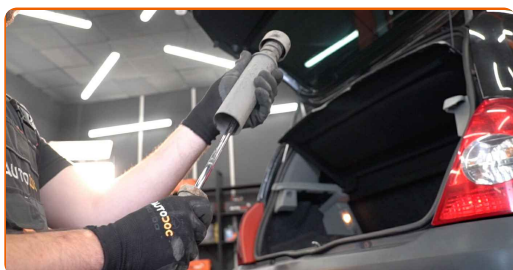
Výmena: tlmičov pruženia – RENAULT CLIO II Skrinka (SB0/1/2_). AUTODOC odporúča:

- Ak sa chcete vyhnúť zraneniu, tlmič držte pri odskrutkovaní skrutiek.

16 Odstráňte tlmič.



17 Odstráňte uloženie tlmiča, návlek a tlmiaci doraz.

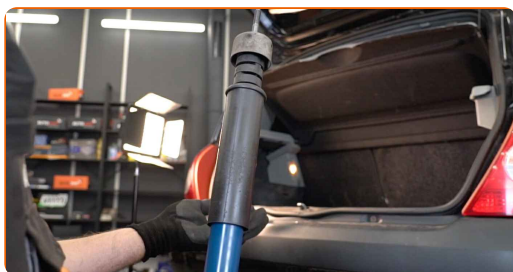


Výmena: tlmičov pruženia – RENAULT CLIO II Skrinka (SB0/1/2_). Odporúčajú odborníci z AUTODOC:

- Dôkladne skontrolujte uloženie tlmiča, prachový návlek a doraz. Ak je to potrebné, vymeňte ich.
- Pred inštaláciou ručne stlačte nový tlmič aspoň 3-5 krát.

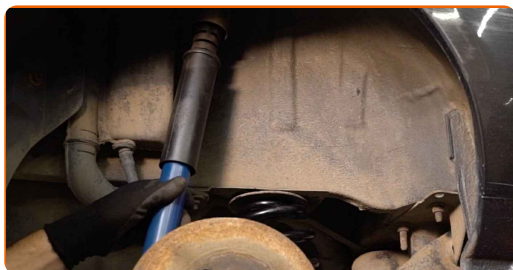
18

Nainštalujte ložisko, puzdro a doraz na tlmič.



19

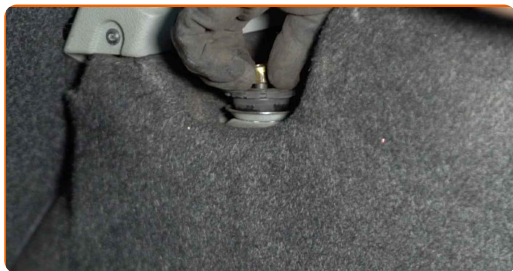
Umiestnite tlmič do oblúka kolesa a zaistite ho.



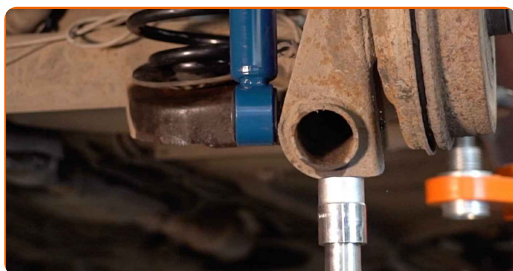
AUTODOC odporúča:

- **Dôležité!** Pri zaskrutkovaní upevňovacích skrutiek držte tlmič. RENAULT CLIO II Skrinka (SB0/1/2_)

20 Zaskrutkujte vrchný upevňovací prvok tlmiča. Neuťahujte ho.



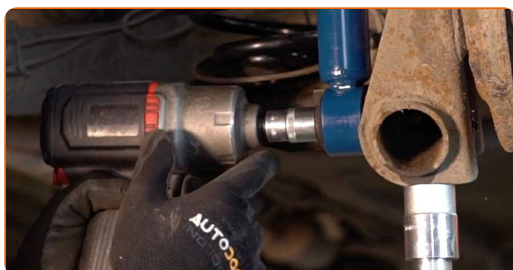
21 Pripojte spodnú časť tlmiča.



22 Nainštalujte upevňovaciu skrutku.



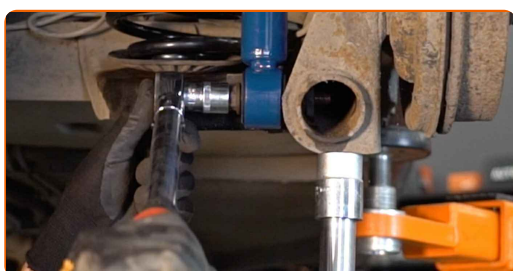
23 Zaskrutkujte spodné upevnenie tlmiča. Použite nástavec č.18.



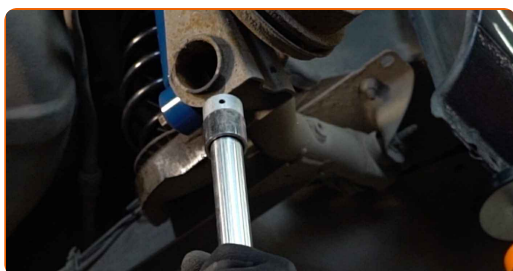
24 Zdvihnite hydraulický prevodový zdvihák o 10-15 cm.



25 Utiahnite spodné upevnenie tmiča. Použite nástavec č.18. Použite momentový kľúč. Utiahnite ju krútiacim momentom 105 Nm.



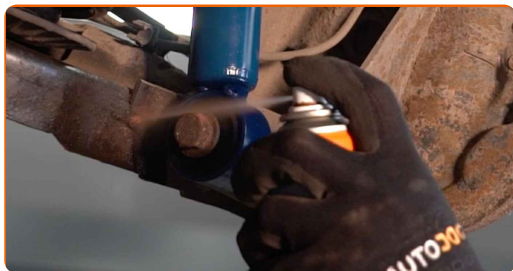
26 Odstráňte upevnenie spod nosníka zadnej nápravy.



Výmena: tmičov pruženia – RENAULT CLIO II Skrinka (SB0/1/2_). Profesionáli odporúčajú:

- Zdvihák s hydraulickými prevodmi pomaly, hladko a bez trhania dajte dolu, aby sa nepoškodili zostavy a mechanizmy.

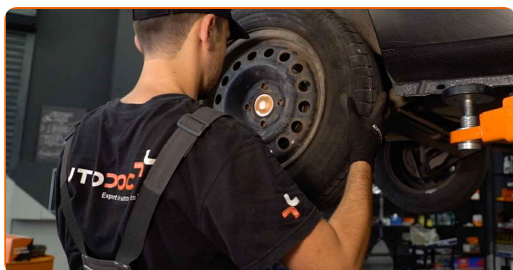
27 Natrite upevňovacie prvky tmiča. Použite medené mazivo.



28 Natrite povrch v mieste kontaktu ráfu kolesa s bubnovou brzdou. Použite medené mazivo.



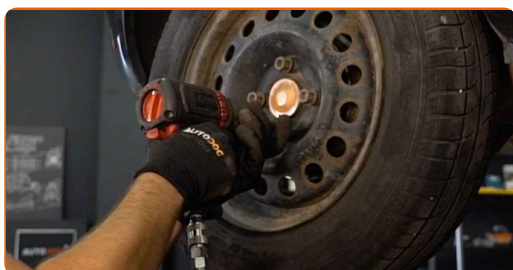
29 Nainštalujte koleso.



Výmena: tmičov pruženia – RENAULT CLIO II Skrinka (SB0/1/2_). Tip od AUTODOC:

- Na zabránenie zraneniu držte koleso pri zaskrutkovaní upevňovacích skrutiek.

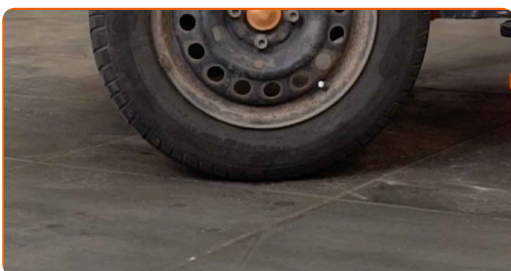
30 Zaskrutkujte skrutky kolies. Použite rázový nástavec na koleso č. 19.



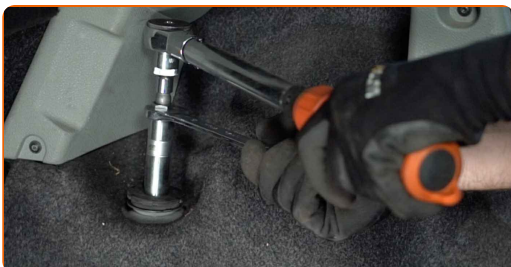
- 31** Dajte auto dolu a skrutkujte skrutky v krížovom poradí. Použite momentový kľúč. Utiahnite ju krútiacim momentom 90 Nm.



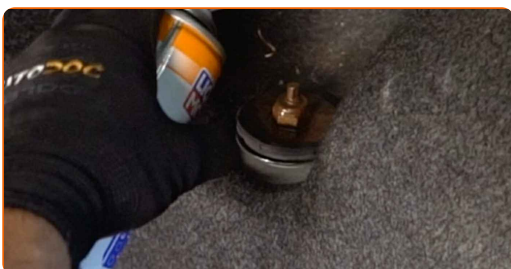
- 32** Odstráňte zdviháky a klíny.



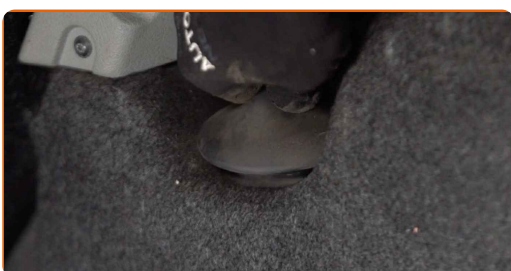
- 33** Utiahnite vrchné upevnenie tlmiča. Použite nástavec č.17. Použite rozperný nástavec na demontáž tlmičov DDN[®]6. Použite momentový kľúč. Utiahnite ju krútiacim momentom 20 Nm.



- 34** Natrite upevňovacie prvky tlmiča. Použite medené mazivo.



- 35** Nainštalujte viečko uloženia horného upevňovacieho prvku tlmiča.



36

Zatvorte kryt batožinového priestoru.

VÝBORNE! 

ZOBRAZIŤ VIAC TUTORIÁLOV

AUTODOC – NÁHRADNÉ DIELY NAJVYŠŠEJ KVALITY ZA VÝBORNÚ CENU, A TO VŠETKO ONLINE

AUTODOC MOBILNÁ APLIKÁCIA: ZACHYŤTE SKVELÉ AKCIE PRI POHODLNOM NAKUPOVANÍ



+ AUTODOC

GET IT ON  **Google Play**

 **Download on the App Store**

Download

OBROVSKÝ VÝBER NÁHRADNÝCH DIELOV PRE VAŠE AUTO

TLMIČE PRUŽENIA: ŠIROKÝ VÝBER

i **VYHLÁSENIE O ODMIETNUTÍ ZODPOVEDNOSTI:**

Dokument obsahuje iba všeobecné odporúčania, ktoré pre vás môžu byť užitočné pri svojpomocnej oprave vášho auta alebo pri výmene niektorých dielov. AUTODOC nezodpovedá za poškodenie, zranenie alebo za škodu na majetku, spôsobenú opravou alebo výmenou dielov následkom nesprávneho použitia alebo nesprávneho pochopenia uvedených informácií.

AUTODOC neberie zodpovednosť za žiadne možné chyby alebo nejasnosti uvedené v tomto návode. Uvedené informácie majú iba informatívny charakter a nie je možné ich zameniť s radami od odborníkov.

AUTODOC neberie zodpovednosť za nesprávne alebo rizikové používanie vybavenia, náradia alebo náhradných dielov. AUTODOC odporúča byť pri výmene alebo oprave opatrný a prísne dodržiavať všetky bezpečnostné pravidlá. Pamätajte si: používanie dielov nízkej kvality nezaručí vášmu autu dostatočnú mieru bezpečnosti na cestách.

© Copyright 2023 – Všetok obsah na tejto stránke, a najmä texty, fotografie a grafika, je chránený zákonom o autorských právach. Všetky práva, vrátane práva na kopírovanie, zverenie tretím stranám, práva na úpravu a preklad, vlastní spoločnosť AUTODOC SE.