



Ako vymeniť predné
ložisko kolesa na
RENAULT Clio II Van –
návod na výmenu

PODOBNÝ VIDEO TUTORIÁL



Toto video ukazuje proces výmeny podobnej súčiastky na inom vozidle

Dôležité!

Tento proces výmeny môžete použiť pre model:

RENAULT Clio II Van 1.9 D, RENAULT Clio II Van 1.5 dCi, RENAULT Clio II Van 1.6,
RENAULT Clio II Van 1.9 DTi

Postup sa môže mierne meniť podľa dizajnu auta.

Tento tutoriál bol vytvorený na základe procesu výmeny pre podobnú súčiastku na aute: RENAULT Clio III Hatchback (BR0/1, CR0/1) 1.5 dCi

VÝMENA: LOŽISKA KOLESA – RENAULT CLIO II VAN.
Zoznam potrebných nástrojov:



- Drôtená kefa
- Sprej WD-40
- Čistič brzd
- Medené mazivo
- Momentový kľúč
- Kombinačný kľúč č.16
- Kombinačný kľúč č.18
- Hviezdicový nástavec Torx T30
- Nástavec č. 10
- Nástavec č. 16
- Nástavec č. 17
- Nástavec č. 18
- Nástavec č. 30
- Úderová rázová hlavica na matice kolies č.17
- Sada vložky a orechu ložiska
- Ráčňový kľúč
- Vratidlo
- Kladivo
- Priebojník
- Plochý sekáč
- Plochý Skrutkovač
- Kliešte na segrovky
- Nástroj na odstránenie spony
- 3-ramenný sťahovák ozubených koliesok
- Sťahovák guľového čapu
- Separátor ložísk
- Zverák
- Páčidlo
- Klin pod koleso auta

Kúpiť nástroje

Výmena: ložiska kolesa – RENAULT Clio II Van. Tip od odborníkov z AUTODOC:

- Nepoužívajte opätovne ložisko vášho auta RENAULT Clio II Van.
- Proces výmeny ložiska náboja kolesa je totožný pre obe kolesá na rovnakej náprave.
- Prosím pozor: všetky práce na aute - RENAULT Clio II Van – sa musia vykonávať pri vypnutom motore.

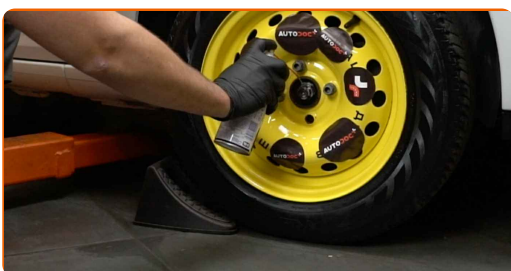
VÝMENU USKUTOČNITE V NASLEDUJÚCOM PORADÍ:

1 Kolesá auta zaistíte pomocou klinov.

2 Uvoľnite upevňovacie skrutky kolesa. Použite rázový nástavec na koleso č. 17.



3 Vyčistíte upevňovací prvok hnacieho hriadeľa. Použijete sprej WD-40.



4 Odskrutkujte upevňovací prvok spojujúci hnací hriadeľ a náboj kolesa. Použite nástavec č.30. Použite vratidlo.



5 Zdvihnite prednú časť vozidla a zaistite vozidlo na podperách.

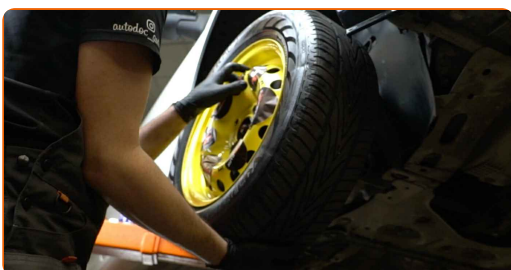
6 Odskrutkujte skrutky kolies.



AUTODOC odporúča:

- Upozornenie! Pre vyhnutie sa zraneniu držte koleso pri odskrutkovaní upevňovacích skrutiek. RENAULT Clio II Van

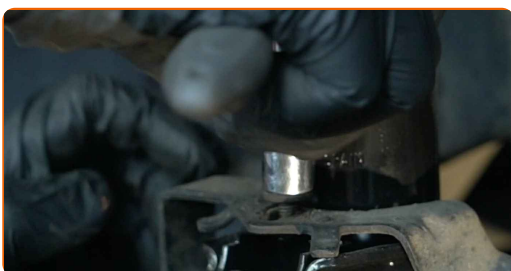
7 Odstráňte koleso.



8 Odpojte vodiče snímača ABS. Použite páčidlo.



9 Odskrutkujte upevňovaciú svorku brzdovej hadičky od vzpery tlmiča. Použite nástavec č.10. Použite ráčňový kľúč.



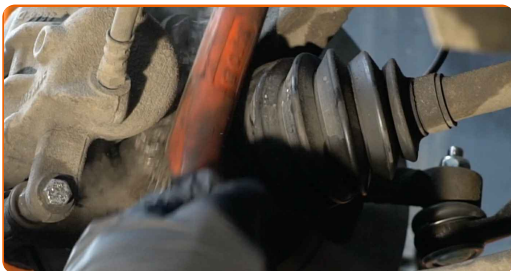
10 Odpojte upevňovaciú svorku brzdovej hadičky.



11 Rozšírte brzdové platničky. Použite páčidlo.

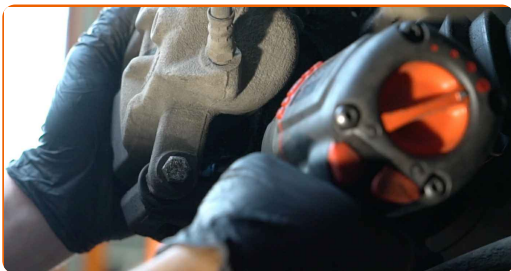


12 Vyčistite upevňovacie prvky držiaka brzdového strmeňa. Použite drôtenú kefu. Použite sprej WD-40.



13

Odskrutkujte upevnenie svorky brzdového strmeňa. Použite nástavec č.18. Použite vratidlo.



14

Odstráňte brzdový strmeň spolu s jeho držiakom.



Výmena: ložiska kolesa – RENAULT Clio II Van. Odporúčajú odborníci z AUTODOC:

- Priviažte strmeň k zaveseniu kolies alebo ku karosérii drôtikom bez odpojenia od brzdovej hadičky, aby sa predišlo strate tlaku v brzdovom systéme.
- Uistite sa, že brzdový strmeň nevisí na brzdovej hadičke.
- Po odstránení brzdového strmeňa nestláčajte brzdový pedál. Vypadol by totiž piest z brzdového valca, vyliala by sa brzdová kvapalina a systém by stratil tlak.

15 Vyčistite upevňovacie prvky brzdového kotúča. Použite drôtenú kefu. Použite sprej WD-40.



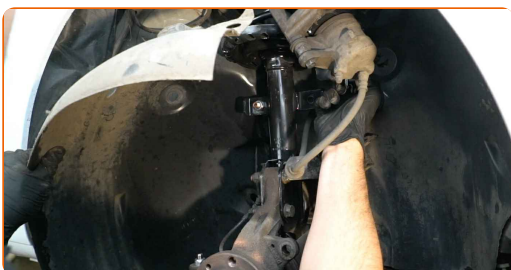
16 Odskrutkujte upevnenie brzdového kotúča. Použite hviezdicový Torx T30. Použite ráčňový kľúč.



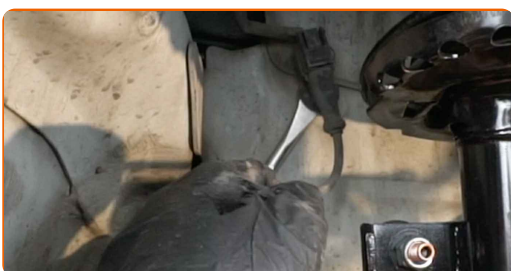
17 Odstráňte brzdový kotúč.



18 Odstráňte kryt oblúku kola. Použite nástroj na odstránenie spony.



19 Odpojte vodiče snímača ABS. Použite nástroj na odstránenie spony.



20 Odpojte konektor ABS snímača.



21 Vyčistite všetky spojenia ramena. Použite drôtenú kefu. Použite sprej WD-40.



22 Odskrutkujte upevnenie guľového čapu a tiahla riadenia. Použite kombinačný kľúč č.16. Použite nástavec č.16. Použite vratidlo.



23 Odstráňte upevňovaciu skrutku.



- 24** Vyčistite upevnenie spájajúce čap tiahla riadenia k hlave ložiska čapu kola. Použite drôtenú kefu. Použite sprej WD-40.



- 25** Odskrutkujte koncovú skrutku kĺbu riadenia. Použite nástavec č.17. Použite ráčňový kľúč.



- 26** Odpojte koncovku tiahla od kĺbu riadenia. Použite sťahovák na guľové čapy.



- 27** Odskrutkujte upevňovací prvok spájajúci hnací hriadeľ a náboj kola. Použite nástavec č.30. Použite ráčňový kľúč.



- 28** Odskrutkujte spodný upevňovací prvok spájajúci vzperu tlmiča a hlavu ložiska čapu kola. Použite kombinačný kľúč č.18. Použite nástavec č.18. Použite ráčňový kľúč.



- 29** Uvoľnite upevňovací prvok, ktorý spája guľový čap ovládacieho ramena k hlave ložiska čapu. Použite plochý sekáč na kov. Použite kladivo.



- 30** Odpojte guľový čap od čapu riadenia. Použite páčidlo.



- 31** Odpojte hnací hriadeľ od hlavy ložiska čapu.



Výmena: ložiska kola – RENAULT Clio II Van. AUTODOC odporúča:

- Uistite sa, že hnací hriadeľ nie je bez záťaže (keď je auto zdvihnuté).

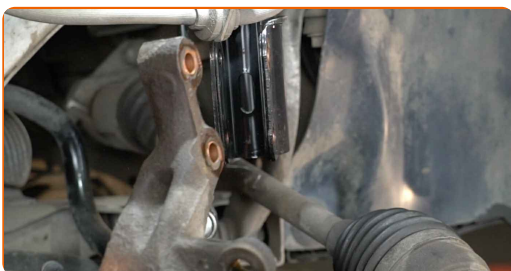
32

Odstráňte upevňovacie skrutky.



33

Odpojte kĺb riadenia od vzpery tlmiča.



34

Odstráňte kĺb riadenia spolu s nábojom.

35

Vo zveráku zovrite náboj kola spolu s ložiskom.



36 Vyčistite upevnenie ABS snímača. Použite drôtenú kefu. Použite sprej WD-40.



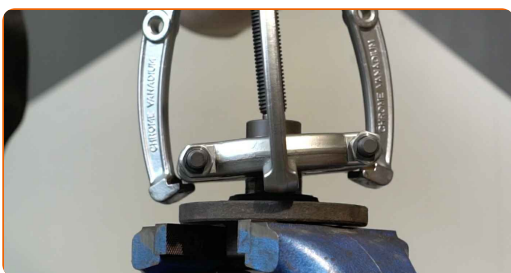
37 Odpojte snímač ABS. Použite plochý skrutkovač.



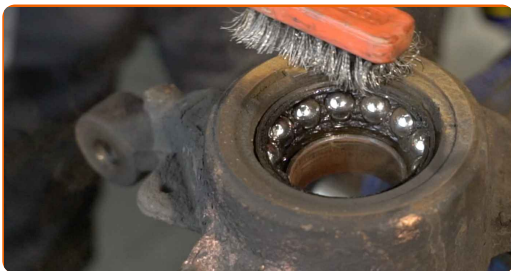
38 Odstráňte náboj kolesa z kĺbu riadenia. Použite priebojník. Použite kladivo.



39 Vytlačte vnútornú koľajničku ložiska z náboja kolesa. Použite 3-ramenný sťahovák ozubených koliesok. Použite separátor ložísk.



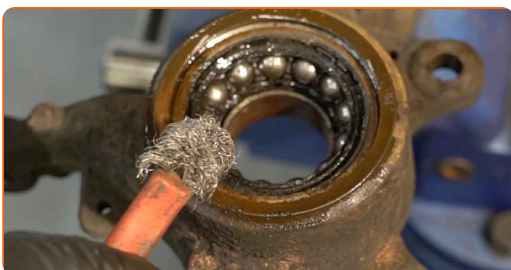
40 Vyčistite zádržný krúžok ložiska náboja kola. Použite drôtenú kefu. Použite sprej WD-40.



41 Odstráňte zádržný krúžok ložiska náboja kola. Použite kliešte na segrovky. Použite plochý skrutkovač.

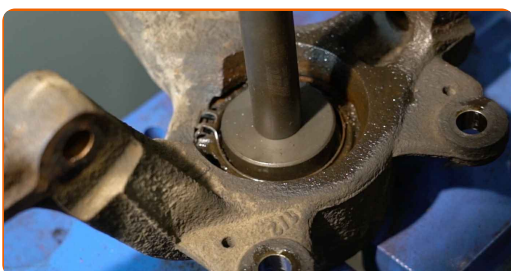


42 Vyčistite montážny otvor ložiska náboja. Použite drôtenú kefu. Použite sprej WD-40.



43 Uvoľnite zverák a vytiahnite náboj kola spolu s ložiskom.

44 Vytlačte ložisko náboja kola. Použite sadu vložky a orechu ložiska.



45

Vyčistite montážny otvor ložiska náboja. Použite drôtenú kefu. Použite sprej WD-40.



46

Vtlačte nové ložisko do kĺbu riadenia. Použite sadu vložky a orechu ložiska.

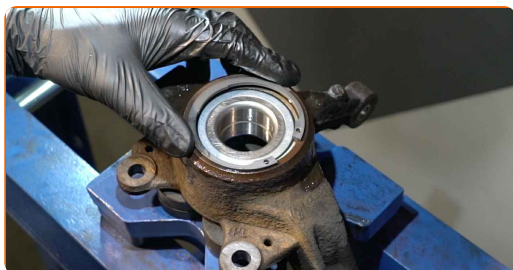


Výmena: ložiska kolesa – RENAULT Clio II Van. Tip od AUTODOC:

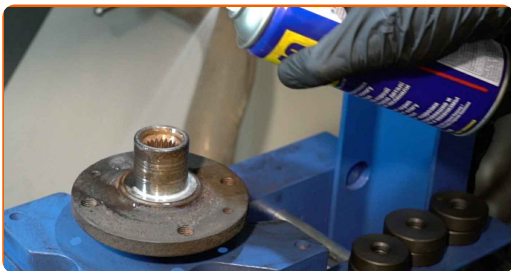
- Skontrolujte a uistite sa, že ložisko náboja kolesa je v správnej polohe. Zabráňte jeho nevyrovnaniu.
- Prestaňte tlačiť na povrch ložiska ihneď po tom, ako zapadlo do svojej montážnej pozície.

47

Nainštalujte zádržný krúžok ložiska náboja kolesa. Použite kliešte na segrovky.



48 Natrite upevňovacie prvky ložiska náboja kola. Použite sprej WD-40.

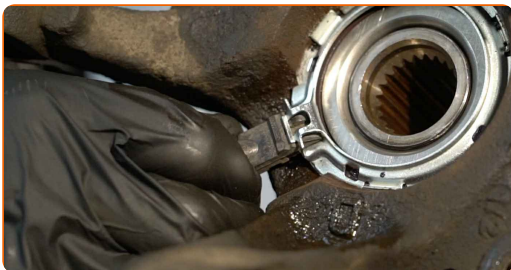


49 Nainštalujte náboj kola na kĺb riadenia. Použite sadu vložky a orechu ložiska.

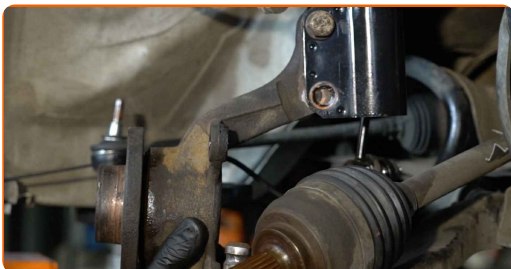


50 Nainštalujte čap nápravy spolu s nábojom kola.

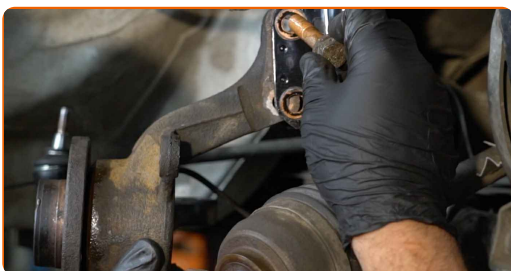
51 Zapojte snímač ABS.



52 Upevnite vzpery tlmiča k tiahlu riadenia.



53 Nainštalujte upevňovacie skrutky.



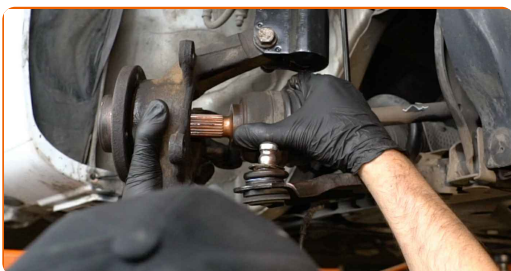
54

Natrite drážky homokinetického kľbu hnacieho hriadeľa. Použite drôtenú kefu. Použite sprej WD-40.



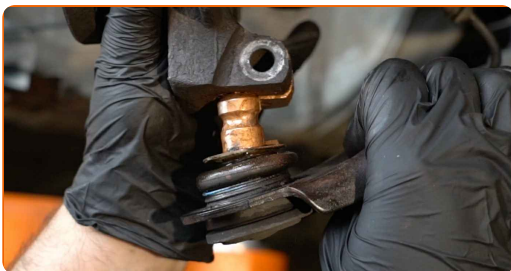
55

Nainštalujte hnací hriadeľ.



56

Spojte guľový čap a kľb tiahla riadenia.



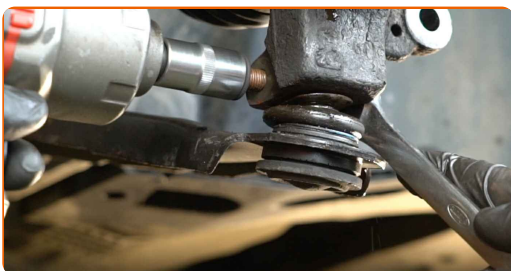
57

Nainštalujte upevňovaciu skrutku.



58

Zaskrutkujte upevňovacie prvky guľového čapu. Použite kombinačný kľúč č.16. Použite nástavec č.16. Použite vratidlo.



59

Pripojte koncovku kĺbu riadenia ku kĺbu riadenia.



60

Zaskrutkujte upevňovacu maticu, ktorá spája čap tiahla riadenia k hlave ložiska čapu riadenia. Použite nástavec č.17. Použite ráčňový kľúč.



61

Utiahnite spodné upevňovacie prvky spájajúce vzperu tlmiča k hlave ložiska čapu. Použite kombinačný kľúč č.18. Použite nástavec č.18. Použite momentový kľúč. Utiahnite ju krútiacim momentom 105 Nm.



62

Utiahnite upevňovacu maticu spájajúcu čap tiahla riadenia k hlave ložiska čapu kola. Použite nástavec č.17. Použite momentový kľúč. Utiahnite ju krútiacim momentom 35 Nm.



- 63** Uťahnite upevnenie guľového čapu. Použite kombinačný kľúč č.16. Použite nástavec č.16. Použite momentový kľúč. Uťahnite ju krútiacim momentom 60 Nm.



- 64** Zaskrutkujte maticu hnacieho hriadeľa. Použite nástavec č.30. Použite ráčňový kľúč.



- 65** Vyčistite náboj. Použite drôtenú kefu. Natrite kontaktný povrch. Použite medené mazivo.



- 66** Nainštalujte brzdový kotúč.



- 67** Upevnite upevnenie brzdového kotúča. Použite hviezdicový Torx T30. Použite momentový kľúč. Utiahnite ju krútiacim momentom 9 Nm.



- 68** Nainštalujte brzdový strmeň spolu s jeho držiakom.



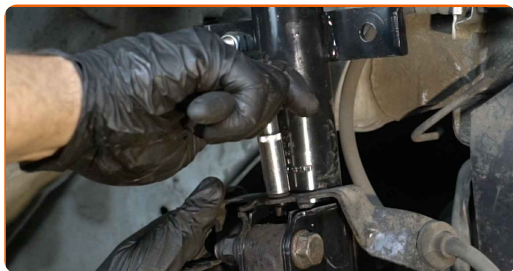
- 69** Upevnite svorku brzdového strmeňa. Použite nástavec č.18. Použite momentový kľúč. Utiahnite ju krútiacim momentom 105 Nm.



- 70** Zaistite upevňovaciu svorku brzdovej hadičky.



71 Upevnite upevňovací svorku brzdovej hadičky k vzpere tlmiča. Použite nástavec č.10. Použite ráčňový kľúč.



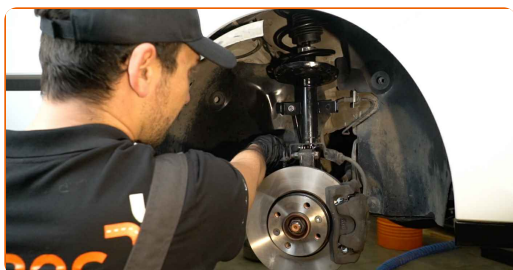
72 Zapojte konektory ABS snímača.



73 Pripevnite konektor ABS snímača.



74 Nainštalujte kryt oblúku kola do svojej montážnej pozície.



75 Natrite upevňovacie prvky tlmiča. Natrite upevňovacie prvky guľového čapu. Natrite upevnenie spájajúce čap tiahla riadenia k hlave ložiska čapu. Použite medené mazivo.

76

Natrite povrch, kde je brzdový kotúč v kontakte s ráfikom kola. Použite medené mazivo.



77

Vyčistite povrch brzdového kotúča. Použite čistič brzd.



AUTODOC odporúča:

- Výmena: ložiska kola – RENAULT Clio II Van. Po aplikovaní spreja niekoľko minút počkajte.

78

Nainštalujte koleso.



Výmena: ložiska kola – RENAULT Clio II Van. Odporúčajú odborníci z AUTODOC:

- Na zabránenie zraneniu držte koleso pri zaskrutkovaní upevňovacích skrutiek.

79

Zaskrutkujte skrutky kolies. Použite rázový nástavec na koleso č. 17.



80

Dajte auto na zem.

81

Utiahnite maticu hnacieho hriadeľa. Použite nástavec č.30. Použite momentový kľúč. Utiahnite ju krútiacim momentom 280 Nm.



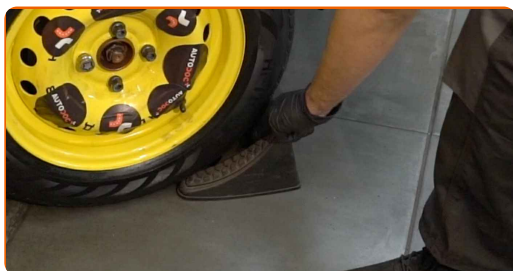
82

Utiahnite skrutky kolies využitím krížového vzoru utiahnutia. Použite rázový nástavec na koleso č. 17. Použite momentový kľúč. Utiahnite ju krútiacim momentom 105 Nm.



83

Odstráňte zdviháky a klíny.



VÝBORNE! 

ZOBRAZIŤ VIAC TUTORIÁLOV

AUTODOC – NÁHRADNÉ DIELY NAJVYŠŠEJ KVALITY ZA VÝBORNÚ CENU, A TO VŠETKO ONLINE

**AUTODOC MOBILNÁ APLIKÁCIA: ZACHYŤTE SKVELÉ AKCIE PRI
POHODLNOM NAKUPOVANÍ**



+ AUTODOC

GET IT ON
Google Play

Download on the
App Store

Download

OBROVSKÝ VÝBER NÁHRADNÝCH DIELOV PRE VAŠE AUTO

LOŽISKO KOLESA: ŠIROKÝ VÝBER

i VYHLÁSENIE O ODMIETNUTÍ ZODPOVEDNOSTI:

Dokument obsahuje iba všeobecné odporúčania, ktoré pre vás môžu byť užitočné pri svojpomocnej oprave vášho auta alebo pri výmene niektorých dielov. AUTODOC nezodpovedá za poškodenie, zranenie alebo za škodu na majetku, spôsobenú opravou alebo výmenou dielov následkom nesprávneho použitia alebo nesprávneho pochopenia uvedených informácií.

AUTODOC neberie zodpovednosť za žiadne možné chyby alebo nejasnosti uvedené v tomto návode. Uvedené informácie majú iba informatívny charakter a nie je možné ich zameniť s radami od odborníkov.

AUTODOC neberie zodpovednosť za nesprávne alebo rizikové používanie vybavenia, náradia alebo náhradných dielov. AUTODOC odporúča byť pri výmene alebo oprave opatrný a prísne dodržiavať všetky bezpečnostné pravidlá. Pamätajte si: používanie dielov nízkej kvality nezaručí vášmu autu dostatočnú mieru bezpečnosti na cestách.

© Copyright 2022 – Všetok obsah na tejto stránke, a najmä texty, fotografie a grafika, je chránený zákonom o autorských právach. Všetky práva, vrátane práva na kopírovanie, zverenie tretím stranám, práva na úpravu a preklad, vlastní spoločnosť AUTODOC GmbH.