



Ako vymeniť ozubený
klinového na **RENAULT**
Kangoo II Be Bop (KW) –
návod na výmenu

PODOBNÝ VIDEO TUTORIÁL



Toto video ukazuje proces výmeny podobnej súčiastky na inom vozidle

Dôležité!

Tento proces výmeny môžete použiť pre model:

RENAULT Kangoo II Be Bop (KW) 1.5 dCi, RENAULT Kangoo II Be Bop (KW) 1.6

Postup sa môže mierne meniť podľa dizajnu auta.

Tento tutoriál bol vytvorený na základe procesu výmeny pre podobnú súčiastku na aute: RENAULT Clio III Hatchback (BR0/1, CR0/1) 1.5 dCi

VÝMENA: OZUBENEHO KLINOVÉHO REMEŇA –
RENAULT KANGOO II BE BOP (KW). POTREBNÉ
NÁSTROJE:



- Momentový kľúč
- Kombináčny kľúč č.10
- Kombináčny kľúč č.16
- Nástavec č. 13
- Úderová rázová hlavica na matice kolies č.17
- Ráčňový kľúč
- Nástroj na odstránenie spony
- Chránič blatníka
- Klin pod koleso auta

Kúpiť nástroje

Výmena: ozubeneho klinového remeňa – RENAULT Kangoo II Be Bop (KW).
AUTODOC odporúča:

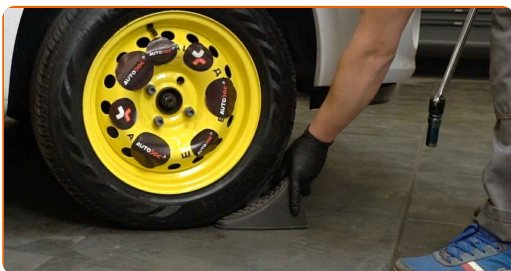
- Celý postup práce vykonajte pri vypnutom motore.

VÝMENA: OZUBENEHO KLINOVÉHO REMEŇA – RENAULT KANGOO II BE BOP (KW). POSTUPOJTE PODĽA NASLEDOVNÉHO PROCESU:

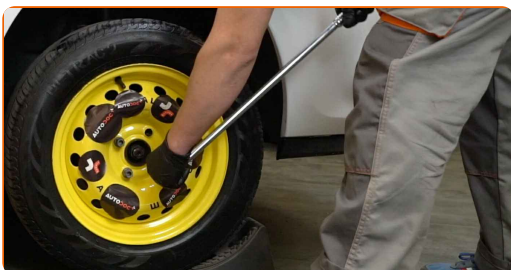
1 Otvorte kapotu.

2 Na ochranu laku a farby a plastových prvkov auta použite ochranné kryty na blatníky.

3 Kolesá auta zaistíte pomocou klinov.



4 Uvoľnite upevňovacie skrutky kolesa. Použite rázový nástavec na koleso č. 17.



5 Zdvihnite prednú časť vozidla a zaistíte vozidlo na podperách.

6

Odskrutkujte skrutky kolies.



AUTODOC odporúča:

- Dôležité! Pri odskrutkovaní upevňovacích skrutiek držte koleso. RENAULT Kangoo II Be Bop (KW)

7

Odstráňte koleso.



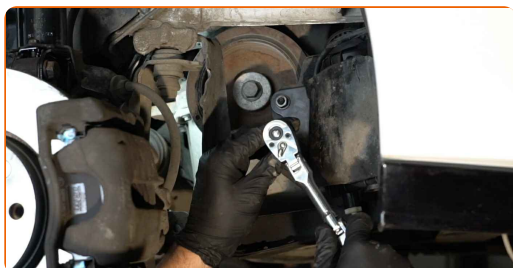
8

Odstráňte kryt oblúku kolesa. Použite nástroj na odstránenie spony.



9

Odskrutkujte fixačné skrutky svorky palivového filtra. Použite nástavec č.13. Použite ráčňový kľúč.



10 Odstráňte upevňovací svorku palivového filtra.



11 Odsrutkujte fixačné skrutky svorky palivového filtra. Použite kombinačný kľúč č.10.



12 Odstráňte upevňovací svorku palivového filtra.



13 Do strany vytlačte napínavú remenicu ozubeného klinového remeňa. Použite kombinačný kľúč č.16.



14 Odstráňte ozubený klinový remeň.

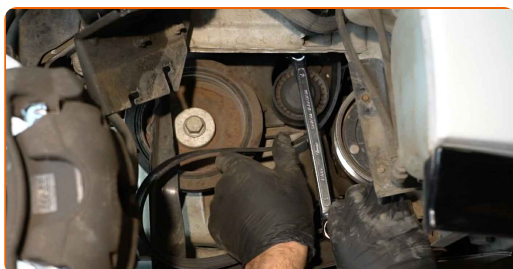


15 Vráťte napínaciu remenicu do svojej pôvodnej polohy.

Výmena: ozubeného klinového remeňa – RENAULT Kangoo II Be Bop (KW).
Tip:

- Skontrolujte stav napínacej remenice a remenice kľukového hriadeľa. V prípade potreby ich vymeňte.

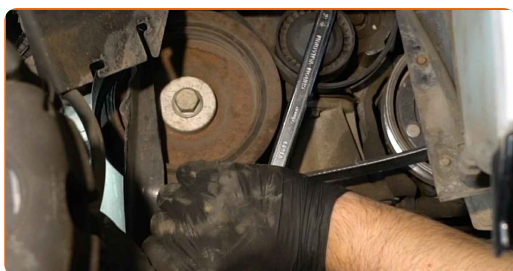
16 Nainštalujte ozubený klinový remeň.



AUTODOC odporúča:

- Uistite sa, že ozubený klinový remeň je pevne usadený na všetkých kladkách.

17 Do strany vytlačte napínaciu remenicu ozubeného klinového remeňa. Použite kombinačný kľúč č.16.



18 Nasadte ozubený klinový remeň na napínaciu remenicu.



19 Vráťte napínaciu remenicu do svojej pôvodnej polohy.



20 Nainštalujte upevňovaciu svorku palivového filtra.



21 Zaskrutkujte fixačné skrutky na svorku palivového filtra. Použite kombinačný kľúč č.10.



22 Nainštalujte upevňovaciu svorku palivového filtra.



23

Zaskrutkujte fixačné skrutky na svorku palivového filtra. Použite nástavec č.13. Použite ráčňový kľúč.



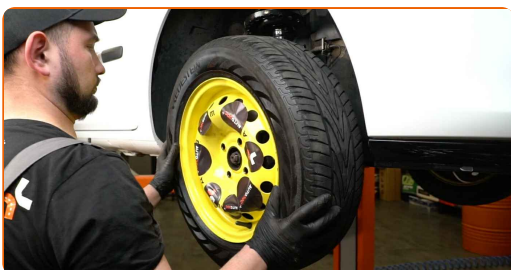
24

Nainštalujte kryt oblúku kola do svojej montážnej pozície.



25

Nainštalujte koleso.

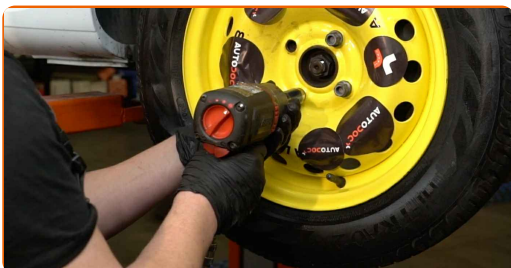


Výmena: ozubeného klinového remeňa – RENAULT Kangoo II Be Bop (KW).
Tip od AUTODOC:

- Na zabránenie zraneniu držte koleso pri zaskrutkovaní upevňovacích skrutiek.

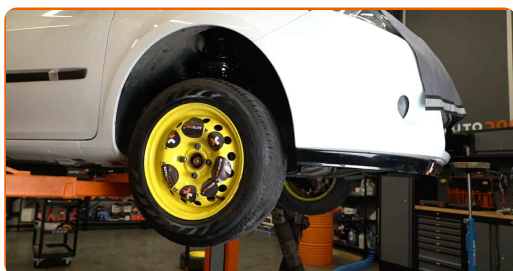
26

Zaskrutkujte skrutky kolies. Použite rázový nástavec na koleso č. 17.



27

Dajte auto dolu a skrutkujte skrutky v krížovom poradí. Použite rázový nástavec na koleso č. 17. Použite momentový kľúč. Uťahnite ju krútiacim momentom 105 Nm.



28

Odstráňte zdviháky a klíny.



29

Motor nechajte niekoľko minút bežať. Je potrebné sa uistiť, že komponenty pracujú správne.

30

Vypnite motor.

31

Odstráňte ochranný kryt blatníka.

32

Zatvorte kapotu.

VÝBORNE! 

ZOBRAZIŤ VIAC TUTORIÁLOV

AUTODOC – NÁHRADNÉ DIELY NAJVYŠŠEJ KVALITY ZA VÝBORNÚ CENU, A TO VŠETKO ONLINE

**AUTODOC MOBILNÁ APLIKÁCIA: ZACHYŤTE SKVELÉ AKCIE PRI
POHODLNOM NAKUPOVANÍ**



+ AUTODOC

GET IT ON
Google Play

Download on the
App Store

Download

OBROVSKÝ VÝBER NÁHRADNÝCH DIELOV PRE VAŠE AUTO

OZUBENÝ KLINOVÝ REMEŇ: ŠIROKÝ VÝBER

i **VYHLÁSENIE O ODMIETNUTÍ ZODPOVEDNOSTI:**

Dokument obsahuje iba všeobecné odporúčania, ktoré pre vás môžu byť užitočné pri svojpomocnej oprave vášho auta alebo pri výmene niektorých dielov. AUTODOC nezodpovedá za poškodenie, zranenie alebo za škodu na majetku, spôsobenú opravou alebo výmenou dielov následkom nesprávneho použitia alebo nesprávneho pochopenia uvedených informácií.

AUTODOC neberie zodpovednosť za žiadne možné chyby alebo nejasnosti uvedené v tomto návode. Uvedené informácie majú iba informatívny charakter a nie je možné ich zameniť s radami od odborníkov.

AUTODOC neberie zodpovednosť za nesprávne alebo rizikové používanie vybavenia, náradia alebo náhradných dielov. AUTODOC odporúča byť pri výmene alebo oprave opatrný a prísne dodržiavať všetky bezpečnostné pravidlá. Pamätajte si: používanie dielov nízkej kvality nezaručí vášmu autu dostatočnú mieru bezpečnosti na cestách.

© Copyright 2022 – Všetok obsah na tejto stránke, a najmä texty, fotografie a grafika, je chránený zákonom o autorských právach. Všetky práva, vrátane práva na kopírovanie, zverenie tretím stranám, práva na úpravu a preklad, vlastní spoločnosť AUTODOC GmbH.