



Ako vymeniť ozubený
klinovéhoho na **RENAULT**
Logan Express (US_) –
návod na výmenu

PODOBNÝ VIDEO TUTORIÁL



Toto video ukazuje proces výmeny podobnej súčiastky na inom vozidle

Dôležité!

Tento proces výmeny môžete použiť pre model:

RENAULT Logan Express (US_) 1.6

Postup sa môže mierne meniť podľa dizajnu auta.

Tento tutoriál bol vytvorený na základe procesu výmeny pre podobnú súčiastku na aute: RENAULT Megane Scenic (JA) 1.6 16V

VÝMENA: OZUBENEHO KLINOVÉHO REMEŇA –
RENAULT LOGAN EXPRESS (US_). POTREBNÉ
NÁSTROJE:



- Momentový kľúč
- Kombinčný kľúč č.13
- Nástavec č. 18
- Úderová rázová hlavica na matice kolies č.19
- Ráčňový kľúč
- Křížový Skrutkovač
- Chránič blatníka
- Klin pod koleso auta

Kúpiť nástroje

AUTODOC odporúča:

- Prosím pozor: všetky práce na aute - RENAULT Logan Express (US_) – sa musia vykonávať pri vypnutom motore.

VÝMENU USKUTOČNITE V NASLEDUJÚCOM PORADÍ:

- 1 Otvorte kapotu.
- 2 Na ochranu laku a farby a plastových prvkov auta použite ochranné kryty na blatníky.
- 3 Kolesá auta zaistíte pomocou klinov. Uvoľnite upevňovacie skrutky kolesa. Použite rázový nástavec na koleso č. 19.



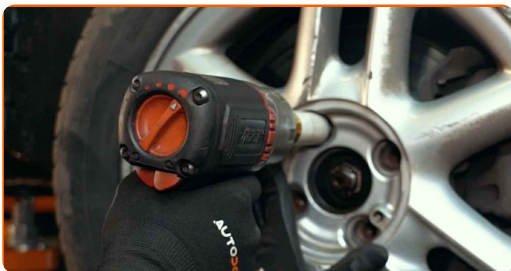
- 4 Zdvihnite auto.

Výmena: ozubeneho klinového remeňa – RENAULT Logan Express (US_). Tip od AUTODOC:

- Ak používate zdvihák, uistite sa, že je položený na plochom povrchu bez akýchkoľvek nerovností.
- Nezabudnite dodatočne zaistiť auto pomocou montážnych podstavcov.

5

Odskrutkujte skrutky kolies.

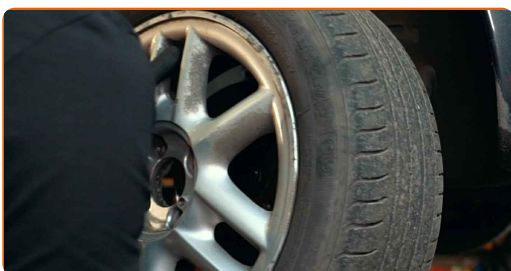


AUTODOC odporúča:

- Upozornenie! Pre vyhnutie sa zraneniu držte koleso pri odskrutkovaní upevňovacích skrutiek. RENAULT Logan Express (US_)

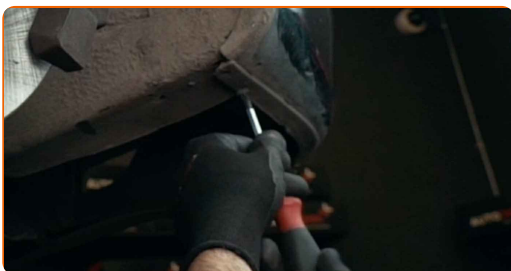
6

Odstráňte koleso.



7

Odskrutkujte a odstráňte upevňovacie prvky krytu oblúku kolesa. Použite krížový skrutkovač PH.



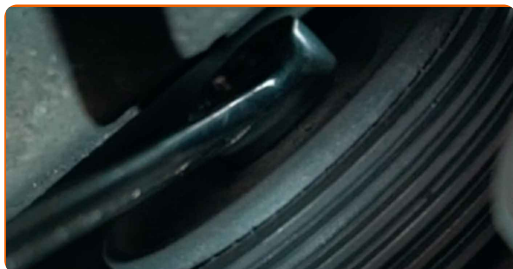
8

Odstráňte kryt oblúku kolesa.



9

Do strany vytláče napínaciu remenicu ozubeného klinového remeňa. Použite kombinačný kľúč č.13



10

Odstráňte ozubený klinový remeň.

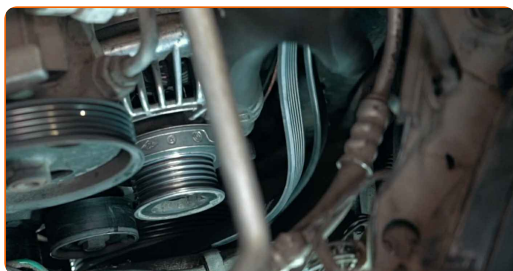


Výmena: ozubeneho klinového remeňa – RENAULT Logan Express (US_).
Profesionáli odporúčajú:

- Skontrolujte stav napínacej remenice a remenice kľukového hriadeľa. V prípade potreby ich vymeňte.

11

Nainštalujte ozubený klinový remeň.



AUTODOC odporúča:

- Uistite sa, že ozubený klinový remeň je pevne usadený na všetkých kladkách.

12

Do strany vytlačte napínaciu remenicu ozubeného klinového remeňa. Použite kombinačný kľúč č.13



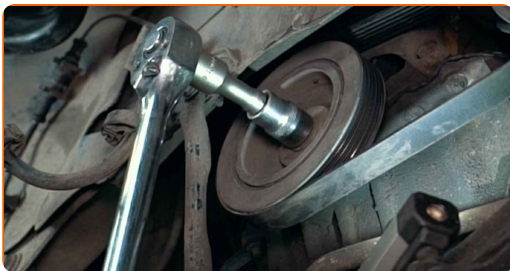
13

Nasajte ozubený klinový remeň na napínaciu remenicu. Vráťte napínaciu remenicu do svojej pôvodnej polohy.



14

Niekoľkokrát otočte kľukovým hriadeľom pre kontrolu, či nový drážkovaný klinový remeň pracuje správne. Použite nástavec č.18. Použite ráčňový kľúč.



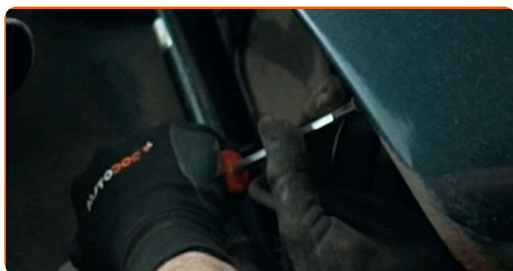
15

Nainštalujte kryt oblúku kola do svojej montážnej pozície.



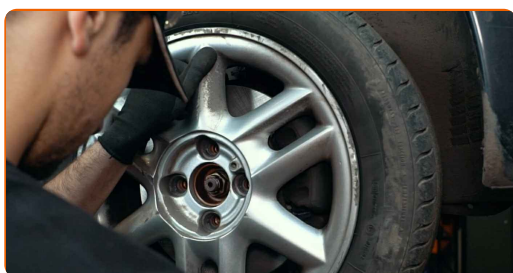
16

Nainštalujte a utiahnite upevňovacie prvky krytu oblúku kolesa. Použite kombinačný kľúč č.13



17

Nainštalujte koleso.



AUTODOC odporúča:

- Dôležité! Pri zaskrutkovaní upevňovacích skrutiek držte koleso. RENAULT Logan Express (US_)

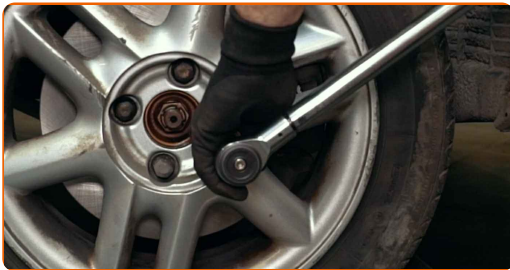
18

Zaskrutkujte skrutky kolies. Použite rázový nástavec na koleso č. 19.



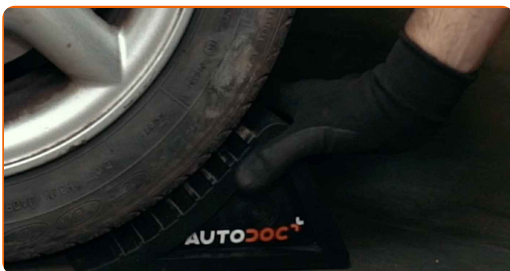
19

Dajte auto dolu a skrutkujte skrutky v krížovom poradí. Použite rázový nástavec na koleso č. 19. Použite momentový kľúč. Utiahnite ju krútiacim momentom 90 Nm.



20

Odstráňte zdviháky a klíny.



21

Motor nechajte niekoľko minút bežať. Je potrebné sa uistiť, že komponenty pracujú správne.

22

Vypnite motor.

23

Odstráňte ochranný kryt blatníka.

24

Zatvorte kapotu.

VÝBORNE! 

ZOBRAZIŤ VIAC TUTORIÁLOV

AUTODOC – NÁHRADNÉ DIELY NAJVYŠŠEJ KVALITY ZA VÝBORNÚ CENU, A TO VŠETKO ONLINE

AUTODOC MOBILNÁ APLIKÁCIA: ZACHYŤTE SKVELÉ AKCIE PRI
POHODLNO M NAKUPOVANÍ











OBROVSKÝ VÝBER NÁHRADNÝCH DIELOV PRE VAŠE AUTO

OZUBENÝ KLINOVÝ REMEŇ: ŠIROKÝ VÝBER

ⓘ VYHLÁSENIE O ODMIETNUTÍ ZODPOVEDNOSTI:

Dokument obsahuje iba všeobecné odporúčania, ktoré pre vás môžu byť užitočné pri svojpomocnej oprave vášho auta alebo pri výmene niektorých dielov. AUTODOC nezodpovedá za poškodenie, zranenie alebo za škodu na majetku, spôsobenú opravou alebo výmenou dielov následkom nesprávneho použitia alebo nesprávneho pochopenia uvedených informácií.

AUTODOC neberie zodpovednosť za žiadne možné chyby alebo nejasnosti uvedené v tomto návode. Uvedené informácie majú iba informatívny charakter a nie je možné ich zameniť s radami od odborníkov.

AUTODOC neberie zodpovednosť za nesprávne alebo rizikové používanie vybavenia, náradia alebo náhradných dielov. AUTODOC odporúča byť pri výmene alebo oprave opatrný a prísne dodržiavať všetky bezpečnostné pravidlá. Pamätajte si: používanie dielov nízkej kvality nezaručí vášmu autu dostatočnú mieru bezpečnosti na cestách.

© Copyright 2022 – Všetok obsah na tejto stránke, a najmä texty, fotografie a grafika, je chránený zákonom o autorských právach. Všetky práva, vrátane práva na kopírovanie, zverenie tretím stranám, práva na úpravu a preklad, vlastní spoločnosť AUTODOC GmbH.