



Ako vymeniť vzduchový
filtr na **RENAULT**
Megane I Van / Kombi
(KA_) – návod na výmenu

PODOBNÝ VIDEO TUTORIÁL



Toto video ukazuje proces výmeny podobnej súčiastky na inom vozidle

Dôležité!

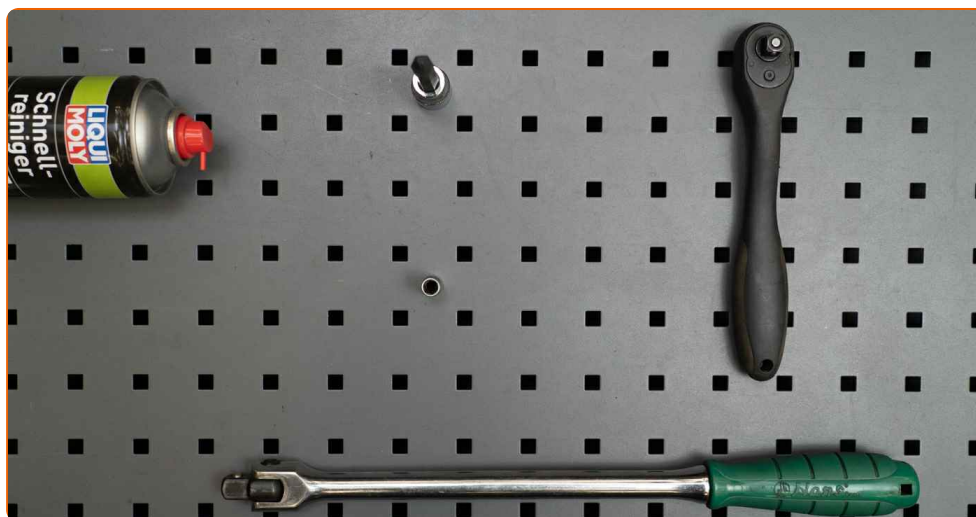
Tento proces výmeny môžete použiť pre model:

RENAULT Megane I Van / Kombi (KA_) 1.4 (KA0D), RENAULT Megane I Van / Kombi (KA_) 1.6 (KA0B, KA04), RENAULT Megane I Van / Kombi (KA_) 1.8 (KA1M), RENAULT Megane I Van / Kombi (KA_) 1.6 BiFuel (KA04), RENAULT Megane I Van / Kombi (KA_) 1.6 BiFuel (KA0B)

Postup sa môže mierne meniť podľa dizajnu auta.

Tento tutoriál bol vytvorený na základe procesu výmeny pre podobnú súčiastku na aute: RENAULT Megane Scenic (JA) 1.6 16V

VÝMENA: VZDUCHOVÝ FILTER – RENAULT MEGANE I
VAN / KOMBI (KA_). NÁSTROJE, KTORÉ MOŽNO
BUDETE POTREBOVAŤ:



- Univerzálny čistiaci sprej
- Nástavec č. 7
- Hviezdicový nástavec Torx T20
- Ráčňový kľúč
- Vratidlo
- Chránič blatníka

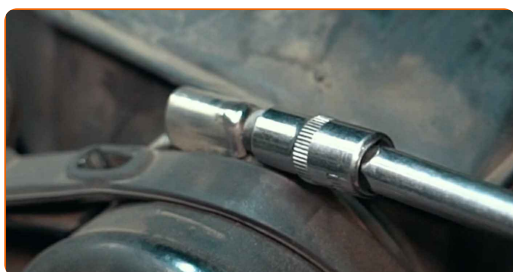
Kúpiť nástroje

Výmena: vzduchový filter – RENAULT Megane I Van / Kombi (KA_). AUTODOC odporúča:

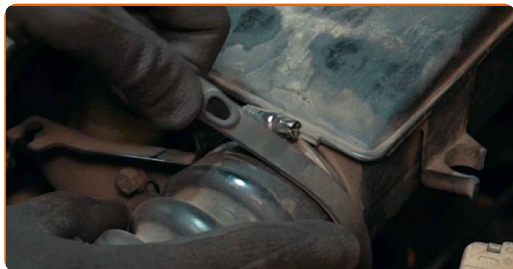
- Dodržiavajte podmienky, odporúčania a požiadavky pre konkrétne diely poskytnuté výrobcom.
- Prosím pozor: všetky práce na aute - RENAULT Megane I Van / Kombi (KA_) – sa musia vykonávať pri vypnutom motore.

VÝMENU USKUTOČNITE V NASLEDUJÚCOM PORADÍ:

- 1 Otvorte kapotu.
- 2 Na ochranu laku a farby a plastových prvkov auta použite ochranné kryty na blatníky.
- 3 Uvoľnite upevňovaciu svorku spájajúcu vzduchové potrubie ku krytu vzduchového filtra. Použite nástavec č.7. Použite ráčňový kľúč.



- 4 Odpojte svorku vzduchovej hadice. Odstráňte hadičku nasávania vzduchu.



5 Odpojte kryt vzduchového potrubia od krytu vzduchového filtra.



6 Odpojte konektor podtlakovej hadice.



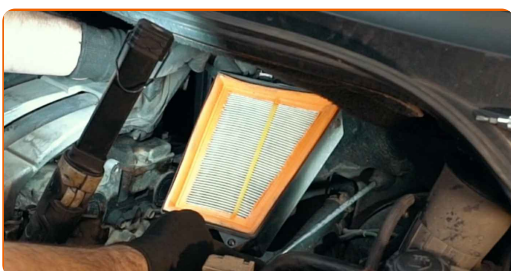
7 Vyčistite upevnenia na kryte vzduchového filtra. Použite viacúčelový čistiaci sprej.



8 Odskrutkujte upevňovacie skrutky uloženia filtra. Použite hviezdicový Torx T20. Použite vratidlo.



9 Odstráňte uloženie vzduchového filtra.



10

Odstráňte filtračný prvok z krytu filtra.



11

Vyčistite kryt vzduchového filtra.



12

Nainštalujte nový filtračný prvok do krytu filtra. Uistite sa, že okraj filtra je tesne pripevnený ku krytu.



AUTODOC odporúča:

- Výmena: vzduchový filter – RENAULT Megane I Van / Kombi (KA_). Zabezpečte, aby bola poloha filtračného prvku správna. Zabráňte vychýleniu z inštaláčnej polohy.
- Vždy používajte iba kvalitné filtre.

13 Nainštalujte uloženie vzduchového filtra.



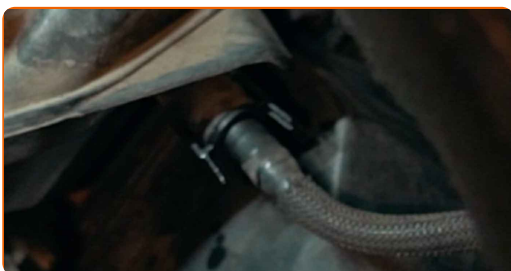
AUTODOC odporúča:

- Pri inštalácii zabráňte vniknutiu prachu a špiny do krytu vzduchového filtra.

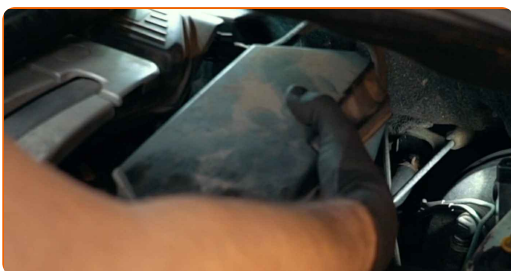
14 Zaskrutkujte upevňovacie skrutky uloženia filtra. Použite hviezdicový Torx T20. Použite vratidlo.



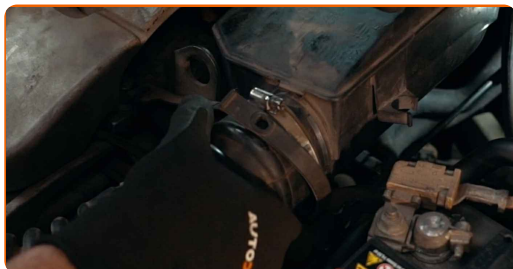
15 Pripevnite konektor podtlakovej hadice.



16 Nainštalujte kryt vzduchového potrubia.



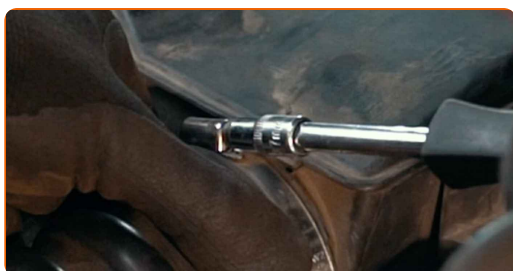
17 Nainštalujte hadičku nasávania vzduchu a zaistite ju.



18 Utiahnite svorku vzduchovej hadice.



19 Zaskrutkujte upevňovaciu svorku spájajúcu vzduchové potrubie ku krytu vzduchového filtra. Použite nástavec č.7. Použite vratidlo.



20 Odstráňte ochranný kryt blatníka.

21 Zatvorte kapotu.

VÝBORNE! 

ZOBRAZIŤ VIAC TUTORIÁLOV

AUTODOC – NÁHRADNÉ DIELY NAJVYŠŠEJ KVALITY ZA VÝBORNÚ CENU, A TO VŠETKO ONLINE

AUTODOC MOBILNÁ APLIKÁCIA: ZACHYŤTE SKVELÉ AKCIE PRI
POHODLNO M NAKUPOVANÍ



AUTODOC

GET IT ON
 Google Play

Download on the
 App Store

Download

OBROVSKÝ VÝBER NÁHRADNÝCH DIELOV PRE VAŠE AUTO

VZDUCHOVÉ FILTRE: ŠIROKÝ VÝBER

(i) VYHLÁSENIE O ODMIETNUTÍ ZODPOVEDNOSTI:

Dokument obsahuje iba všeobecné odporúčania, ktoré pre vás môžu byť užitočné pri svojpomocnej oprave vášho auta alebo pri výmene niektorých dielov. AUTODOC nezodpovedá za poškodenie, zranenie alebo za škodu na majetku, spôsobenú opravou alebo výmenou dielov následkom nesprávneho použitia alebo nesprávneho pochopenia uvedených informácií.

AUTODOC neberie zodpovednosť za žiadne možné chyby alebo nejasnosti uvedené v tomto návode. Uvedené informácie majú iba informatívny charakter a nie je možné ich zameniť s radami od odborníkov.

AUTODOC neberie zodpovednosť za nesprávne alebo rizikové používanie vybavenia, náradia alebo náhradných dielov. AUTODOC odporúča byť pri výmene alebo oprave opatrný a prísne dodržiavať všetky bezpečnostné pravidlá. Pamätajte si: používanie dielov nízkej kvality nezaručí vášmu autu dostatočnú mieru bezpečnosti na cestách.

© Copyright 2022 – Všetok obsah na tejto stránke, a najmä texty, fotografie a grafika, je chránený zákonom o autorských právach. Všetky práva, vrátane práva na kopírovanie, zverenie tretím stranám, práva na úpravu a preklad, vlastní spoločnosť AUTODOC GmbH.