



Ako vymeniť ozubený
klinového na **RENAULT**
MEGANE II Coupé-
Cabriolet (EM0/1_) –
návod na výmenu

PODOBNÝ VIDEO TUTORIÁL



Toto video ukazuje proces výmeny podobnej súčiastky na inom vozidle

Dôležité!

Tento proces výmeny môžete použiť pre model:

RENAULT MEGANE II Coupé-Cabriolet (EM0/1_) 2.0, RENAULT MEGANE II Coupé-Cabriolet (EM0/1_) 1.9 dCi, RENAULT MEGANE II Coupé-Cabriolet (EM0/1_) 2.0 16V Turbo

Postup sa môže mierne meniť podľa dizajnu auta.

Tento tutoriál bol vytvorený na základe procesu výmeny pre podobnú súčiastku na aute: RENAULT SCÉNIC II (JM0/1_) 1.9 dCi

VÝMENA: OZUBENEHO KLINOVÉHO REMEŇA –
 RENAULT MEGANE II COUPÉ-CABRIOLET (EM0/1_).
 POTREBNÉ NÁSTROJE:



- Drôtená kefa
- Medené mazivo
- Nástavec č. 13
- Nástavec č. 16
- Hviezdicový nástavec Torx T25
- Úderová rázová hlavica na matice kolies č.19
- Ráčňový kľúč
- Vratidlo
- Kliešte štiepacie čelné
- Chránič blatníka
- Klin pod koleso auta

Kúpiť nástroje

Výmena: ozubeneho klinového remeňa – RENAULT MEGANE II Coupé-Cabriolet (EM0/1_). AUTODOC odporúča:

- Celý postup práce vykonajte pri vypnutom motore.

VÝMENA: OZUBENEHO KLINOVÉHO REMEŇA – RENAULT MEGANE II COUPÉ-CABRIOLET (EM0/1_). VYKONAJTE NASLEDUJÚCE KROKY:

1 Otvorte kapotu.

2 Na ochranu laku a farby a plastových prvkov auta použite ochranné kryty na blatníky.

3 Kolesá auta zaistíte pomocou klinov.



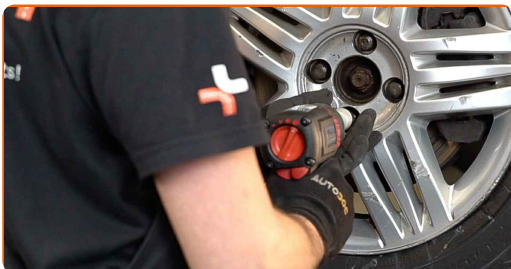
4 Uvoľnite upevňovacie skrutky kolesa. Použite rázový nástavec na koleso č. 19.



5 Zdvihnite auto pomocou zdviháka alebo ho umiestnite nad montážnu jamu.

6

Odskrutkujte skrutky kolies.

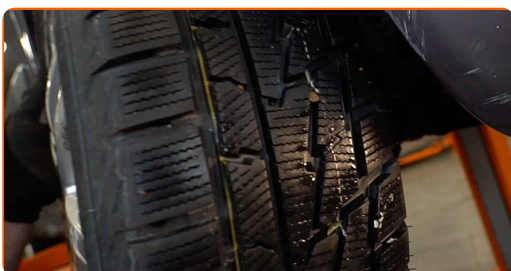


AUTODOC odporúča:

- Dôležité! Pri odskrutkovaní upevňovacích skrutiek držte koleso. RENAULT MEGANE II Coupé-Cabriolet (EM0/1_)

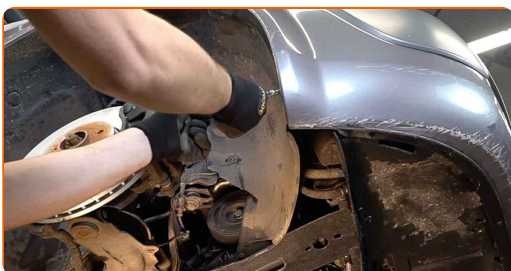
7

Odstráňte koleso.



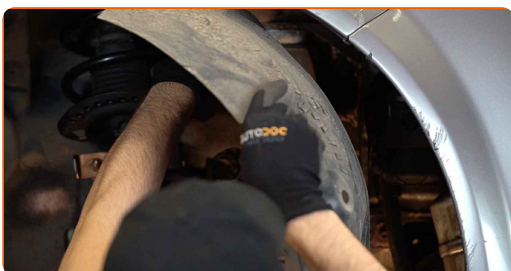
8

Odskrutkujte a odstráňte upevňovacie prvky krytu oblúku kolesa. Použite kliešte štiepacie čelné. Použite hviezdicový Torx T25. Použite ráčňový kľúč.



9

Odstráňte kryt oblúku kolesa.



10 Odskrutkujte upevňovacie prvky spájajúce zosilňovaciu tyč nárazníka a podporný rám. Použite nástavec č.13.



11 Do strany vytlačte napínaciu remenicu ozubeného klinového remeňa. Použite nástavec č.16. Použite vratidlo.



12 Odstráňte ozubený klinový remeň.



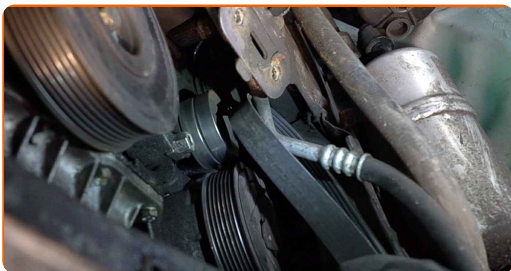
13 Vráťte napínaciu remenicu do svojej pôvodnej polohy.

Výmena: ozubeneho klinového remeňa – RENAULT MEGANE II Coupé-Cabriolet (EM0/1_). Odporúčajú odborníci z AUTODOC:

- Skontrolujte stav napínacej remenice a remenice kľukového hriadeľa. V prípade potreby ich vymeňte.

14

Nainštalujte ozubený klinový remeň.



Výmena: ozubeneho klinového remeňa – RENAULT MEGANE II Coupé-Cabriolet (EM0/1_). Tip od AUTODOC:

- Uistite sa, že ozubený klinový remeň je pevne usadený na všetkých kladkách.

15

Do strany vytlačte napínaciu remenicu ozubeneho klinového remeňa. Použite nástavec č.16. Použite vratidlo.



16

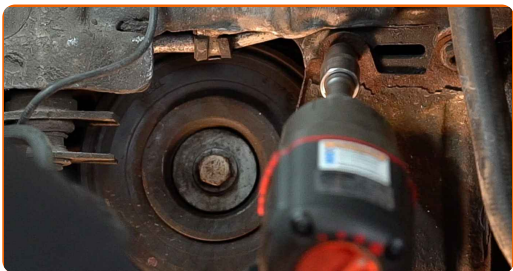
Nasadte ozubený klinový remeň na napínaciu remenicu.

17

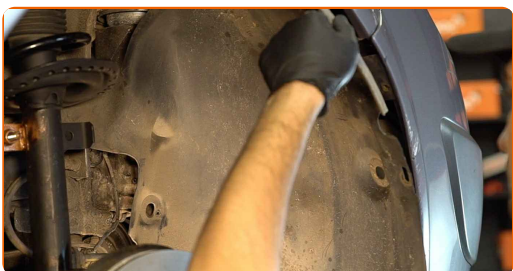
Vráťte napínaciu remenicu do svojej pôvodnej polohy.



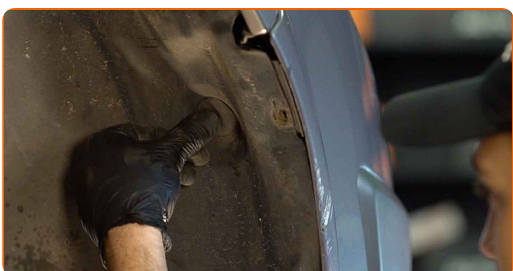
18 Zaskrutkujte upevňovací prvok spájajúci zosilňovaciu tyč nárazníka k podpornému rámu. Použite nástavec č.13.



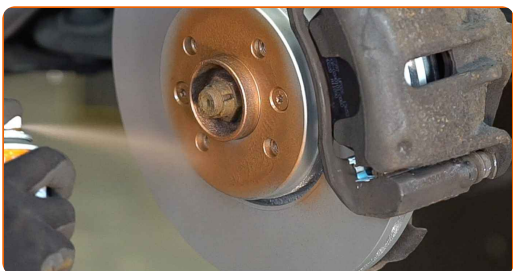
19 Nainštalujte kryt oblúku kola do svojej montážnej pozície.



20 Nainštalujte a utiahnite upevňovacie prvky krytu oblúku kola. Použite hviezdicový Torx T25. Použite ráčňový kľúč.



21 Vyčistite montážny otvor disku kola. Použite drôtenú kefu. Natrite kontaktný povrch. Použite medené mazivo.



22

Nainštalujte koleso.



AUTODOC odporúča:

- Upozornenie! Pre vyhnutie sa zraneniu držte koleso pri zaskrutkovaní upevňovacích skrutiek na auto. RENAULT MEGANE II Coupé-Cabriolet (EM0/1_)

23

Zaskrutkujte skrutky kolies. Použite rázový nástavec na koleso č. 19.



24

Dajte auto dolu a skrutkujte skrutky v krížovom poradí. Použite momentový kľúč. Utiahnite ju krútiacim momentom 110 Nm.



25

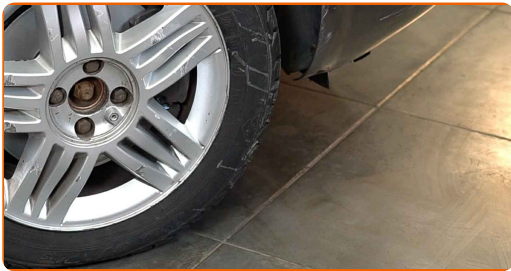
Odstráňte ochranný kryt blatníka.

26

Zatvorte kapotu.

27

Odstráňte zdviháky a klíny.



VÝBORNE! 

ZOBRAZIŤ VIAC TUTORIÁLOV

AUTODOC – NÁHRADNÉ DIELY NAJVYŠŠEJ KVALITY ZA VÝBORNÚ CENU, A TO VŠETKO ONLINE

AUTODOC MOBILNÁ APLIKÁCIA: ZACHYŤTE SKVELÉ AKCIE PRI POHODLNOM NAKUPOVANÍ



+ AUTODOC

GET IT ON  **Google Play**

 **Download on the App Store**

Download

OBROVSKÝ VÝBER NÁHRADNÝCH DIELOV PRE VAŠE AUTO

OZUBENÝ KLINOVÝ REMEŇ: ŠIROKÝ VÝBER

i **VYHLÁSENIE O ODMIETNUTÍ ZODPOVEDNOSTI:**

Dokument obsahuje iba všeobecné odporúčania, ktoré pre vás môžu byť užitočné pri svojpomocnej oprave vášho auta alebo pri výmene niektorých dielov. AUTODOC nezodpovedá za poškodenie, zranenie alebo za škodu na majetku, spôsobenú opravou alebo výmenou dielov následkom nesprávneho použitia alebo nesprávneho pochopenia uvedených informácií.

AUTODOC neberie zodpovednosť za žiadne možné chyby alebo nejasnosti uvedené v tomto návode. Uvedené informácie majú iba informatívny charakter a nie je možné ich zameniť s radami od odborníkov.

AUTODOC neberie zodpovednosť za nesprávne alebo rizikové používanie vybavenia, náradia alebo náhradných dielov. AUTODOC odporúča byť pri výmene alebo oprave opatrný a prísne dodržiavať všetky bezpečnostné pravidlá. Pamätajte si: používanie dielov nízkej kvality nezaručí vášmu autu dostatočnú mieru bezpečnosti na cestách.

© Copyright 2023 – Všetok obsah na tejto stránke, a najmä texty, fotografie a grafika, je chránený zákonom o autorských právach. Všetky práva, vrátane práva na kopírovanie, zverenie tretím stranám, práva na úpravu a preklad, vlastní spoločnosť AUTODOC SE.