

Podobný video tutoriál



Toto video ukazuje proces výmeny podobnej súčiastky na inom vozidle

Dôležité!

Tento proces výmeny môžete použiť pre model:

RENAULT MEGANE II Kombi (KM0/1_) 1.9 dCi, RENAULT MEGANE II Kombi (KM0/1_) 1.4, RENAULT MEGANE II Kombi (KM0/1_) 1.6, RENAULT MEGANE II Kombi (KM0/1_) 2.0, RENAULT MEGANE II Kombi (KM0/1_) 1.5 dCi (KM0F, KM0T, KM2B), RENAULT MEGANE II Kombi (KM0/1_) 1.5 dCi (KM02, KM13), RENAULT MEGANE II Kombi (KM0/1_) 1.5 dCi, RENAULT MEGANE II Kombi (KM0/1_) 1.5 dCi (KM1F), RENAULT MEGANE II Kombi (KM0/1_) 1.6 16V, RENAULT MEGANE II Kombi (KM0/1_) 1.6 16V Hi-Flex, RENAULT MEGANE II Kombi (KM0/1_) 1.6 LPG 16V

Postup sa môže mierne meniť podľa dizajnu auta.

Tento tutoriál bol vytvorený na základe procesu výmeny pre podobnú súčiastku na aute: RENAULT SCÉNIC II (JM0/1_) 1.9 dCi

club.autodoc.sk

1-14

Výmena: brzdových kotúčov - RENAULT MEGANE II Kombi (KM0/1_). Nástroje, ktoré budete potrebovať:



- Drôténá kefa
- Sprej WD-40
- Cistič brzd
- Medené mazivo
- Kombinačný kľúč č.15
 - Nástavec č. 13
 - Nástavec č. E16
 - Nástavec č. 30
- Úderová rázová hlavica na matice kolies č.19

- Ráčhový kľúč
- Momentový kľúč
- Prípravok na zatlačenie brzdových piestov
- Vratidlo
- Kladivo
- Gumové kladivo
- Páčidlo
- Klin pod koleso auta

[Kúpiť nástroje](http://club.autodoc.sk)

club.autodoc.sk

2-14

Výmena: brzdových kotúčov - RENAULT MEGANE II Kombi (KM0/1_). AUTODOC odporúča:

- Vymeňte brzdové kotúče na aute RENAULT MEGANE II Kombi (KM0/1_) v kompletnom sete na každej náprave, bez ohľadu na stav jednotlivých komponentov. Zaručí to rovnomerné brzdenie.
- Proces výmeny je rovnaký pre oba brzdové kotúče na rovnakej náprave.
- Pri výmene brzdových kotúčov vždy vymeňte aj brzdové platničky.
- Celý postup práce vykonajte pri vypnutom motore.

Výmena: brzdových kotúčov - RENAULT MEGANE II Kombi (KM0/1_). Vykonať nasledujúce kroky:

1
Otvorte kapotu. Odskrutkujte uzáver nádržky brzdovej kvapaliny.

2
Kolesá auta zaistíte pomocou klinov.



3
Uvôľnite upevňovacie skrutky kolesa. Použite rázový nástavec na koleso č. 19.



club.autodoc.sk

3-14

4
Zodvihnite zadnú časť vozidla a zaistite vozidlo na podperách.

5
Odskrutkujte skrutky kolies.



AUTODOC odporúča:

- Dôležité! Pri odskrutkovaní upevňovacích skrutiek držte koleso. RENAULT MEGANE II Kombi (KM0/1_)

6
Odstráňte koleso.



7
Vyčistite upevňovacie prvky brzdového strmeňa. Použite drôtenú kefu. Použite čistiac brzd.



Vymena: brzdových kotúčov - RENAULT MEGANE II Kombi (KM0/1_). Odporúčajú odborníci z AUTODOC:

- Po aplikácii spreja počkajte niekoľko minút.

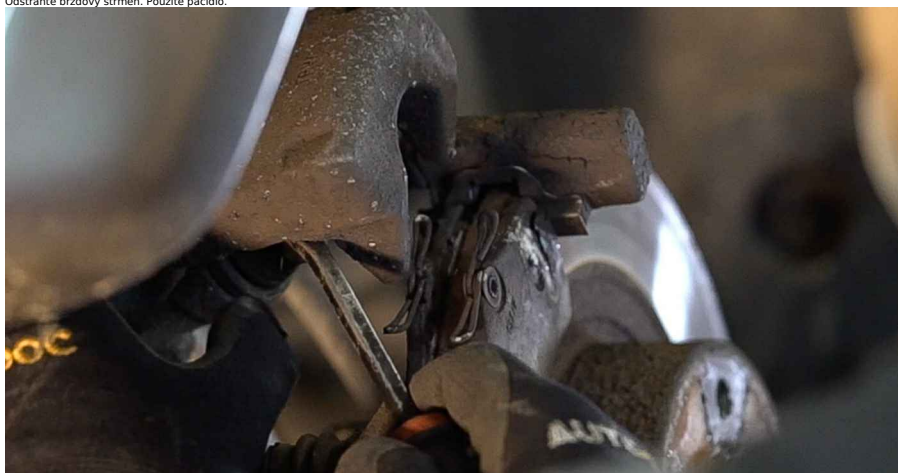
club.autodoc.sk

4-14

8
Odskrutkujte upevnenie brzdového strmeňa. Použite kombinčný kľúč č.15. Použite nástavec č.13. Použite ráčňový kľúč.



9 Rozšířte brzdové platičky. Použijte páčidlo.
10 Odstráňte brzdový strmeň. Použijte páčidlo.

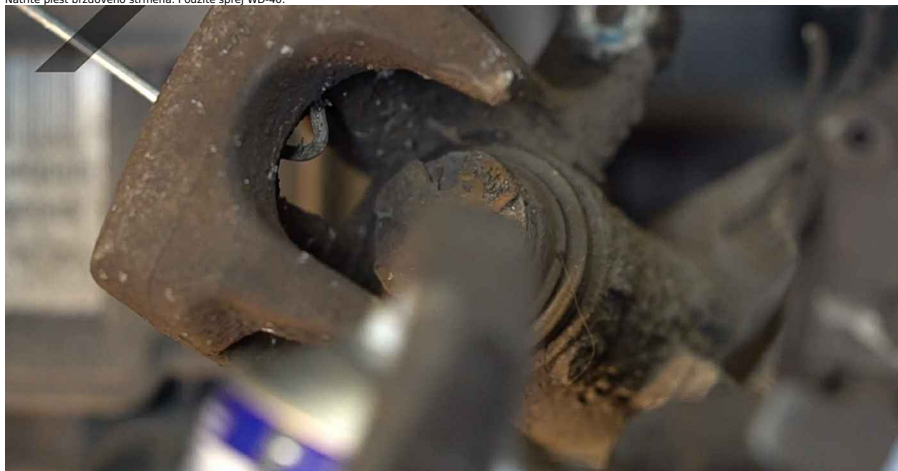


Vymena: brzdových kotúčov - RENAULT MEGANE II Kombi (KM0/1_). Profesionáli odporúčajú:

- Privaďte strmeň k zaveseniu kolies alebo ku karosérii drôtikom bez odpojenia od brzdovej hadičky, aby sa predišlo strate tlaku v brzdovom systéme.
- Uistite sa, že brzdový strmeň nevisí na brzdovej hadičke.
- Po odstránení brzdového strmeňa nestláčajte brzdový pedál. Vypadol by totiž piest z brzdového valca, vyliala by sa brzdová kvapalina a systém by stratil tlak.

club.autodoc.sk
5-14

11 Natrite piest brzdového strmeňa. Použijte sprej WD-40.



12 Odstráňte brzdové platičky. Použijte páčidlo.



13 Vyčistite upevňovacie prvky držiaka brzdového strmeňa. Použijte drôtenú kefu. Použijte sprej WD-40.



14
Odskrutkujte upevnenie svorky brzdového strmeňa. Použite nástavec č. E16. Použite vratidlo.

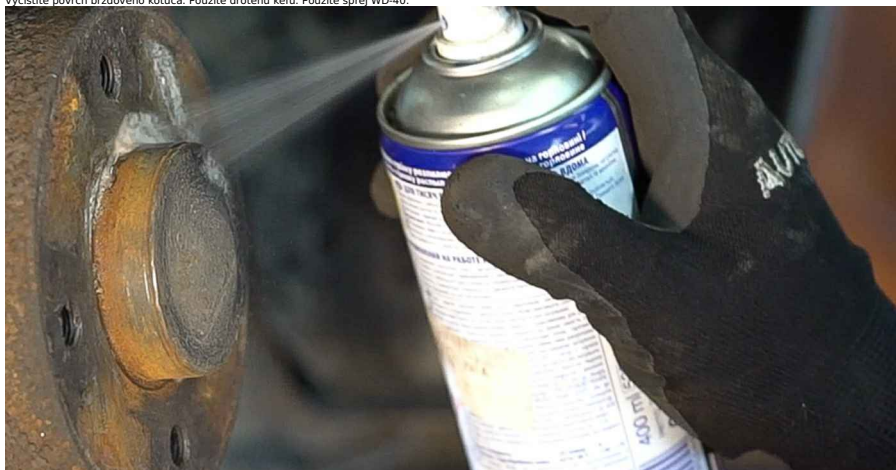


15
Odstráňte svorku strmeňa.



club.autodoc.sk
6-14

16
Vyčistite povrch brzdového kotúča. Použite drôtenú kefu. Použite sprej WD-40.



17
Vypáňte a odstráňte krytku náboja kolesa. Použite páčidlo. Použite kladivo.

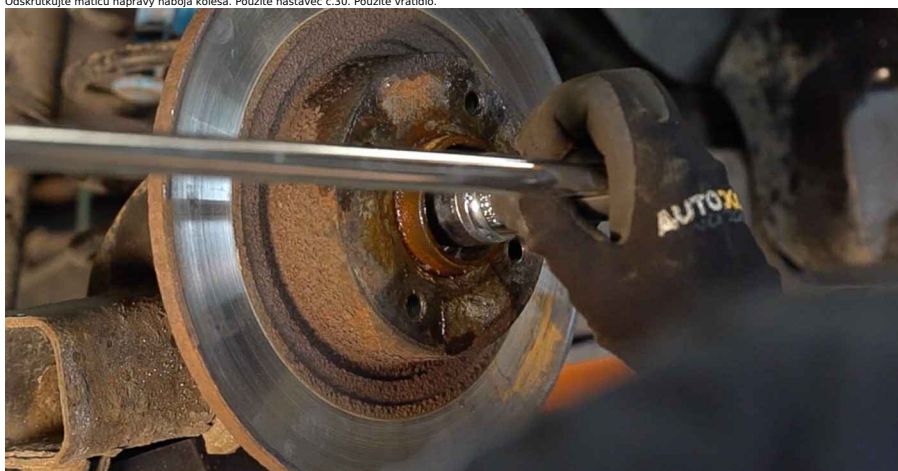


AUTODOC odporúča:

- Niektoré autá majú aj ochranné kryty náboja kola.

18

Odskrutkujte maticu nápravy náboja kola. Použite nástavec č.30. Použite vratidlo.



19

Vyštráňte brzdový kotúč, ktorý je v jednej zostave s ložiskom náboja kola.



club.autodoc.sk

7-14

20

Vyčistite vodiacu časť hnanej nápravy. Použite drôtenú kefu. Použite sprej WD-40.



21

Nainštalujte brzdový kotúč, ktorý je v jednej zostave s ložiskom náboja kola.



22
Upevnite náboj. Použite nástavec č.30. Použite momentový kľúč. Utiahnite ju krútiacim momentom 220 Nm.



Výmena: brzdových kotúčov – RENAULT MEGANE II Kombi (KM0/1_). Tip:

- Ložisko kola sa nesmie ohnúť k závažke nápravy.

club.autodoc.sk

8-14

23

Nainštalujte uzáver skrutky náboja. Použite gumové kladivo.



AUTODOC odporúča:

- Uzáver je vždy potrebné vymeniť. Keď budete inštalovať starý uzáver, uzáver nebude tesniť.

24

Zatlačte piest brzdového strmeňa. Použite prípravok na zatlačenie brzdových piestov.



25
Očistite brzdový strmeň od prachu a špiny. Použite drôtenú kefu. Použite čistiac brzd.



AUTODOC odporúča:

- Výmena brzdových kotúčov - RENAULT MEGANE II Kombi (KM0/1_). Po aplikovaní spreja niekoľko minút počkajte.

club.autodoc.sk

9-14

26
Nainštalujte svorku brzdového strmeňa.



27
Upevnite svorku brzdového strmeňa. Použite nástavec č.E16. Použite momentový kľúč. Utiachnite ju krútiacim momentom 105 Nm.



28
Vyčistite povrch brzdového kotúča. Použite čistiac brzd.



Výmena brzdových kotúčov - RENAULT MEGANE II Kombi (KM0/1_). AUTODOC odporúča:

- Po aplikácii spreja počkajte niekoľko minút.

29
Nainštalujte brzdové platničky.



club.autodoc.sk
10-14

30
Nainštalujte brzdový strmeň a upevnite ho. Použite kombinálny kľúč č.15. Použite nástavec č.13. Použite momentový kľúč. Uťahnite ju krútiacim momentom 35 Nm.



31
Natrite povrch, kde je brzdový kotúč v kontakte s ráfikom kolesa. Použite medené mazivo.



32
Vyčistite povrch brzdového kotúča. Použite čistič brzd.
AUTODOC odporúča:

- Výmena: brzdových kotúčov - RENAULT MEGANE II Kombi (KM0/1_). Po aplikovaní spreja niekoľko minút počkajte.

33
Nainštalujte koleso.



club.autodoc.sk
11-14

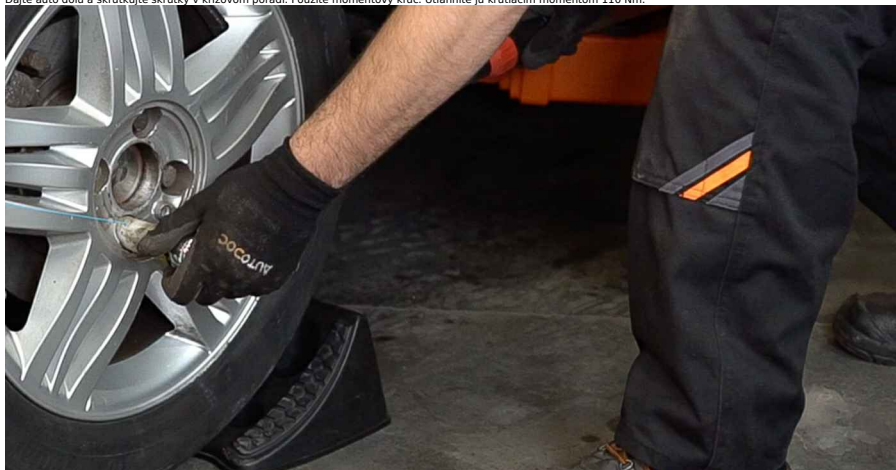
Výmena: brzdových kotúčov - RENAULT MEGANE II Kombi (KM0/1_). Odporúčajú odborníci z AUTODOC:

- Na zabránenie zraneniu držte koleso pri zaskrutkovaní upevňovacích skrutiek.

34
Zaskrutkujte skrutky kolies. Použite rázový nástavec na koleso č. 19.



35
Dajte auto dolu a skrútkujte skrútky v krížovom poradí. Použite momentový kľúč. Uťahnite ju krútiacim momentom 110 Nm.



AUTODOC odporúča:

- Dôležité! Výmena: brzdových kotúčov - RENAULT MEGANE II Kombi (KM0/1_). Skontrolujte hladinu brzdovej kvapaliny v nádržke a v prípade potreby ju doplňte.

36
Uťahnite uzáver nádržky brzdovej kvapaliny. Zatvorte kapotu.
club.autodoc.sk
12-14

Výmena: brzdových kotúčov - RENAULT MEGANE II Kombi (KM0/1_). Profesionáli odporúčajú:

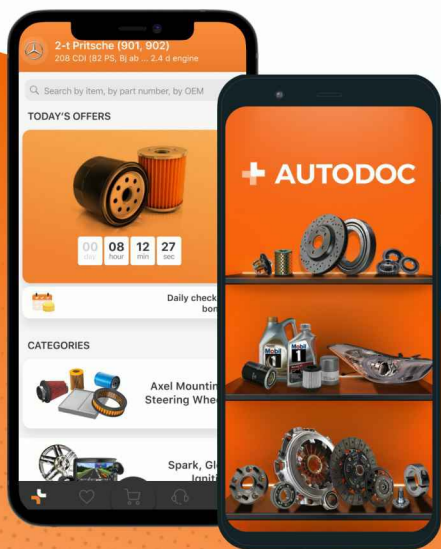
- Bez naštartovania motora stlačte brzdový pedál niekoľkokrát, až kým nebudete cítiť značný odpor.

37
Odstráňte zdvíhaky a kliny.



Výborne!
[Zobrazíť viac tutoriálov](#)
club.autodoc.sk
13-14

AUTODOC — náhradné diely najvyššej kvality za výbornú cenu, a to všetko online
[AUTODOC mobilná aplikácia: zachyťte skvelé akcie pri pohodlnom nakupovaní](#)



AUTODOC

GET IT ON
Google Play

Download on the
App Store

Download

[Obrovský výber náhradných dielov pre vaše auto](#)

[Brzdové kotúče: široký výber](#)

Vyhlasenie o odmietnutí zodpovednosti:

Dokument obsahuje iba všeobecné odporúčania, ktoré pre vás môžu byť užitočné pri svojpomocnej oprave vášho auta alebo pri výmene niektorých dielov. AUTODOC nezodpovedá za poškodenie, zranenie alebo za škodu na majetku, spôsobenú opravou alebo výmenou dielov následkom nesprávneho použitia alebo nesprávneho pochopenia uvedených informácií.

AUTODOC neberie zodpovednosť za žiadne možné chyby alebo nejasnosti uvedené v tomto návode. Uvedené informácie majú iba informatívny charakter a nie je možné ich zameniť s radami od odborníkov.

AUTODOC neberie zodpovednosť za nesprávne alebo rizikové používanie vybavenia, náradia alebo náhradných dielov. AUTODOC odporúča byť pri výmene alebo oprave opatrný a prísne dodržiavať všetky bezpečnostné pravidlá. Pamätajte si: používanie dielov nízkej kvality nezaručí vášmu autu dostatočnú mieru bezpečnosti na cestách.

© Copyright 2023 - Všetok obsah na tejto stránke, a najmä texty, fotografie a grafika, je chránený zákonom o autorských právach. Všetky práva, vrátane práva na kopírovanie, zverenie tretím stranám, práva na úpravu a preklad, vlastní spoločnosť AUTODOC SE.

[club.autodoc.sk](#)

14-14