



Ako vymeniť predné  
brzdové kotúče na  
**RENAULT Megane II**  
**Skrina/kombi (KM\_) –**  
návod na výmenu

## PODOBNÝ VIDEO TUTORIÁL



Toto video ukazuje proces výmeny podobnej súčiastky na inom vozidle

### **Dôležité!**

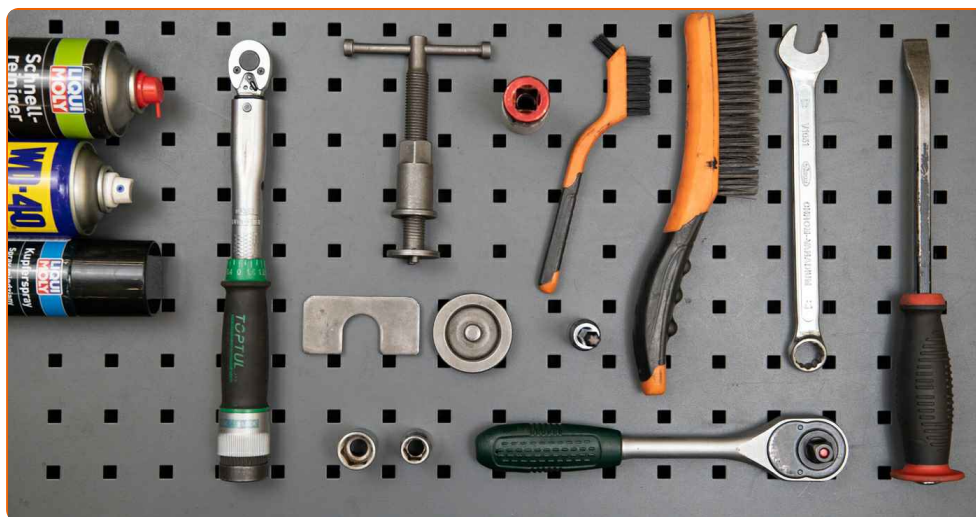
Tento proces výmeny môžete použiť pre model:

RENAULT Megane II Skrina/kombi (KM\_) 1.5 dCi (KM1F), RENAULT Megane II Skrina/kombi (KM\_) 1.5 dCi (KM02), RENAULT Megane II Skrina/kombi (KM\_) 1.5 dCi (KM0F), RENAULT Megane II Skrina/kombi (KM\_) 1.5 dCi (KM1E), RENAULT Megane II Skrina/kombi (KM\_) 1.6 (KM0C), RENAULT Megane II Skrina/kombi (KM\_) 1.9 dCi (KM14)

Postup sa môže mierne meniť podľa dizajnu auta.

Tento tutoriál bol vytvorený na základe procesu výmeny pre podobnú súčiastku na aute: RENAULT Megane Scenic (JA) 1.6 16V

## VÝMENA: BRZDOVÝCH KOTÚČOV – RENAULT MEGANE II SKRINA/KOMBI (KM\_). ZOZNAM POTREBNÝCH NÁSTROJOV:



- Drôtená kefa
- Nylonová čistiaca kefa
- Sprej WD-40
- Čistič brzd
- Medené mazivo
- Momentový kľúč
- Kombinačný kľúč č.17
- Nástavec č. 13
- Nástavec č. 18
- Úderová rázová hlavica na matice kolies č.19
- Hviezdicový nástavec Torx T40
- Ráčňový kľúč
- Páčidlo
- Prípravok na zatlačenie brzdových piestov
- Klin pod koleso auta

**Kúpiť nástroje**

### AUTODOC odporúča:

- Vymeňte brzdové kotúče na aute RENAULT Megane II Skrina/kombi (KM\_) v kompletom sete na každej náprave, bez ohľadu na stav jednotlivých komponentov. Zaručí to rovnomerné brzdenie.
- Proces výmeny je rovnaký pre oba brzdové kotúče na rovnakej náprave.
- Pri výmene brzdových kotúčov vždy vymeňte aj brzdové platničky.
- Prosím pozor: všetky práce na aute - RENAULT Megane II Skrina/kombi (KM\_) – sa musia vykonávať pri vypnutom motore.

## VÝMENU USKUTOČNITE V NASLEDUJÚCOM PORADÍ:

**1**

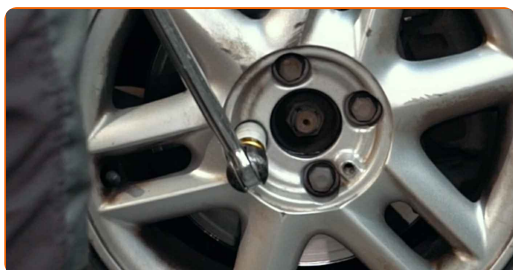
Otvorte kapotu. Odskrutkujte uzáver nádržky brzdovej kvapaliny.

**2**

Kolesá auta zaistite pomocou klinov.

**3**

Uvoľnite upevňovacie skrutky kolesa. Použite rázový nástavec na koleso č. 19.


**4**

Zdvihnite auto.

Výmena: brzdových kotúčov – RENAULT Megane II Skrina/kombi (KM\_).  
Profesionáli odporúčajú:

- Ak používate zdvihák, uistite sa, že je položený na plochom povrchu bez akýchkoľvek nerovností.
- Nezabudnite dodatočne zaistiť auto pomocou montážnych podstavcov.

5

Odskrutkujte skrutky kolies.



AUTODOC odporúča:

- Upozornenie! Pre vyhnutie sa zraneniu držte koleso pri odskrutkovaní upevňovacích skrutiek. RENAULT Megane II Skrina/kombi (KM\_)

6

Odstráňte koleso.



**7**

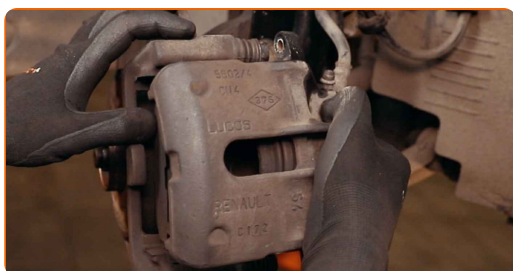
Vyčistite upevňovacie prvky brzdového strmeňa. Použite drôtenú kefu. Použite sprej WD-40.


**8**

Odskrutkujte upevnenie brzdového strmeňa. Použite kombinačný kľúč č.17. Použite nástavec č.13. Použite ráčňový kľúč.


**9**

Odstráňte brzdový strmeň.



### AUTODOC odporúča:

- Priviažte strmeň k zaveseniu kolies alebo ku karosérii drôtikom bez odpojenia od brzdovej hadičky, aby sa predišlo strate tlaku v brzdovom systéme.
- Uistite sa, že brzdový strmeň nevisí na brzdovej hadičke.
- Po odstránení brzdového strmeňa nestláčajte brzdový pedál. Vypadol by totiž piest z brzdového valca, vyliala by sa brzdová kvapalina a systém by stratil tlak.

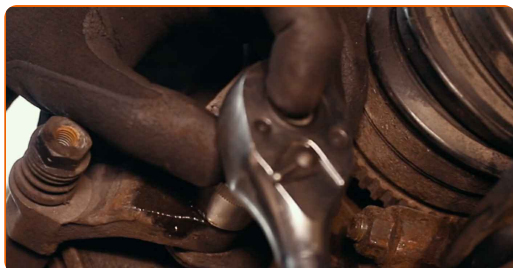
10 Odstráňte brzdové platničky. Použite páčidlo.



11 Vyčistite upevňovacie prvky držiaka brzdového strmeňa. Použite drôtenú kefu. Použite sprej WD-40.



12 Odskrutkujte upevnenie svorky brzdového strmeňa. Použite nástavec č.18. Použite ráčňový kľúč.



13 Odstráňte svorku strmeňa.



14

Vyčistite upevňovacie prvky brzdového kotúča. Použite drôtenú kefu. Použite sprej WD-40.



15

Odsrutkujte upevnenie brzdového kotúča. Použite hviezdicový Torx T40. Použite ráčňový kľúč.



16

Odstraňte brzdový kotúč.



17

Vyčistite náboj. Použite drôtenú kefu.



18

Natrite kontaktný povrch. Použite medené mazivo.





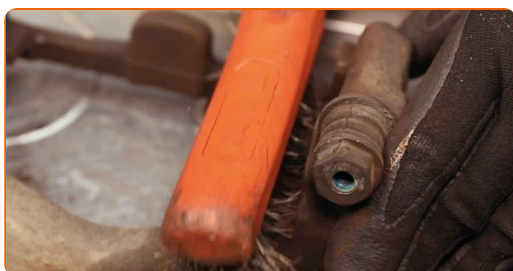
19 Nainštalujte brzdový kotúč.



20 Upevnite upevnenie brzdového kotúča. Použite hviezdicový Torx T40. Použite momentový kľúč. Utiahnite ju krútiacim momentom 14 Nm.



21 Očistite brzdový strmeň od prachu a špiny. Použite drôtenú kefu. Použite čistič brzd.



### AUTODOC odporúča:

- Výmena: brzdových kotúčov – RENAULT Megane II Skrina/kombi (KM\_). Po aplikovaní spreja niekoľko minút počkajte.
- Skontrolujte držiak brzdového strmeňa, vodiace závlačky brzdového strmeňa a puzdrá. Vyčistite ich. Ak je to potrebné, vymeňte ich.

22 Nainštalujte svorku brzdového strmeňa.



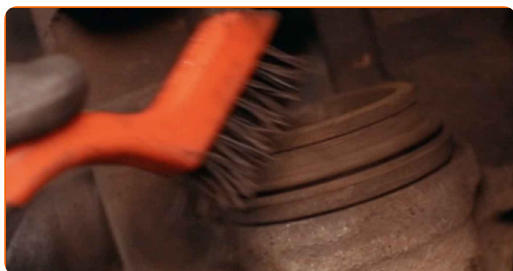
23 Upevnite svorku brzdového strmeňa. Použite nástavec č.18. Použite momentový kľúč. Utiahnite ju krútiacim momentom 100 Nm.



24 Nainštalujte brzdové platničky.



25 Natrite piest brzdového strmeňa. Použite nylonovú čistiacu kefu. Použite čistič brzd.



### AUTODOC odporúča:

- Po aplikácii spreja počkajte niekoľko minút.

26

Zatlačte piest brzdového strmeňa. Použite prípravok na zatlačenie brzdových piestov.



27

Nainštalujte brzdový strmeň a upevnite ho.



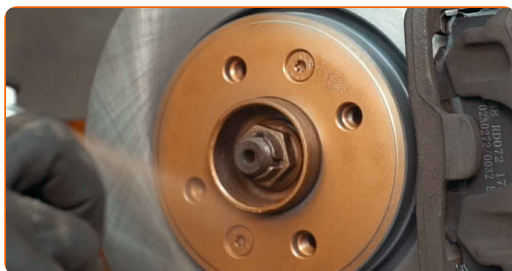
28

Utiahnite upevňovacie prvky brzdového strmeňa. Použite kombinačný kľúč č.17. Použite nástavec č.13. Použite momentový kľúč. Utiahnite ju krútiacim momentom 32 Nm.



29

Natrite povrch, kde je brzdový kotúč v kontakte s ráfikom kolesa. Použite medené mazivo.



30

Vyčistite povrch brzdového kotúča. Použite čistič brzd.

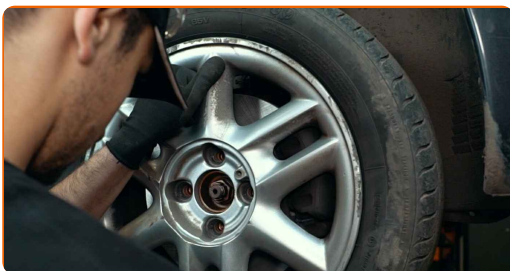


### AUTODOC odporúča:

- Výmena: brzdových kotúčov – RENAULT Megane II Skrina/kombi (KM\_). Po aplikovaní spreja niekoľko minút počkajte.

31

Nainštalujte koleso.



### AUTODOC odporúča:

- Upozornenie! Pre vyhnutie sa zraneniu držte koleso pri zaskrutkovaní upevňovacích skrutiek na auto. RENAULT Megane II Skrina/kombi (KM\_)

32

Zaskrutkujte skrutky kolies. Použite rázový nástavec na koleso č. 19.



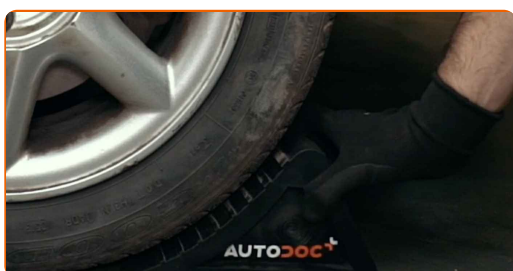
33

Dajte auto dolu a skrutkujte skrutky v krížovom poradí. Použite rázový nástavec na koleso č. 19. Použite momentový kľúč. Uťahnite ju krútiacim momentom 90 Nm.



34

Odstráňte zdviháky a klíny.



Výmena: brzdových kotúčov – RENAULT Megane II Skrina/kombi (KM\_).  
AUTODOC odporúča:

- Bez naštartovania motora stlačte brzdový pedál niekoľkokrát, až kým nebudete cítiť značný odpor.
- Skontrolujte stav a hladinu brzdovej kvapaliny v expanznej nádrži a ak je to potrebné, doplňte ju.

35

Uťahnite uzáver nádržky brzdovej kvapaliny. Zatvorte kapotu.

**VÝBORNE!** 

**ZOBRAZIŤ VIAC TUTORIÁLOV**

## AUTODOC – NÁHRADNÉ DIELY NAJVYŠŠEJ KVALITY ZA VÝBORNÚ CENU, A TO VŠETKO ONLINE

AUTODOC MOBILNÁ APLIKÁCIA: ZACHYŤTE SKVELÉ AKCIE PRI  
POHODLNOM NAKUPOVANÍ



**AUTODOC**<sup>+</sup>

GET IT ON  
 Google Play

Download on the  
 App Store

Download

**OBROVSKÝ VÝBER NÁHRADNÝCH DIELOV PRE VAŠE AUTO**

**BRZDOVÉ KOTÚČE: ŠIROKÝ VÝBER**

### **(i) VYHLÁSENIE O ODMIETNUTÍ ZODPOVEDNOSTI:**

Dokument obsahuje iba všeobecné odporúčania, ktoré pre vás môžu byť užitočné pri svojpomocnej oprave vášho auta alebo pri výmene niektorých dielov. AUTODOC nezodpovedá za poškodenie, zranenie alebo za škodu na majetku, spôsobenú opravou alebo výmenou dielov následkom nesprávneho použitia alebo nesprávneho pochopenia uvedených informácií.

AUTODOC neberie zodpovednosť za žiadne možné chyby alebo nejasnosti uvedené v tomto návode. Uvedené informácie majú iba informatívny charakter a nie je možné ich zameniť s radami od odborníkov.

AUTODOC neberie zodpovednosť za nesprávne alebo rizikové používanie vybavenia, náradia alebo náhradných dielov. AUTODOC odporúča byť pri výmene alebo oprave opatrný a prísne dodržiavať všetky bezpečnostné pravidlá. Pamätajte si: používanie dielov nízkej kvality nezaručí vášmu autu dostatočnú mieru bezpečnosti na cestách.

© Copyright 2022 – Všetok obsah na tejto stránke, a najmä texty, fotografie a grafika, je chránený zákonom o autorských právach. Všetky práva, vrátane práva na kopírovanie, zverenie tretím stranám, práva na úpravu a preklad, vlastní spoločnosť AUTODOC GmbH.