



Ako vymeniť filter  
vnútorného priestoru na  
**RENAULT Megane II  
Sport Tourer (KM)** –  
návod na výmenu

## PODOBNÝ VIDEO TUTORIÁL



Toto video ukazuje proces výmeny podobnej súčiastky na inom vozidle

### **Dôležité!**

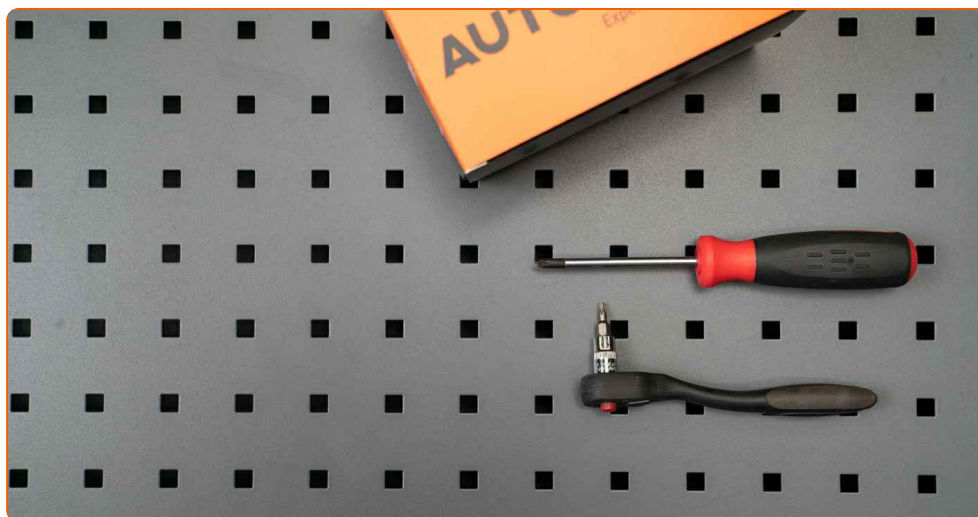
Tento proces výmeny môžete použiť pre model:

RENAULT Megane II Sport Tourer (KM) 1.9 dCi, RENAULT Megane II Sport Tourer (KM) 1.4, RENAULT Megane II Sport Tourer (KM) 1.6, RENAULT Megane II Sport Tourer (KM) 2.0, RENAULT Megane II Sport Tourer (KM) 1.5 dCi (KM0F, KM0T, KM2B), RENAULT Megane II Sport Tourer (KM) 1.5 dCi (KM02, KM13), RENAULT Megane II Sport Tourer (KM) 1.5 dCi, RENAULT Megane II Sport Tourer (KM) 1.5 dCi (KM1F), RENAULT Megane II Sport Tourer (KM) 2.0 dCi, RENAULT Megane II Sport Tourer (KM) 1.6 16V, RENAULT Megane II Sport Tourer (KM) 1.6 16V Hi-Flex

Postup sa môže mierne meniť podľa dizajnu auta.

Tento tutoriál bol vytvorený na základe procesu výmeny pre podobnú súčiastku na aute: RENAULT Megane II Sedan (LM) 1.4

VÝMENA: PEĽOVÉHO FILTRA – RENAULT MEGANE II  
SPORT TOURER (KM). NÁSTROJE, KTORÉ MOŽNO  
BUDETE POTREBOVAŤ:



- Hviezdicový nástavec Torx T20
- Krížový skrutkovač

**Kúpiť nástroje**

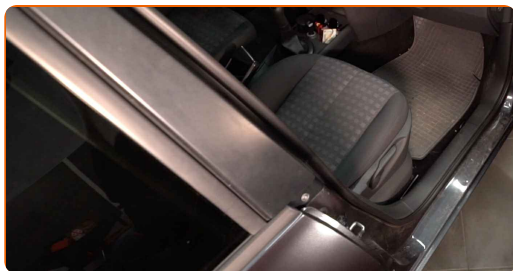
Výmena: peľového filtra – RENAULT Megane II Sport Tourer (KM). AUTODOC odporúča:

- Kabínový filter vymieňajte aspoň raz za šesť mesiacov, na začiatku jari a na jeseň.
- Dodržiavajte podmienky, odporúčania a požiadavky pre konkrétne diely poskytnuté výrobcom.
- Ak sa prívod vzduchu do kabíny rapídne znížil, vymeňte filter ešte pred plánovanou údržbou.
- Celý postup práce vykonajte pri vypnutom motore.

**VÝMENA: PEĽOVÉHO FILTRA – RENAULT MEGANE II SPORT TOURER (KM). POSTUPOJTE PODĽA NASLEDOVNÉHO PROCESU:**

1

Sedadlo spolujazdca posuňte čo najviac dozadu.



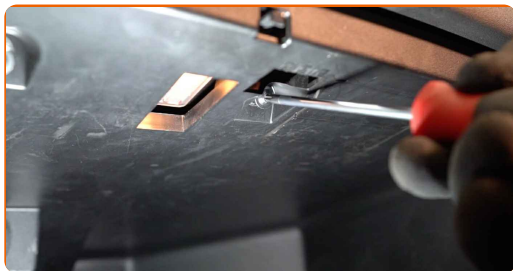
2

Bočný ozdobný panel na strane spolujazdca vypáňte, opatrne uvoľnite z upevňovacích prvkov a odstráňte.



3

Odskrutkujte skrutky upevnenia odkladacej priehradky. Použite hviezdicový Torx T20.



4

Odstráňte bočný kryt palubnej dosky.



Výmena: peľového filtra – RENAULT Megane II Sport Tourer (KM). Profesionáli odporúčajú:

- Pracujte opatrne, aby ste nepoškodili systém airbagov.

5

Odstráňte odkladaciu priehradku.



Výmena: peľového filtra – RENAULT Megane II Sport Tourer (KM). Tip od AUTODOC:

- Pracujte opatrne, aby ste nepoškodili upevňovacie prvky odkladacej priehradky na rukavice.

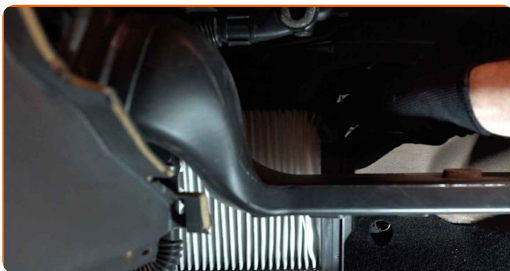
6

Odskrutkujte upevňovacie prvky kabínového filtra. Použite krížový skrutkovač PH.



7

Odstráňte kabínový filter.

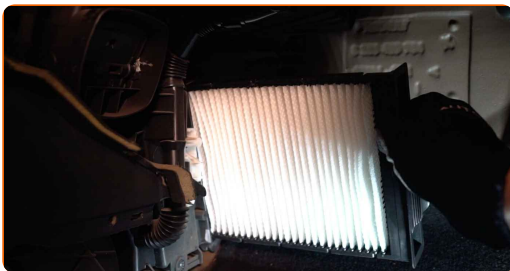


Výmena: peľového filtra – RENAULT Megane II Sport Tourer (KM). Tip od odborníkov z AUTODOC:

- Nepokúšajte sa čistiť alebo opätovne používať starý filter – zníži to kvalitu čistenia vzduchu vo vnútri auta.

8

Nainštalujte kabínový filter do svojho montážneho miesta.

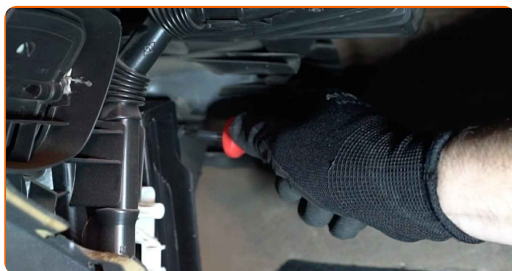


Výmena: peľového filtra – RENAULT Megane II Sport Tourer (KM). Tip:

- Dbajte na šípku na filtri ukazujúcu smer prúdenia vzduchu.
- Výmena: peľového filtra – RENAULT Megane II Sport Tourer (KM). Zabezpečte, aby bola poloha filtračného prvku správna. Zabráňte vychýleniu z inštalačnej polohy.
- Vždy používajte iba kvalitné filtre.

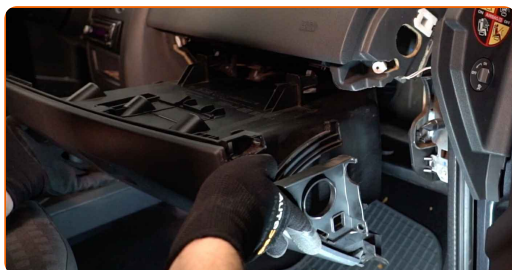
9

Zaskrutkujte upevňovacie prvky kabínového filtra. Použite krížový skrutkovač PH.



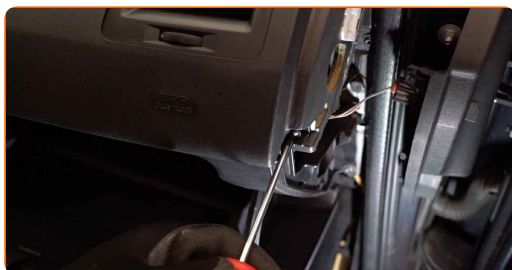
10

Nainštalujte odkladaciu priehradku.



11

Zaskrutkujte skrutky upevnenia odkladacej priehradky. Použite hviezdicový Torx T20.





- 12** Nainštalujte bočný kryt palubnej dosky. Uistite sa, že budete počuť kliknutie indikujúce, že súčiastka sa upevnila na svojom mieste.



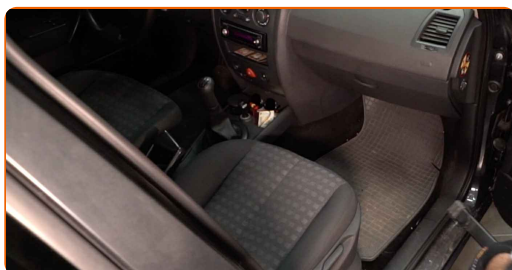
- 13** Nainštalujte bočný ozdobný panel. Súčiastku dajte do správnej polohy za použitia vodiacich prvkov a zafixujte upevňovacie prvky.



### AUTODOC odporúča:

- Výmena: peľového filtra – RENAULT Megane II Sport Tourer (KM). Pri inštalácii nepoužívajte príliš veľkú silu. Môžu sa tým poškodiť upevňovacie prvky.

- 14** Sedadlo spolujazdca vráťte do jeho pôvodnej polohy.



- 15** Zapnite zapaľovanie.



16

Zapnite systém klimatizácie. Je potrebné sa uistiť, že komponenty pracujú správne.



17

Vypnite zapalovanie.

**VÝBORNE!** 

**ZOBRAZIŤ VIAC TUTORIÁLOV**

# AUTODOC – NÁHRADNÉ DIELY NAJVYŠŠEJ KVALITY ZA VÝBORNÚ CENU, A TO VŠETKO ONLINE

AUTODOC MOBILNÁ APLIKÁCIA: ZACHYŤTE SKVELÉ AKCIE PRI  
POHODLNO M NAKUPOVANÍ

**OBROVSKÝ VÝBER NÁHRADNÝCH DIELOV PRE VAŠE AUTO**

**FILTER VNÚTORNÉHO PRIESTORU: ŠIROKÝ VÝBER**

## **ⓘ VYHLÁSENIE O ODMIETNUTÍ ZODPOVEDNOSTI:**

Dokument obsahuje iba všeobecné odporúčania, ktoré pre vás môžu byť užitočné pri svojpomocnej oprave vášho auta alebo pri výmene niektorých dielov. AUTODOC nezodpovedá za poškodenie, zranenie alebo za škodu na majetku, spôsobenú opravou alebo výmenou dielov následkom nesprávneho použitia alebo nesprávneho pochopenia uvedených informácií.

AUTODOC neberie zodpovednosť za žiadne možné chyby alebo nejasnosti uvedené v tomto návode. Uvedené informácie majú iba informatívny charakter a nie je možné ich zameniť s radami od odborníkov.

AUTODOC neberie zodpovednosť za nesprávne alebo rizikové používanie vybavenia, náradia alebo náhradných dielov. AUTODOC odporúča byť pri výmene alebo oprave opatrný a prísne dodržiavať všetky bezpečnostné pravidlá. Pamätajte si: používanie dielov nízkej kvality nezaručí vášmu autu dostatočnú mieru bezpečnosti na cestách.

© Copyright 2021 – Všetok obsah na tejto stránke, a najmä texty, fotografie a grafika, je chránený zákonom o autorských právach. Všetky práva, vrátane práva na kopírovanie, zverenie tretím stranám, práva na úpravu a preklad, vlastní spoločnosť AUTODOC GmbH.