



Ako vymeniť predné  
pružina podvozku na  
**RENAULT Megane II  
Sport Tourer (KM)** –  
návod na výmenu

## PODOBNÝ VIDEO TUTORIÁL



Toto video ukazuje proces výmeny podobnej súčiastky na inom vozidle

### 📌 Dôležité!

Tento proces výmeny môžete použiť pre model:

RENAULT Megane II Sport Tourer (KM) 1.4, RENAULT Megane II Sport Tourer (KM) 1.6, RENAULT Megane II Sport Tourer (KM) 1.5 dCi (KM0F, KM0T, KM2B), RENAULT Megane II Sport Tourer (KM) 1.5 dCi (KM02, KM13), RENAULT Megane II Sport Tourer (KM) 1.5 dCi, RENAULT Megane II Sport Tourer (KM) 1.5 dCi (KM1F)

Postup sa môže mierne meniť podľa dizajnu auta.

Tento tutoriál bol vytvorený na základe procesu výmeny pre podobnú súčiastku na aute: RENAULT Megane II Sedan (LM) 1.4



## Výmena: pružín podvozku – RENAULT Megane II Sport Tourer (KM). Tip od AUTODOC:

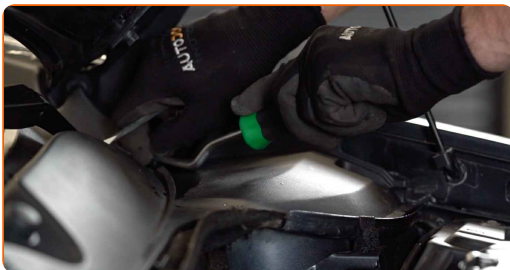
- Obe vinuté pružiny predného odpruženia sa musia vymeniť súčasne.
- Proces výmeny je rovnaký pre ľavú a pravú vinutú pružinu predného odpruženia.
- Celý postup práce vykonajte pri vypnutom motore.

## VÝMENU USKUTOČNITE V NASLEDUJÚCOM PORADÍ:

**1** Otvorte kapotu.

**2** Na ochranu laku a farby a plastových prvkov auta použite ochranné kryty na blatníky.

**3** Odstráňte zádržné prvky krytu ložiska vzpery tlmiča. Použite nástroj na odstránenie spony.



**4** Mierne podvihnite kryt ložiska vzpery tlmiča. Natrite upevnenia ložiska vzpery tlmiča. Použite sprej WD-40.



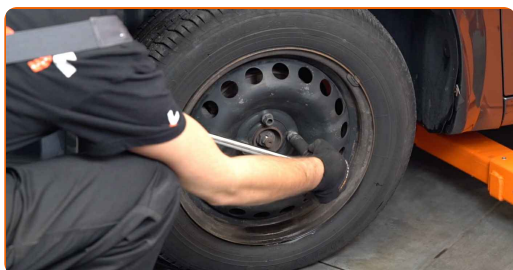
- 5 Uvoľnite vrchný upevňovací prvok ložiska vzpery tlmiča. Použite nástavec č.13. Použite ráčňový kľúč.



- 6 Kolesá auta zaistíte pomocou klinov.

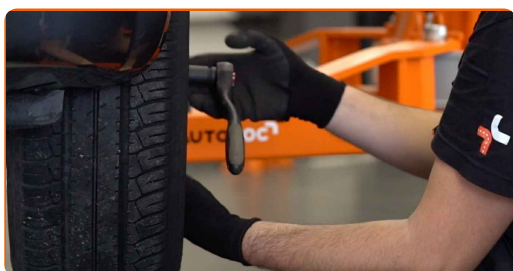


- 7 Uvoľnite upevňovacie skrutky kolesa. Použite rázový nástavec na koleso č. 19.



- 8 Zdvihnite prednú časť vozidla a zaistíte vozidlo na podperách.

- 9 Odskrutkujte skrutky kolies.

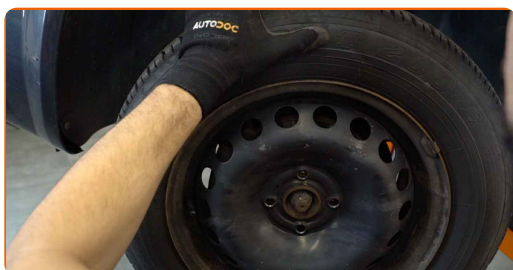


### AUTODOC odporúča:

- Upozornenie! Pre vyhnutie sa zraneniu držte koleso pri odskrutkovaní upevňovacích skrutiek. RENAULT Megane II Sport Tourer (KM)

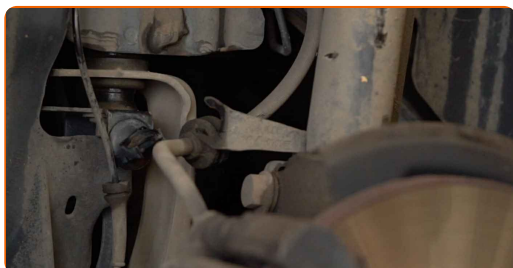
10

Odstráňte koleso.



11

Odpojte vodiče a brzdovú hadičku od svorky na vzpere tlmiča. Použite páčidlo.



12

Vyčistite upevňovacie prvky vzpery stabilizátora. Použite drôtenú kefu. Použite sprej WD-40.





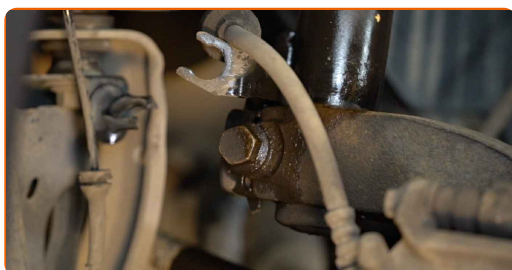
13

Odskrutkujte maticu a odstráňte tyčku stabilizátora zo vzpery tlmiča. Použite imbusový kľúč č. H6. Použite kombinačný kľúč č.17



14

Vyčistite upevňovacie prvky spájajúce vzperu tlmiča a hlavu ložiska čapu kola. Použite drôtenú kefu. Použite sprej WD-40.



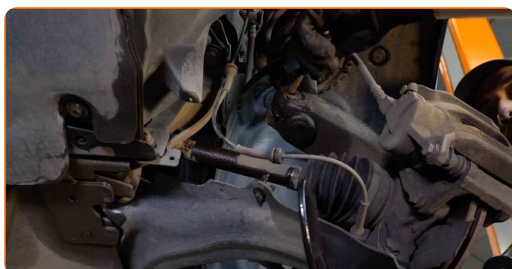
15

Odskrutkujte spodné upevnenie vzpery tlmiča. Použite nástavec č.19. Použite vratidlo.



16

Odstráňte upevňovaciu skrutku.

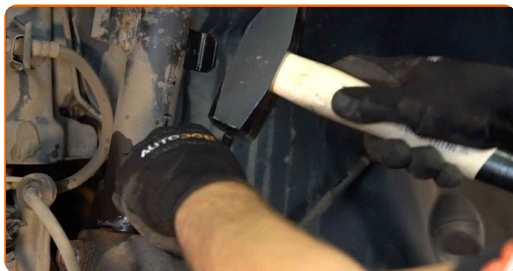


Výmena: pružín podvozku – RENAULT Megane II Sport Tourer (KM). Tip od odborníkov z AUTODOC:

- Uistite sa, že hlava ložiska čapu je podpretá.

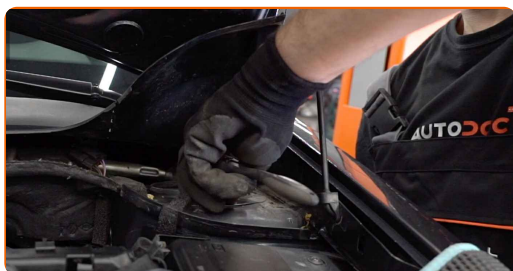
17

Odpojte kĺb riadenia od vzpery tlmiča. Použite kladivo. Použite plochý sekáč na kov.



18

Odskrutkujte vrchné upevnenie vzpery tlmiča. Použite nástavec č.13. Použite ráčňový kľúč.



### AUTODOC odporúča:

- Dôležité! Pri odskrutkovaní upevňovacích skrutiek držte vzperu zavesenia kolies. RENAULT Megane II Sport Tourer (KM)

19

Odstráňte vzperu zavesenia kolies.



20

Nastavte vzperu tlmiča na zariadenie pre stlačenie pružiny.



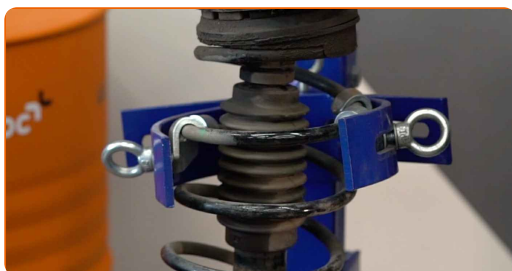


## Výmena: pružín podvozku – RENAULT Megane II Sport Tourer (KM). Profesionáli odporúčajú:

- Majte na pamäti, že pri použití zariadenia na stlačenie pružiny musia byť pružiny bezpečne uložené a stlačené na protiľahlých stranách.
- Zaistite správnu polohu pružiny prstenci.
- Uistite sa, že vinuté pružiny sú pevne spojené s ich uloženiami.

21

Stlačte pružinu.



22

Odstráňte skrutku piestnice vzpery. Použite imbusový kľúč č. H6. Použite kombinačný kľúč č. 18 Použite ráčňový kľúč.



23

Odstráňte vrchné uloženie vzpery.



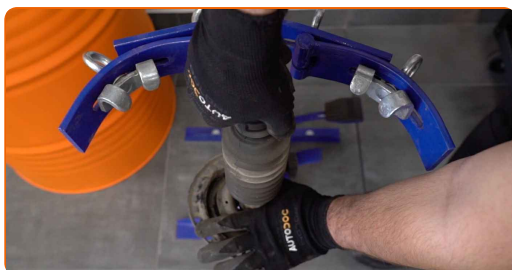
24 Uvoľnite vinutú pružinu.



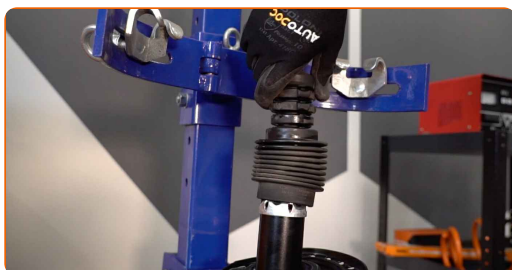
25 Odstráňte pružinu.



26 Odstráňte prachový návlek tlmiča a doraz tlmiča.



27 Nainštalujte návlek a tlmiaci doraz na tlmič.



28 Nainštalujte pružinu na tlmič.



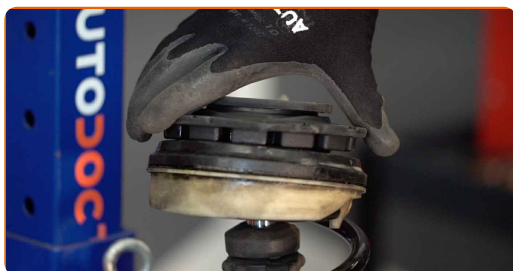
29

Stlačte pružinu.



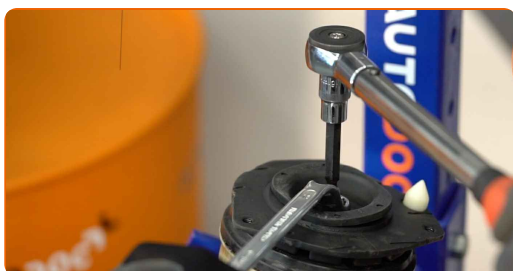
30

Nainštalujte vrchný držiak pružinovej vzpery a ložisko vzpery.



31

Upevnite maticu piestu vzpery tlmiča. Použite imbusový kľúč č. H6. Použite kombinačný kľúč č.18 Použite momentový kľúč. Utiahnite ju krútiacim momentom 62 Nm.



Výmena: pružín podvozku – RENAULT Megane II Sport Tourer (KM).  
Odporúčajú odborníci z AUTODOC:

- Uistite sa a skontrolujte, že pružina je inštalovaná správne. Zabráňte jej vychýleniu.
- Dôležité! Nezabudnite použiť nové upevňovacie prvky.

32

Uvoľnite pružinu.



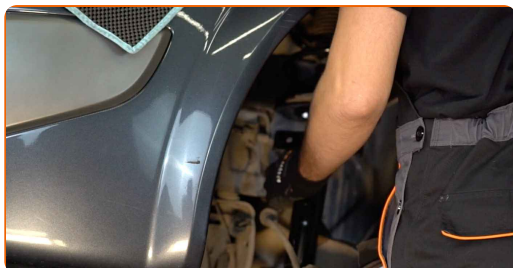
33

Odstráňte zostavenú vzperu tlmiča.



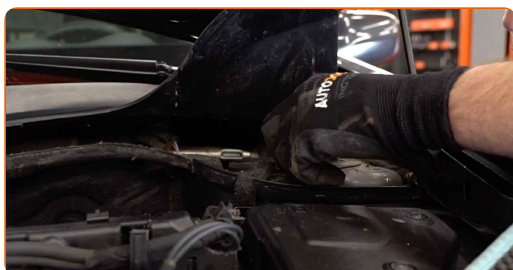
34

Nainštalujte vzperu tlmiča do oblúka kola.



35

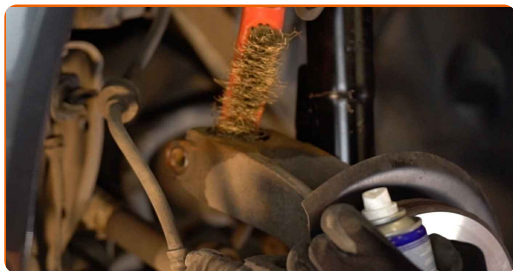
Zaistite vrchné upevnenia vzpery tlmiča (3 kusy). Neuťahujte ho.



Výmena: pružín podvozku – RENAULT Megane II Sport Tourer (KM). Tip od AUTODOC:

- Aby ste sa vyhli zraneniam, držte vzperu počas zaskrutkovávania upevňovacích skrutiek.

**36** Natrite montážny prvok vzpery tlmiča na hlave ložiska čapu kola. Použite drôtenú kefu. Použite sprej WD-40.

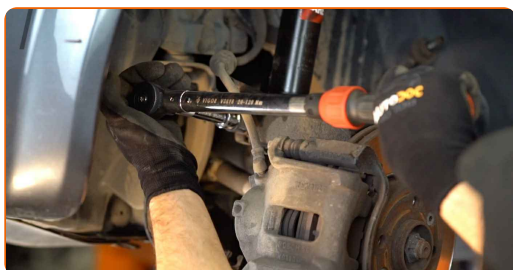


**37** Upevnite vzpery tlmiča k tiahlu riadenia.

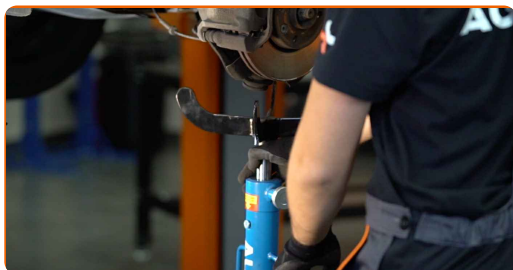
**38** Podoprite klb riadenia. Použite zdvihák s hydraulickými prevodmi.



**39** Nainštalujte a utiahnite novú skrutku hlavy ložiska čapu. Použite nástavec č.19. Použite kombinačný kľúč č.19. Použite momentový kľúč. Utiahnite ju krútiacim momentom 105 Nm.



**40** Odstráňte podperu zo spodnej strany čapu nápravy.

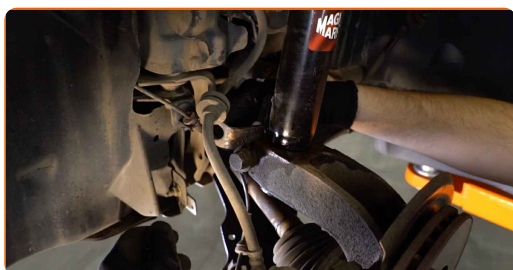


### AUTODOC odporúča:

- Výmena: pružín podvozku – RENAULT Megane II Sport Tourer (KM). Zdvihák na auto dajte dolu hladko, bez trhania, aby sa nepoškodili súčiastky a mechanizmy.

**41**

Pripojte upevňovací prvok ABS snímača a jeho kábla k vzperu tlmiča. Upevnite brzdovú hadičku na vzperu.


**42**

Zaistite stabilizačnú tyč na vzperu zavesenia kolies. Použite imbusový kľúč č. H6. Použite kombinačný kľúč č.17. Použite momentový kľúč. Utiahnite ju krútiacim momentom 44 Nm.


**43**

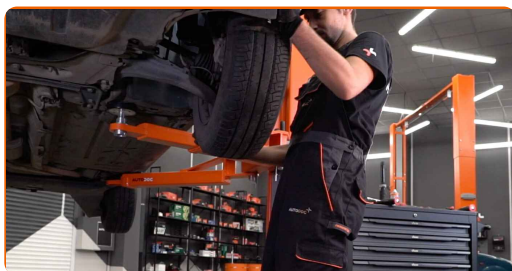
Vyčistite montážny otvor disku kola. Použite drôtenú kefu. Natrite kontaktný povrch. Použite medené mazivo.





44

Nainštalujte koleso.

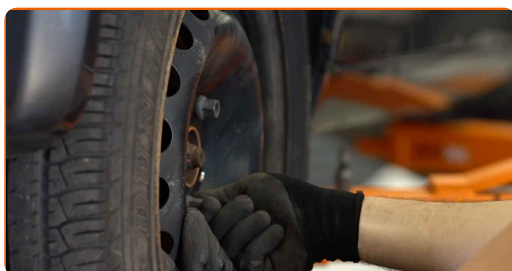


## AUTODOC odporúča:

- Upozornenie! Pre vyhnutie sa zraneniu držte koleso pri zaskrutkovaní upevňovacích skrutiek na auto. RENAULT Megane II Sport Tourer (KM)

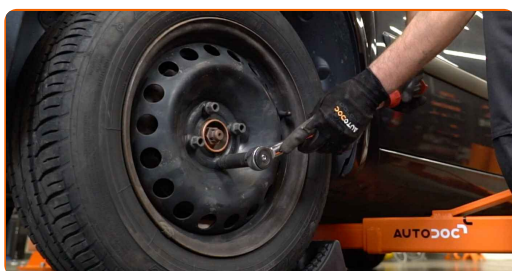
45

Zaskrutkujte skrutky kolies. Použite rázový nástavec na koleso č. 19.

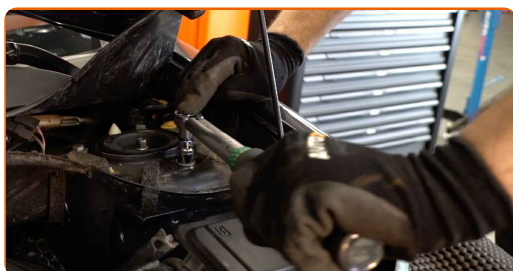


46

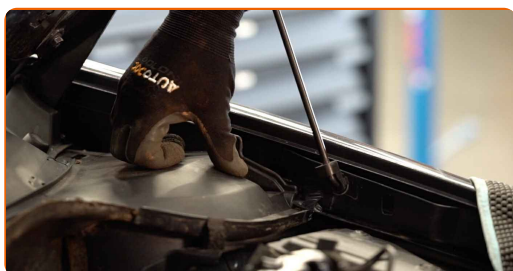
Dajte auto dolu a skrutkujte skrutky v krížovom poradí. Použite rázový nástavec na koleso č. 19. Použite momentový kľúč. Uťahnite ju krútiacim momentom 110 Nm.



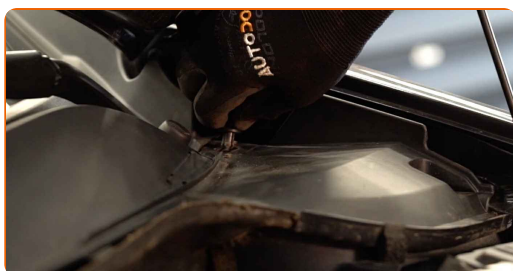
- 47** Upevnite vrchné uloženie vzpery tlmiča. Použite nástavec č.13. Použite momentový kľúč. Utiahnite ju krútiacim momentom 21 Nm.



- 48** Nainštalujte kryt ložiska vzpery tlmiča.



- 49** Nainštalujte zádržné prvky krytu ložiska vzpery tlmiča.



- 50** Odstráňte ochranný kryt blatníka.

- 51** Zatvorte kapotu.

52

Odstráňte zdviháky a klíny.



**VÝBORNE!** 👍

**ZOBRAZIŤ VIAC TUTORIÁLOV**

# AUTODOC – NÁHRADNÉ DIELY NAJVVYŠŠEJ KVALITY ZA VÝBORNÚ CENU, A TO VŠETKO ONLINE

AUTODOC MOBILNÁ APLIKÁCIA: ZACHYŤTE SKVELÉ AKCIE PRI  
POHODLNOM NAKUPOVANÍ

**OBROVSKÝ VÝBER NÁHRADNÝCH DIELOV PRE VAŠE AUTO**

**PRUŽINA PODVOZKU: ŠIROKÝ VÝBER**

## **VYHLÁSENIE O ODMIETNUTÍ ZODPOVEDNOSTI:**

Dokument obsahuje iba všeobecné odporúčania, ktoré pre vás môžu byť užitočné pri svojpomocnej oprave vášho auta alebo pri výmene niektorých dielov. AUTODOC nezodpovedá za poškodenie, zranenie alebo za škodu na majetku, spôsobenú opravou alebo výmenou dielov následkom nesprávneho použitia alebo nesprávneho pochopenia uvedených informácií.

AUTODOC neberie zodpovednosť za žiadne možné chyby alebo nejasnosti uvedené v tomto návode. Uvedené informácie majú iba informatívny charakter a nie je možné ich zameniť s radami od odborníkov.

AUTODOC neberie zodpovednosť za nesprávne alebo rizikové používanie vybavenia, náradia alebo náhradných dielov. AUTODOC odporúča byť pri výmene alebo oprave opatrný a prísne dodržiavať všetky bezpečnostné pravidlá. Pamätajte si: používanie dielov nízkej kvality nezaručí vášmu autu dostatočnú mieru bezpečnosti na cestách.

© Copyright 2022 – Všetok obsah na tejto stránke, a najmä texty, fotografie a grafika, je chránený zákonom o autorských právach. Všetky práva, vrátane práva na kopírovanie, zverenie tretím stranám, práva na úpravu a preklad, vlastní spoločnosť AUTODOC GmbH.