



Ako vymeniť palivový  
filter na **RENAULT**  
**Megane III Combi Van**  
**(KZ0/1)** – návod na  
výmenu

## PODOBNÝ VIDEO TUTORIÁL



Toto video ukazuje proces výmeny podobnej súčiastky na inom vozidle

### **Dôležité!**

Tento proces výmeny môžete použiť pre model:  
 RENAULT Megane III Combi Van (KZ0/1) 1.5 dCi, RENAULT Megane III Combi Van  
 (KZ0/1) 1.5 dCi (KZ1A)

Postup sa môže mierne meniť podľa dizajnu auta.

Tento tutoriál bol vytvorený na základe procesu výmeny pre podobnú súčiastku na  
 aute: RENAULT Twingo I Hatchback 1.2

VÝMENA: PALIVOVÉHO FILTRA – RENAULT MEGANE III  
COMBI VAN (KZ0/1). POTREBNÉ NÁSTROJE:



- Univerzálny čistiaci sprej
- Kliešte na palivové potrubie
- Krížový skrutkovač
- Nádržka na kvapalinu

**Kúpiť nástroje**

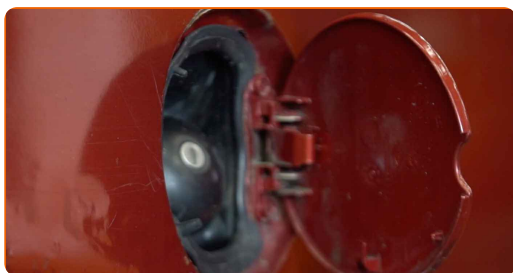
Výmena: palivového filtra – RENAULT Megane III Combi Van (KZ0/1). Tip:

- Zaistite adekvátnu ventiláciu na pracovisku. Výpary z paliva sú jedovaté.
- Celý postup práce vykonajte pri vypnutom motore.

## VÝMENA: PALIVOVÉHO FILTRA – RENAULT MEGANE III COMBI VAN (KZ0/1). ODPORÚČANÝ POSTUP KROKOV:

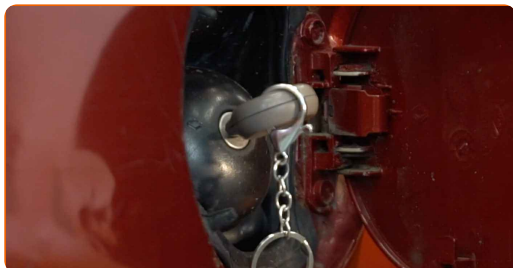
1

Otvorte kryt palivovej nádrže.



2

Odskrutkujte plniace hrdlo palivovej nádrže.

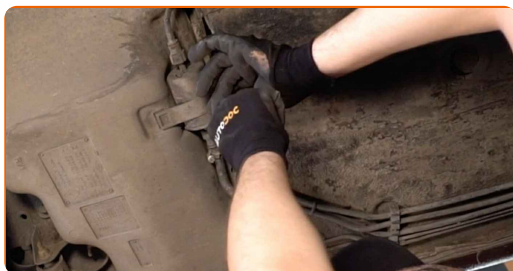


3

Zdvihnite auto pomocou zdviháka alebo ho umiestnite nad montážnu jamu.

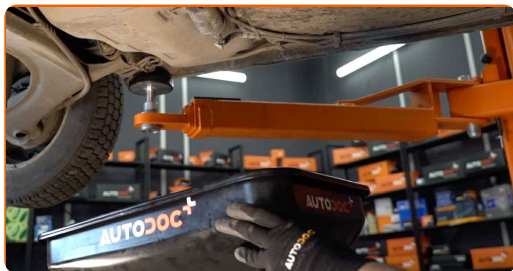
4

Uvoľnite upevnenie palivového filtra. Použite krížový skrutkovač PH.



5

Pripravte si nádobu na kvapaliny.



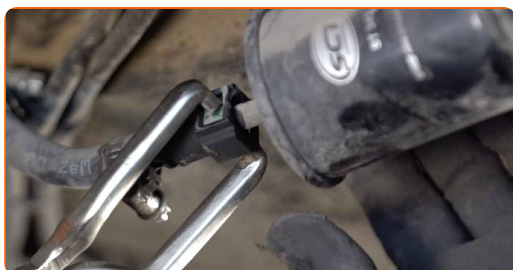
6

Vyčistite upevňovacie prvky hadičiek na dodávku paliva. Použite viacúčelový čistiaci sprej.



7

Stlačte držiaky a odpojte palivové potrubie od krytu palivového filtra. Použite kliešte na palivové potrubie.

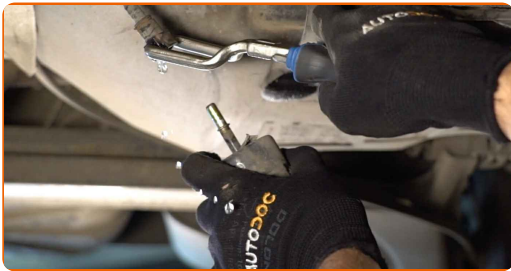


Výmena: palivového filtra – RENAULT Megane III Combi Van (KZ0/1). Tip od odborníkov z AUTODOC:

- Pracujte opatrne! Z krytu filtra a z hadičiek môže unikať palivo.

8

Odstráňte palivový filter. Starú kazetu olejového filtra vložte do nádoby.



9

Nainštalujte nový palivový filter.

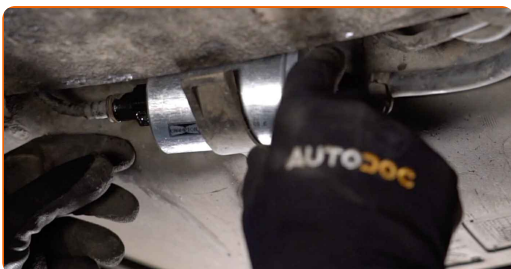


### AUTODOC odporúča:

- Uistite sa, že palivový filter je správne umiestnený. Zohľadnite značku smerovania prúdu paliva.
- Počas inštalácie zabráňte vniknutiu prachu a špiny do krytu palivového filtra.
- RENAULT Megane III Combi Van (KZ0/1) – Je dôležité používať iba kvalitné filtre.

10

Zapojte palivové vedenie do palivového filtra.



11

Utiahnite upevňovacie prvky palivového filtra. Použite krížový skrutkovač PH.



12

Vyčistite upevňovacie prvky hadičiek na dodávku paliva. Použite viacúčelový čistiaci sprej.



13

Nádobu na kvapalinu odstráňte spod palivového filtra.

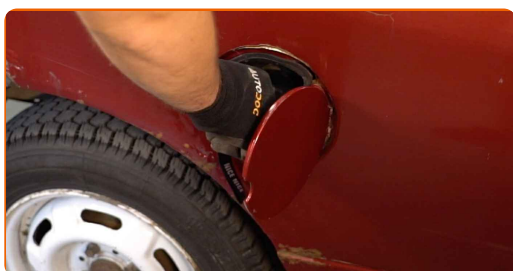


14

Dajte auto na zem.

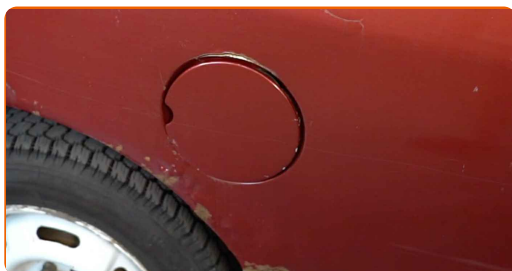
15

Utiahnite plniace hrdlo palivovej nádrže.



16

Zatvorte kryt palivovej nádrže.



Výmena: palivového filtra – RENAULT Megane III Combi Van (KZ0/1). Tip:

- Pred začatím niekoľkokrát zapnite a vypnite zapalovanie. Je to potrebné urobiť na aktivovanie palivového čerpadla, aby začalo čerpať palivo cez palivový systém.

17

Motor nechajte niekoľko minút bežať. Je potrebné sa uistiť, že komponenty pracujú správne.

18

Vypnite motor.

Výmena: palivového filtra – RENAULT Megane III Combi Van (KZ0/1).  
AUTODOC odporúča:

- Pre ochranu prostredia pred znečistením zlikvidujte použité filtre na špeciálnych zberných miestach.

**VÝBORNE!** 

ZOBRAZIŤ VIAC TUTORIÁLOV



## AUTODOC – NÁHRADNÉ DIELY NAJVYŠŠEJ KVALITY ZA VÝBORNÚ CENU, A TO VŠETKO ONLINE

AUTODOC MOBILNÁ APLIKÁCIA: ZACHYŤTE SKVELÉ AKCIE PRI  
POHODLNOM NAKUPOVANÍ



**AUTODOC**<sup>+</sup>

GET IT ON  
 **Google Play**

Download on the  
 **App Store**

**Download**

**OBROVSKÝ VÝBER NÁHRADNÝCH DIELOV PRE VAŠE AUTO**

**PALIVOVÝ FILTER: ŠIROKÝ VÝBER**

### **i** **VYHLÁSENIE O ODMIETNUTÍ ZODPOVEDNOSTI:**

Dokument obsahuje iba všeobecné odporúčania, ktoré pre vás môžu byť užitočné pri svojpomocnej oprave vášho auta alebo pri výmene niektorých dielov. AUTODOC nezodpovedá za poškodenie, zranenie alebo za škodu na majetku, spôsobenú opravou alebo výmenou dielov následkom nesprávneho použitia alebo nesprávneho pochopenia uvedených informácií.

AUTODOC neberie zodpovednosť za žiadne možné chyby alebo nejasnosti uvedené v tomto návode. Uvedené informácie majú iba informatívny charakter a nie je možné ich zameniť s radami od odborníkov.

AUTODOC neberie zodpovednosť za nesprávne alebo rizikové používanie vybavenia, náradia alebo náhradných dielov. AUTODOC odporúča byť pri výmene alebo oprave opatrný a prísne dodržiavať všetky bezpečnostné pravidlá. Pamätajte si: používanie dielov nízkej kvality nezaručí vášmu autu dostatočnú mieru bezpečnosti na cestách.

© Copyright 2022 – Všetok obsah na tejto stránke, a najmä texty, fotografie a grafika, je chránený zákonom o autorských právach. Všetky práva, vrátane práva na kopírovanie, zverenie tretím stranám, práva na úpravu a preklad, vlastní spoločnosť AUTODOC GmbH.