



Ako vymeniť guľový čap
riadenia na **RENAULT**
Scénic I (JA0/1, FA0) –
návod na výmenu

PODOBNÝ VIDEO TUTORIÁL



Toto video ukazuje proces výmeny podobnej súčiastky na inom vozidle

Dôležité!

Tento proces výmeny môžete použiť pre model:

RENAULT Scénic I (JA0/1, FA0) 1.4 16V, RENAULT Scénic I (JA0/1, FA0) 2.0 16V,
RENAULT Scénic I (JA0/1, FA0) 2.0 16V RX4, RENAULT Scénic I (JA0/1, FA0) 1.9 dCi
RX4, RENAULT Scénic I (JA0/1, FA0) 1.9 dTi, RENAULT Scénic I (JA0/1, FA0) 1.9 dCi,
RENAULT Scénic I (JA0/1, FA0) 1.8 16V, RENAULT Scénic I (JA0/1, FA0) 1.6,
RENAULT Scénic I (JA0/1, FA0) 1.8 4x4

Postup sa môže mierne meniť podľa dizajnu auta.

Tento tutoriál bol vytvorený na základe procesu výmeny pre podobnú súčiastku na aute: RENAULT Twingo I Hatchback 1.2

VÝMENA: GUĽOVÉHO ČAPU RIADENIA – RENAULT SCÉNIC I (JA0/1, FA0). POTREBNÉ NÁSTROJE:



- Drôtená kefa
- Sprej WD-40
- Čistič brzd
- Medené mazivo
- Kombinačný kľúč č.13
- Kombinačný kľúč č.21
- Kombinačný kľúč č.22
- Nástavec č. 13
- Nástavec č. 17
- Nástavec č. 18
- Úderová rázová hlavica na matice kolies č.17
- Ráčňový kľúč
- Momentový kľúč
- Posuvné meradlo
- Sťahovák guľového čapu
- Klin pod koleso auta

Kúpiť nástroje

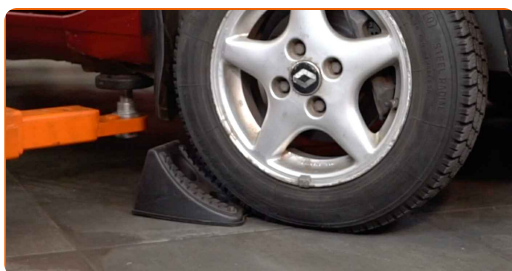
Výmena: guľového čapu riadenia – RENAULT Scénic I (JA0/1, FA0).
Odporúčajú odborníci z AUTODOC:

- Čapy tiahla riadenia vymeňte v páre.
- Proces výmeny je totožný pre ľavý a pravý čap tiahla riadenia.
- Počas inštaláčného procesu používajte iba nové skrutky a podložky.
- Prosím pozor: všetky práce na aute - RENAULT Scénic I (JA0/1, FA0) – sa musia vykonávať pri vypnutom motore.

VÝMENU USKUTOČNITE V NASLEDUJÚCOM PORADÍ:

1

Kolesá auta zaistíte pomocou klinov.



2

Uvoľnite upevňovacie skrutky kolesa. Použite rázový nástavec na koleso č. 17.



3 Zdvihnite prednú časť vozidla a zaistite vozidlo na podperách.

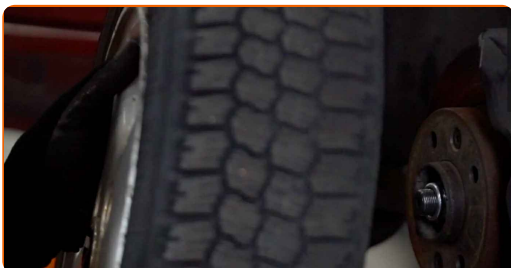
4 Odskrutkujte skrutky kolies.



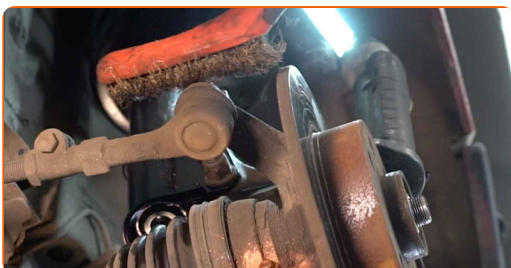
AUTODOC odporúča:

- Dôležité! Pri odskrutkovaní upevňovacích skrutiek držte koleso. RENAULT Scénic I (JA0/1, FA0)

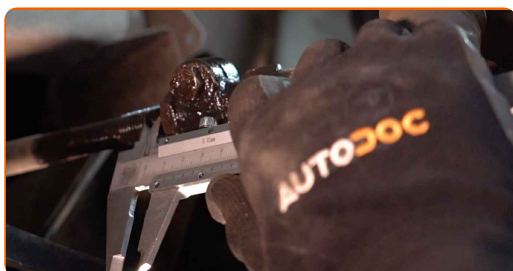
5 Odstráňte koleso.



6 Vyčistite upevnenie spájajúce časť tiahla riadenia k hlave ložiska čapu kola. Použite drôtenú kefu. Použite sprej WD-40.



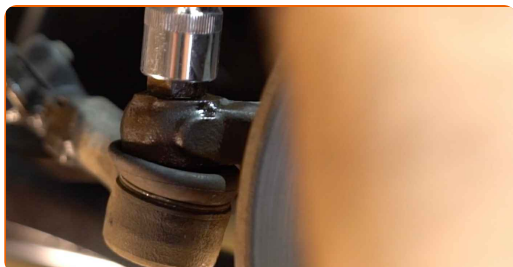
- 7** Pri demontáži si zaznačte alebo odmerajte presnú polohu guľového čapu na spojovacej tyči, alebo spočítajte počet otočení, aby sa následne zabránilo zlému vyrovnaníu kolies. Použite posuvné meradlo.



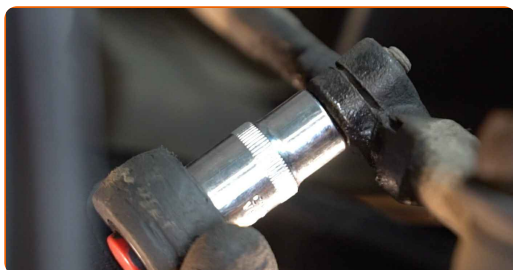
- 8** Uvoľnite skrutku zaisťujúcu koncovku tiahla na tiahle. Použite kombinačný kľúč č.21. Použite kombinačný kľúč č.22.



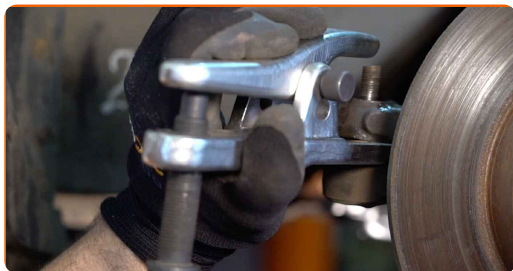
- 9** Odskrutkujte koncovú skrutku kĺbu riadenia. Použite nástavec č.17. Použite ráčňový kľúč.



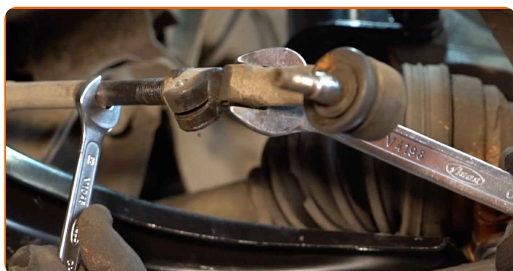
- 10** Uvoľnite upevňovací prvok spájajúci čap tiahla riadenia k tiahlu riadenia. Použite nástavec č.13. Použite ráčňový kľúč.



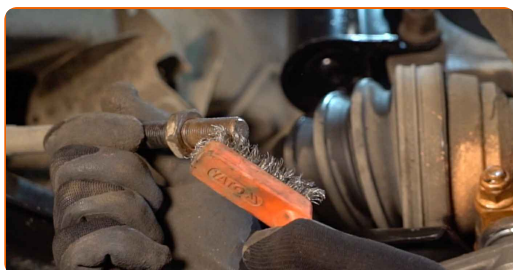
11 Odpojte koncovku tiahla od kĺbu riadenia. Použite sťahovák na guľové čapy.



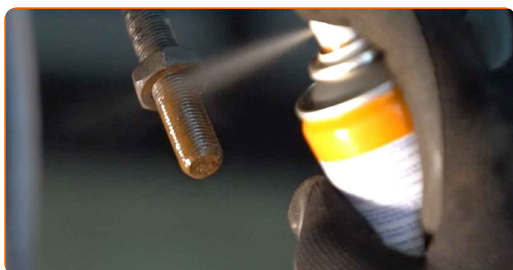
12 Odskrutkujte koncovku od tiahla. Použite kombinačný kľúč č.13. Použite kombinačný kľúč č.21.



13 Vyčistite montážne pozície čapu tiahla riadenia. Použite drôtenú kefu. Použite sprej WD-40.

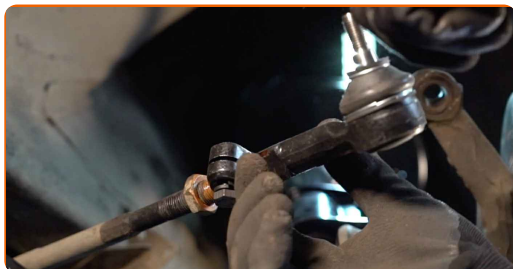


14 Natrite závitovú časť tiahla riadenia. Použite medené mazivo.



15

Zaskrutkujte novú koncovku tiahla riadenia.

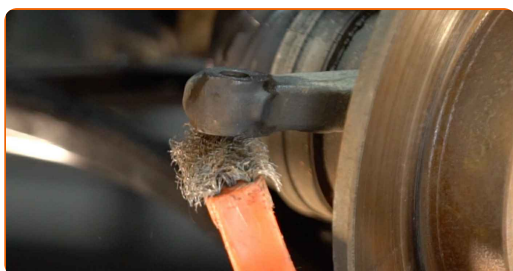


Výmena: guľového čapu riadenia – RENAULT Scénic I (JA0/1, FA0). AUTODOC odporúča:

- Pri inštalácii tyče riadenia vykonajte rovnaký počet otočení, alebo nechajte vonku rovnaký počet závitov podľa vašich meraní.

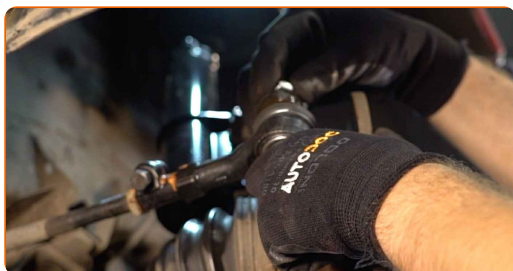
16

Vyčistite montážne pozície čapu tiahla riadenia. Použite drôtenú kefu. Použite sprej WD-40.

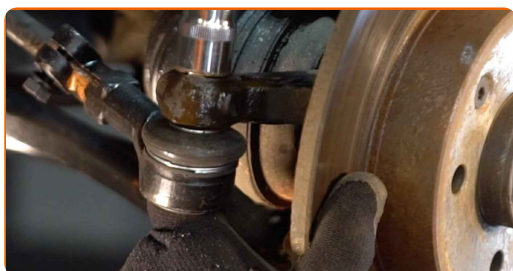


17

Pripojte koncovku kĺbu riadenia ku kĺbu riadenia.



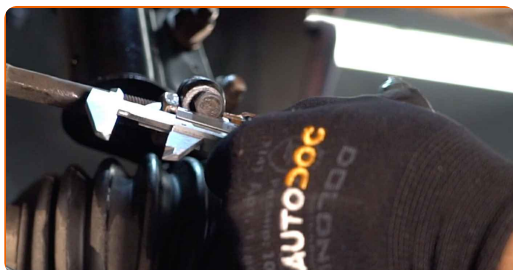
- 18** Zaskrutkujte upevňovaci maticu, ktorá spája čap tiahla riadenia k hlave ložiska čapu riadenia. Použite nástavec č.17.



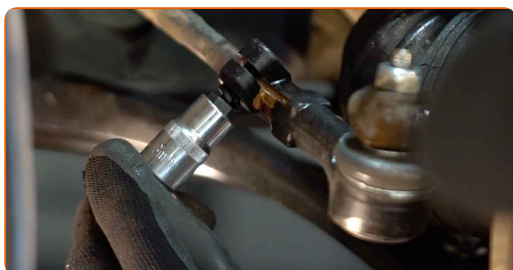
- 19** Naskrutkujte blokovaci maticu čapu tiahla riadenia. Použite kombinačný kľúč č.21. Použite kombinačný kľúč č.22.



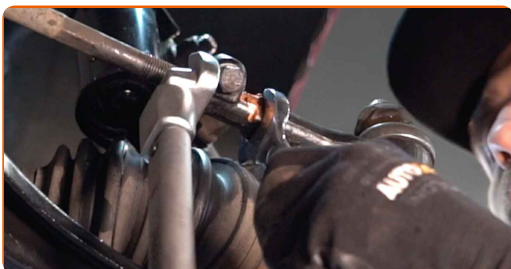
- 20** Pri demontáži si zaznačte alebo odmerajte presnú polohu guľového čapu na spojovacej tyči, alebo spočítajte počet otočení, aby sa následne zabránilo zlému vyrovnaniu kolies. Použite posuvné meradlo.



- 21** Zaskrutkujte upevňovací prvok spájajúci čap tiahla riadenia k tiahlu riadenia. Použite nástavec č.13. Použite ráčňový kľúč.



- 22** Upevnite uzamykaciu skrutku na koncovke tiahla. Použite kombinačný kľúč č.21. Použite kombinačný kľúč č.22. Použite momentový kľúč. Utiahnite ju krútiacim momentom 53 Nm.



- 23** Utiahnite upevňovaciu maticu spájajúcu čap tiahla riadenia k hlave ložiska čapu kola. Použite nástavec č.18. Použite momentový kľúč. Utiahnite ju krútiacim momentom 40 Nm.



- 24** Natrite upevnenie spájajúce čap tiahla riadenia k hlave ložiska čapu. Použite medené mazivo.



- 25** Natrite povrch, kde je brzdový kotúč v kontakte s ráfikom kola. Použite medené mazivo.

- 26** Vyčistite povrch brzdového kotúča. Použite čistič brzd.

AUTODOC odporúča:

- Výmena: guľového čapu riadenia – RENAULT Scénic I (JA0/1, FA0). Po aplikovaní spreja niekoľko minút počkajte.

27

Nainštalujte koleso.

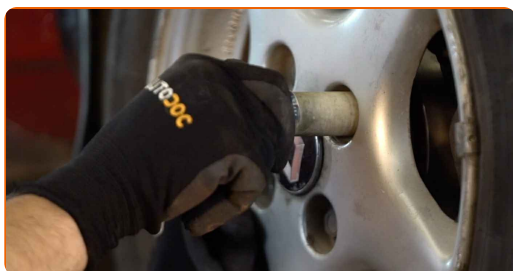


Výmena: guľového čapu riadenia – RENAULT Scénic I (JA0/1, FA0). Tip od AUTODOC:

- Na zabránenie zraneniu držte koleso pri zaskrutkovaní upevňovacích skrutiek.

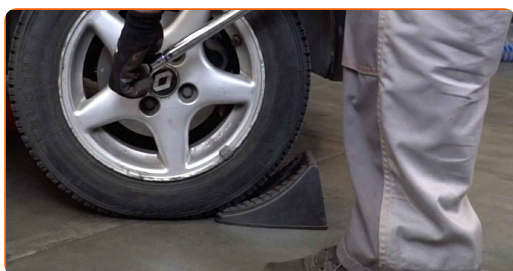
28

Zaskrutkujte skrutky kolies. Použite rázový nástavec na koleso č. 17.



29

Dajte auto dolu a skrutkujte skrutky v krížovom poradí. Použite momentový kľúč. Uťahnite ju krútiacim momentom 90 Nm.

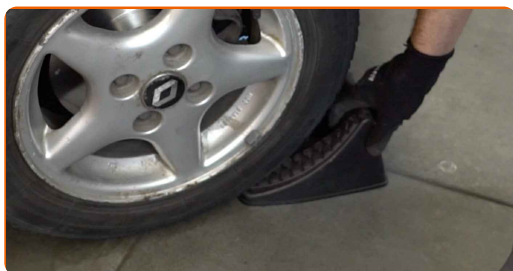


Výmena: guľového čapu riadenia – RENAULT Scénic I (JA0/1, FA0). Tip od odborníkov z AUTODOC:

- Ak to bude potrebné, skontrolujte a nastavte natočenie kolesa.

30

Odstráňte zdviháky a klíny.



VÝBORNE! 

ZOBRAZIŤ VIAC TUTORIÁLOV

AUTODOC – NÁHRADNÉ DIELY NAJVYŠŠEJ KVALITY ZA VÝBORNÚ CENU, A TO VŠETKO ONLINE

AUTODOC MOBILNÁ APLIKÁCIA: ZACHYŤTE SKVELÉ AKCIE PRI POHODLNO M NAKUPOVANÍ



+ AUTODOC

GET IT ON  **Google Play**

 **Download on the App Store**

Download

OBROVSKÝ VÝBER NÁHRADNÝCH DIELOV PRE VAŠE AUTO

GUĽOVÝ ČAP RIADENIA: ŠIROKÝ VÝBER

i **VYHLÁSENIE O ODMIETNUTÍ ZODPOVEDNOSTI:**

Dokument obsahuje iba všeobecné odporúčania, ktoré pre vás môžu byť užitočné pri svojpomocnej oprave vášho auta alebo pri výmene niektorých dielov. AUTODOC nezodpovedá za poškodenie, zranenie alebo za škodu na majetku, spôsobenú opravou alebo výmenou dielov následkom nesprávneho použitia alebo nesprávneho pochopenia uvedených informácií.

AUTODOC neberie zodpovednosť za žiadne možné chyby alebo nejasnosti uvedené v tomto návode. Uvedené informácie majú iba informatívny charakter a nie je možné ich zameniť s radami od odborníkov.

AUTODOC neberie zodpovednosť za nesprávne alebo rizikové používanie vybavenia, náradia alebo náhradných dielov. AUTODOC odporúča byť pri výmene alebo oprave opatrný a prísne dodržiavať všetky bezpečnostné pravidlá. Pamätajte si: používanie dielov nízkej kvality nezaručí vášmu autu dostatočnú mieru bezpečnosti na cestách.

© Copyright 2022 – Všetok obsah na tejto stránke, a najmä texty, fotografie a grafika, je chránený zákonom o autorských právach. Všetky práva, vrátane práva na kopírovanie, zverenie tretím stranám, práva na úpravu a preklad, vlastní spoločnosť AUTODOC GmbH.