



Ako vymeniť zadné
ložisko kolesa na
RENAULT Thalia I (LB_) –
návod na výmenu

PODOBNÝ VIDEO TUTORIÁL



Toto video ukazuje proces výmeny podobnej súčiastky na inom vozidle

 Dôležité!

Tento proces výmeny môžete použiť pre model:

RENAULT Thalia I (LB_) 1.4, RENAULT Thalia I (LB_) 1.4 16V, RENAULT Thalia I (LB_) 1.5 dCi, RENAULT Thalia I (LB_) 1.2 16V

Postup sa môže mierne meniť podľa dizajnu auta.

Tento tutoriál bol vytvorený na základe procesu výmeny pre podobnú súčiastku na aute: RENAULT CLIO II (BB0/1/2_, CB0/1/2_) 1.2

**VÝMENA: LOŽISKA KOLESA – RENAULT THALIA I (LB_).
ZOZNAM POTREBNÝCH NÁSTROJOV:**



- Drôtená kefa
- Sprej WD-40
- Univerzálny čistiaci sprej
- Medené mazivo
- Nástavec č. 30
- Úderová rázová hlavica na matice kolies č.19
- Gumové kladivo
- Vratidlo
- Kladivo
- Páčidlo
- Klin pod koleso auta

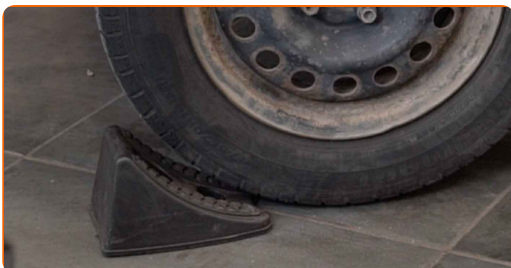
Kúpiť nástroje

Výmena: ložiska kola – RENAULT Thalia I (LB_). Odporúčajú odborníci z AUTODOC:

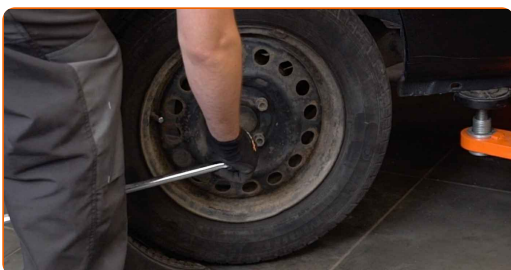
- Nepoužívajte opätovne ložisko vášho auta RENAULT Thalia I (LB_).
- Proces výmeny ložiska náboja kola je totožný pre obe kolesá na rovnakej náprave.
- Prosím pozor: všetky práce na aute - RENAULT Thalia I (LB_) – sa musia vykonávať pri vypnutom motore.

VÝMENU USKUTOČNITE V NASLEDUJÚCOM PORADÍ:

1 Kolesá auta zaistíte pomocou klinov.



2 Uvoľnite upevňovacie skrutky kola. Použite rázový nástavec na koleso č. 19.



3 Zdvihnite zadnú časť vozidla a zaistite vozidlo na podperách.

4

Odskrutkujte skrutky kolies.



AUTODOC odporúča:

- Dôležité! Pri odskrutkovaní upevňovacích skrutiek držte koleso. RENAULT Thalia I (LB_)

5

Odstráňte koleso.



6

Vyčistite brzdový bubon. Použite drôtenú kefu. Použite sprej WD-40.



7

Odstráňte ochrannú hlavicu ložiska náboja. Použite kladivo. Použite páčidlo.



Výmena: ložiska kola – RENAULT Thalia I (LB_). Profesionáli odporúčajú:

- Niektoré autá majú aj ochranné kryty náboja kola.

8

Odskrutkujte maticu nápravy náboja kola. Použite nástavec č.30. Použite vratidlo.



9

Odstráňte brzdový bubon zostavený s ložiskom náboja kola.



10

Vyčistite montážny otvor ložiska náboja. Použite viacúčelový čistiaci sprej.

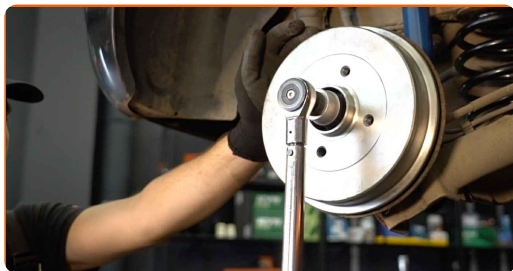


11

Nainštalujte nový brzdový bubon zostavený s ložiskom náboja kola.



12 Upevnite náboj. Použité nástavec č.30. Použité momentový klíč. Uťahnite ju krútiacim momentom 175 Nm.



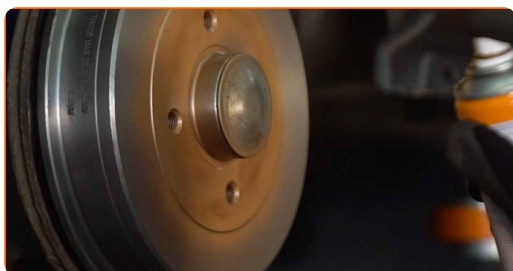
Výmena: ložiska kolesa – RENAULT Thalia I (LB_). Odporúčajú odborníci z AUTODOC:

- Ložisko kolesa sa nesmie ohnúť k zavláčke nápravy.

13 Nainštalujte ochrannú hlavicu ložiska náboja. Použité gumové kladivo.



14 Natrite povrch v mieste kontaktu ráfu kolesa s bubnovou brzdou. Použité medené mazivo.



15

Nainštalujte koleso.



AUTODOC odporúča:

- Upozornenie! Pre vyhnutie sa zraneniu držte koleso pri zaskrutkovaní upevňovacích skrutiek na auto. RENAULT Thalia I (LB_)

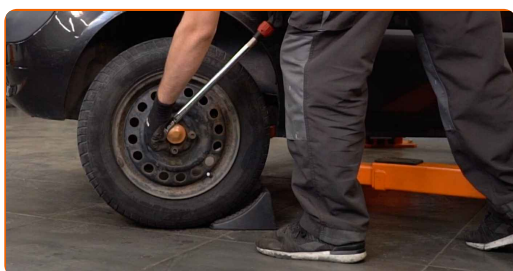
16

Zaskrutkujte skrutky kolies. Použite rázový nástavec na koleso č. 19.



17

Dajte auto dolu a skrutkujte skrutky v krížovom poradí. Použite momentový kľúč. Uťahnite ju krútiacim momentom 90 Nm.



18

Odstráňte zdviháky a klíny.



VÝBORNE! 

ZOBRAZIŤ VIAC TUTORIÁLOV

AUTODOC – NÁHRADNÉ DIELY NAJVYŠŠEJ KVALITY ZA VÝBORNÚ CENU, A TO VŠETKO ONLINE

**AUTODOC MOBILNÁ APLIKÁCIA: ZACHYŤTE SKVELÉ AKCIE PRI
POHODLNOM NAKUPOVANÍ**



+ AUTODOC

GET IT ON
Google Play

Download on the
App Store

Download

OBROVSKÝ VÝBER NÁHRADNÝCH DIELOV PRE VAŠE AUTO

LOŽISKO KOLESA: ŠIROKÝ VÝBER

i **VYHLÁSENIE O ODMIETNUTÍ ZODPOVEDNOSTI:**

Dokument obsahuje iba všeobecné odporúčania, ktoré pre vás môžu byť užitočné pri svojpomocnej oprave vášho auta alebo pri výmene niektorých dielov. AUTODOC nezodpovedá za poškodenie, zranenie alebo za škodu na majetku, spôsobenú opravou alebo výmenou dielov následkom nesprávneho použitia alebo nesprávneho pochopenia uvedených informácií.

AUTODOC neberie zodpovednosť za žiadne možné chyby alebo nejasnosti uvedené v tomto návode. Uvedené informácie majú iba informatívny charakter a nie je možné ich zameniť s radami od odborníkov.

AUTODOC neberie zodpovednosť za nesprávne alebo rizikové používanie vybavenia, náradia alebo náhradných dielov. AUTODOC odporúča byť pri výmene alebo oprave opatrný a prísne dodržiavať všetky bezpečnostné pravidlá. Pamätajte si: používanie dielov nízkej kvality nezaručí vášmu autu dostatočnú mieru bezpečnosti na cestách.

© Copyright 2023 – Všetok obsah na tejto stránke, a najmä texty, fotografie a grafika, je chránený zákonom o autorských právach. Všetky práva, vrátane práva na kopírovanie, zverenie tretím stranám, práva na úpravu a preklad, vlastní spoločnosť AUTODOC SE.