



Ako vymeniť predné
brzdové kotúče na **Lexus**
RX XU30 – návod na
výmenu

VIDEO TUTORIÁL

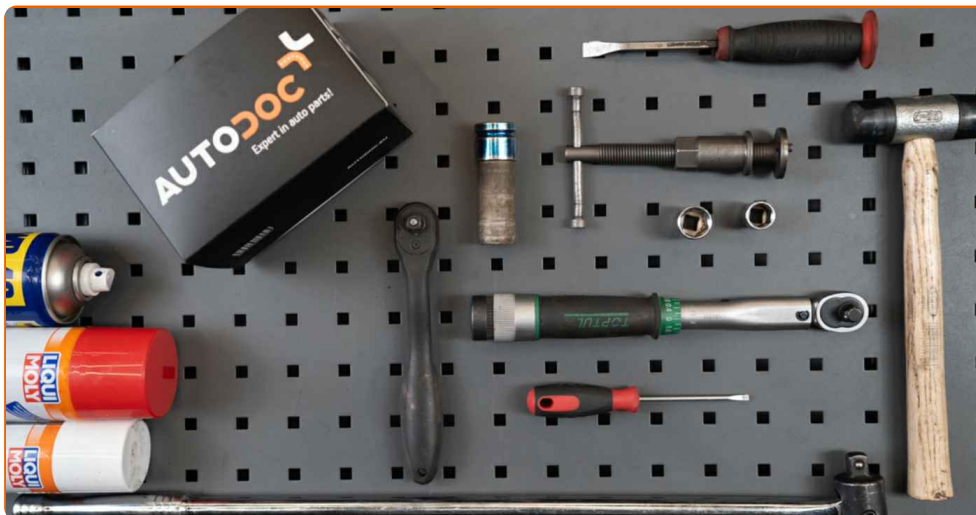
** Dôležité!**

Tento proces výmeny môžete použiť pre model:

LEXUS RX II (XU30) 3.0, LEXUS RX II (XU30) 3.3 400h, LEXUS RX II (XU30) 3.3 400h AWD, LEXUS RX II (XU30) 3.5 AWD, LEXUS RX II (XU30) 330 AWD (MCU38), LEXUS RX II (XU30) 330 (MCU38_), LEXUS RX II (XU30) 3.5, LEXUS RX II (XU30) 3.3, LEXUS RX II (XU30) 3.3 AWD

Postup sa môže mierne meniť podľa dizajnu auta.

VÝMENA: BRZDOVÝCH KOTÚČOV – LEXUS RX XU30.
Zoznam potrebných nástrojov:



- Drôtená kefa
- Sprej WD-40
- Čistič brzd
- Medené mazivo
- Nástavec č. 14
- Nástavec č. 17
- Úderová rázová hlavica na matice kolies č.21
- Prípravok na zatlačenie brzdových piestov
- Ráčňový kľúč
- Momentový kľúč
- Plochý Skrutkovač
- Vratidlo
- Gumové kladivo
- Páčidlo
- Klin pod koleso auta

KÚPIŤ NÁSTROJE

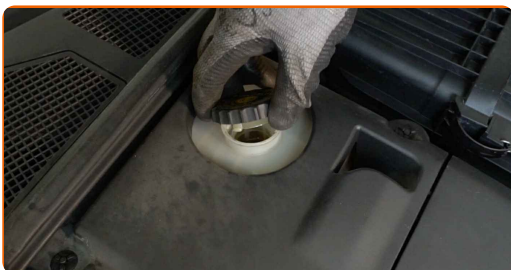
Výmena: brzdových kotúčov – Lexus RX XU30. Tip od odborníkov z AUTODOC:

- Vymeňte brzdové kotúče na aute Lexus RX XU30 v kompletnom sete na každej náprave, bez ohľadu na stav jednotlivých komponentov. Zaručí to rovnomerné brzdenie.
- Proces výmeny je rovnaký pre oba brzdové kotúče na rovnakej náprave.
- Pri výmene brzdových kotúčov vždy vymeňte aj brzdové platničky.
- Celý postup práce vykonajte pri vypnutom motore.

VÝMENA: BRZDOVÝCH KOTÚČOV – LEXUS RX XU30. VYKONAJTE NASLEDUJÚCE KROKY:

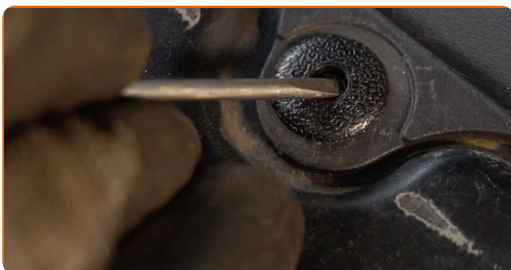
1

Otvorte kapotu. Odskrutkujte uzáver nádržky brzdovej kvapaliny.

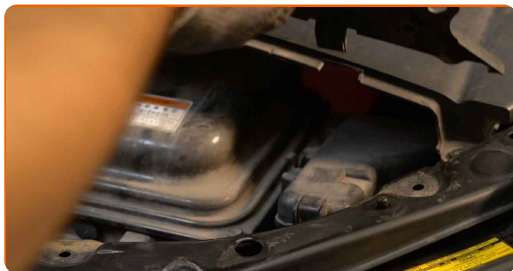


2

Cvakacie spony ochranného krytu zatlačte nadol.



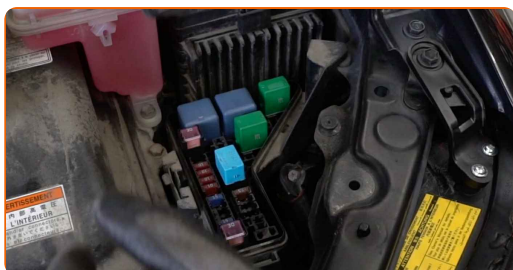
3 Odstráňte ochranný kryt. Použite plochý skrutkovač.



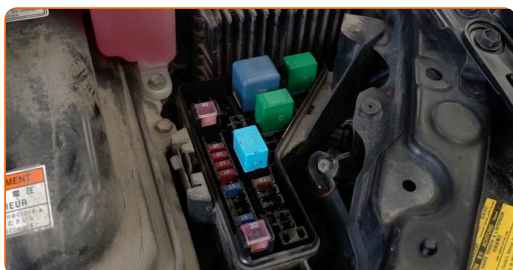
4 Odstráňte kryt motora. Použite plochý skrutkovač.



5 Odstráňte kryt poistkovej skrine.



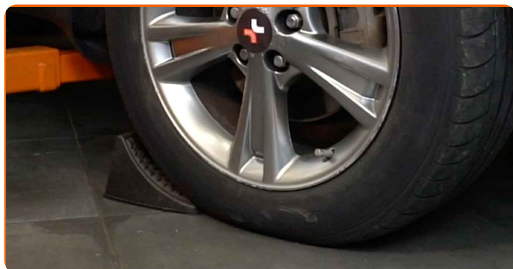
6 Odpojte relé ABS.



Výmena: brzdových kotúčov – Lexus RX XU30. AUTODOC odporúča:

- Odstráňte súčiastku presne v súlade so schémou zapojenia vodičov.

7 Kolesá auta zaistíte pomocou klinov.



8 Uvoľnite upevňovacie skrutky kolesa. Použite rázový nástavec na koleso č. 21.



9 Zdvihnite prednú časť vozidla a zaistite vozidlo na podperách.



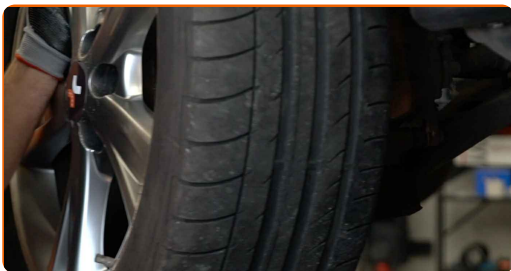
10 Odskrutkujte skrutky kolies.



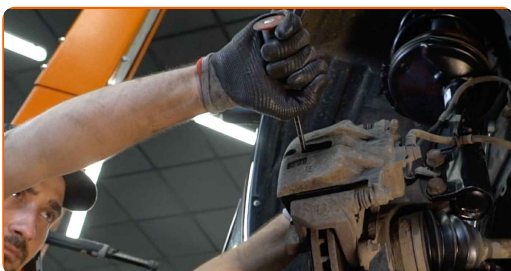
AUTODOC odporúča:

- **Dôležité!** Pri odskrutkovaní upevňovacích skrutiek držte koleso. Lexus RX XU30

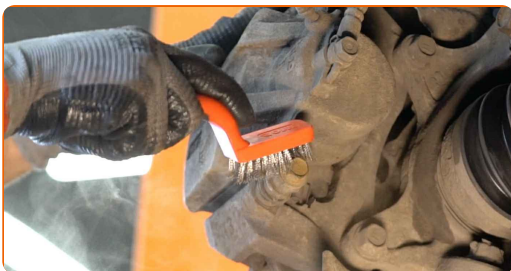
11 Odstráňte koleso.



12 Rozšírite brzdové platničky. Použite páčidlo.



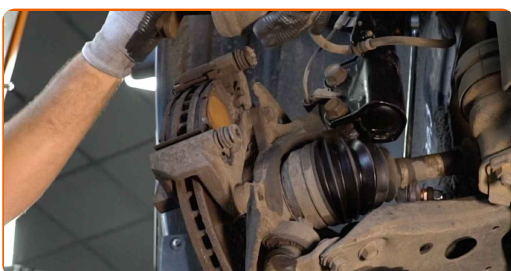
13 Vyčistite upevňovacie prvky brzdového strmeňa. Použite drôtenú kefu. Použite sprej WD-40.



14 Odskrutkujte upevnenie brzdového strmeňa. Použite kombinačný kľúč č.14.



15 Odstráňte brzdový strmeň.

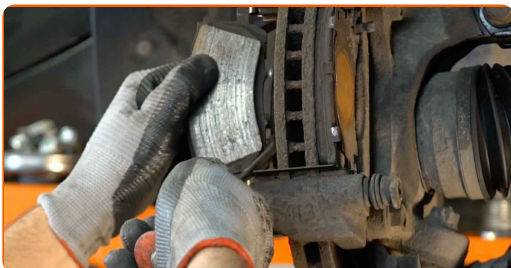


Výmena: brzdových kotúčov – Lexus RX XU30. Odporúčajú odborníci z AUTODOC:

- Priviažte strmeň k zaveseniu kolies alebo ku karosérii drôtikom bez odpojenia od brzdovej hadičky, aby sa predišlo strate tlaku v brzdovom systéme.
- Uistite sa, že brzdový strmeň nevisí na brzdovej hadičke.
- Po odstránení brzdového strmeňa nestláčajte brzdový pedál. Vypadol by totiž piest z brzdového valca, vyliala by sa brzdová kvapalina a systém by stratil tlak.
- Skontrolujte držiak brzdového strmeňa, vodiace závlačky brzdového strmeňa a puzdrá. Vyčistite ich. Ak je to potrebné, vymeňte ich.

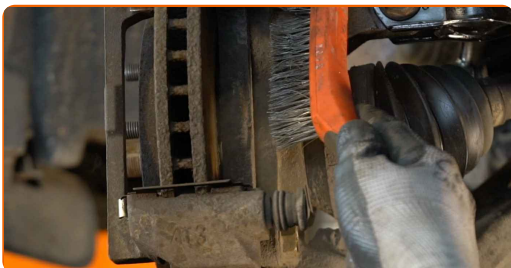
16

Odstráňte brzdové platničky. Použite páčidlo.



17

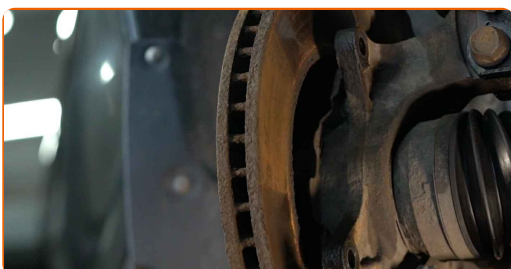
Vyčistite upevňovacie prvky držiaka brzdového strmeňa. Použite drôtenú kefu. Použite sprej WD-40.



- 18** Odsrutkujte upevnenie svorky brzdového strmeňa. Použite nástavec č.17. Použite vratidlo. Použite ráčňový kľúč.



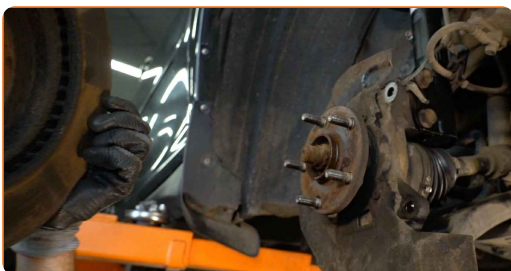
- 19** Odstráňte svorku strmeňa.



- 20** Vyčistite upevňovacie prvky brzdového kotúča. Použite drôtenú kefu. Použite sprej WD-40.



- 21** Odstráňte brzdový kotúč. Použite gumové kladivo.



22

Vyčistite náboj. Použite drôtenú kefu. Natrite kontaktný povrch. Použite medené mazivo.



23

Očistite brzdový strmeň od prachu a špiny. Použite drôtenú kefu. Použite čistič brzd.



Výmena: brzdových kotúčov – Lexus RX XU30. Tip:

- Po aplikácii spreja počkajte niekoľko minút.

24

Nainštalujte brzdový kotúč.

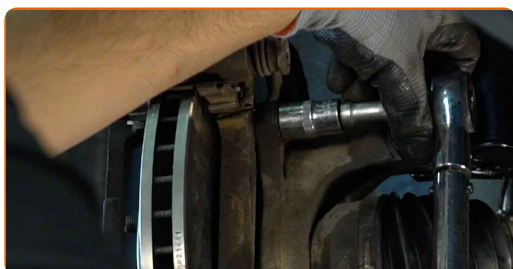


25

Nainštalujte svorku brzdového strmeňa.



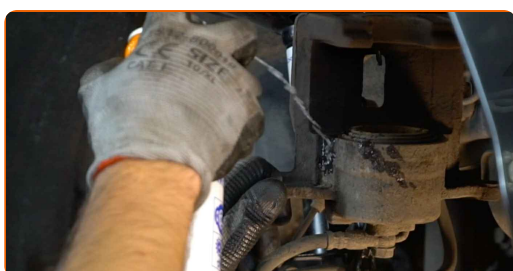
- 26** Upevnite svorku brzdového strmeňa. Použite nástavec č.17. Použite momentový kľúč. Utiahnite ju krútiacim momentom 104 Nm.



- 27** Nainštalujte brzdové platničky.



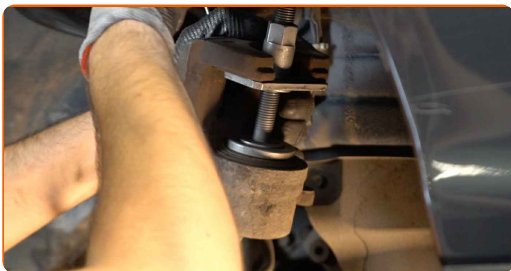
- 28** Natrite piest brzdového strmeňa. Použite čistič brzd.



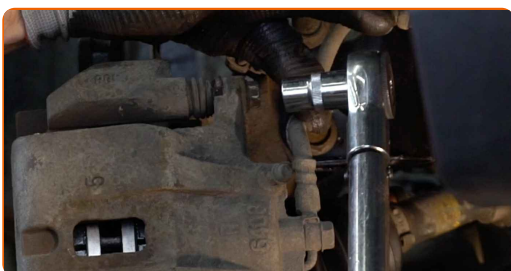
AUTODOC odporúča:

- Výmena: brzdových kotúčov – Lexus RX XU30. Po aplikovaní spreja niekoľko minút počkajte.

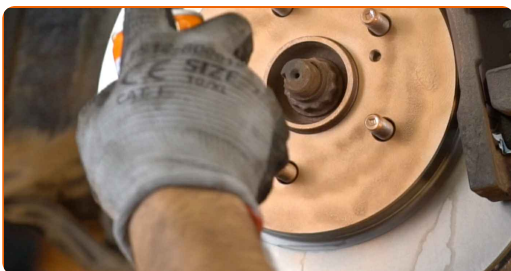
29 Zatlačte piest brzdového strmeňa. Použite prípravok na zatlačenie brzdových piestov.



30 Nainštalujte brzdový strmeň a upevnite ho. Použite nástavec č.14. Použite momentový kľúč. Utiahnite ju krútiacim momentom 35 Nm.



31 Natrite povrch, kde je brzdový kotúč v kontakte s ráfikom kolesa. Použite medené mazivo.



32 Vyčistite povrch brzdového kotúča. Použite čistič brzd.



Výmena: brzdových kotúčov – Lexus RX XU30. Tip od AUTODOC:

- Po aplikácii spreja počkajte niekoľko minút.

33

Nainštalujte koleso.

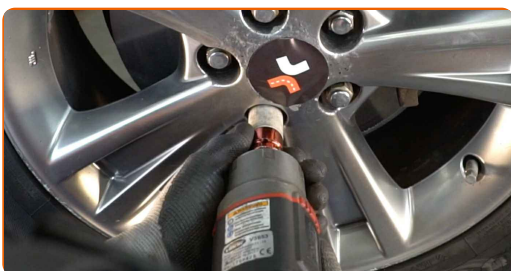


AUTODOC odporúča:

- Upozornenie! Pre vyhnutie sa zraneniu držte koleso pri zaskrutkovaní upevňovacích skrutiek na auto. Lexus RX XU30

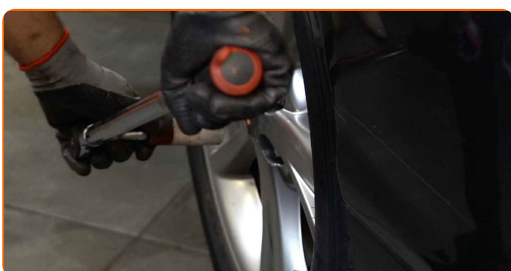
34

Zaskrutkujte skrutky kolies. Použite rázový nástavec na koleso č. 21.



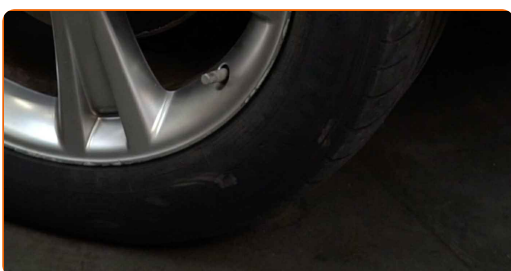
35

Dajte auto dolu a skrutkujte skrutky v krížovom poradí. Použite rázový nástavec na koleso č. 21. Použite momentový kľúč. Uťahnite ju krútiacim momentom 103 Nm.



36

Odstráňte zdviháky a klíny.



AUTODOC odporúča:

- Dôležité! Výmena: brzdových kotúčov – Lexus RX XU30. Skontrolujte hladinu brzdovej kvapaliny v nádržke a v prípade potreby ju doplňte.

37

Utiahnite uzáver nádržky brzdovej kvapaliny.

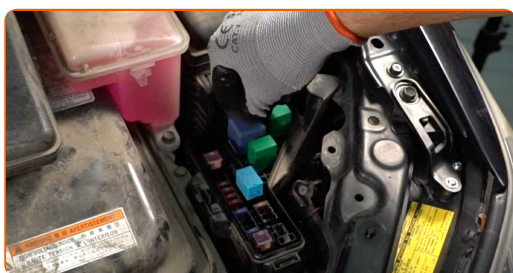


AUTODOC odporúča:

- Lexus RX XU30 – Bez naštartovania motora zatlačte brzdový pedál niekoľkokrát, až kým nebudete cítiť, že je tvrdý.

38

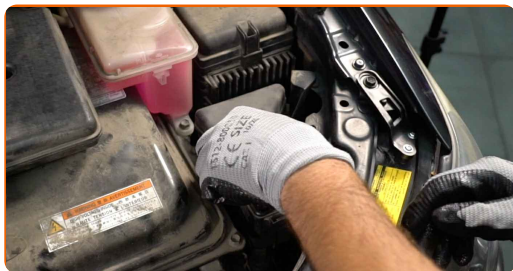
Pripojte relé ABS.



Výmena: brzdových kotúčov – Lexus RX XU30. AUTODOC odporúča:

- Súčiastku nainštalujte presne v súlade so schémou zapojenia vodičov.

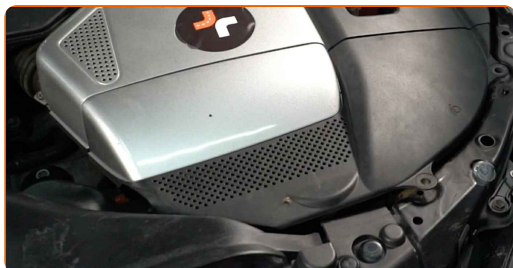
39 Nainštalujte kryt poistkovej skrine.



40 Nainštalujte kryt motora.



41 Nainštalujte ochranný kryt.



42 Znova inštalujte cvakacie spony ochranného krytu.



43

Zatvorte kapotu.



VÝBORNE! 

ZOBRAZIŤ VIAC TUTORIÁLOV

AUTODOC – NÁHRADNÉ DIELY NAJVYŠŠEJ KVALITY ZA VÝBORNÚ CENU, A TO VŠETKO ONLINE

AUTODOC MOBILNÁ APLIKÁCIA: ZACHYŤTE SKVELÉ AKCIE PRI
POHODLNO M NAKUPOVANÍ



+ AUTODOC

GET IT ON
Google Play

Download on the
App Store

Download

OBROVSKÝ VÝBER NÁHRADNÝCH DIELOV PRE VAŠE AUTO

KÚPTE SI NÁHRADNÉ DIELY PRE LEXUS

BRZDOVÉ KOTUČE: ŠIROKÝ VÝBER

VYBERTE SI AUTODIELY PRE LEXUS RX XU30

BRZDOVÉ KOTÚČE PRE LEXUS: KÚPIŤ TERAZ

**BRZDOVÉ KOTÚČE PRE LEXUS RX XU30: NAJLEPŠIE AKCIE
A PONUKY**

i VYHLÁSENIE O ODMIETNUTÍ ZODPOVEDNOSTI:

Dokument obsahuje iba všeobecné odporúčania, ktoré pre vás môžu byť užitočné pri svojpomocnej oprave vášho auta alebo pri výmene niektorých dielov. AUTODOC nezodpovedá za poškodenie, zranenie alebo za škodu na majetku, spôsobenú opravou alebo výmenou dielov následkom nesprávneho použitia alebo nesprávneho pochopenia uvedených informácií.

AUTODOC neberie zodpovednosť za žiadne možné chyby alebo nejasnosti uvedené v tomto návode. Uvedené informácie majú iba informatívny charakter a nie je možné ich zameniť s radami od odborníkov.

AUTODOC neberie zodpovednosť za nesprávne alebo rizikové používanie vybavenia, náradia alebo náhradných dielov. AUTODOC odporúča byť pri výmene alebo oprave opatrný a prísne dodržiavať všetky bezpečnostné pravidlá. Pamätajte si: používanie dielov nízkej kvality nezaručí vášmu autu dostatočnú mieru bezpečnosti na cestách.

© Copyright 2022 – Všetok obsah na tejto stránke, a najmä texty, fotografie a grafika, je chránený zákonom o autorských právach. Všetky práva, vrátane práva na kopírovanie, zverenie tretím stranám, práva na úpravu a preklad, vlastní spoločnosť AUTODOC GmbH.