



Ako vymeniť predné  
tyčky stabilizátora na  
**Lexus RX XU30** – návod  
na výmenu

## VIDEO TUTORIÁL

**i Dôležité!**

Tento proces výmeny môžete použiť pre model:

LEXUS RX III (AL10) 3.5 AWD, LEXUS RX III (AL10) 3.5, LEXUS RX III (AL10) 2.7, LEXUS RX II (XU30) 3.0, LEXUS RX II (XU30) 3.3 400h, LEXUS RX II (XU30) 3.3 400h AWD, LEXUS RX II (XU30) 3.5 AWD, LEXUS ES (XV20, XV30) 3.0 (MCV30\_, MCV20\_), LEXUS RX II (XU30) 330 AWD (MCU38), LEXUS ES (XV20, XV30) 3.3 (MCV31\_), LEXUS ES (XV20, XV30) 3.0 (MCV20\_, MCV30\_), LEXUS RX II (XU30) 330 (MCU38\_), LEXUS RX III (AL10) 3.5 450h AWD, LEXUS RX III (AL10) 3.5 450h, LEXUS RX II (XU30) 3.5, (+ 17)

Postup sa môže mierne meniť podľa dizajnu auta.

VÝMENA: TYČKY STABILIZÁTORA – LEXUS RX XU30.  
NÁSTROJE, KTORÉ MOŽNO BUDETE POTREBOVAŤ:



- Drôtená kefa
- Sprej WD-40
- Čistič brzd
- Medené mazivo
- Kombinačný kľúč č.17
- Kombinačný kľúč č.19
- Nástavec č. 17
- Nástavec č. 19
- Úderová rázová hlavica na matice kolies č.21
- Ráčňový kľúč
- Momentový kľúč
- Klin pod koleso auta

**KÚPIŤ NÁSTROJE**

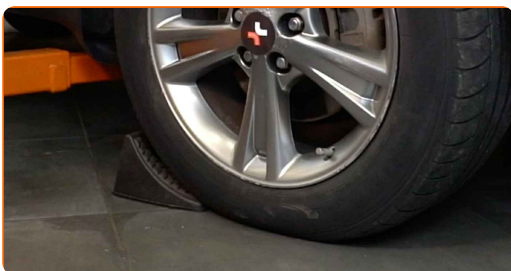
**AUTODOC odporúča:**

- Vymeňte vzpery stabilizátora na Lexus RX XU30 v pároch.
- Proces výmeny je rovnaký pre obe vzpery stabilizátora na tej istej náprave.
- Celý postup práce vykonajte pri vypnutom motore.

## VÝMENA: TYČKY STABILIZÁTORA – LEXUS RX XU30. ODPORÚČANÝ POSTUP KROKOV:

1

Kolesá auta zaistíte pomocou klinov.



2

Uvoľnite upevňovacie skrutky kolesa. Použite rázový nástavec na koleso č. 21.



3

Zodvihnite prednú časť vozidla a zaistite vozidlo na podperách.



4

Odskrutkujte skrutky kolies.



### AUTODOC odporúča:

- Upozornenie! Pre vyhnutie sa zraneniu držte koleso pri odskrutkovaní upevňovacích skrutiek. Lexus RX XU30

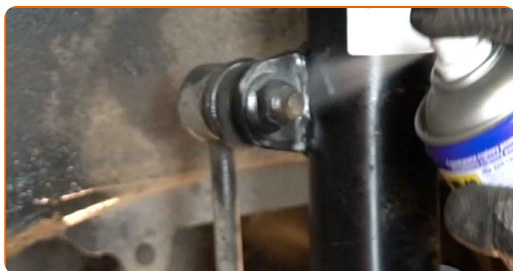
5

Odstráňte koleso.



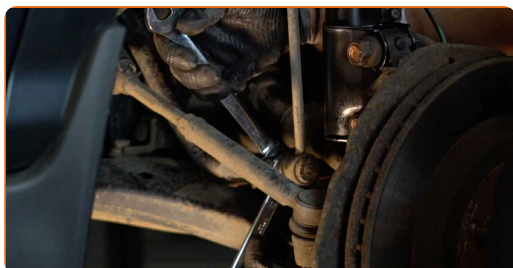
6

Vyčistite upevňovacie prvky vzpery stabilizátora. Použite drôtenú kefu. Použite sprej WD-40.



7

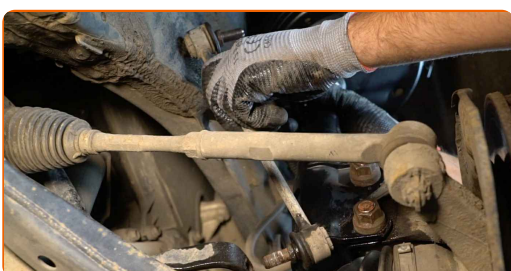
Odskrutkujte upevnenie spájajúce vzperu stabilizátora k stabilizátoru. Použite kombinačný kľúč č.17 (2 kusy).



- 8** Odskrutkujte upevnenie spájajúce vzperu stabilizátora k vzpere tlmiča. Použite nástavec č.17. Použite ráčňový kľúč.



- 9** Odstráňte stabilizačnú tyč.

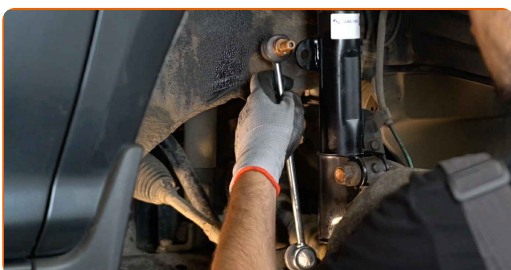


**Výmena: tyčky stabilizátora – Lexus RX XU30. Tip od odborníkov z AUTODOC:**

- Skontrolujte stav puzdier stabilizátora. Ak je to potrebné, vymeňte ich.

- 10** Vyčistite montážne pozície vzpery stabilizátora. Použite drôtenú kefu. Použite sprej WD-40.

- 11** Nainštalujte novú tyčku a utiahnite upevňovacie prvky. Použite kombinačný kľúč č.19. Použite nástavec č.19. Použite ráčňový kľúč.



- 12** Utiahnite upevnenie spájajúce vzperu stabilizátora k stabilizátoru. Použite nástavec č.19. Použite momentový kľúč. Utiahnite ju krútiacim momentom 74 Nm.



- 13** Utiahnite upevnenie spájajúce vzperu stabilizátora k vzpere tlmiča. Použite nástavec č.19. Použite momentový kľúč. Utiahnite ju krútiacim momentom 74 Nm.



- 14** Namažte všetky spojenia vzpery stabilizátora. Použite medené mazivo.



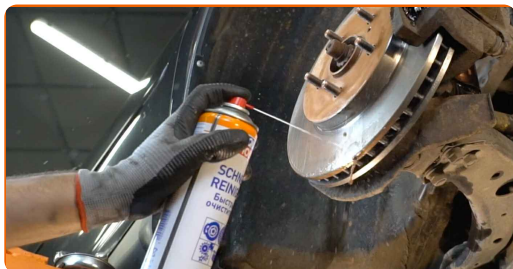
- 15** Natrite povrch, kde je brzdový kotúč v kontakte s ráfikom kolesa. Použite medené mazivo.





16

Vyčistite povrch brzdového kotúča. Použite čistič brzd.



### AUTODOC odporúča:

- Výmena: tyčky stabilizátora – Lexus RX XU30. Po aplikovaní spreja niekoľko minút počkajte.

17

Nainštalujte koleso.



### AUTODOC odporúča:

- Dôležité! Pri zaskrutkovaní upevňovacích skrutiek držte koleso. Lexus RX XU30

18

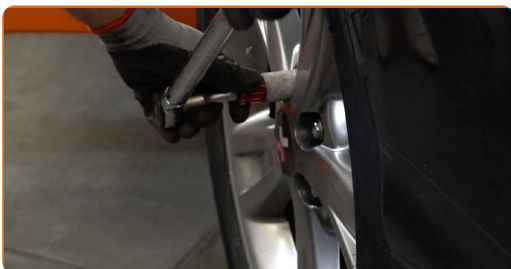
Zaskrutkujte skrutky kolies. Použite rázový nástavec na koleso č. 21.





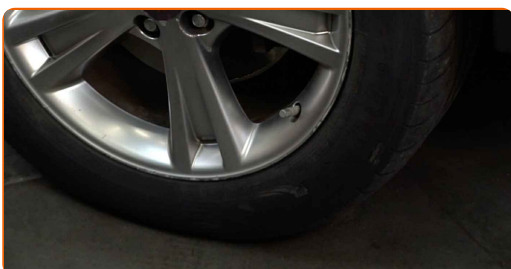
19

Dajte auto dolu a skrutkujte skrutky v krížovom poradí. Použite rázový nástavec na koleso č. 21. Použite momentový kľúč. Uťahnite ju krútiacim momentom 103 Nm.



20

Odstráňte zdviháky a klíny.



**VÝBORNE!** 

ZOBRAZIŤ VIAC TUTORIÁLOV

# AUTODOC – NÁHRADNÉ DIELY NAJVYŠŠEJ KVALITY ZA VÝBORNÚ CENU, A TO VŠETKO ONLINE

**AUTODOC MOBILNÁ APLIKÁCIA: ZACHYŤTE SKVELÉ AKCIE PRI  
POHODLNO M NAKUPOVANÍ**



**+ AUTODOC**

GET IT ON  
**Google Play**

Download on the  
**App Store**

**Download**

**OBROVSKÝ VÝBER NÁHRADNÝCH DIELOV PRE VAŠE AUTO**

**KÚPTE SI NÁHRADNÉ DIELY PRE LEXUS**

**TYČKY STABILIZÁTORA: ŠIROKÝ VÝBER**

**VYBERTE SI AUTODIELY PRE LEXUS RX XU30**

**TYČKY STABILIZÁTORA PRE LEXUS: KÚPIŤ TERAZ**

**TYČKY STABILIZÁTORA PRE LEXUS RX XU30: NAJLEPŠIE  
AKCIE A PONUKY**

## **i VYHLÁSENIE O ODMIETNUTÍ ZODPOVEDNOSTI:**

Dokument obsahuje iba všeobecné odporúčania, ktoré pre vás môžu byť užitočné pri svojpomocnej oprave vášho auta alebo pri výmene niektorých dielov. AUTODOC nezodpovedá za poškodenie, zranenie alebo za škodu na majetku, spôsobenú opravou alebo výmenou dielov následkom nesprávneho použitia alebo nesprávneho pochopenia uvedených informácií.

AUTODOC neberie zodpovednosť za žiadne možné chyby alebo nejasnosti uvedené v tomto návode. Uvedené informácie majú iba informatívny charakter a nie je možné ich zameniť s radami od odborníkov.

AUTODOC neberie zodpovednosť za nesprávne alebo rizikové používanie vybavenia, náradia alebo náhradných dielov. AUTODOC odporúča byť pri výmene alebo oprave opatrný a prísne dodržiavať všetky bezpečnostné pravidlá. Pamätajte si: používanie dielov nízkej kvality nezaručí vášmu autu dostatočnú mieru bezpečnosti na cestách.

© Copyright 2022 – Všetok obsah na tejto stránke, a najmä texty, fotografie a grafika, je chránený zákonom o autorských právach. Všetky práva, vrátane práva na kopírovanie, zverenie tretím stranám, práva na úpravu a preklad, vlastní spoločnosť AUTODOC GmbH.