



Ako vymeniť zadné
pružina podvozku na
Hyundai Santa Fe CM –
návod na výmenu

VIDEO TUTORIÁL

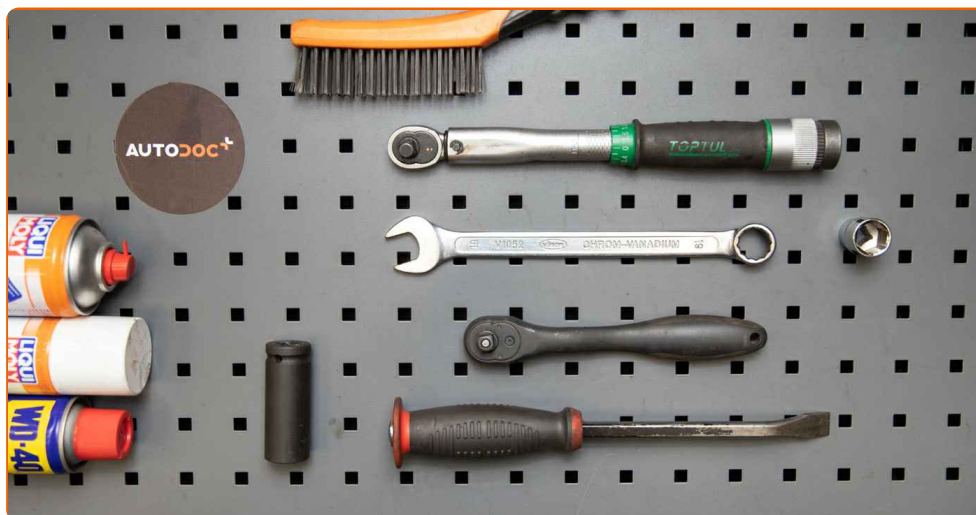
** Dôležité!**

Tento proces výmeny môžete použiť pre model:

HYUNDAI SANTA FÉ II (CM) 2.7, HYUNDAI SANTA FÉ II (CM) 2.2 CRDi, HYUNDAI SANTA FÉ II (CM) 2.7 V6 GLS, HYUNDAI SANTA FÉ II (CM) 2.2 CRDi GLS

Postup sa môže mierne meniť podľa dizajnu auta.

VÝMENA: PRUŽIN PODVOZKU – HYUNDAI SANTA FE
CM. POTREBNÉ NÁSTROJE:



- Drôtená kefa
- Sprej WD-40
- Čistič brzd
- Medené mazivo
- Momentový kľúč
- Kombinačný kľúč č.19
- Nástavec č. 19
- Úderová rázová hlavica na matice kolies č.21
- Ráčňový kľúč
- Hydraulický prevodový zdvihák
- Páčidlo
- Klin pod koleso auta

KÚPIŤ NÁSTROJE

Výmena: pružin podvozku – Hyundai Santa Fe CM. AUTODOC odporúča:

- Obe vinuté pružiny zadného odpruženia je potrebné vymeniť súčasne.
- Proces výmeny je rovnaký pre ľavú a pravú vinutú pružinu zadného odpruženia.
- Prosím pozor: všetky práce na aute - Hyundai Santa Fe CM – sa musia vykonávať pri vypnutom motore.

VÝMENU VYKONAJTE V NASLEDUJÚCOM PORADÍ:

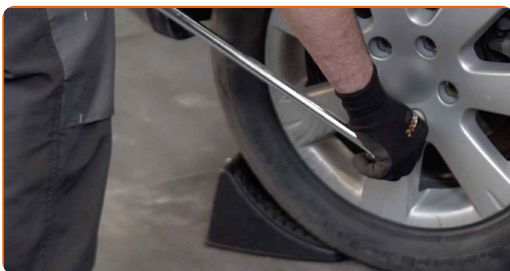
1

Kolesá auta zaistíte pomocou klinov.



2

Uvoľnite upevňovacie skrutky kolesa. Použite rázový nástavec na koleso č. 21.



3

Zodvihnite zadnú časť vozidla a zaistite vozidlo na podperách.



4

Odskrutkujte skrutky kolies.



AUTODOC odporúča:

- Dôležité! Pri odskrutkovaní upevňovacích skrutiek držte koleso. Hyundai Santa Fe CM

5

Odstráňte koleso.



6

Podprite rameno. Použite zdvihák s hydraulickými prevodmi.



7

Vyčistite upevňovacie prvky ovládacieho ramena. Použite drôtenú kefu. Použite sprej WD-40.

- 8** Odskrutkujte upevnenie predného ramena. Použite kombinačný kľúč č.19. Použite nástavec č.19. Použite ráčňový kľúč.



- 9** Odstráňte predný upevňovací prvok ovládacieho ramena.

- 10** Odpojte ovládacie rameno.

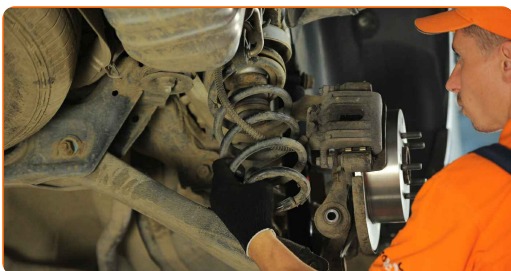
- 11** Odstráňte podperu spod ramena.



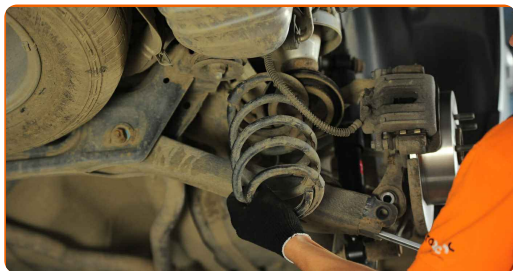
AUTODOC odporúča:

- Výmena: pružín podvozku – Hyundai Santa Fe CM. Zdvihák na auto dajte dolu hladko, bez trhania, aby sa nepoškodili súčiastky a mechanizmy.

- 12** Vytiahnite ovládacie rameno odpruženia. Použite páčidlo.



13 Vytiahnite pružinu.

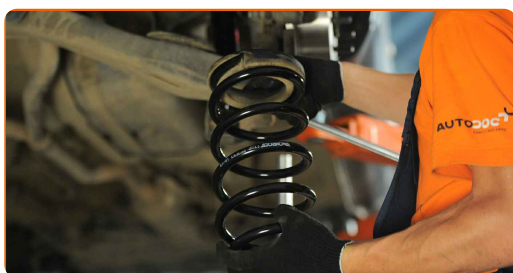


14 Odstráňte gumovú vymedzovaciu vložku pružiny.

Výmena: pružín podvozku – Hyundai Santa Fe CM. Profesionáli odporúčajú:

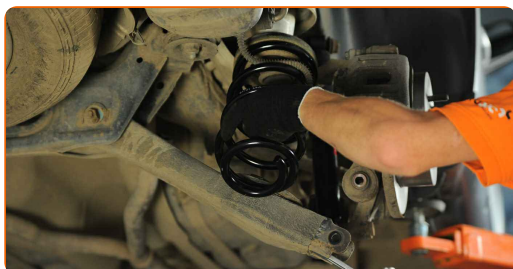
- Preskúmajte gumové ložiská pružiny odpruženia. Ak je to potrebné, vymeňte ich.

15 Nainštalujte gumovú vymedzovaciu vložku na novú vinutú pružinu.



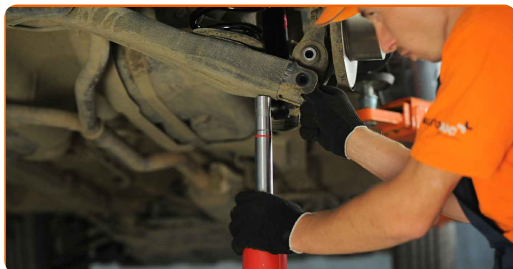
16 Vytiahnite ovládacie rameno odpruženia. Použite páčidlo.

17 Vinutú pružinu nainštalujte spolu s gumovými ložiskami do montážnych miest.



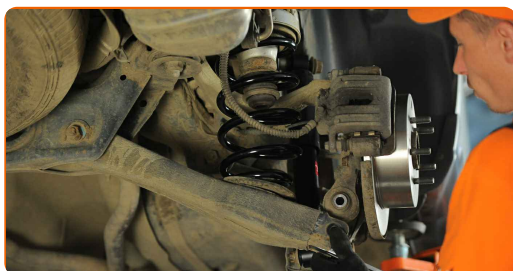
18

Podprite rameno. Použite zdvihák s hydraulickými prevodmi.



19

Pripojte ovládacie rameno.



20

Nainštalujte predný upevňovací prvok ramena.

21

Utiahnite upevnenie spodného ramena. Použite kombinačný kľúč č.19. Použite nástavec č.19. Použite momentový kľúč. Utiahnite ju krútiacim momentom 118 Nm.



22

Odstráňte podperu spod ramena.



AUTODOC odporúča:

- Výmena: pružin podvozku – Hyundai Santa Fe CM. Zdvihák na auto dajte dolu hladko, bez trhania, aby sa nepoškodili súčiastky a mechanizmy.

23

Vyčistite montážny otvor disku kolesa. Použite drôtenú kefu.

24

Natrite povrch, kde je brzdový kotúč v kontakte s ráfikom kolesa. Použite medené mazivo.

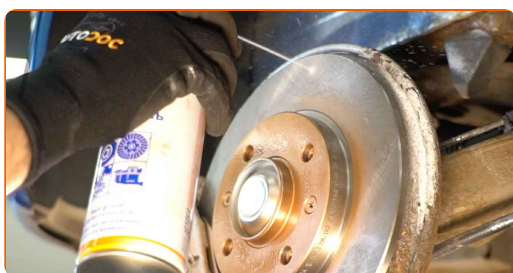


AUTODOC odporúča:

- Výmena: pružin podvozku – Hyundai Santa Fe CM. Po aplikovaní spreja niekoľko minút počkajte.

25

Vyčistite povrch brzdového kotúča. Použite čistič brzd.



Výmena: pružin podvozku – Hyundai Santa Fe CM. Tip od odborníkov z AUTODOC:

- Po aplikácii spreja počkajte niekoľko minút.

26

Nainštalujte koleso.



AUTODOC odporúča:

- Upozornenie! Pre vyhnutie sa zraneniu držte koleso pri zaskrutkovaní upevňovacích skrutiek na auto. Hyundai Santa Fe CM

27

Zaskrutkujte skrutky kolies. Použite rázový nástavec na koleso č. 21.



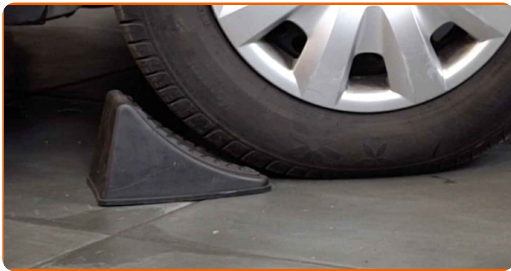
28

Dajte auto dolu a skrutkujte skrutky v krížovom poradí. Použite rázový nástavec na koleso č. 21. Použite momentový kľúč. Uťahnite ju krútiacim momentom 108 Nm.



29

Odstráňte zdviháky a klíny.



VÝBORNE! 

ZOBRAZIŤ VIAC TUTORIÁLOV

AUTODOC – NÁHRADNÉ DIELY NAJVYŠŠEJ KVALITY ZA VÝBORNÚ CENU, A TO VŠETKO ONLINE

AUTODOC MOBILNÁ APLIKÁCIA: ZACHYŤTE SKVELÉ AKCIE PRI
POHODLNOM NAKUPOVANÍ



+ AUTODOC

GET IT ON
Google Play

Download on the
App Store

Download

OBROVSKÝ VÝBER NÁHRADNÝCH DIELOV PRE VAŠE AUTO

KÚPTE SI NÁHRADNÉ DIELY PRE HYUNDAI

PRUŽINA PODVOZKU: ŠIROKÝ VÝBER

VYBERTE SI AUTODIELY PRE HYUNDAI SANTA FE CM

PRUŽINA PODVOZKU PRE HYUNDAI: KÚPIŤ TERAZ

**PRUŽINA PODVOZKU PRE HYUNDAI SANTA FE CM:
NAJLEPŠIE AKCIE A PONUKY**

i VYHLÁSENIE O ODMIETNUTÍ ZODPOVEDNOSTI:

Dokument obsahuje iba všeobecné odporúčania, ktoré pre vás môžu byť užitočné pri svojpomocnej oprave vášho auta alebo pri výmene niektorých dielov. AUTODOC nezodpovedá za poškodenie, zranenie alebo za škodu na majetku, spôsobenú opravou alebo výmenou dielov následkom nesprávneho použitia alebo nesprávneho pochopenia uvedených informácií.

AUTODOC neberie zodpovednosť za žiadne možné chyby alebo nejasnosti uvedené v tomto návode. Uvedené informácie majú iba informatívny charakter a nie je možné ich zameniť s radami od odborníkov.

AUTODOC neberie zodpovednosť za nesprávne alebo rizikové používanie vybavenia, náradia alebo náhradných dielov. AUTODOC odporúča byť pri výmene alebo oprave opatrný a prísne dodržiavať všetky bezpečnostné pravidlá. Pamätajte si: používanie dielov nízkej kvality nezaručí vášmu autu dostatočnú mieru bezpečnosti na cestách.

© Copyright 2023 – Všetok obsah na tejto stránke, a najmä texty, fotografie a grafika, je chránený zákonom o autorských právach. Všetky práva, vrátane práva na kopírovanie, zverenie tretím stranám, práva na úpravu a preklad, vlastní spoločnosť AUTODOC GmbH.