



Ako vymeniť zadné
snímač ABS na **SEAT**
Alhambra (710, 711) –
návod na výmenu

PODOBNÝ VIDEO TUTORIÁL



Toto video ukazuje proces výmeny podobnej súčiastky na inom vozidle

Dôležité!

Tento proces výmeny môžete použiť pre model:

SEAT Alhambra (710, 711) 1.4 TSI, SEAT Alhambra (710, 711) 2.0 TDI, SEAT Alhambra (710, 711) 2.0 TSI, SEAT Alhambra (710, 711) 2.0 TDI 4Drive, SEAT Alhambra (710, 711) 2.0 TDi 4Drive (DLUB)

Postup sa môže mierne meniť podľa dizajnu auta.

Tento tutoriál bol vytvorený na základe procesu výmeny pre podobnú súčiastku na aute: VW Passat Sedan (362) 2.0 TDI

**VÝMENA: SNÍMAČ ABS – SEAT ALHAMBRA (710, 711).
ZOZNAM POTREBNÝCH NÁSTROJOV:**



- Drôtená kefa
- Sprej WD-40
- Univerzálny čistiaci sprej
- Sprej na elektroniku
- Viacúčelové mazivo
- Čistič brzd
- Medené mazivo
- Momentový kľúč
- HEX nástavec č. H5
- Úderová rázová hlavica na matice kolies č.17
- Ráčňový kľúč
- Páčidlo
- Klin pod koleso auta

Kúpiť nástroje

Výmena: snímač ABS – SEAT Alhambra (710, 711). Profesionáli odporúčajú:

- Celý postup práce vykonajte pri vypnutom motore.

VÝMENA: SNÍMAČ ABS – SEAT ALHAMBRA (710, 711). ODPORÚČANÝ POSTUP KROKOV:

1 Kolesá auta zaistíte pomocou klinov.

2 Uvoľnite upevňovacie skrutky kolesa. Použite rázový nástavec na koleso č. 17.



3 Zdvihnite zadnú časť vozidla a zaistite vozidlo na podperách.

4 Odskrutkujte skrutky kolies.



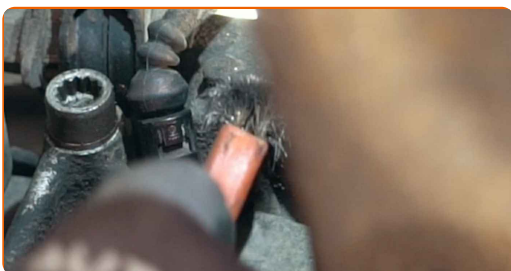
AUTODOC odporúča:

- Upozornenie! Pre vyhnutie sa zraneniu držte koleso pri odskrutkovaní upevňovacích skrutiek. SEAT Alhambra (710, 711)

5 Odstráňte koleso.



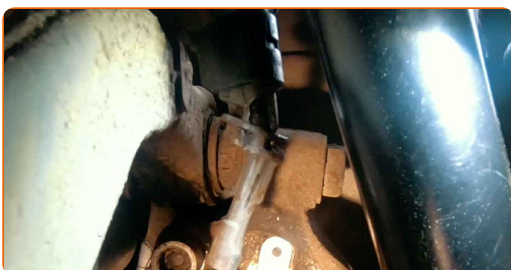
6 Vyčistite upevnenie ABS snímača. Použite drôtenú kefu. Použite sprej WD-40. Použite viacúčelový čistiaci sprej.



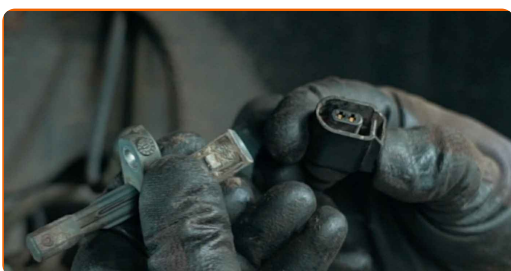
7 Odskrutkujte upevnenie ABS snímača. Použite imbusový kľúč č. H5. Použite ráčňový kľúč.



8 Odpojte snímač ABS.



9 Odpojte konektor ABS snímača.



10 Ošetríte konektor ABS snímača. Použite dielektrické mazivo.



11 Vyčistíte montážnu pozíciu ABS senzora. Použite drôtenú kefu. Použite sprej WD-40.



12 Pripevníte konektor ABS snímača.



13 Natrite upevňovací prvok ABS senzora. Použite viacúčelové mazivo. Použite páčidlo.

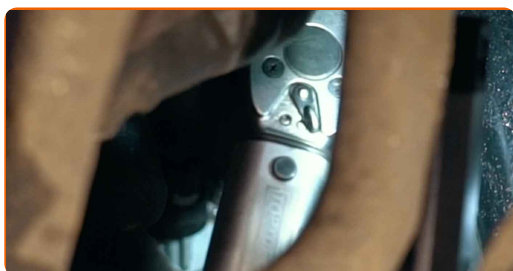


14 Zapojte snímač ABS.



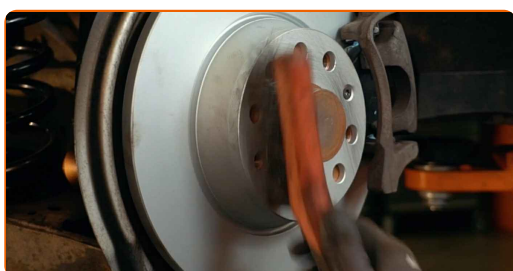
15

Utiahnite upevňovací prvok spájajúci ABS snímač k čapu nápravy. Použite imbusový kľúč č. H5. Použite momentový kľúč. Utiahnite ju krútiacim momentom 7 Nm.



16

Vyčistite montážny otvor disku kolesa. Použite drôtenú kefu.



17

Natrite povrch, kde je brzdový kotúč v kontakte s ráfikom kolesa. Použite medené mazivo.



18

Vyčistite povrch brzdového kotúča. Použite čistič brzd.



AUTODOC odporúča:

- Výmena: snímač ABS – SEAT Alhambra (710, 711). Po aplikovaní spreja niekoľko minút počkajte.

19

Nainštalujte koleso.

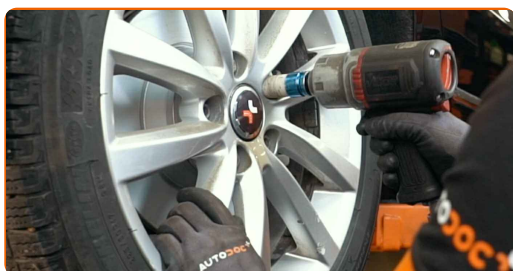


AUTODOC odporúča:

- Dôležité! Pri zaskrutkovaní upevňovacích skrutiek držte koleso. SEAT Alhambra (710, 711)

20

Zaskrutkujte skrutky kolies. Použite rázový nástavec na koleso č. 17.



21

Dajte auto dolu a skrutkujte skrutky v krížovom poradí. Použite rázový nástavec na koleso č. 17. Použite momentový kľúč. Uťahnite ju krútiacim momentom 120 Nm.



22

Odstráňte zdviháky a kliny.



VÝBORNE! 

ZOBRAZIŤ VIAC TUTORIÁLOV

AUTODOC – NÁHRADNÉ DIELY NAJVYŠŠEJ KVALITY ZA VÝBORNÚ CENU, A TO VŠETKO ONLINE

**AUTODOC MOBILNÁ APLIKÁCIA: ZACHYŤTE SKVELÉ AKCIE PRI
POHODLNOM NAKUPOVANÍ**



+ AUTODOC

GET IT ON
Google Play

Download on the
App Store

Download

OBROVSKÝ VÝBER NÁHRADNÝCH DIELOV PRE VAŠE AUTO

SNÍMAČ ABS: ŠIROKÝ VÝBER

i **VYHLÁSENIE O ODMIETNUTÍ ZODPOVEDNOSTI:**

Dokument obsahuje iba všeobecné odporúčania, ktoré pre vás môžu byť užitočné pri svojpomocnej oprave vášho auta alebo pri výmene niektorých dielov. AUTODOC nezodpovedá za poškodenie, zranenie alebo za škodu na majetku, spôsobenú opravou alebo výmenou dielov následkom nesprávneho použitia alebo nesprávneho pochopenia uvedených informácií.

AUTODOC neberie zodpovednosť za žiadne možné chyby alebo nejasnosti uvedené v tomto návode. Uvedené informácie majú iba informatívny charakter a nie je možné ich zameniť s radami od odborníkov.

AUTODOC neberie zodpovednosť za nesprávne alebo rizikové používanie vybavenia, náradia alebo náhradných dielov. AUTODOC odporúča byť pri výmene alebo oprave opatrný a prísne dodržiavať všetky bezpečnostné pravidlá. Pamätajte si: používanie dielov nízkej kvality nezaručí vášmu autu dostatočnú mieru bezpečnosti na cestách.

© Copyright 2022 – Všetok obsah na tejto stránke, a najmä texty, fotografie a grafika, je chránený zákonom o autorských právach. Všetky práva, vrátane práva na kopírovanie, zverenie tretím stranám, práva na úpravu a preklad, vlastní spoločnosť AUTODOC GmbH.