



Ako vymeniť predné
jednotka pruženia, tlmič
pruženia na **SEAT**
Alhambra (7V8, 7V9) –
návod na výmenu

PODOBNÝ VIDEO TUTORIÁL



Toto video ukazuje proces výmeny podobnej súčiastky na inom vozidle

Dôležité!

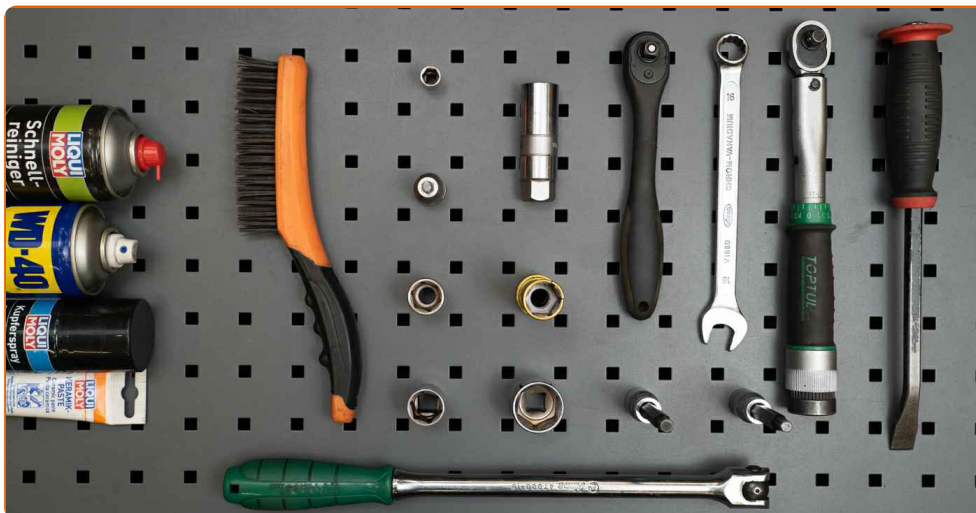
Tento proces výmeny môžete použiť pre model:

SEAT Alhambra (7V8, 7V9) 2.0 i, SEAT Alhambra (7V8, 7V9) 1.9 TDI, SEAT Alhambra (7V8, 7V9) 1.8 T 20V, SEAT Alhambra (7V8, 7V9) 2.8 V6, SEAT Alhambra (7V8, 7V9) 2.8 V6 4motion, SEAT Alhambra (7V8, 7V9) 1.9 TDI 4motion, SEAT Alhambra (7V8, 7V9) 2.0 TDI

Postup sa môže mierne meniť podľa dizajnu auta.

Tento tutoriál bol vytvorený na základe procesu výmeny pre podobnú súčiastku na aute: VW SHARAN (7M8, 7M9, 7M6) 1.9 TDI

VÝMENA: JEDNOTKA PRUŽENIA, TLMIČ PRUŽENIA – SEAT ALHAMBRA (7V8, 7V9). TIP OD AUTODOC:



- Drôtená kefa
- Sprej WD-40
- Čistič brzd
- Keramické mazivo
- Medené mazivo
- Momentový kľúč
- Kombinačný kľúč č.16
- Nástavec č. 10
- Nástavec č. 18
- Nástavec č. 19
- Nástavec č. 27
- 21-mm kľúč na montáž matice tlmiča
- Nástavec na tlmič odpruženia
- HEX nástavec č. H7
- HEX nástavec č. H8
- Úderová rázová hlavica na matice kolies č.19
- Ráčňový kľúč
- Vratidlo
- hydraulický pružinový kompresor
- Páčidlo
- Hydraulický prevodový zdvihák
- Chránič blatníka
- Klin pod koleso auta

Kúpiť nástroje

Výmena: jednotka pruženia, tlmič pruženia – SEAT Alhambra (7V8, 7V9). Tip od odborníkov z AUTODOC:

- Obe vzpery tlmičov predného odpruženia je potrebné vymeniť spolu.
- Proces výmeny je rovnaký pre ľavú a pravú vzperu tlmiča na prednom zavesení kolies.
- Prosím pozor: všetky práce na aute - SEAT Alhambra (7V8, 7V9) – sa musia vykonávať pri vypnutom motore.

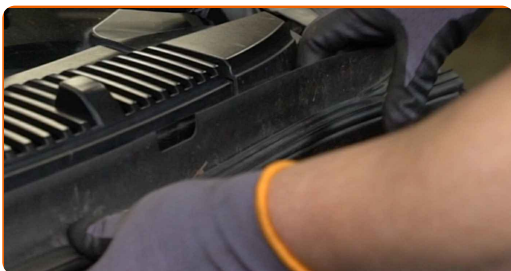
VÝMENU VYKONAJTE V NASLEDUJÚCOM PORADÍ:

1 Otvorte kapotu.

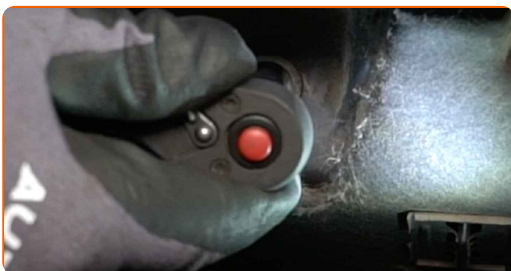
2 Na ochranu laku a farby a plastových prvkov auta použite ochranné kryty na blatníky.

3 Odskrutkujte uzáver nádržky brzdovej kvapaliny.

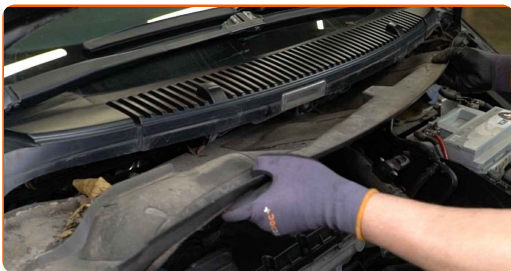
4 Odstráňte tesnenie mriežky na odvádzanie vody.



5 Odskrutkujte upevňovacie prvky plastového panela. Použite nástavec č.10. Použite ráčňový kľúč.



6 Odstráňte plastový panel.



7 Vyčistite horné upevnenie uloženia tlmiča. Použite drôtenú kefu. Použite sprej WD-40.

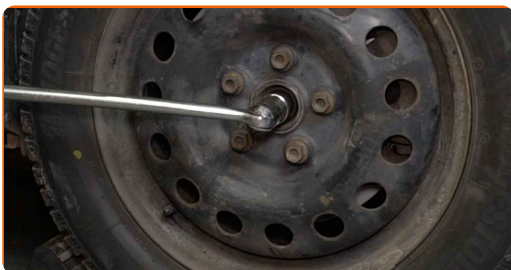


8 Uvoľnite vrchný upevňovací prvok ložiska vzpery tlmiča. Použite 21-mm kľúč na montáž matice tlmiča. Použite imbusový kľúč č. H7. Použite ráčňový kľúč.



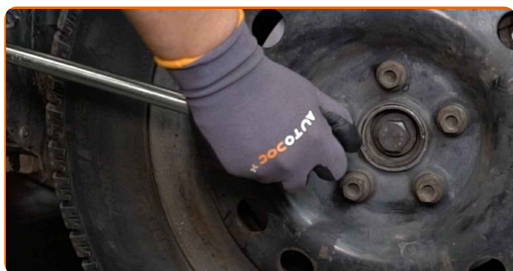
9 Kolesá auta zaistíte pomocou klinov.

10 Uvoľnite upevňovací prvok hnacieho hriadeľa. Použite nástavec č.27. Použite vratidlo.



11

Uvoľnite upevňovacie skrutky kolesa. Použite rázový nástavec na koleso č. 19.



12

Zdvihnite auto.

Výmena: jednotka pruženia, tlmič pruženia – SEAT Alhambra (7V8, 7V9). Tip od AUTODOC:

- Ak používate zdvihák, uistite sa, že je položený na plochom povrchu bez akýchkoľvek nerovností.
- Nezabudnite dodatočne zaistiť auto pomocou montážnych podstavcov.

13

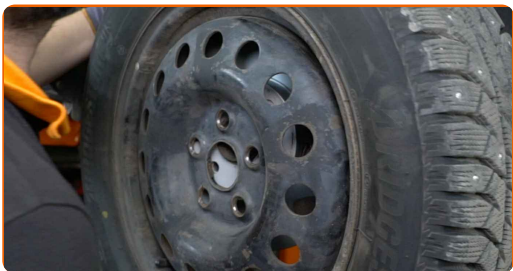
Odskrutkujte skrutky kolies.



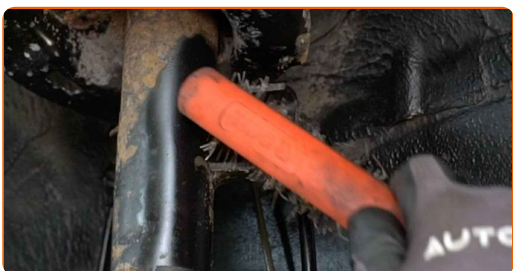
AUTODOC odporúča:

- Upozornenie! Pre vyhnutie sa zraneniu držte koleso pri odskrutkovaní upevňovacích skrutiek. SEAT Alhambra (7V8, 7V9)

14 Odstráňte koleso.



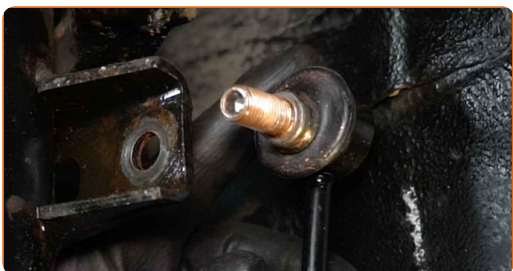
15 Vyčistite upevnenie, ktoré spája záves stabilizátora k tmiču. Použite drôtenú kefu. Použite sprej WD-40.



16 Odskrutkujte upevnenie spájajúce vzperu stabilizátora k vzpere tmiča. Použite kombinačný kľúč č.16. Použite nástavec č.19. Použite ráčňový kľúč.



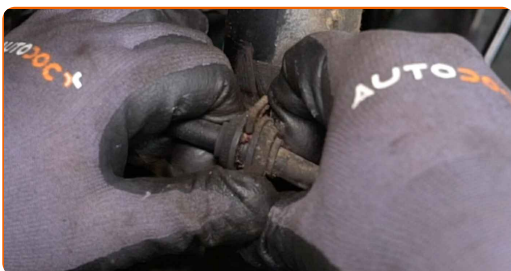
17 Odstráňte stabilizačnú tyč.



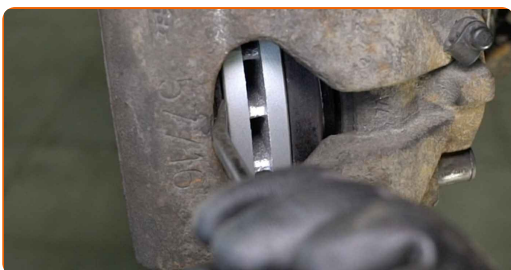
18 Odpojte vodiče ABS snímača.



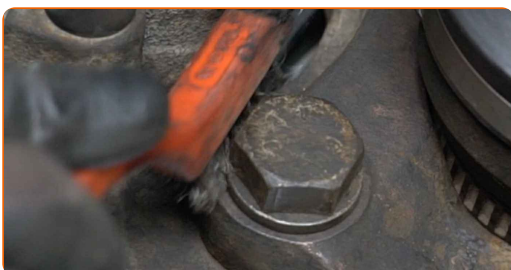
19 Odpojte brzdovú hadičku zo vzpery tlmiča.



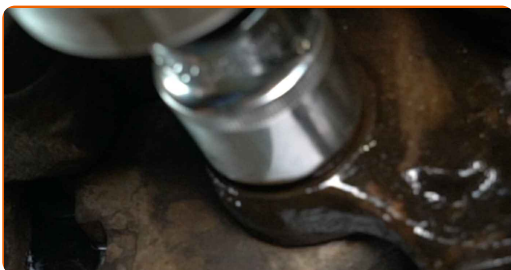
20 Rozšírte brzdové platničky. Použite páčidlo.



21 Vyčistite upevňovacie prvky držiaka brzdového strmeňa. Použite drôtenú kefu. Použite sprej WD-40.

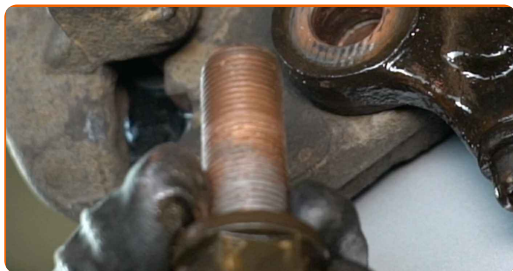


22 Odsrutkujte upevnenie svorky brzdového strmeňa. Použite nástavec č.27. Použite ráčňový kľúč.



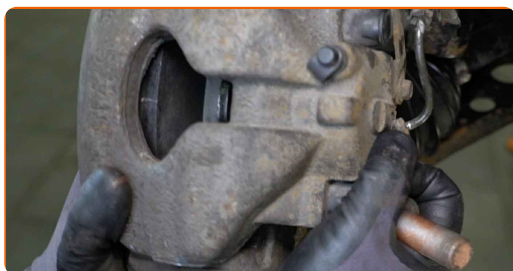
23

Odstráňte upevňovacie skrutky.



24

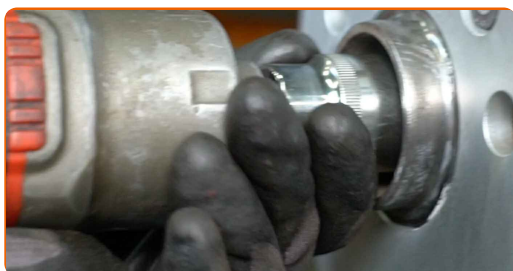
Odstráňte brzdový strmeň spolu s jeho držiakom.



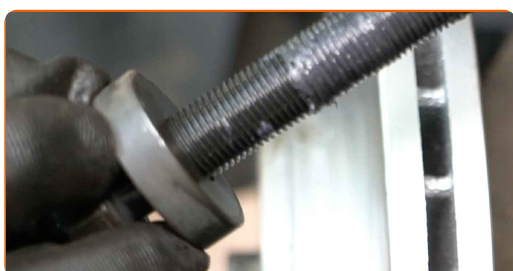
Výmena: jednotka pruženia, tlmič pruženia – SEAT Alhambra (7V8, 7V9). Tip od odborníkov z AUTODOC:

- Priviažte strmeň k zaveseniu kolies alebo ku karosérii drôtikom bez odpojenia od brzdovej hadičky, aby sa predišlo strate tlaku v brzdovom systéme.
- Uistite sa, že brzdový strmeň nevisí na brzdovej hadičke.
- Po odstránení brzdového strmeňa nestláčajte brzdový pedál. Vypadol by totiž piest z brzdového valca, vyliala by sa brzdová kvapalina a systém by stratil tlak.

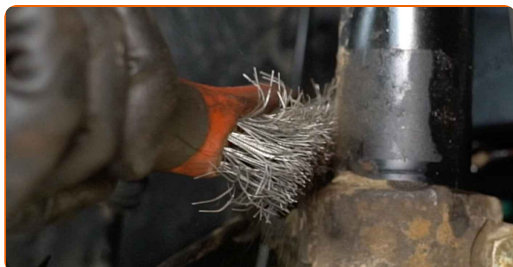
- 25** Odskrutkujte upevňovací prvok spojujúci hnací hriadeľ a náboj kola. Použite nástavec č.27. Použite ráčňový kľúč.



- 26** Odstráňte upevňovaciu skrutku.



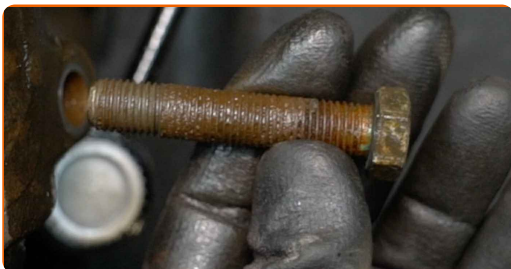
- 27** Vyčistite spodné upevnenie spájajúce tlmíča k hlave ložiska čapu kola. Použite drôtenú kefu. Použite sprej WD-40.



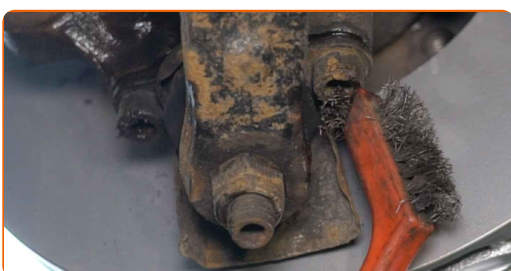
- 28** Odskrutkujte spodný upevňovací prvok spájajúci vzperu tlmíča a hlavu ložiska čapu kola. Použite nástavec č.18. Použite ráčňový kľúč.



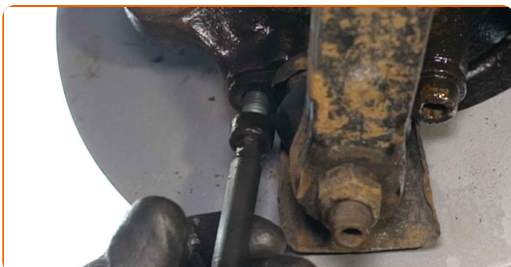
29 Odstráňte upevňovaciu skrutku.



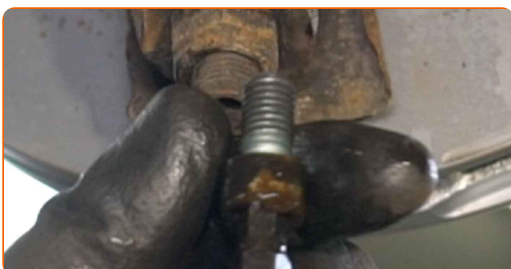
30 Vyčistite upevňovacie prvky, ktoré spájajú guľový čap k hlave ložiska čapu kolesa. Použite drôtenú kefu. Použite sprej WD-40.



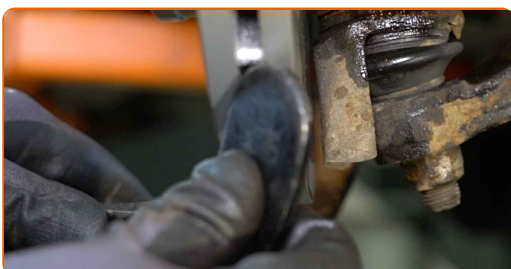
31 Odskrutkujte upevňovacie prvky guľového čapu od hlavy ložiska čapu kolesa. Použite imbusový kľúč č. H8. Použite ráčňový kľúč.



32 Odstráňte upevňovacie skrutky.



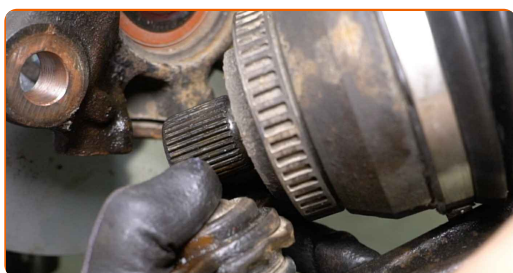
33 Podprite kĺb riadenia. Použite zdvihák s hydraulickými prevodmi.



34 Odpojte guľový čas od času riadenia.



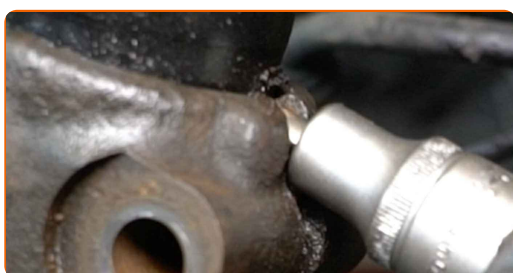
35 Odpojte hnací hriadeľ od hlavy ložiska času.



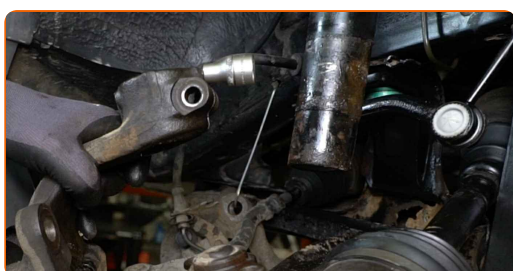
AUTODOC odporúča:

- Uistite sa, že hnací hriadeľ nie je bez záťaže (keď je auto zdvihnuté).

36 Uvoľnite spodný upevňovací prvok spájajúci vzperu tmiča a hlavu ložiska čapu kolesa. Použite špeciálny nástavec na odstránenie tmiča.



37 Odpojte kĺb riadenia od vzpery tmiča.



38

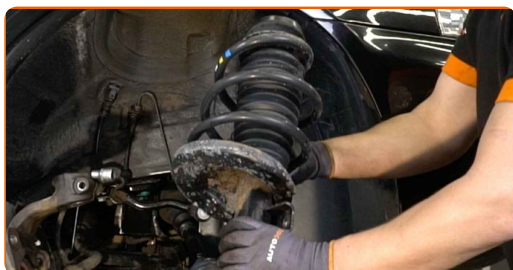
Odskrutkujte upevňovacie prvky na vrchnej strane uloženia vzpery tlmiča.

AUTODOC odporúča:

- SEAT Alhambra (7V8, 7V9) – Pre vyhnutie sa zraneniu držte vzperu zavesenia kolies pri odskrutkovaní upevňovacích skrutiek.

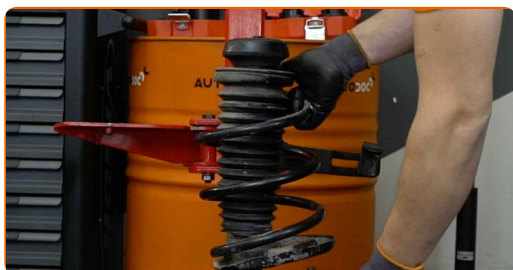
39

Odstráňte vzperu zavesenia kolies.



40

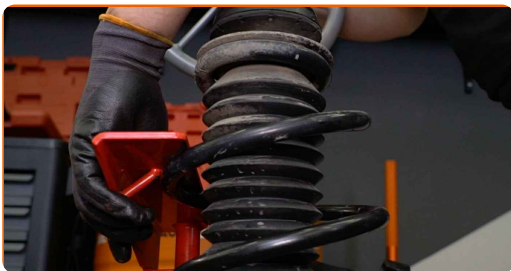
Nastavte tlmič na kompresor pružín.



Výmena: jednotka pruženia, tlmič pruženia – SEAT Alhambra (7V8, 7V9). Tip od AUTODOC:

- Majte na pamäti, že pri použití zariadenia na stlačenie pružiny musia byť pružiny bezpečne uložené a stlačené na protiľahlých stranách.
- Zaisťujte správnu polohu pružiny prstenci.
- Uistite sa, že vinuté pružiny sú pevne spojené s ich uloženiami.

41 Stlačte pružinu.



42 Vyčistite piestnu tyč vzpery tmiča. Použite drôtenú kefu. Použite sprej WD-40.



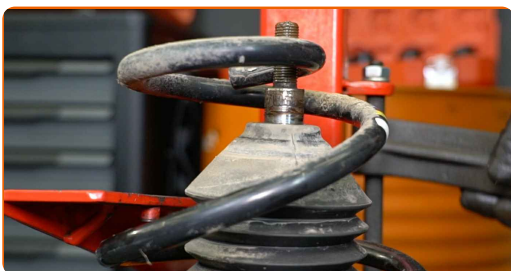
43 Odstráňte skrutku piestnice vzpery. Použite 21-mm kľúč na montáž matice tmiča. Použite imbusový kľúč č. H7. Použite ráčňový kľúč.



44 Odstráňte vrchné uloženie vzpery.

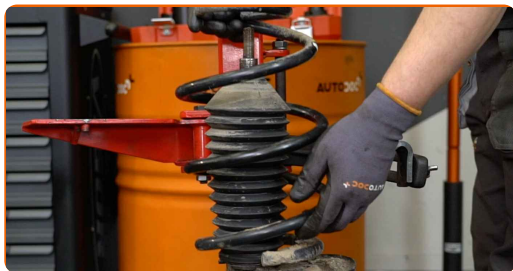


45 Uvoľnite vinutú pružinu.



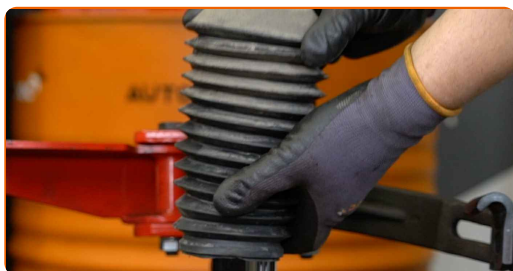
46

Odstráňte pružinu.



47

Odstráňte prachový návlek tlmiča a doraz tlmiča.

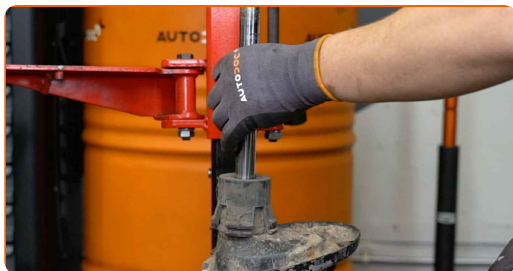


AUTODOC odporúča:

- Výmena: jednotka pruženia, tlmič pruženia – SEAT Alhambra (7V8, 7V9).
Pozorne skontrolujte uloženie tlmiča, manžetu a doraz tlmiča. Podľa potreby ich vymeňte.

48

Odstráňte starý tlmič z hydraulického kompresora na vinuté pružiny.



49

Nainštalujte nový tlmič na hydraulický kompresor na vinuté pružiny.

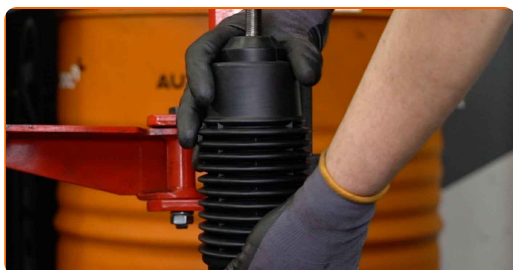


Výmena: jednotka pruženia, tlmič pruženia – SEAT Alhambra (7V8, 7V9).
 Profesionáli odporúčajú:

- Pred inštaláciou ručne stlačte nový tlmič aspoň 3-5 krát.

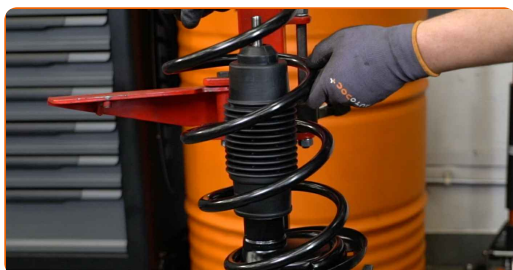
50

Nainštalujte návlak proti prachu a doraz na nový tlmič.



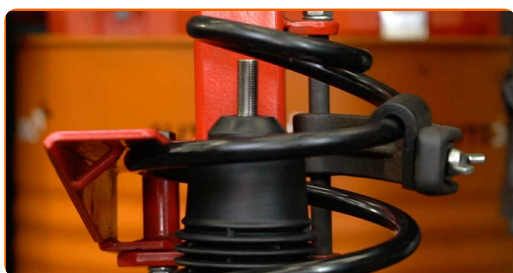
51

Nainštalujte pružinu na tlmič.



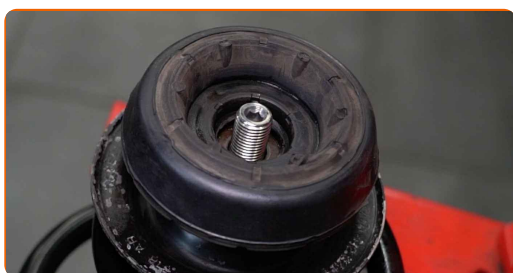
52

Stlačte pružinu.



53

Nainštalujte vrchný držiak pružinovej vzpery a ložisko vzpery.



- 54** Upevnite maticu piestu vzpery tmiča. Použite 21-mm kľúč na montáž matice tmiča. Použite imbusový kľúč č. H7. Použite momentový kľúč. Utiahnite ju krútiacim momentom 60 Nm.



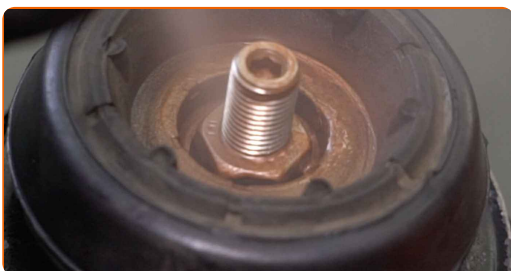
AUTODOC odporúča:

- Uistite sa a skontrolujte, že pružina je inštalovaná správne. Zabráňte jej vychýleniu.

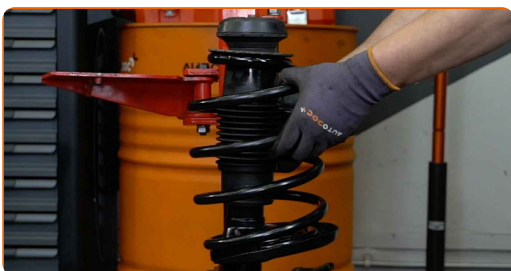
- 55** Uvoľnite pružinu.



- 56** Natrite tyč vzpery tmiča. Použite medené mazivo.

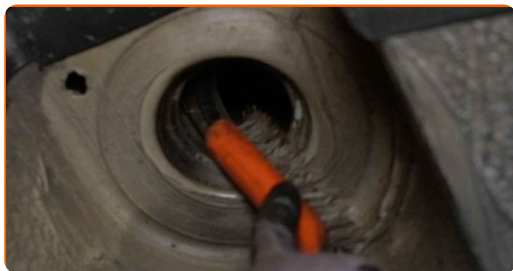


- 57** Odstráňte zostavenú vzperu tmiča.



58

Vyčistite montážne pozície vzpery tlmiča. Použite drôtenú kefu. Použite sprej WD-40.

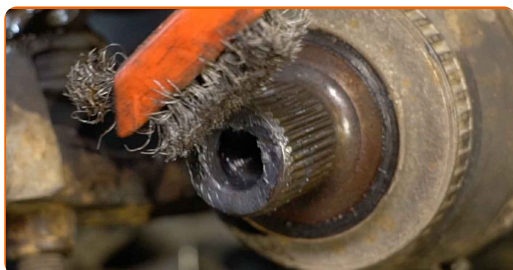


59

Vyčistite upevňovacie prvky, ktoré spájajú guľový čap k hlave ložiska čapu kola. Použite drôtenú kefu. Použite sprej WD-40.

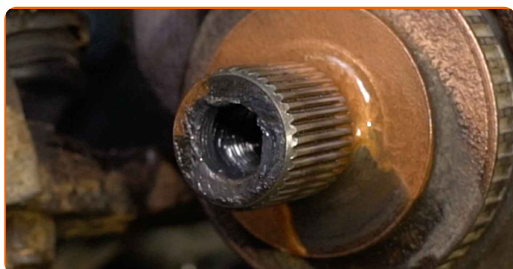
60

Vyčistite drážky homokinetického kĺbu hnacieho hriadeľa. Použite drôtenú kefu. Použite sprej WD-40.



61

Natrite drážky homokinetického kĺbu hnacieho hriadeľa. Použite medené mazivo.



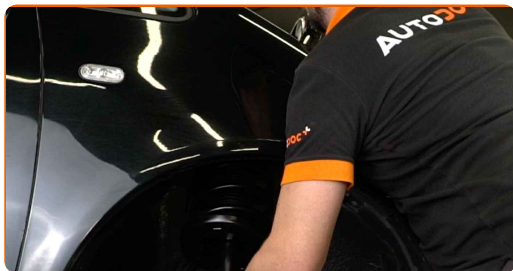
62

Nainštalujte vzperu tlmiča do oblúka kola.



63

Zaskrutkujte horné upevňovacie prvky uloženia tlmiča. Neuťahujte ho.

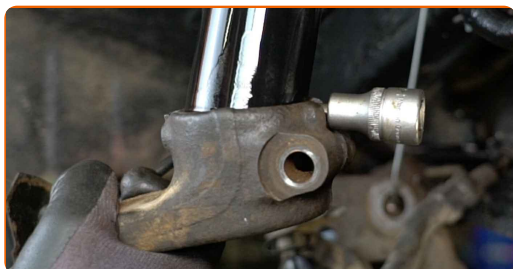


AUTODOC odporúča:

- SEAT Alhambra (7V8, 7V9) – Pre vyhnutie sa zraneniu držte vzperu zavesenia kolies pri zaskrutkovaní upevňovacích skrutiek.

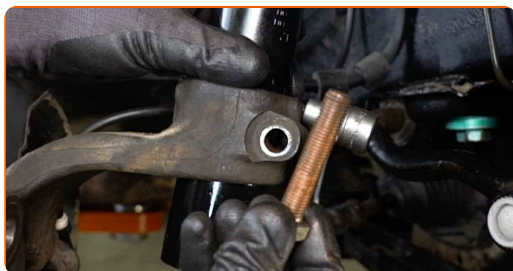
64

Upevnite vzpery tlmiča k tiahlu riadenia.



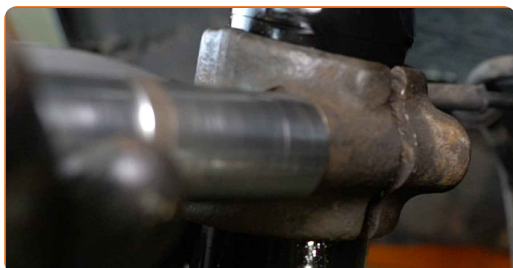
65

Nainštalujte upevňovaciu skrutku.



66

Zaskrutkujte spodný upevňovací prvok tlmiča pruženia. Použite nástavec č.18. Použite ráčňový kľúč.



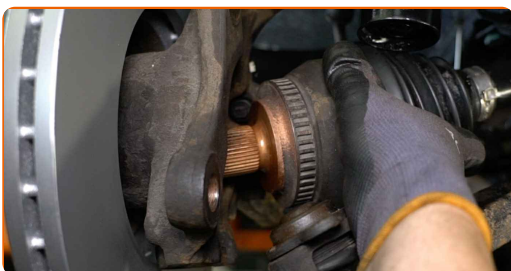
67 Odstráňte podperu zo spodnej strany čapu nápravy.



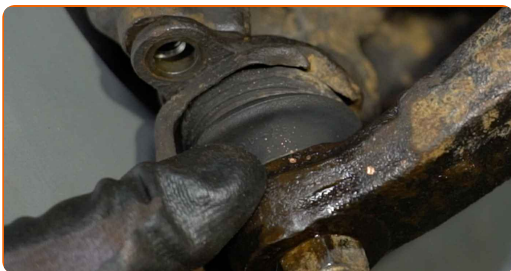
AUTODOC odporúča:

- Výmena: jednotka pruženia, tlmič pruženia – SEAT Alhambra (7V8, 7V9). Zdvihák na auto dajte dolu hladko, bez trhania, aby sa nepoškodili súčiastky a mechanizmy.

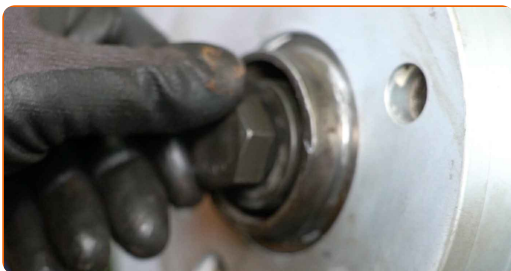
68 Nainštalujte hlavu ložiska čapu kola na náprave homokinetického kĺbu.



69 Pripojte guľový čap k hlave ložiska čapu kola.



70 Nainštalujte upevňovaciu skrutku.



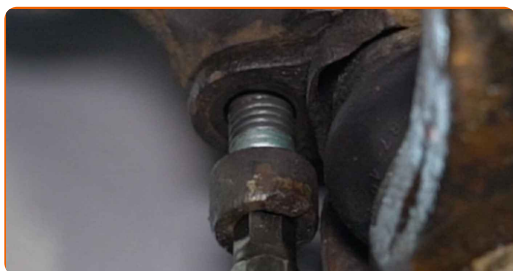
71

Zaskrutkujte upevňovací prvok hnacieho hriadeľa. Použite nástavec č.27. Použite ráčňový kľúč.



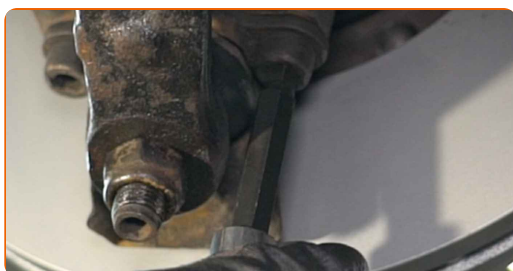
72

Nainštalujte upevňovacie skrutky.



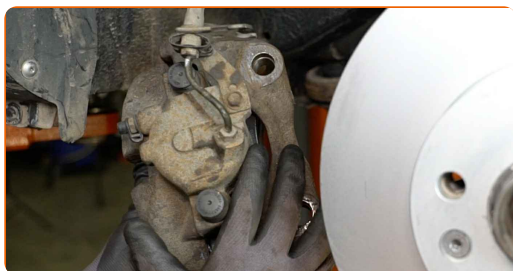
73

Utiahnite upevňovacie prvky, ktoré spájajú guľový čap k hlave ložiska čapu kolesa. Použite imbusový kľúč č. H8. Použite momentový kľúč. Utiahnite ju krútiacim momentom 55 Nm.



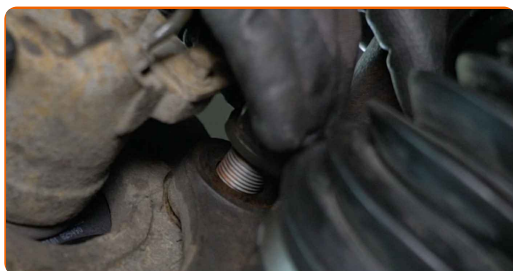
74

Nainštalujte brzdový strmeň spolu s jeho držiakom.

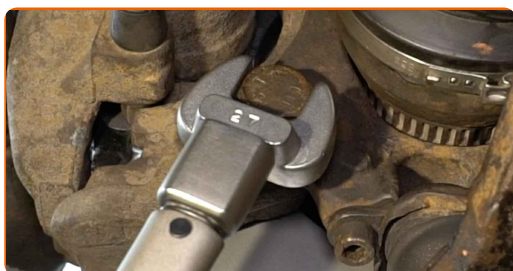


75

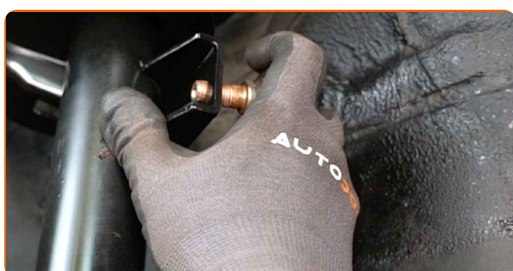
Nainštalujte upevňovacie skrutky.



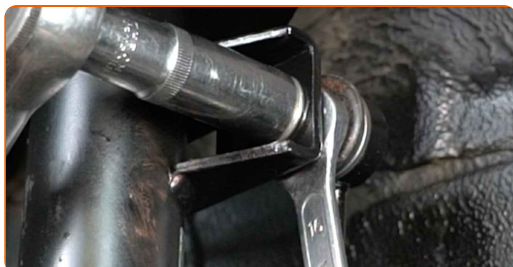
- 76** Utiahnite upevňovacie prvky držiaka brzdového strmeňa. Použite nástavec č.27. Použite momentový kľúč. Utiahnite ju krútiacim momentom 200 Nm.



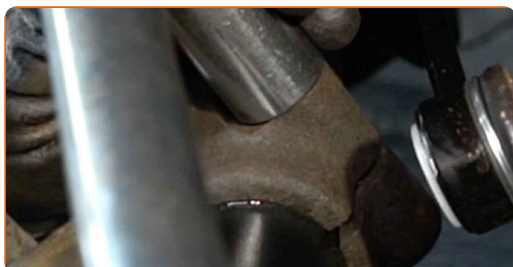
- 77** Nainštalujte priečne stabilizačné rameno.



- 78** Utiahnite upevnenie spájajúce vzperu stabilizátora k vzpere tlmiča. Použite kombinačný kľúč č.16. Použite nástavec č.19. Použite momentový kľúč. Utiahnite ju krútiacim momentom 100 Nm.

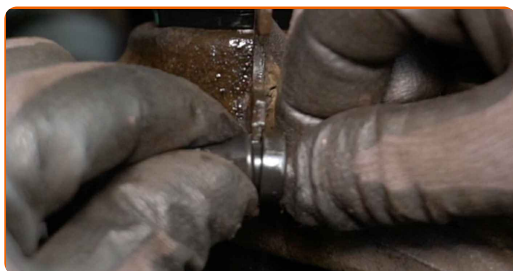


- 79** Utiahnite spodné upevňovacie prvky tlmiča. Použite nástavec č.18. Použite momentový kľúč. Utiahnite ju krútiacim momentom 110 Nm.



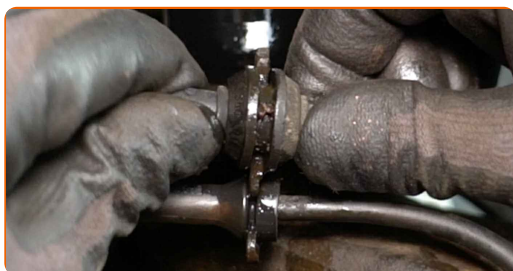
80

Zapojte vodiče ABS snímača.



81

Pripojte brzdovú hadičku k tlmiču.



82

Natrite upevňovacie prvky guľového čapu. Použite medené mazivo.



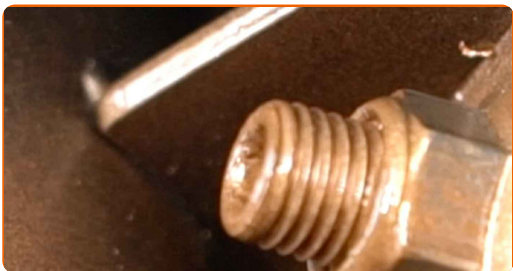
83

Natrite upevnenie, ktoré spája tlmič k hlave ložiska čapu kolesa. Použite medené mazivo.



84

Natrite upevnenie, ktoré spája záves stabilizátora k tlmiču. Použite medené mazivo.



85

Vyčistite montážny otvor disku kolesa. Použite drôtenú kefu.



86

Natrite povrch, kde je brzdový kotúč v kontakte s ráfikom kolesa. Použite keramické mazivo.



87

Vyčistite povrch brzdového kotúča. Použite čistič brzd.

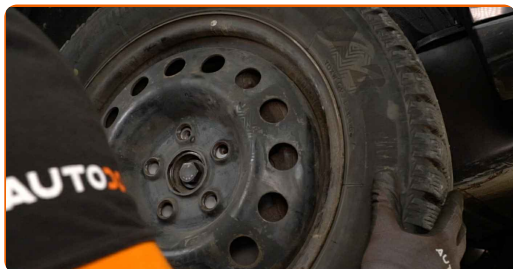


AUTODOC odporúča:

- Výmena: jednotka pruženia, tlmič pruženia – SEAT Alhambra (7V8, 7V9). Po aplikovaní spreja niekoľko minút počkajte.

88

Nainštalujte koleso.



AUTODOC odporúča:

- Upozornenie! Pre vyhnutie sa zraneniu držte koleso pri zaskrutkovaní upevňovacích skrutiek na auto. SEAT Alhambra (7V8, 7V9)

89

Zaskrutkujte skrutky kolies. Použite rázový nástavec na koleso č. 19.

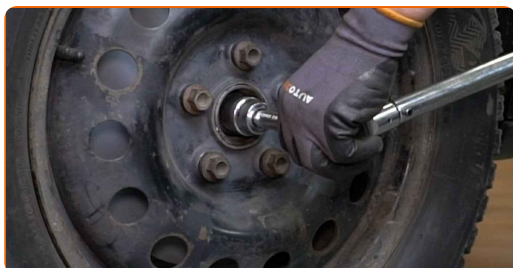


90

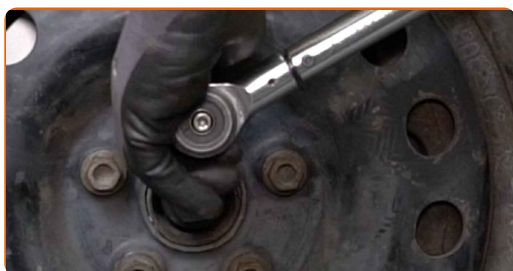
Dajte auto na zem.

91

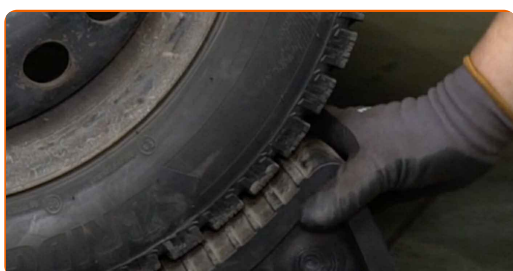
Utiahnite upevnenie hnacieho hriadeľa. Použite nástavec č.27. Použite momentový kľúč. Utiahnite ju krútiacim momentom 150 Nm.+90°



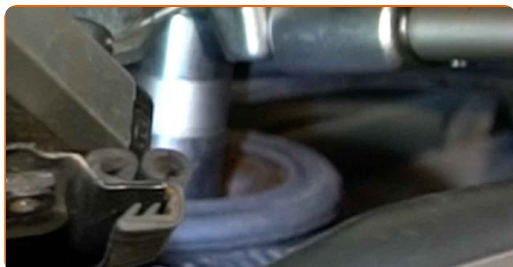
- 92** Utiahnite skrutky kolies využitím krížového vzoru utiahnutia. Použite rázový nástavec na koleso č. 19. Použite momentový kľúč. Utiahnite ju krútiacim momentom 170 Nm.



- 93** Odstráňte zdviháky a klíny.



- 94** Utiahnite horné upevnenia uloženia tlmiča. Použite 21-mm kľúč na montáž matice tlmiča. Použite imbusový kľúč č. H7. Použite momentový kľúč. Utiahnite ju krútiacim momentom 70 Nm.



- 95** Natrite vrchné upevnenie uloženia tlmiča. Použite medené mazivo.



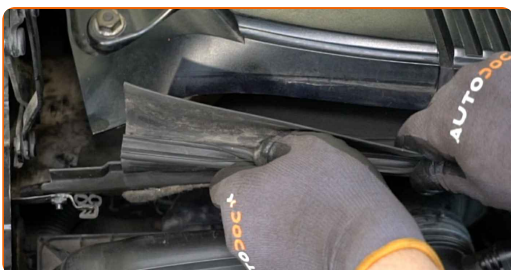
96 Nainštalujte plastový panel.



97 Zaskrutkujte upevňovacie prvky plastového panela. Použite nástavec č.10. Použite ráčňový kľúč.



98 Nainštalujte tesnenie mriežky na odvádzanie vody.



Výmena: jednotka pruženia, tlmič pruženia – SEAT Alhambra (7V8, 7V9). Tip:

- Bez naštartovania motora stlačte brzdový pedál niekoľkokrát, až kým nebudete cítiť značný odpor.
- Skontrolujte stav a hladinu brzdovej kvapaliny v expanznej nádrži a ak je to potrebné, doplňte ju.

99 Utiahnite uzáver nádržky brzdovej kvapaliny.

100

Odstráňte ochranný kryt blatníka.

101

Zatvorte kapotu.

VÝBORNE! 

ZOBRAZIŤ VIAC TUTORIÁLOV

AUTODOC – NÁHRADNÉ DIELY NAJVYŠŠEJ KVALITY ZA VÝBORNÚ CENU, A TO VŠETKO ONLINE

**AUTODOC MOBILNÁ APLIKÁCIA: ZACHYŤTE SKVELÉ AKCIE PRI
POHODLNOM NAKUPOVANÍ**



+ AUTODOC

GET IT ON
Google Play

Download on the
App Store

Download

OBROVSKÝ VÝBER NÁHRADNÝCH DIELOV PRE VAŠE AUTO

TLMIČE PRUŽENIA: ŠIROKÝ VÝBER

i **VYHLÁSENIE O ODMIETNUTÍ ZODPOVEDNOSTI:**

Dokument obsahuje iba všeobecné odporúčania, ktoré pre vás môžu byť užitočné pri svojpomocnej oprave vášho auta alebo pri výmene niektorých dielov. AUTODOC nezodpovedá za poškodenie, zranenie alebo za škodu na majetku, spôsobenú opravou alebo výmenou dielov následkom nesprávneho použitia alebo nesprávneho pochopenia uvedených informácií.

AUTODOC neberie zodpovednosť za žiadne možné chyby alebo nejasnosti uvedené v tomto návode. Uvedené informácie majú iba informatívny charakter a nie je možné ich zameniť s radami od odborníkov.

AUTODOC neberie zodpovednosť za nesprávne alebo rizikové používanie vybavenia, náradia alebo náhradných dielov. AUTODOC odporúča byť pri výmene alebo oprave opatrný a prísne dodržiavať všetky bezpečnostné pravidlá. Pamätajte si: používanie dielov nízkej kvality nezaručí vášmu autu dostatočnú mieru bezpečnosti na cestách.

© Copyright 2023 – Všetok obsah na tejto stránke, a najmä texty, fotografie a grafika, je chránený zákonom o autorských právach. Všetky práva, vrátane práva na kopírovanie, zverenie tretím stranám, práva na úpravu a preklad, vlastní spoločnosť AUTODOC SE.