



Ako vymeniť zadné
tlmiče pruženia na **SEAT**
Alhambra (7V8, 7V9) –
návod na výmenu

PODOBNÝ VIDEO TUTORIÁL



Toto video ukazuje proces výmeny podobnej súčiastky na inom vozidle

Dôležité!

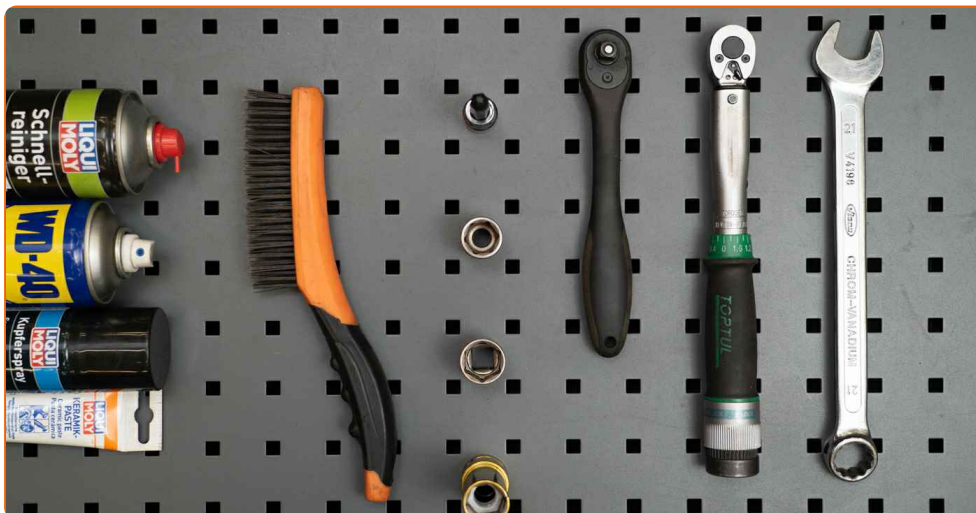
Tento proces výmeny môžete použiť pre model:

SEAT Alhambra (7V8, 7V9) 2.0 i, SEAT Alhambra (7V8, 7V9) 1.9 TDI, SEAT Alhambra (7V8, 7V9) 1.8 T 20V, SEAT Alhambra (7V8, 7V9) 2.8 V6, SEAT Alhambra (7V8, 7V9) 2.8 V6 4motion, SEAT Alhambra (7V8, 7V9) 1.9 TDI 4motion, SEAT Alhambra (7V8, 7V9) 2.0 TDI

Postup sa môže mierne meniť podľa dizajnu auta.

Tento tutoriál bol vytvorený na základe procesu výmeny pre podobnú súčiastku na aute: VW SHARAN (7M8, 7M9, 7M6) 1.9 TDI

VÝMENA: TLMIČOV PRUŽENIA – SEAT ALHAMBRA (7V8, 7V9). ZOZNAM POTREBNÝCH NÁSTROJOV:



- Drôtená kefa
- Sprej WD-40
- Čistič brzd
- Keramické mazivo
- Medené mazivo
- Momentový kľúč
- Kombinačný kľúč č.21
- Nástavec č. 18
- Nástavec č. 21
- Hviezdicový nástavec Torx T25
- Úderová rázová hlavica na matice kolies č.19
- Ráčňový kľúč
- Hydraulický prevodový zdvihák
- Klin pod koleso auta

Kúpiť nástroje

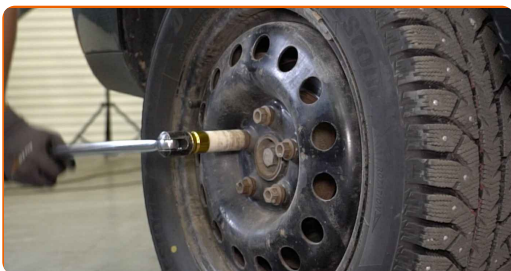
Výmena: tlmičov pruženia – SEAT Alhambra (7V8, 7V9). Tip od AUTODOC:

- Oba tlmiče zadného odpruženia je potrebné vymeniť súčasne.
- Proces výmeny je totožný pre ľavý a pravý tlmič zadného odpruženia.
- Prosím pozor: všetky práce na aute - SEAT Alhambra (7V8, 7V9) – sa musia vykonávať pri vypnutom motore.

VÝMENU USKUTOČNITE V NASLEDUJÚCOM PORADÍ:

1 Kolesá auta zaistíte pomocou klinov.

2 Uvoľníte upevňovacie skrutky kolesa. Použite rázový nástavec na koleso č. 19.

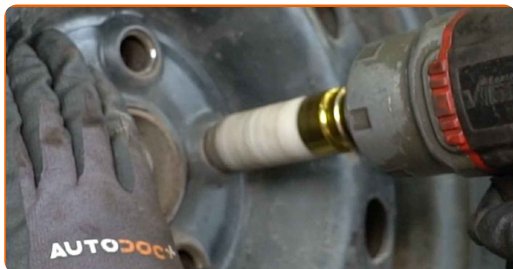


3 Zdvihnite auto.

Výmena: tlmičov pruženia – SEAT Alhambra (7V8, 7V9). Tip:

- Ak používate zdvihák, uistite sa, že je položený na plochom povrchu bez akýchkoľvek nerovností.
- Nezabudnite dodatočne zaistiť auto pomocou montážnych podstavcov.

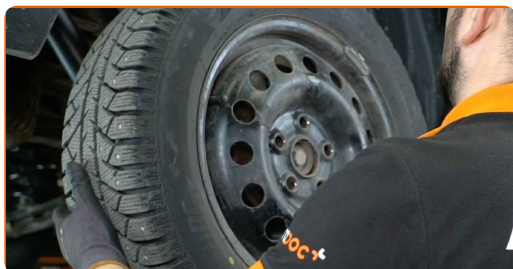
4 Odskrutkujte skrutky kolies.



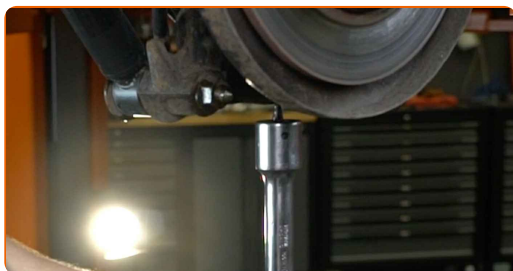
AUTODOC odporúča:

- Upozornenie! Pre vyhnutie sa zraneniu držte koleso pri odskrutkovaní upevňovacích skrutiek. SEAT Alhambra (7V8, 7V9)

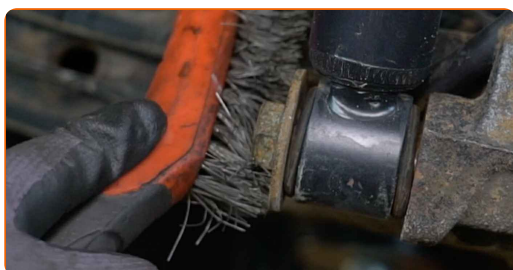
5 Odstráňte koleso.



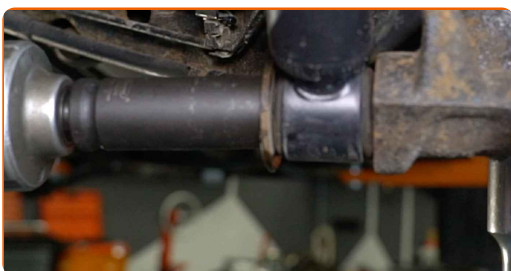
6 Podprite zadnú hlavu ložiska čapu kolesa. Použite zdvihák s hydraulickými prevodmi.



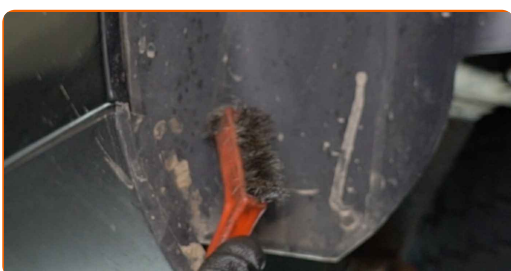
7 Vyčistite spodné upevnenie tmiča. Použite drôtenú kefu. Použite sprej WD-40.



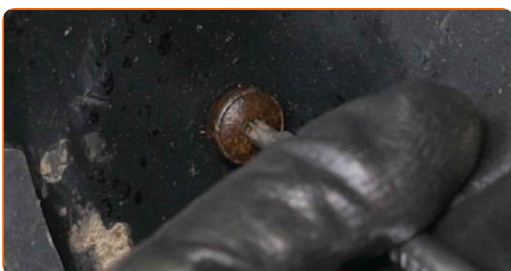
- 8** Odskrutkujte spodné upevnenie tmiča. Použite kombinačný kľúč č.21 Použite nástavec č.21. Použite ráčňový kľúč.



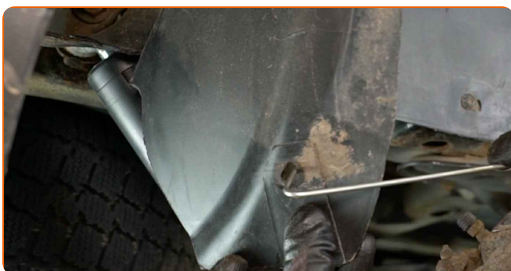
- 9** Vyčistite upevňovacie prvky vložky podbehu kola. Použite drôtenú kefu. Použite sprej WD-40.



- 10** Odskrutkujte upevňovacie prvky vložky podbehu kola. Použite hviezdicový Torx T25. Použite ráčňový kľúč.



- 11** Vložku podbehu kola dajte nabok, aby ste získali prístup k horným upevňovacím prvkom tmiča.



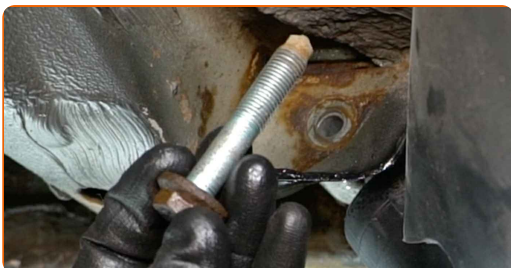
12 Vyčistite horné upevnenie tlmiča. Použite drôtenú kefu. Použite sprej WD-40.



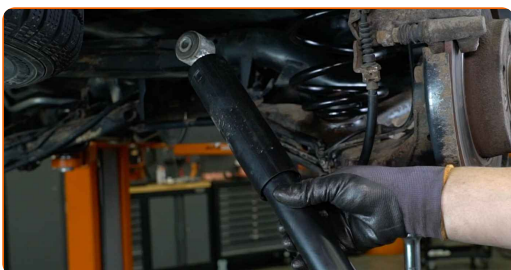
13 Odskrutkujte vrchné upevnenie tlmiča. Použite nástavec č.18. Použite ráčňový kľúč.



14 Odstráňte upevňovacie skrutky.

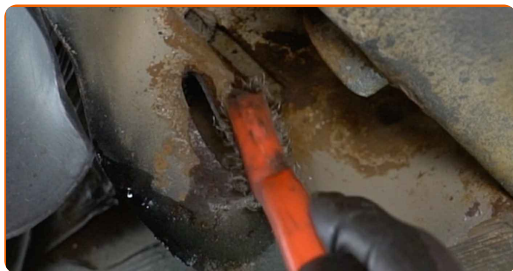


15 Odstráňte tlmič.



16

Vyčistite montážne miesta tlmiča. Použite drôtenú kefu. Použite sprej WD-40.



Výmena: tlmičov pruženia – SEAT Alhambra (7V8, 7V9). Odporúčajú odborníci z AUTODOC:

- Pred inštaláciou ručne stlačte nový tlmič aspoň 3-5 krát.

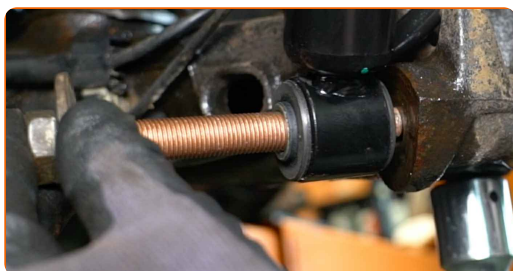
17

Umiestnite tlmič do oblúku kola a upevnite ho.



18

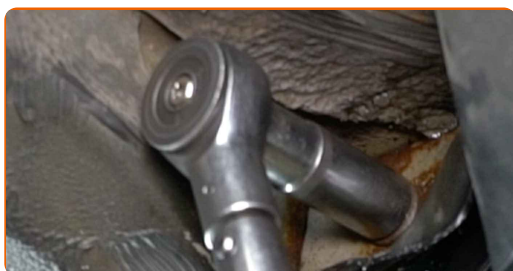
Nainštalujte upevňovacie skrutky.



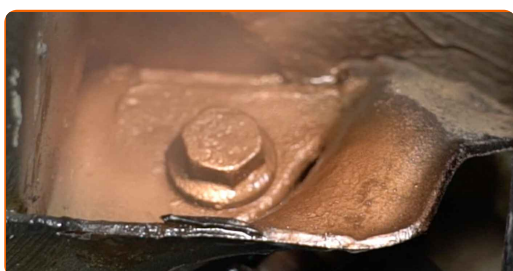
AUTODOC odporúča:

- Pre správne utiahnutie upevňovacích prvkov je potrebné zdvihnúť komponenty zavesenia kolies do ich pracovnej polohy.

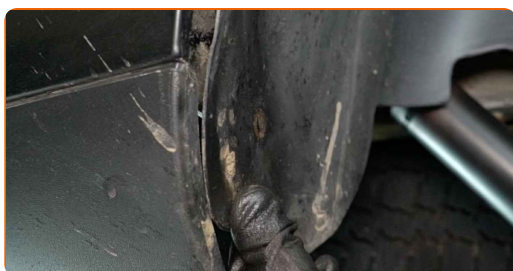
- 19** Utiahnite horné upevnenie tmiča. Použite nástavec č.18. Použite momentový kľúč. Utiahnite ju krútiacim momentom 110 Nm.



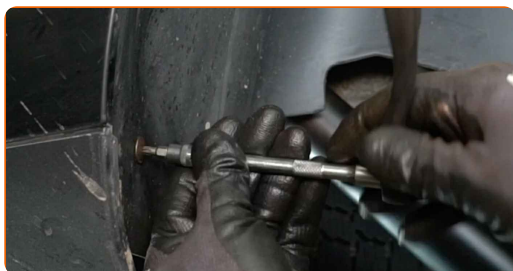
- 20** Natrite horné upevnenie tmiča. Použite medené mazivo.



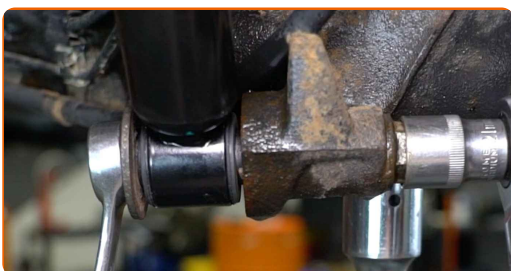
- 21** Nainštalujte kryt oblúku kola do svojej montážnej pozície.



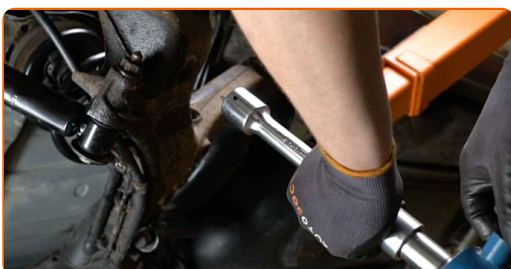
- 22** Zaskrutkujte upevňovacie prvky vložky podbehu kola. Použite hviezdicový Torx T25. Použite ráčňový kľúč.



- 23** Utiahnite spodné upevnenie tmiča. Použite kombinačný kľúč č.21. Použite nástavec č.21. Použite momentový kľúč. Utiahnite ju krútiacim momentom 130 Nm.



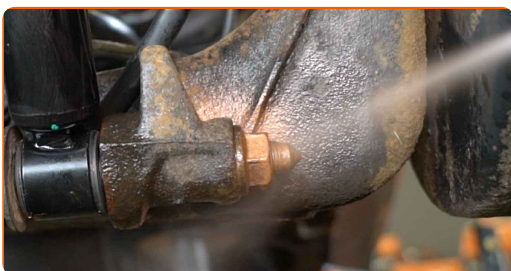
- 24** Odstráňte podporu spod zadnej hlavy ložiska čapu kolesa.



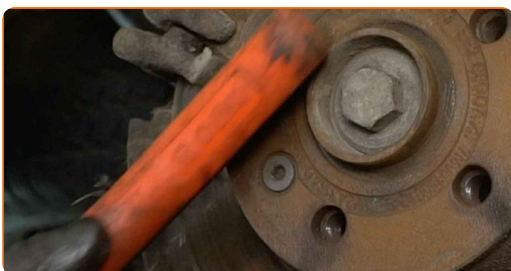
AUTODOC odporúča:

- Výmena: tmičov pruženia – SEAT Alhambra (7V8, 7V9). Zdvihák na auto dajte dolu hladko, bez trhania, aby sa nepoškodili súčiastky a mechanizmy.

- 25** Natrite spodné upevnenie tmiča. Použite medené mazivo.



- 26** Vyčistite montážny otvor disku kolesa. Použite drôtenú kefu.



27

Natrite povrch, kde je brzdový kotúč v kontakte s ráfikom kolesa. Použite keramické mazivo.



28

Vyčistite povrch brzdového kotúča. Použite čistič bŕzd.

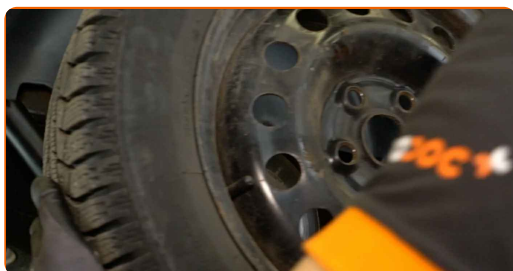


AUTODOC odporúča:

- Po aplikácii spreja počkajte niekoľko minút.

29

Nainštalujte koleso.

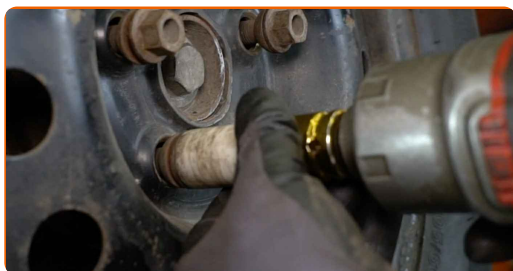


AUTODOC odporúča:

- **Dôležité!** Pri zaskrutkovaní upevňovacích skrutiek držte koleso. SEAT Alhambra (7V8, 7V9)

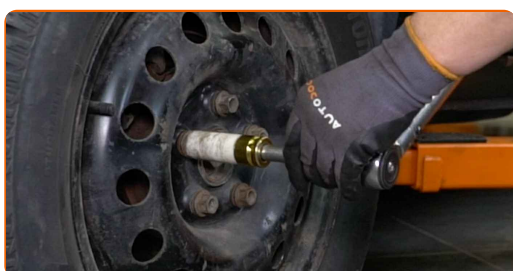
30

Zaskrutkujte skrutky kolies. Použite rázový nástavec na koleso č. 19.



31

Dajte auto dolu a skrutkujte skrutky v krížovom poradí. Použite rázový nástavec na koleso č. 19. Použite momentový kľúč. Utiahnite ju krútiacim momentom 170 Nm.



32

Odstráňte zdviháky a klíny.



VÝBORNE! 

ZOBRAZIŤ VIAC TUTORIÁLOV

AUTODOC – NÁHRADNÉ DIELY NAJVYŠŠEJ KVALITY ZA VÝBORNÚ CENU, A TO VŠETKO ONLINE

AUTODOC MOBILNÁ APLIKÁCIA: ZACHYŤTE SKVELÉ AKCIE PRI POHODLNO M NAKUPOVANÍ



+ AUTODOC

GET IT ON  **Google Play**

 **Download on the App Store**

Download

OBROVSKÝ VÝBER NÁHRADNÝCH DIELOV PRE VAŠE AUTO

TLMIČE PRUŽENIA: ŠIROKÝ VÝBER

(i) VYHLÁSENIE O ODMIETNUTÍ ZODPOVEDNOSTI:

Dokument obsahuje iba všeobecné odporúčania, ktoré pre vás môžu byť užitočné pri svojpomocnej oprave vášho auta alebo pri výmene niektorých dielov. AUTODOC nezodpovedá za poškodenie, zranenie alebo za škodu na majetku, spôsobenú opravou alebo výmenou dielov následkom nesprávneho použitia alebo nesprávneho pochopenia uvedených informácií.

AUTODOC neberie zodpovednosť za žiadne možné chyby alebo nejasnosti uvedené v tomto návode. Uvedené informácie majú iba informatívny charakter a nie je možné ich zameniť s radami od odborníkov.

AUTODOC neberie zodpovednosť za nesprávne alebo rizikové používanie vybavenia, náradia alebo náhradných dielov. AUTODOC odporúča byť pri výmene alebo oprave opatrný a prísne dodržiavať všetky bezpečnostné pravidlá. Pamätajte si: používanie dielov nízkej kvality nezaručí vášmu autu dostatočnú mieru bezpečnosti na cestách.

© Copyright 2023 – Všetok obsah na tejto stránke, a najmä texty, fotografie a grafika, je chránený zákonom o autorských právach. Všetky práva, vrátane práva na kopírovanie, zverenie tretím stranám, práva na úpravu a preklad, vlastní spoločnosť AUTODOC SE.