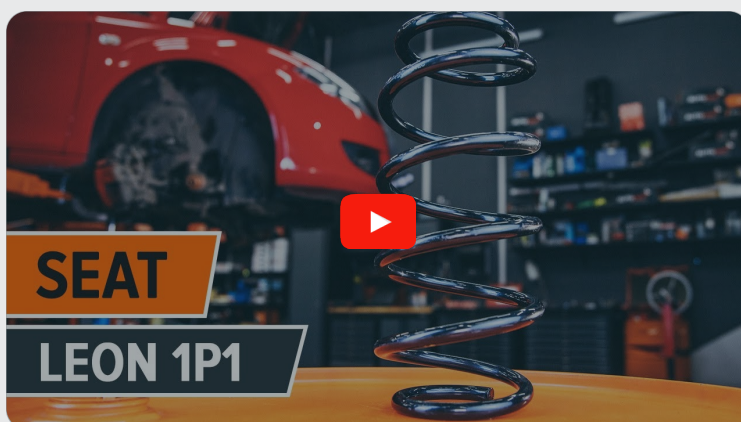




Ako vymeniť predné  
pružina podvozku na  
**SEAT Altea (5P1)** – návod  
na výmenu

## PODOBNÝ VIDEO TUTORIÁL



Toto video ukazuje proces výmeny podobnej súčiastky na inom vozidle

### Dôležité!

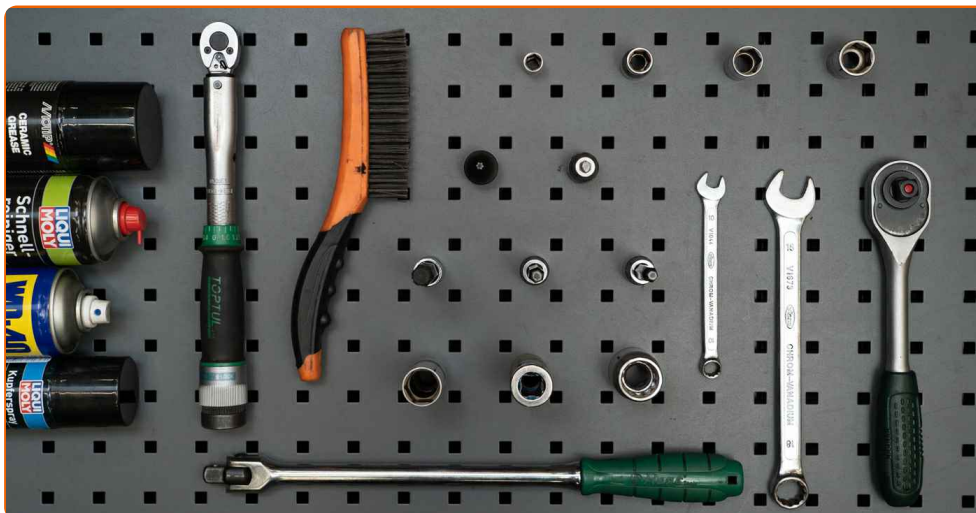
Tento proces výmeny môžete použiť pre model:

SEAT Altea (5P1) 1.6, SEAT Altea (5P1) 2.0 FSI, SEAT Altea (5P1) 1.9 TDI, SEAT Altea (5P1) 2.0 TDI 16V, SEAT Altea (5P1) 2.0 TDI, SEAT Altea (5P1) 2.0 TFSI, SEAT Altea (5P1) 1.8 TFSI, SEAT Altea (5P1) 1.4 TSI, SEAT Altea (5P1) 1.4 16V, SEAT Altea (5P1) 1.6 TDI, SEAT Altea (5P1) 1.2 TSI, SEAT Altea (5P1) 1.6 LPG

Postup sa môže mierne meniť podľa dizajnu auta.

Tento tutoriál bol vytvorený na základe procesu výmeny pre podobnú súčiastku na aute: SEAT Leon Hatchback (1P1) 2.0 FSI

**VÝMENA: PRUŽIN PODVOZKU – SEAT ALTEA (5P1).  
Zoznam potrebných nástrojov:**



- Drôtená kefa
- Sprej WD-40
- Čistič brzd
- Keramické mazivo
- Medené mazivo
- Momentový kľúč
- Kombinačný kľúč č.10
- Kombinačný kľúč č.18
- Nástavec č. 10
- Nástavec č. 13
- Nástavec č. 16
- Nástavec č. 18
- 12-hranový nástrčný kľúč č. 24
- 21-mm kľúč na montáž matice tlmiča
- XZN nástavec č.6
- XZN nástavec č.14
- Nástavec na tlmič odpruženia
- Hviezdicový nástavec Torx T30
- HEX nástavec č. H6
- HEX nástavec č. H7
- Úderová rázová hlavica na matice kolies č.17
- Ráčňový kľúč
- Vratidlo
- Hydraulický prevodový zdvihák
- Chránič blatníka
- Klin pod koleso auta

**Kúpiť nástroje**

Výmena: pružin podvozku – SEAT Altea (5P1). Tip od AUTODOC:

- Obe vinuté pružiny predného odpruženia sa musia vymeniť súčasne.
- Proces výmeny je rovnaký pre ľavú a pravú vinutú pružinu predného odpruženia.
- Prosím pozor: všetky práce na aute - SEAT Altea (5P1) – sa musia vykonávať pri vypnutom motore.

## VÝMENU VYKONAJTE V NASLEDUJÚCOM PORADÍ:

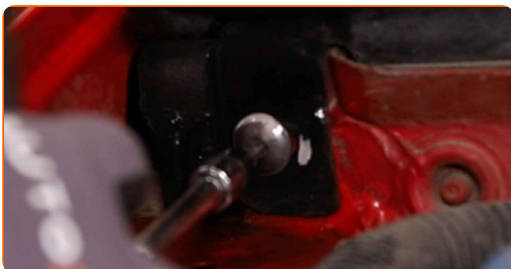
**1** Otvorte kapotu.

**2** Na ochranu laku a farby a plastových prvkov auta použite ochranné kryty na blatníky.

**3** Vyčistite upevňovacie prvky plastového panela. Použite drôtenú kefu. Použite sprej WD-40.



**4** Odskrutkujte upevňovacie prvky plastového panela. Použite hviezdicový Torx T30. Použite ráčňový kľúč.



**5** Odstráňte gumový pásik.



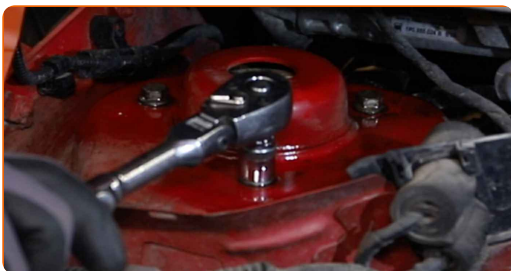
**6** Odstráňte plastový panel.



**7** Vyčistíte upevňovacie prvky vrchného ložiska vzpery tlmiča. Použite drôtenú kefu. Použite sprej WD-40.



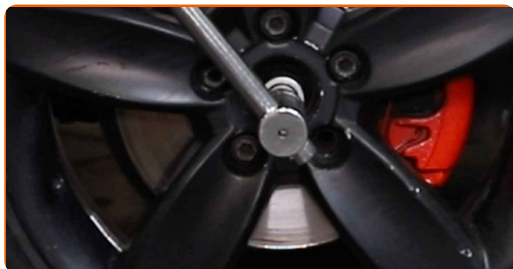
**8** Uvoľnite horné upevňovacie prvky tlmiča. Použite nástavec č.13. Použite ráčňový kľúč.



**9** Kolesá auta zaistíte pomocou klinov.

10

Uvoľnite upevňovací prvok hnacieho hriadeľa. Použite 12-hranový nástrčný kľúč č. 24. Použite vratidlo.



11

Uvoľnite upevňovacie skrutky kolesa. Použite rázový nástavec na koleso č. 17.



12

Zdvihnite auto.

### Výmena: pružin podvozku – SEAT Altea (5P1). Profesionáli odporúčajú:

- Ak používate zdvihák, uistite sa, že je položený na plochom povrchu bez akýchkoľvek nerovností.
- Nezabudnite dodatočne zaistiť auto pomocou montážnych podstavcov.

13

Odskrutkujte skrutky kolies.



**AUTODOC odporúča:**

- Upozornenie! Pre vyhnutie sa zraneniu držte koleso pri odskrutkovaní upevňovacích skrutiek. SEAT Altea (5P1)

**14**

Odstráňte koleso.



**15**

Vyčistite upevnenie, ktoré spája záves stabilizátora k tlmiču. Použite drôtenú kefu. Použite sprej WD-40.



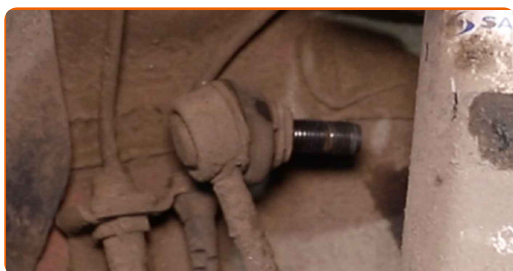
**16**

Odskrutkujte upevnenie spájajúce vzperu stabilizátora k vzpere tlmiča. Použite kombinačný kľúč č.18. Použite XZN č. 6. Použite ráčňový kľúč.



**17**

Odstráňte stabilizačnú tyč.



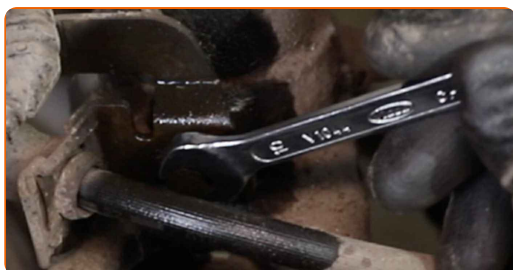
**18** Odpojte vodiče snímača ABS.



**19** Vyčistite upevnenie, ktoré spája svorku brzdovej hadičky k tlmiču. Použite drôtenú kefu. Použite sprej WD-40.



**20** Odskrutkujte upevnenie, ktoré spája svorku brzdovej hadičky k tlmiču. Použite kombinačný kľúč č.10.



**21** Odstráňte svorku brzdovej hadičky.





- 22** Vyčistite spodné upevnenie spájajúce tmič k hlave ložiska čapu kola. Použite drôtenú kefu. Použite sprej WD-40.



- 23** Odskrutkujte spodný upevňovací prvok spájajúci vzperu tmiča a hlavu ložiska čapu kola. Použite nástavec č.18. Použite XZN č. 14. Použite ráčňový kľúč.



### AUTODOC odporúča:

- **Dôležité!** Pri odskrutkovaní upevňovacích skrutiek držte vzperu zavesenia kolies. SEAT Altea (5P1)

- 24** Odstráňte upevňovaciu skrutku.



- 25** Vyčistite upevňovacie prvky spájajúce guľový čap a ovládacie rameno odpruženia. Použite drôtenú kefu. Použite sprej WD-40.



- 26** Odskrutkujte upevňovacie prvky spájajúce guľový čap k ovládaciemu ramenu. Použite nástavec č.16. Použite ráčňový kľúč.



- 27** Odpojte guľový čap od A-ramena.



- 28** Odskrutkujte upevňovací prvok spájajúci hnací hriadeľ a náboj kola.

- 29** Odstráňte upevňovaciu skrutku.



30

Odpojte hnací hriadeľ od hlavy ložiska čapu.

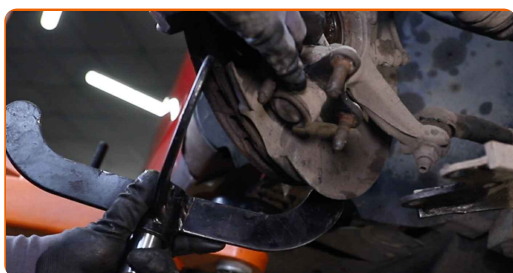


### Výmena: pružin podvozku – SEAT Altea (5P1). Tip:

- Uistite sa, že hnací hriadeľ nie je bez záťaže (keď je auto zdvihnuté).

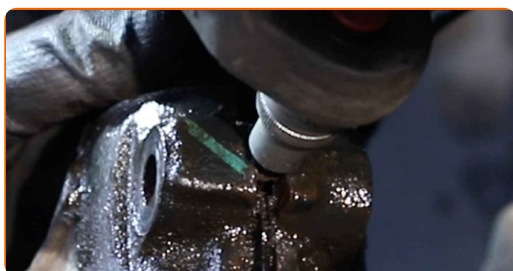
31

Podprite kĺb riadenia. Použite zdvihák s hydraulickými prevodmi.



32

Uvoľnite spodný upevňovací prvok spájajúci vzperu tmiča a hlavu ložiska čapu kola. Použite špeciálny nástavec na odstránenie tmiča.



33

Odpojte kĺb riadenia od vzpery tmiča.



34

Odskrutkujte vrchné upevňovacie prvky tlmiča.



### AUTODOC odporúča:

- **Dôležité!** Pri odskrutkovaní upevňovacích skrutiek držte vzperu zavesenia kolies. SEAT Altea (5P1)

35

Odstráňte vzperu zavesenia kolies.



36

Nastavte tlmič na kompresor pružín.



Výmena: pružin podvozku – SEAT Altea (5P1). Tip od AUTODOC:

- Majte na pamäti, že pri použití zariadenia na stlačenie pružiny musia byť pružiny bezpečne uložené a stlačené na protiľahlých stranách.
- Zaistite správnu polohu pružiny prstenci.
- Uistite sa, že vinuté pružiny sú pevne spojené s ich uloženiami.

37

Stlačte pružinu.



38

Vyčistite piestnu tyč vzpery tmiča. Použite drôtenú kefu. Použite sprej WD-40.



39

Odstráňte skrutku piestnice vzpery. Použite 21-mm kľúč na montáž matice tmiča. Použite imbusový kľúč č. H7. Použite ráčňový kľúč.



40 Odstráňte horné uloženie vzpery tlmiča spolu s dorazom.



41 Uvoľnite vinutú pružinu.



42 Odstráňte pružinu.



43 Odstráňte protiprachovú manžetu.



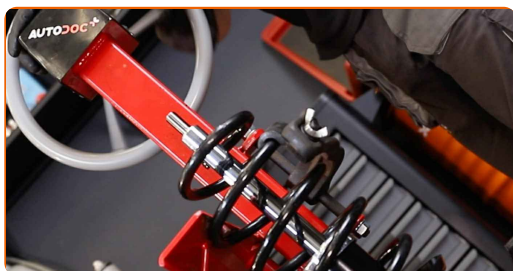
### AUTODOC odporúča:

- Výmena: pružín podvozku – SEAT Altea (5P1). Pozorne skontrolujte uloženie tlmiča, manžetu a doraz tlmiča. Podľa potreby ich vymeňte.

**44** Nainštalujte pružinu na tlmič.



**45** Stlačte pružinu.



**46** Nainštalujte protiprachovú manžetu.



**47** Nainštalujte horné uloženie vzpery tlmiča spolu s dorazom.



**48** Upevnite maticu piestu vzpery tlmiča. Použite 21-mm kľúč na montáž matice tlmiča. Použite imbusový kľúč č. H6. Použite momentový kľúč. Uťahnite ju krútiacim momentom 60 Nm.



**AUTODOC odporúča:**

- Uistite sa a skontrolujte, že pružina je inštalovaná správne. Zabráňte jej vychýleniu.

49

Uvoľnite pružinu.



50

Natrite tyč vzpery tlmiča. Použite medené mazivo.



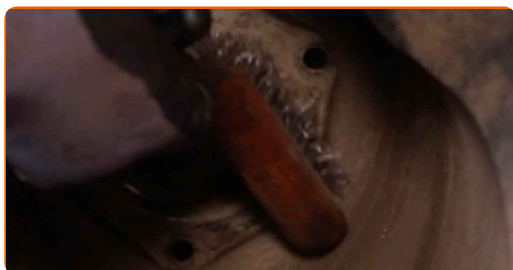
51

Odstráňte zostavenú vzperu tlmiča.



52

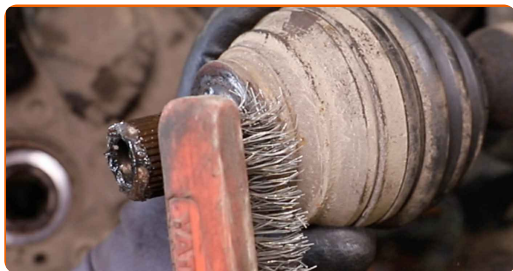
Vyčistite montážne pozície vzpery tlmiča. Použite drôtenú kefu. Použite sprej WD-40.





53

Vyčistite drážky homokinetického kĺbu hnacieho hriadeľa. Použite drôtenú kefu. Použite sprej WD-40.



54

Natrite drážky homokinetického kĺbu hnacieho hriadeľa. Použite medené mazivo.



55

Vyčistite montážnu pozíciu guľového čapu. Použite drôtenú kefu. Použite sprej WD-40.



56

Vyčistite montážnu pozíciu tlmiča na hlave ložiska čapu kolesa. Použite drôtenú kefu. Použite sprej WD-40.

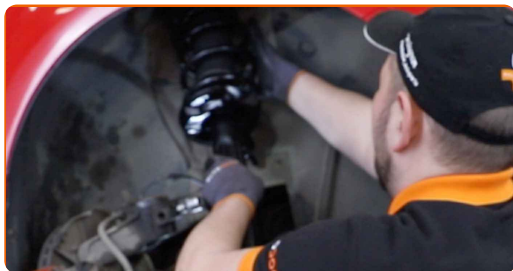


57

Vyčistite montážnu pozíciu hnacieho hriadeľa. Použite drôtenú kefu. Použite sprej WD-40.

58

Nainštalujte vzperu tlmiča do oblúka kolesa.



59

Zaistite vrchné upevnenia vzpery tlmiča. Neuťahujte ho.



### AUTODOC odporúča:

- SEAT Altea (5P1) – Pre vyhnutie sa zraneniu držte vzperu zavesenia kolies pri zaskrutkovaní upevňovacích skrutiek.

60

Upevnite vzpery tlmiča k tiahlu riadenia.



61

Nainštalujte upevňovaciu skrutku.



62

Zaskrutkujte upevňovací prvok, ktorý spája tlmič k hlave ložiska čapu.



Použite nástavec č.18.

- Použite XZN č. 14.
- Použite ráčňový kľúč.

63

Odstráňte podperu zo spodnej strany čapu nápravy.



AUTODOC odporúča:

- Výmena: pružín podvozku – SEAT Altea (5P1). Zdvihák na auto dajte dolu hladko, bez trhania, aby sa nepoškodili súčiastky a mechanizmy.

64

Nainštalujte hnací hriadeľ.



65

Nainštalujte a utiahnite skrutku hnacieho hriadeľa.

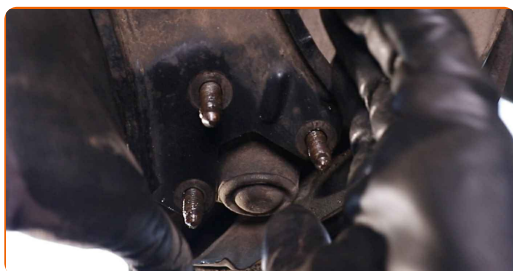


Použite 12-hranový nástrčný kľúč č. 24.

- Použite ráčňový kľúč.

66

Pripojte guľový čap k ovládaciemu ramenu.



67

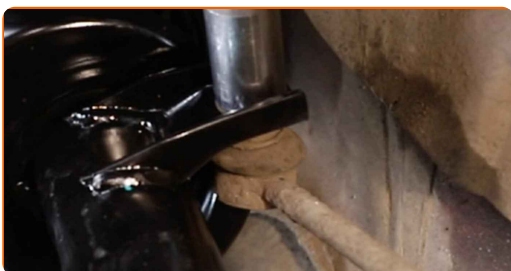
Utiahnite upevňovacie prvky, ktoré spájajú guľový čap k ramenu zavesenia kolies. Použite nástavec č.16. Použite ráčňový kľúč.



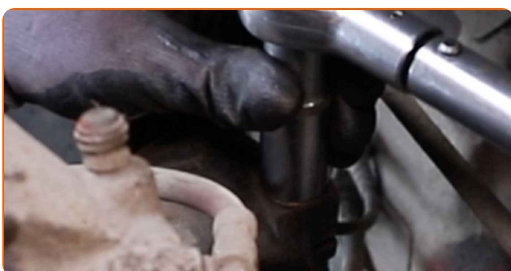
**68** Nainštalujte priečne stabilizačné rameno.



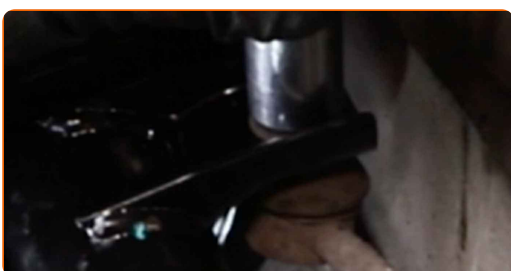
**69** Utiahnite upevňovací prvok vzpery stabilizátora. Použite nástavec č.18. Použite XZN č. 6. Použite ráčňový kľúč.



**70** Utiahnite spodné upevňovacie prvky tlmiča. Použite nástavec č.18. Použite XZN č. 14. Použite momentový kľúč. Utiahnite ju krútiacim momentom 70 Nm.+90°



**71** Utiahnite upevnenie spájajúce vzperu stabilizátora k vzpere tlmiča. Použite nástavec č.18. Použite XZN č. 6. Použite momentový kľúč. Utiahnite ju krútiacim momentom 65 Nm.



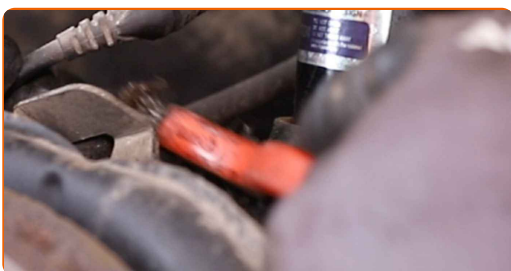
72

Utiahnite upevňovacie prvky spájajúce guľový čap k ovládaciemu ramenu. Použite nástavec č.16. Použite momentový kľúč. Utiahnite ju krútiacim momentom 60 Nm.



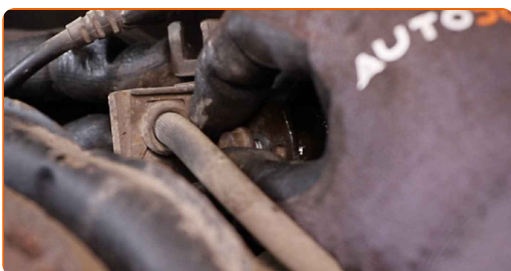
73

Vyčistite upevňovacie prvky držiaka brzdovej hadičky. Použite drôtenú kefu. Použite sprej WD-40.



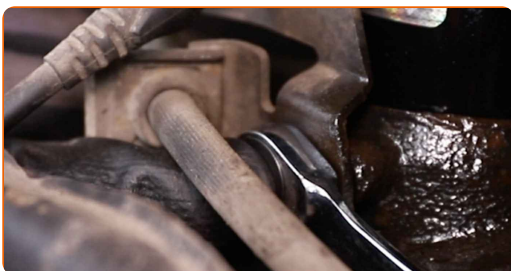
74

Nainštalujte svorku brzdovej hadičky.

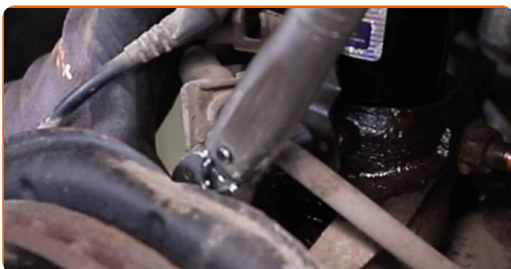


75

Utiahnite upevnenie, ktoré spája svorku brzdovej hadičky k tlmiču. Použite kombinačný kľúč č.10.



- 76** Upevnite upevňovací svorku brzdovej hadičky k vzpere tlmiča. Použite nástavec č.10. Použite momentový kľúč. Utiahnite ju krútiacim momentom 12 Nm.



- 77** Zapojte konektory ABS snímača.



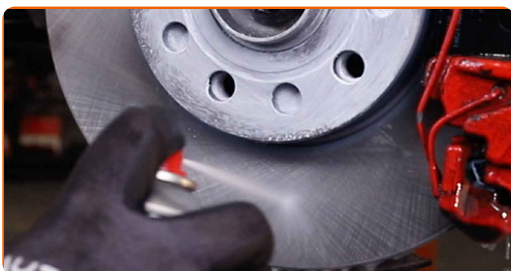
- 78** Vyčistite montážny otvor disku kolesa. Použite drôtenú kefu.



- 79** Natrite povrch, kde je brzdový kotúč v kontakte s ráfikom kolesa. Použite keramické mazivo.



- 80** Vyčistite povrch brzdového kotúča. Použite čistič brzd.



**AUTODOC odporúča:**

- Výmena: pružin podvozku – SEAT Altea (5P1). Po aplikovaní spreja niekoľko minút počkajte.

**81**

Nainštalujte koleso.



**AUTODOC odporúča:**

- Dôležité! Pri zaskrutkovaní upevňovacích skrutiek držte koleso. SEAT Altea (5P1)

**82**

Zaskrutkujte skrutky kolies. Použite rázový nástavec na koleso č. 17.



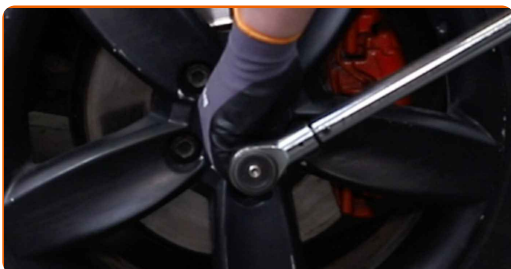
**83**

Dajte auto na zem.



84

Utiahnite skrutku spájajúcu hnací hriadeľ a náboj kolesa. Použite 12-hranový nástrčný kľúč č. 24. Použite momentový kľúč. Utiahnite ju krútiacim momentom 70 Nm.+90°



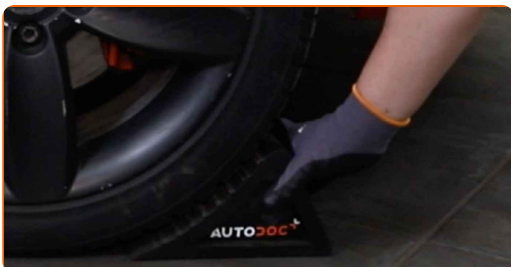
85

Utiahnite skrutky kolies využitím krížového vzoru utiahnutia. Použite rázový nástavec na koleso č. 17. Použite momentový kľúč. Utiahnite ju krútiacim momentom 120 Nm.



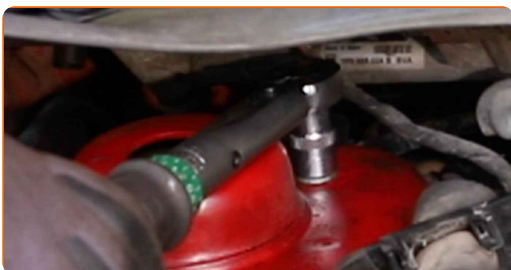
86

Odstráňte zdviháky a klíny.



87

Utiahnite vrchné upevňovacie prvky tlmiča. Použite nástavec č.13. Použite momentový kľúč. Utiahnite ju krútiacim momentom 15 Nm.+90°



88

Natrite upevnenia ložiska vzpery tmiča. Použite medené mazivo.



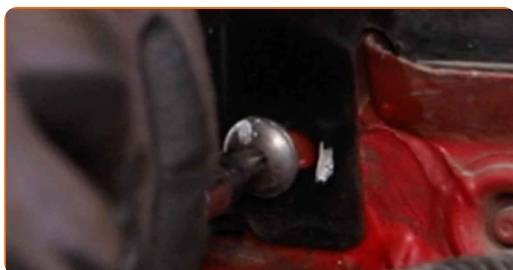
89

Nainštalujte plastový panel.



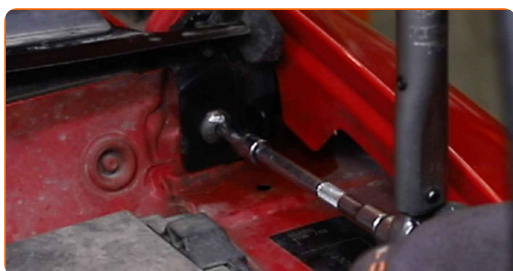
90

Zaskrutkujte upevňovacie prvky plastového panela. Použite hviezdicový Torx T30. Použite ráčňový kľúč.



91

Utiahnite upevňovacie prvky plastového panela. Použite hviezdicový Torx T30. Použite momentový kľúč. Utiahnite ju krútiacim momentom 8 Nm.



**92**

Nainštalujte gumový pásik.

**93**

Odstráňte ochranný kryt blatníka.

**94**

Zatvorte kapotu.

**VÝBORNE!** **ZOBRAZIŤ VIAC TUTORIÁLOV**

# AUTODOC – NÁHRADNÉ DIELY NAJVYŠŠEJ KVALITY ZA VÝBORNÚ CENU, A TO VŠETKO ONLINE

**AUTODOC MOBILNÁ APLIKÁCIA: ZACHYŤTE SKVELÉ AKCIE PRI  
POHODLNOM NAKUPOVANÍ**



**+ AUTODOC**

GET IT ON  
**Google Play**

Download on the  
**App Store**

**Download**

**OBROVSKÝ VÝBER NÁHRADNÝCH DIELOV PRE VAŠE AUTO**

**PRUŽINA PODVOZKU: ŠIROKÝ VÝBER**

## **i** **VYHLÁSENIE O ODMIETNUTÍ ZODPOVEDNOSTI:**

Dokument obsahuje iba všeobecné odporúčania, ktoré pre vás môžu byť užitočné pri svojpomocnej oprave vášho auta alebo pri výmene niektorých dielov. AUTODOC nezodpovedá za poškodenie, zranenie alebo za škodu na majetku, spôsobenú opravou alebo výmenou dielov následkom nesprávneho použitia alebo nesprávneho pochopenia uvedených informácií.

AUTODOC neberie zodpovednosť za žiadne možné chyby alebo nejasnosti uvedené v tomto návode. Uvedené informácie majú iba informatívny charakter a nie je možné ich zameniť s radami od odborníkov.

AUTODOC neberie zodpovednosť za nesprávne alebo rizikové používanie vybavenia, náradia alebo náhradných dielov. AUTODOC odporúča byť pri výmene alebo oprave opatrný a prísne dodržiavať všetky bezpečnostné pravidlá. Pamätajte si: používanie dielov nízkej kvality nezaručí vášmu autu dostatočnú mieru bezpečnosti na cestách.

© Copyright 2023 – Všetok obsah na tejto stránke, a najmä texty, fotografie a grafika, je chránený zákonom o autorských právach. Všetky práva, vrátane práva na kopírovanie, zverenie tretím stranám, práva na úpravu a preklad, vlastní spoločnosť AUTODOC SE.