



Ako vymeniť predné
brzdový strmeň na **SEAT**
Altea XL (5P5, 5P8) –
návod na výmenu

PODOBNÝ VIDEO TUTORIÁL



Toto video ukazuje proces výmeny podobnej súčiastky na inom vozidle

Dôležité!

Tento proces výmeny môžete použiť pre model:

SEAT Altea XL (5P5, 5P8) 1.6, SEAT Altea XL (5P5, 5P8) 2.0 FSI, SEAT Altea XL (5P5, 5P8) 1.9 TDI, SEAT Altea XL (5P5, 5P8) 2.0 TDI 16V, SEAT Altea XL (5P5, 5P8) 2.0 TDI, SEAT Altea XL (5P5, 5P8) 1.8 TFSI, SEAT Altea XL (5P5, 5P8) 1.4 TSI, SEAT Altea XL (5P5, 5P8) 2.0 TFSI 4x4, SEAT Altea XL (5P5, 5P8) 2.0 TDI 4x4, SEAT Altea XL (5P5, 5P8) 1.4 16V, SEAT Altea XL (5P5, 5P8) 1.6 Multifuel, SEAT Altea XL (5P5, 5P8) 1.6 TDI, SEAT Altea XL (5P5, 5P8) 1.2 TSI, SEAT Altea XL (5P5, 5P8) 1.6 LPG, SEAT Altea XL (5P5, 5P8) 2.0 TFSI, (+ 2)

Postup sa môže mierne meniť podľa dizajnu auta.

Tento tutoriál bol vytvorený na základe procesu výmeny pre podobnú súčiastku na aute: AUDI A3 Sportback (8PA) 1.2 TSI

VÝMENA: BRZDOVÝCH STRMENOV – SEAT ALTEA XL (5P5, 5P8). NÁSTROJE, KTORÉ MOŽNO BUDETE POTREBOVAŤ:



- Drôtená kefa
- Čistič brzd
- Pasta proti pískaniu brzd
- Medené mazivo
- Kombinačný kľúč č.11
- HEX nástavec č. H7
- Nástavec č. 11
- Úderová rázová hlavica na matice kolies č.17
- Ráčňový kľúč
- Momentový kľúč
- Páčidlo
- Nádržka na kvapalinu
- Set na odvzdušnenie brzd
- Spona brzdovej hadice
- Klin pod koleso auta

Kúpiť nástroje

Výmena: brzdových strmenov – SEAT Altea XL (5P5, 5P8). Profesionáli odporúčajú:

- Proces výmeny je rovnaký pre ľavý a pravý brzdový strmeň na rovnakej náprave.
- Celý postup práce vykonajte pri vypnutom motore.

VÝMENA: BRZDOVÝCH STRMENOV – SEAT ALTEA XL (5P5, 5P8). VYKONAJTE NASLEDUJÚCE KROKY:

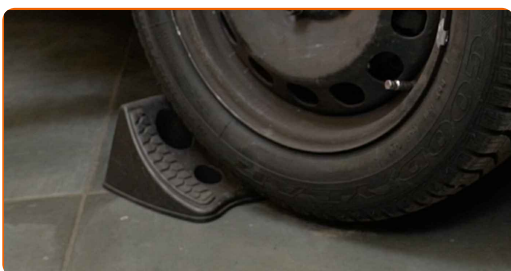
1

Otvorte kapotu. Odskrutkujte uzáver nádržky brzdovej kvapaliny.



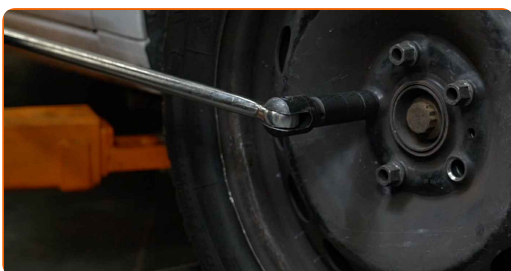
2

Kolesá auta zaistíte pomocou klinov.



3

Uvoľnite upevňovacie skrutky kolesa. Použite rázový nástavec na koleso č. 17.



4 Zdvihnite prednú časť vozidla a zaistite vozidlo na podperách.

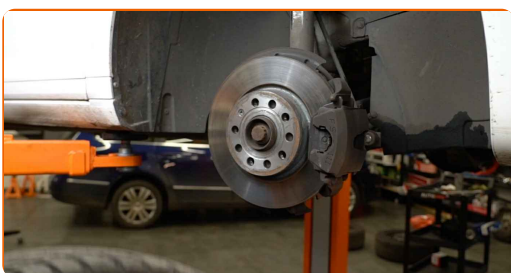
5 Odskrutkujte skrutky kolies.



AUTODOC odporúča:

- Aby ste sa vyhli zraneniu, pri odskrutkovaní skrutiek držte koleso.

6 Odstráňte koleso.



7 Vyčistite miesto, kde sa spája brzdová hadička s brzdovým strmeňom a rúrkou brzdového okruhu. Použite drôtenú kefu. Použite čistič brzd.



AUTODOC odporúča:

- Výmena: brzdových strmenov – SEAT Altea XL (5P5, 5P8). Po aplikovaní spreja niekoľko minút počkajte.

8

Pod auto dajte nádobu na vypúšťanú brzdovú kvapalinu.



9

Za použitia klieští na sponu brzdovej hadice vypojte sponu brzdovej hadice.



10

Odskrutkujte prvky brzdovej hadičky od brzdového strmeňa. Použite nástavec č.11. Použite ráčňový kľúč.



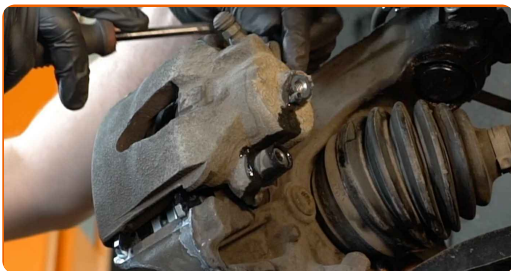
11

Odstráňte brzdovú hadičku.



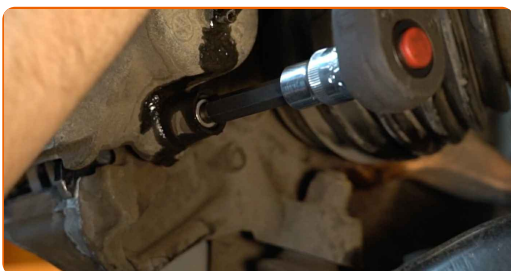
12

Odstráňte krytky prachového puzdra vodiacich závlačiek brzdového strmeňa. Použite páčidlo.



13

Odskrutkujte upevnenie brzdového strmeňa. Použite imbusový kľúč č. H7. Použite ráčňový kľúč.



14

Odstráňte brzdový strmeň.



Výmena: brzdových strmenov – SEAT Altea XL (5P5, 5P8). AUTODOC odporúča:

- Pri výmene brzdového strmeňa sa odporúča skontrolovať možné poškodenie brzdových hadičiek, a ak je to potrebné, vymeniť ich za nové.
- Pri výmene brzdového strmeňa sa odporúča vymeniť kotúče, platničky, skontrolovať stav kotúčov a vymeniť ich, ak je to potrebné.

15

Odstráňte brzdové platničky. Použite páčidlo.



16

Nainštalujte brzdové platničky.



Výmena: brzdových strmenov – SEAT Altea XL (5P5, 5P8). Odporúčajú odborníci z AUTODOC:

- Ak chcete použiť staré brzdové platničky, vyčistite ich.
- Použite drôtenú kefu.

17

Natrite brzdové platničky v mieste, kde sa ich povrch dostáva do kontaktu s držiakom brzdového strmeňa. Použite pastu proti pískaniu brzd.



18

Očistite brzdový strmeň od prachu a špiny. Použite drôtenú kefu. Použite čistič brzd.

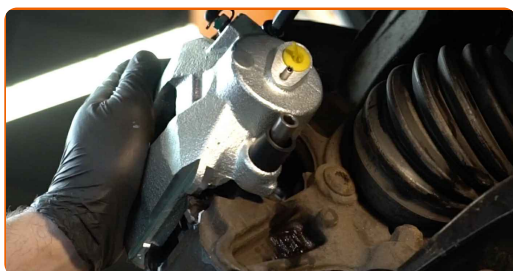


Výmena: brzdových strmenov – SEAT Altea XL (5P5, 5P8). Tip:

- Po aplikácii spreja počkajte niekoľko minút.

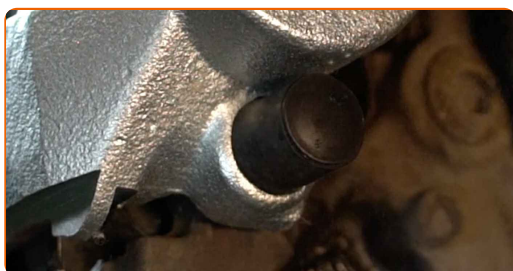
19

Nainštalujte brzdový strmeň a upevnite ho. Použite imbusový kľúč č. H7. Použite momentový kľúč. Uťahnite ju krútiacim momentom 30 Nm.



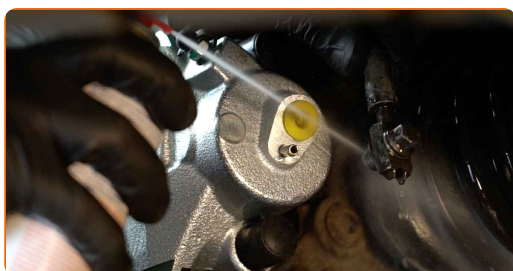
20

Nainštalujte krytky prachového puzdra vodiacich závlačiek brzdového strmeňa.



21

Natrite brzdovú hadičku. Použite čistič brzd.



AUTODOC odporúča:

- Výmena: brzdových strmenov – SEAT Altea XL (5P5, 5P8). Po aplikovaní spreja niekoľko minút počkajte.

22

Nainštalujte a zafixujte brzdovú hadičku do nového strmeňa.



23

Utiahnite upevnenie spájajúce brzdové potrubie k brzdovému strmeňu. Použite nástavec č.11. Použite momentový kľúč. Utiahnite ju krútiacim momentom 35 Nm.



24

Odpojte skrutku prvku na odvzdušnenie brzd. Použite kombinačný kľúč č.11.



25

Odstráňte držiak brzdovej hadičky.



26 Zapojte set na odvzdušnenie brzd do skrutky prvku na odvzdušnenie brzd.



27 Vypustite systém brzdového strmeňa. Bez naštartovania motora stlačte brzdový pedál niekoľkokrát, až kým nebudete cítiť značný odpor.



28 Uťahnite skrutku prvku na odvzdušnenie brzd. Použite kombinačný kľúč č.11.



29 Odpojte set na odvzdušnenie brzd.

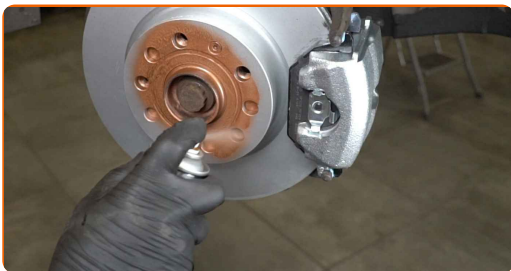


30 Uťahnite odvzdušňovaciu skrutku brzdového strmeňa. Použite nástavec č.11. Použite momentový kľúč. Uťahnite ju krútiacim momentom 9 Nm.



31

Natrite povrch, kde je brzdový kotúč v kontakte s ráfikom kola. Použite medené mazivo.



32

Vyčistite povrch brzdového kotúča. Použite čistič brzd.



Výmena: brzdových strmenov – SEAT Altea XL (5P5, 5P8). Tip od odborníkov z AUTODOC:

- Po aplikácii spreja počkajte niekoľko minút.

33

Nainštalujte koleso.



AUTODOC odporúča:

- Dôležité! Pri zaskrutkovaní upevňovacích skrutiek držte koleso. SEAT Altea XL (5P5, 5P8)

34

Zaskrutkujte skrutky kolies. Použite rázový nástavec na koleso č. 17.



35

Dajte auto dolu a skrutkujte skrutky v krížovom poradí. Použite rázový nástavec na koleso č. 17. Použite momentový kľúč. Utiahnite ju krútiacim momentom 120 Nm.



36

Odstráňte zdviháky a klíny.



Výmena: brzdových strmenov – SEAT Altea XL (5P5, 5P8). AUTODOC odporúča:

- Skontrolujte stav a hladinu brzdovej kvapaliny v expanznej nádrži a ak je to potrebné, doplňte ju.

37

Uťahnite uzáver nádržky brzdovej kvapaliny. Zatvorte kapotu.



VÝBORNE! 

ZOBRAZIŤ VIAC TUTORIÁLOV

AUTODOC – NÁHRADNÉ DIELY NAJVYŠŠEJ KVALITY ZA VÝBORNÚ CENU, A TO VŠETKO ONLINE

AUTODOC MOBILNÁ APLIKÁCIA: ZACHYŤTE SKVELÉ AKCIE PRI POHODLNO M NAKUPOVANÍ



+ AUTODOC

GET IT ON **Google Play**

Download on the **App Store**

Download

OBROVSKÝ VÝBER NÁHRADNÝCH DIELOV PRE VAŠE AUTO

BRZDOVÝ STRMEŇ: ŠIROKÝ VÝBER

i **VYHLÁSENIE O ODMIETNUTÍ ZODPOVEDNOSTI:**

Dokument obsahuje iba všeobecné odporúčania, ktoré pre vás môžu byť užitočné pri svojpomocnej oprave vášho auta alebo pri výmene niektorých dielov. AUTODOC nezodpovedá za poškodenie, zranenie alebo za škodu na majetku, spôsobenú opravou alebo výmenou dielov následkom nesprávneho použitia alebo nesprávneho pochopenia uvedených informácií.

AUTODOC neberie zodpovednosť za žiadne možné chyby alebo nejasnosti uvedené v tomto návode. Uvedené informácie majú iba informatívny charakter a nie je možné ich zameniť s radami od odborníkov.

AUTODOC neberie zodpovednosť za nesprávne alebo rizikové používanie vybavenia, náradia alebo náhradných dielov. AUTODOC odporúča byť pri výmene alebo oprave opatrný a prísne dodržiavať všetky bezpečnostné pravidlá. Pamätajte si: používanie dielov nízkej kvality nezaručí vášmu autu dostatočnú mieru bezpečnosti na cestách.

© Copyright 2023 – Všetok obsah na tejto stránke, a najmä texty, fotografie a grafika, je chránený zákonom o autorských právach. Všetky práva, vrátane práva na kopírovanie, zverenie tretím stranám, práva na úpravu a preklad, vlastní spoločnosť AUTODOC SE.