



Ako vymeniť zadné  
pružina podvozku na  
**SEAT Altea XL (5P5, 5P8)**  
– návod na výmenu

## PODOBNÝ VIDEO TUTORIÁL



Toto video ukazuje proces výmeny podobnej súčiastky na inom vozidle

### Dôležité!

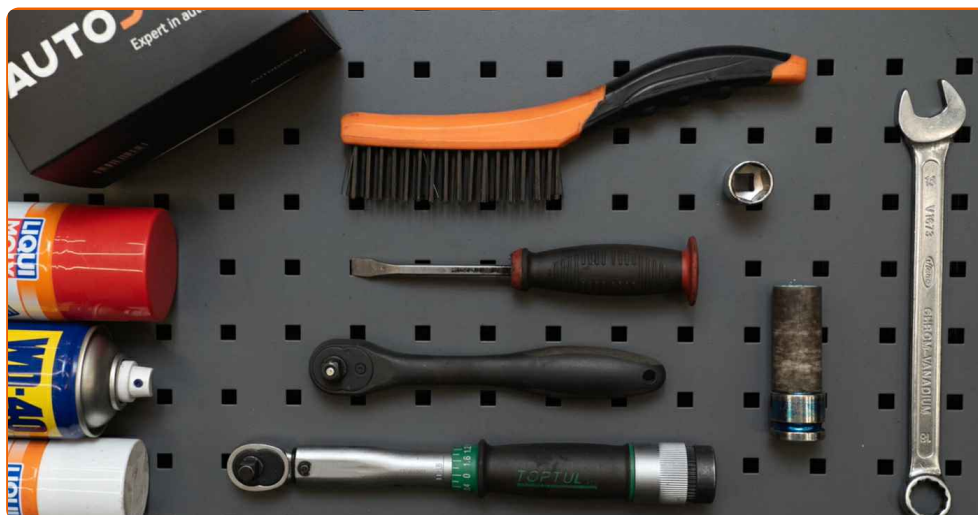
Tento proces výmeny môžete použiť pre model:

SEAT Altea XL (5P5, 5P8) 1.6, SEAT Altea XL (5P5, 5P8) 2.0 FSI, SEAT Altea XL (5P5, 5P8) 1.9 TDI, SEAT Altea XL (5P5, 5P8) 2.0 TDI 16V, SEAT Altea XL (5P5, 5P8) 2.0 TDI, SEAT Altea XL (5P5, 5P8) 1.8 TFSI, SEAT Altea XL (5P5, 5P8) 1.4 TSI, SEAT Altea XL (5P5, 5P8) 2.0 TFSI 4x4, SEAT Altea XL (5P5, 5P8) 2.0 TDI 4x4, SEAT Altea XL (5P5, 5P8) 1.4 16V, SEAT Altea XL (5P5, 5P8) 1.6 Multifuel, SEAT Altea XL (5P5, 5P8) 1.6 TDI, SEAT Altea XL (5P5, 5P8) 1.2 TSI, SEAT Altea XL (5P5, 5P8) 1.6 LPG, SEAT Altea XL (5P5, 5P8) 2.0 TFSI, (+ 1)

Postup sa môže mierne meniť podľa dizajnu auta.

Tento tutoriál bol vytvorený na základe procesu výmeny pre podobnú súčiastku na aute: SKODA Octavia II Combi (1Z5) 1.8 TSI

VÝMENA: PRUŽIN PODVOZKU – SEAT ALTEA XL (5P5, 5P8). ZOZNAM POTREBNÝCH NÁSTROJOV:



- Drôtená kefa
- Sprej WD-40
- Čistič brzd
- Medené mazivo
- Kombinačný kľúč č.18
- Nástavec č. 18
- Úderová rázová hlavica na matice kolies č.17
- Ráčňový kľúč
- Momentový kľúč
- Páčidlo
- Hydraulický prevodový zdvihák
- Klin pod koleso auta

**Kúpiť nástroje**

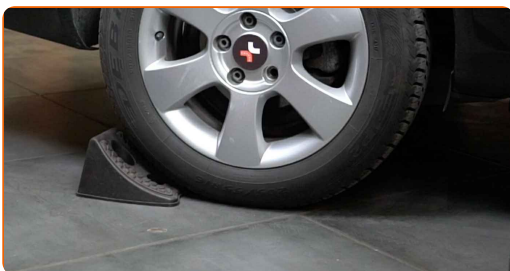
Výmena: pružin podvozku – SEAT Altea XL (5P5, 5P8). AUTODOC odporúča:

- Obe vinuté pružiny zadného odpruženia je potrebné vymeniť súčasne.
- Proces výmeny je rovnaký pre ľavú a pravú vinutú pružinu zadného odpruženia.
- Celý postup práce vykonajte pri vypnutom motore.

## VÝMENA: PRUŽIN PODVOZKU – SEAT ALTEA XL (5P5, 5P8). ODPORÚČANÝ POSTUP KROKOV:

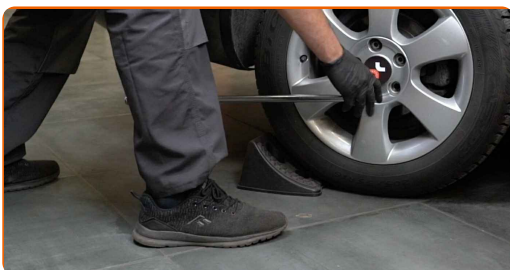
1

Kolesá auta zaistíte pomocou klinov.



2

Uvoľnite upevňovacie skrutky kolesa. Použite rázový nástavec na koleso č. 17.



3

Zodvihnite zadnú časť vozidla a zaistite vozidlo na podperách.

4

Odskrutkujte skrutky kolies.

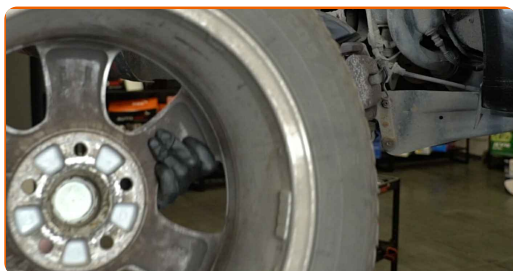


Výmena: pružin podvozku – SEAT Altea XL (5P5, 5P8). Tip:

- Aby ste sa vyhli zraneniu, pri odskrutkovaní skrutiek držte koleso.

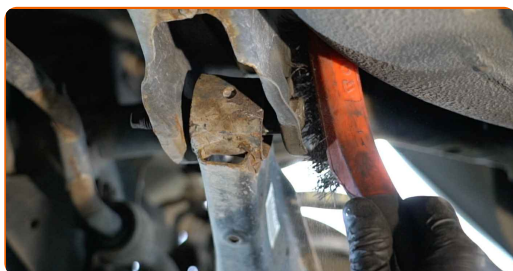
5

Odstráňte koleso.



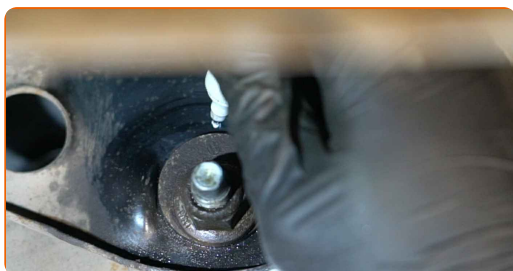
6

Vyčistite všetky spojenia ramena. Použite drôtenú kefu. Použite sprej WD-40.

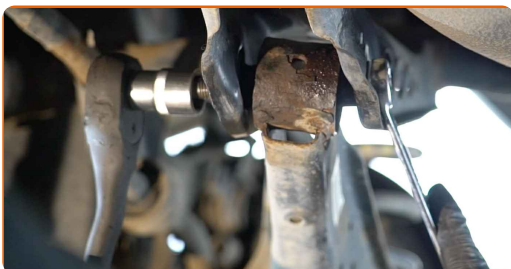


7

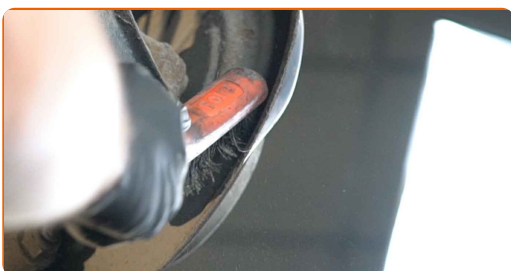
Označte si skrutku pre nastavenie odklonu kolesa.



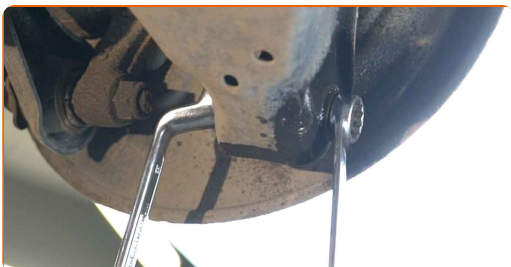
- 8** Odskrutkujte upevnenie ramena od nosníka. Použite kombinačný kľúč č.18. Použite nástavec č.18. Použite ráčňový kľúč.



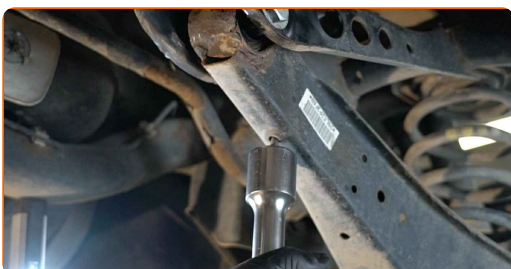
- 9** Vyčistite všetky spojenia ramena. Použite drôtenú kefu. Použite sprej WD-40.



- 10** Odskrutkujte upevňovací prvok spájajúci rameno zavesenia kolies k zadnej hlave ložiska čapu. Použite kombinačný kľúč č.18 (2 kusy).

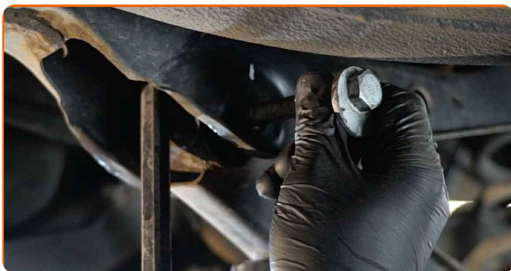


- 11** Podprite rameno. Použite zdvihák s hydraulickými prevodmi.



12

Odstráňte upevňovaciu skrutku. Použite kombinačný kľúč č.18. Použite páčidlo.



13

Odstráňte podperu spod ramena. Použite páčidlo.

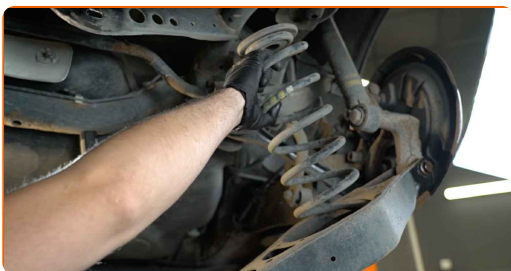


### AUTODOC odporúča:

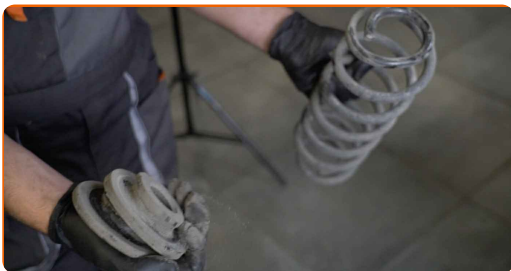
- Výmena: pružín podvozku – SEAT Altea XL (5P5, 5P8). Zdvihák na auto dajte dolu hladko, bez trhania, aby sa nepoškodili súčiastky a mechanizmy.

14

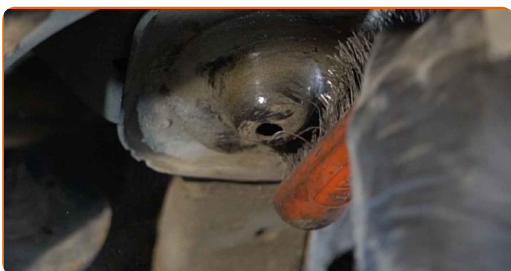
Vytiahnite ovládacie rameno odpruženia. Vyberte pružinu.



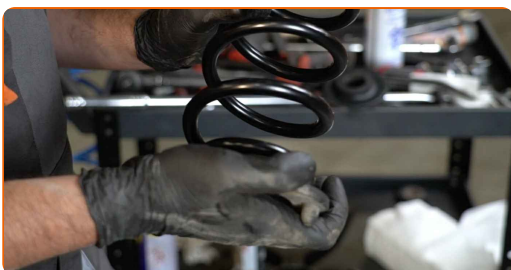
**15** Odstráňte gumovú vymedzovaciu vložku pružiny.



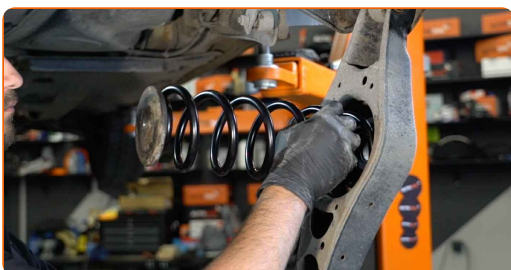
**16** Vyčistite montážne miesta vinutej pružiny. Použite drôtenú kefu. Použite sprej WD-40.



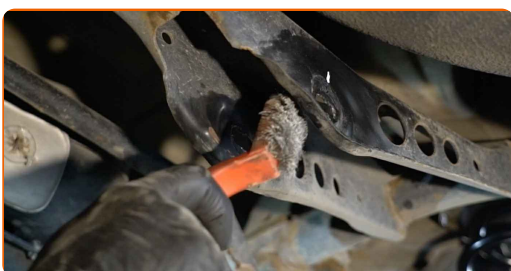
**17** Nainštalujte gumovú vymedzovaciu vložku na novú vinutú pružinu.



**18** Vinutú pružinu nainštalujte spolu s gumovými ložiskami do montážnych miest.



**19** Vyčistite montážne otvory a závit ramena odpruženia. Použite drôtenú kefu. Použite sprej WD-40.





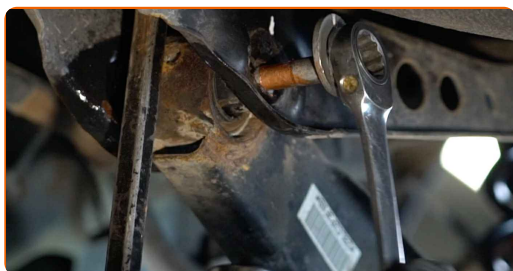
20

Podoprite rameno. Použite zdvihák s hydraulickými prevodmi. Použite páčidlo.



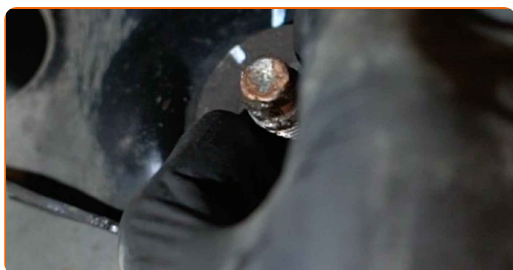
21

Nainštalujte upevňovaciu skrutku.



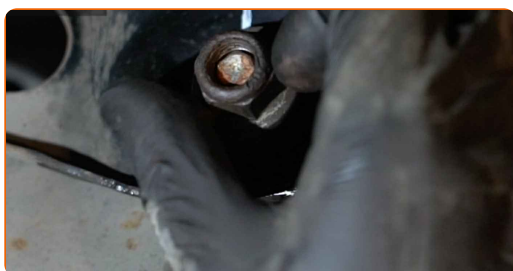
22

Nastavte polohu vyrovnávacej skrutky podľa značky.



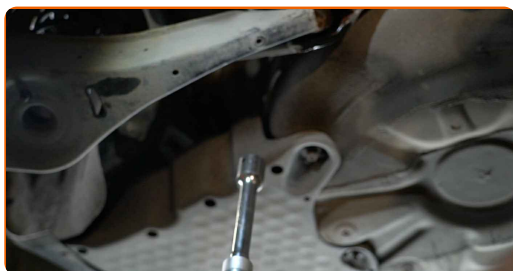
23

Zaskrutkujte upevňovacie prvky spájajúce ovládacie rameno k nápravnici. Použite nástavec č.18. Použite ráčňový kľúč.



24

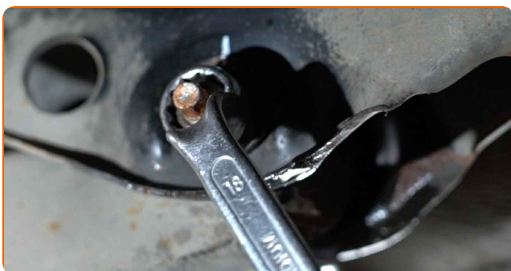
Odstráňte podperu spod ramena.



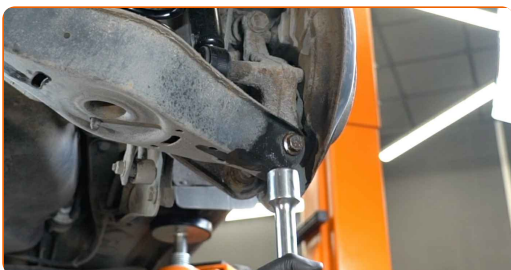
Výmena: pružin podvozku – SEAT Altea XL (5P5, 5P8). Odporúčajú odborníci z AUTODOC:

- Zdvihák s hydraulickými prevodmi pomaly, hladko a bez trhania dajte dolu, aby sa nepoškodili zostavy a mechanizmy.

**25** Zaskrutkujte upevňovacie prvky spájajúce ovládacie rameno k nápravnici. Použite kombinačný kľúč č.18 (2 kusy).



**26** Podprite rameno. Použite zdvihák s hydraulickými prevodmi.



**27** Zaskrutkujte upevnenie, ktoré spája ovládacie rameno k zadnej hlave ložiska čapu. Použite kombinačný kľúč č.18 (2 kusy).

**28** Utiahnite upevňovací prvok spájajúci rameno zavesenia kolies k zadnej hlave ložiska čapu. Použite kombinačný kľúč č.18. Použite nástavec č.18. Použite momentový kľúč. Utiahnite ju krútiacim momentom 90 Nm.+90°

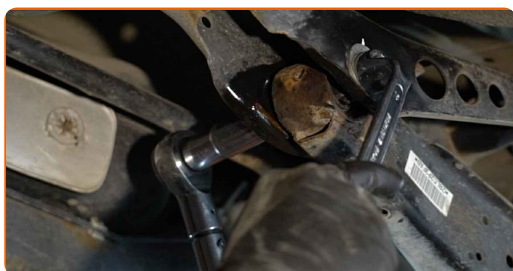


**AUTODOC odporúča:**

- Dôležité! Nezabudnite použiť nové upevňovacie prvky.

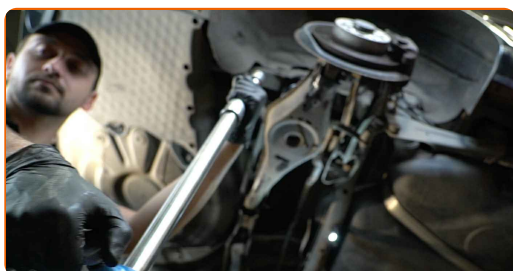
**29**

Utiahnite upevnenie ramena k nosníku. Použite kombinačný kľúč č.18. Použite nástavec č.18. Použite momentový kľúč. Utiahnite ju krútiacim momentom 95 Nm.



**30**

Odstráňte podperu spod ramena.

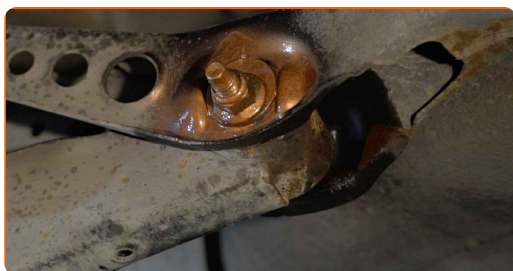


**AUTODOC odporúča:**

- SEAT Altea XL (5P5, 5P8) – Zdvihák na auto nedávajte dolu príliš prudko, aby sa nepoškodili súčiastky a mechanizmy auta.

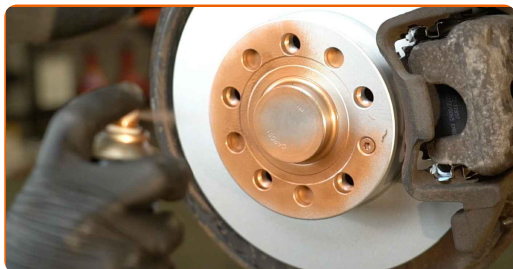
**31**

Natrite upevňovacie prvky tmiča. Natrite a ošetríte všetky spojenia ramena. Použite medené mazivo.



32

Natrite povrch, kde je brzdový kotúč v kontakte s ráfikom kolesa. Použite medené mazivo.



33

Vyčistite povrch brzdového kotúča. Použite čistič brzd.



Výmena: pružin podvozku – SEAT Altea XL (5P5, 5P8). Profesionáli odporúčajú:

- Po aplikácii spreja počkajte niekoľko minút.

34

Nainštalujte koleso.



AUTODOC odporúča:

- Upozornenie! Pre vyhnutie sa zraneniu držte koleso pri zaskrutkovaní upevňovacích skrutiek na auto. SEAT Altea XL (5P5, 5P8)

35

Zaskrutkujte skrutky kolies. Použite rázový nástavec na koleso č. 17.



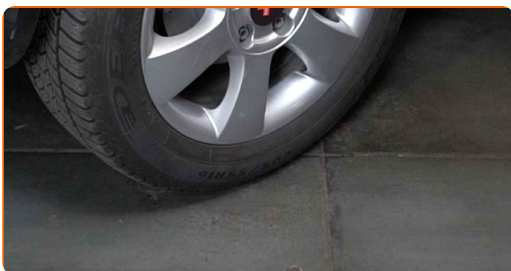
36

Dajte auto dolu a skrutkujte skrutky v krížovom poradí. Použite rázový nástavec na koleso č. 17. Použite momentový kľúč. Uťahnite ju krútiacim momentom 120 Nm.



37

Odstráňte zdviháky a klíny.



**VÝBORNE!** 

**ZOBRAZIŤ VIAC TUTORIÁLOV**

# AUTODOC – NÁHRADNÉ DIELY NAJVYŠŠEJ KVALITY ZA VÝBORNÚ CENU, A TO VŠETKO ONLINE

**AUTODOC MOBILNÁ APLIKÁCIA: ZACHYŤTE SKVELÉ AKCIE PRI POHODLNOM NAKUPOVANÍ**



**+ AUTODOC**

GET IT ON  **Google Play**

 **Download on the App Store**

**Download**

**OBROVSKÝ VÝBER NÁHRADNÝCH DIELOV PRE VAŠE AUTO**

**PRUŽINA PODVOZKU: ŠIROKÝ VÝBER**

## **(i) VYHLÁSENIE O ODMIETNUTÍ ZODPOVEDNOSTI:**

Dokument obsahuje iba všeobecné odporúčania, ktoré pre vás môžu byť užitočné pri svojpomocnej oprave vášho auta alebo pri výmene niektorých dielov. AUTODOC nezodpovedá za poškodenie, zranenie alebo za škodu na majetku, spôsobenú opravou alebo výmenou dielov následkom nesprávneho použitia alebo nesprávneho pochopenia uvedených informácií.

AUTODOC neberie zodpovednosť za žiadne možné chyby alebo nejasnosti uvedené v tomto návode. Uvedené informácie majú iba informatívny charakter a nie je možné ich zameniť s radami od odborníkov.

AUTODOC neberie zodpovednosť za nesprávne alebo rizikové používanie vybavenia, náradia alebo náhradných dielov. AUTODOC odporúča byť pri výmene alebo oprave opatrný a prísne dodržiavať všetky bezpečnostné pravidlá. Pamätajte si: používanie dielov nízkej kvality nezaručí vášmu autu dostatočnú mieru bezpečnosti na cestách.

© Copyright 2022 – Všetok obsah na tejto stránke, a najmä texty, fotografie a grafika, je chránený zákonom o autorských právach. Všetky práva, vrátane práva na kopírovanie, zverenie tretím stranám, práva na úpravu a preklad, vlastní spoločnosť AUTODOC GmbH.