



Ako vymeniť predné
zámok dverí na **SEAT**
AROSA (6H) – návod na
výmenu

PODOBNÝ VIDEO TUTORIÁL



Toto video ukazuje proces výmeny podobnej súčiastky na inom vozidle

Dôležité!

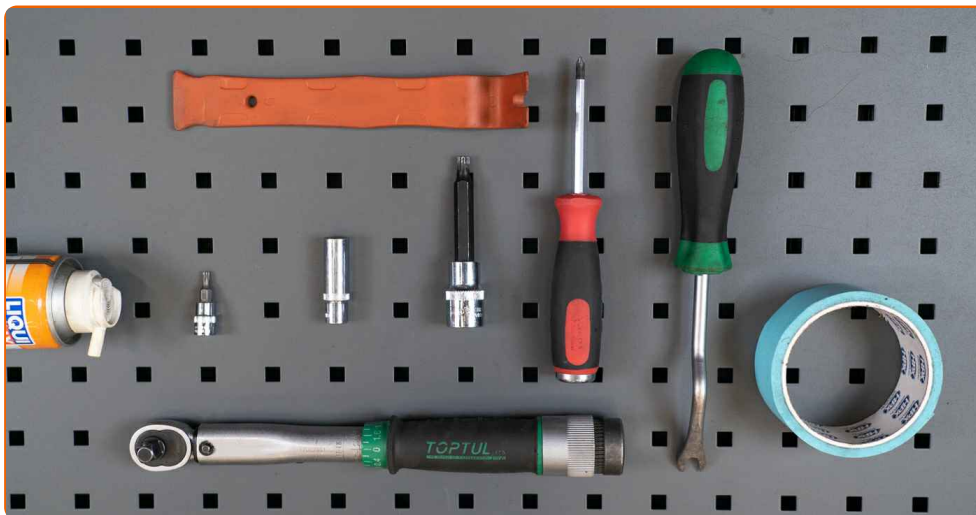
Tento proces výmeny môžete použiť pre model:

SEAT AROSA (6H) 1.0, SEAT AROSA (6H) 1.4, SEAT AROSA (6H) 1.7 SDI, SEAT AROSA (6H) 1.4 16V, SEAT AROSA (6H) 1.4 TDI

Postup sa môže mierne meniť podľa dizajnu auta.

Tento tutoriál bol vytvorený na základe procesu výmeny pre podobnú súčiastku na aute: SEAT Leon Hatchback (1M1) 1.8 20V

VÝMENA: ZÁMKU DVEŘÍ – SEAT AROSA (6H).
NÁSTROJE, KTORÉ MOŽNO BUDETE POTREBOVAŤ:



- Sprej na elektroniku
- Momentový kľúč
- Hviezdicový nástavec Torx T20
- Nástavec č. 10
- XZN nástavec č. 8
- Ráčňový kľúč
- Maskovacia maliarska páska
- Krížový skrutkovač
- Nástroj na odstránenie spony
- Nástroj na demontáž čalúnenia

Kúpiť nástroje

Výmena: zámku dveří – SEAT AROSA (6H). Profesionáli odporúčajú:

- Proces výmeny zámkov na pravých a ľavých predných dverách je totožný.
- Prosím pozor: všetky práce na aute - SEAT AROSA (6H) – sa musia vykonávať pri vypnutom motore.

VÝMENU USKUTOČNITE V NASLEDUJÚCOM PORADÍ:

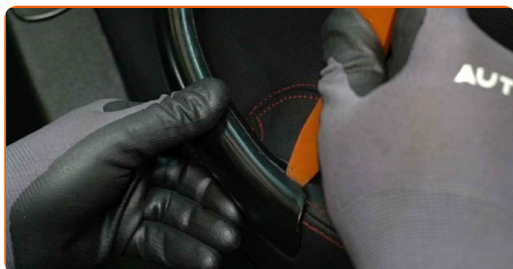
1

Otvorte dvere auta.



2

Odpojte ozdobný panel kľučky dverí. Použite plastový nástroj na demontáž čalúnenia.



Výmena: zámku dveří – SEAT AROSA (6H). AUTODOC odporúča:

- Pri odstraňovaní súčiastky neaplikujte mnoho sily. Inak by ste mohli poškodiť súčiastku.

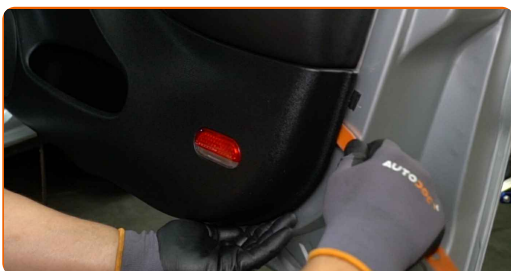
3

Odskrutkujte upevňovacie prvky panelu dverí. Použite krížový skrutkovač PH.



4

Odpojte panel dverí. Použite plastový nástroj na demontáž čalúnenia.

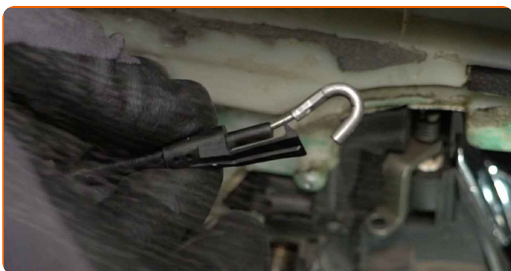


AUTODOC odporúča:

- Výmena: zámku dverí – SEAT AROSA (6H). Pri odstraňovaní súčiastky nepoužívajte príliš veľkú silu, pretože by sa mohla poškodiť.

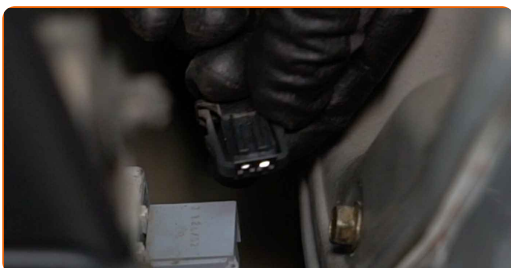
5

Odpojte lanko aktivačného prvku zámku dverí.

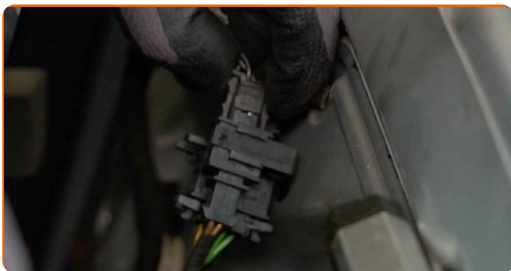


6

Odpojte konektor žiarovky.



7 Odpojte konektor reproduktora.

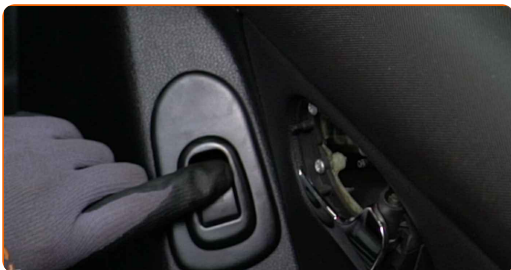


8 Odstráňte kryty z upevňovacích prvkov zdvíhačov okien. Použite plastový nástroj na demontáž čalúnenia.



9 Zapnite zapaľovanie.

10 Sklo okna dajte dolu.



AUTODOC odporúča:

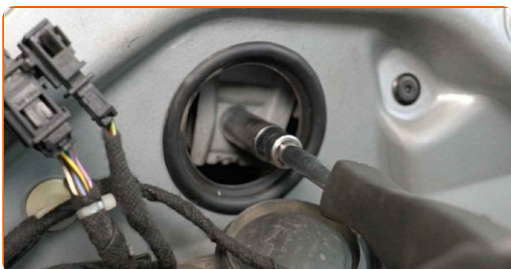
- Pokračujte v znižovaní skla okna, až kým nevidíte upevňovacie prvky.

11 Vypnite zapaľovanie.

12 Odpojte konektor pre spínací modul elektrických okien.



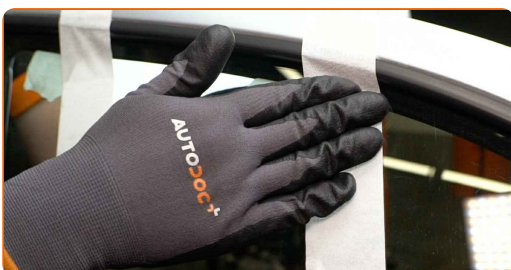
13 Odskrutkujte upevňovacie prvky skla okna. Použite nástavec č.10. Použite ráčňový kľúč.



Výmena: zámku dverí – SEAT AROSA (6H). Tip:

- Pre zabránenie vzniku zranenia podržte sklo pri odskrutkovaní upevňovacích prvkov.

14 Kompletne zdvihnite sklo okna a zaistite ho na ráme dverí pomocou maskovacej maliarskej pásky.

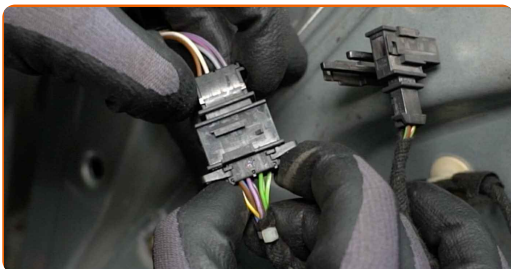


AUTODOC odporúča:

- Pre zabránenie vzniku zranenia okno držte pri jeho zdvíhaní.

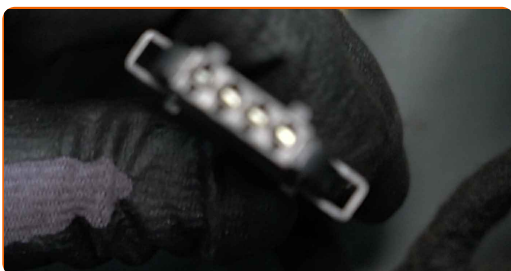
15

Odpojte konektor spínača elektrických zrkadiel.



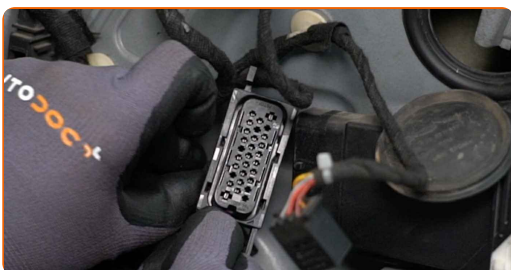
16

Odpojte konektor reproduktora.



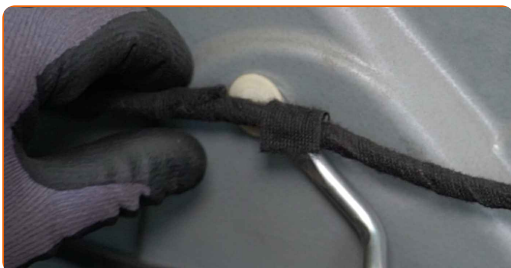
17

Odpojte konektor elektrického okna.



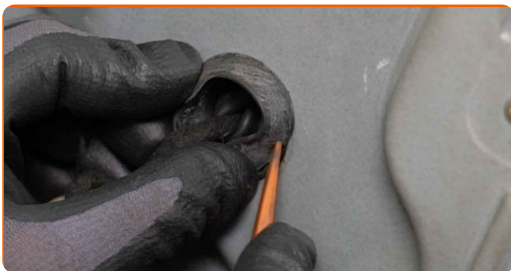
18

Odpojte káblový zväzok elektrického okna. Použite nástroj na odstránenie spony.



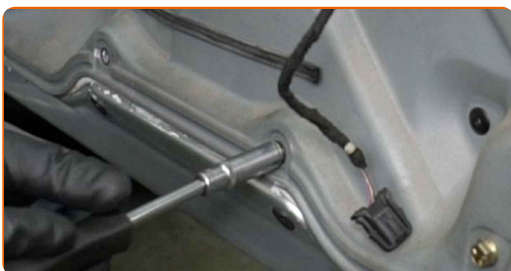
19

Odstráňte kryty panela dverí. Použite plastový nástroj na demontáž čalúnenia.



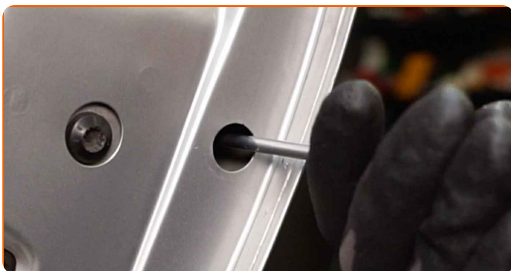
20

Odskrutkujte upevňovacie prvky panela dverí. Použite nástavec č.10. Použite ráčňový kľúč.



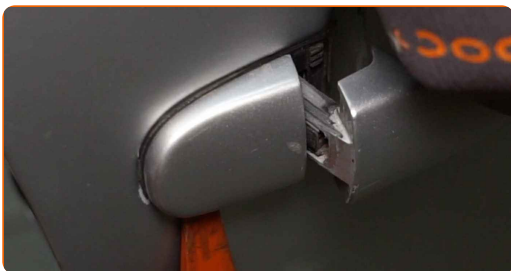
21

Odskrutkujte upevňovací prvok vonkajšej kľučky dverí. Použite hviezdicový Torx T20. Použite ráčňový kľúč.



22

Odstráňte kryt z upevnenia vonkajšej kľučky dverí. Použite plastový nástroj na demontáž čalúnenia.



Výmena: zámku dverí – SEAT AROSA (6H). Tip od odborníkov z AUTODOC:

- Pri odstraňovaní súčiastky neaplikujte mnoho sily. Inak by ste mohli poškodiť súčiastku.

23

Odskrutkujte upevňovacie prvky zámku dverí. Použite XZN č. 8. Použite ráčňový kľúč.



24

Odstráňte panel dverí spolu s prvkami spojenia regulátora okien.

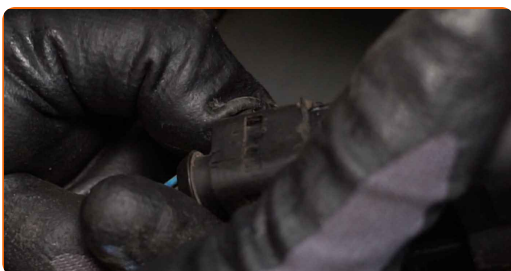


AUTODOC odporúča:

- Výmena: zámku dverí – SEAT AROSA (6H). Ak chcete zabrániť poškodeniu súčiastky pri jej odstraňovaní, nepoužívajte príliš veľkú silu.

25

Odpojte konektor zámku dverí.



26

Odstráňte lanko, ktoré vedie od kľučky k zámku. Použite plastový nástroj na demontáž čalúnenia.



27

Odstráňte zámok dverí.

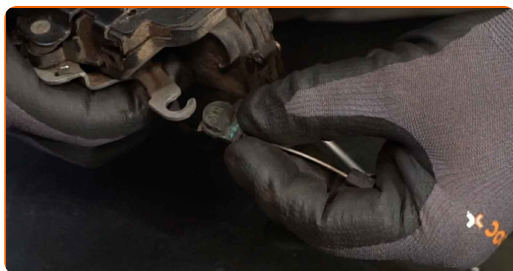


AUTODOC odporúča:

- Pri odstraňovaní súčiastky neaplikujte mnoho sily. Inak by ste mohli poškodiť súčiastku.

28

Odstráňte lanko, ktoré vedie od kľučky k zámku.

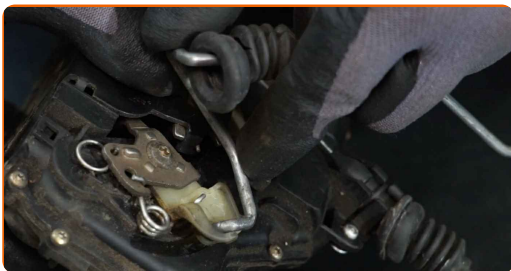


29

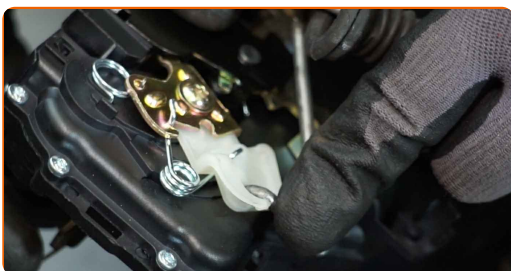
Nainštalujte lanko, ktoré vedie od kľučky k zámku.



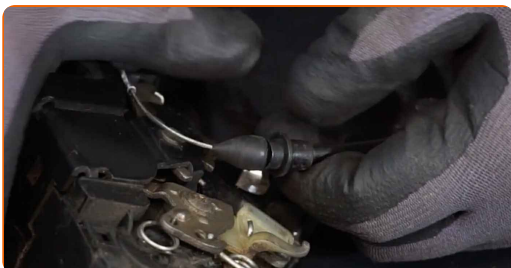
30 Odstráňte tyčku zámku dverí.



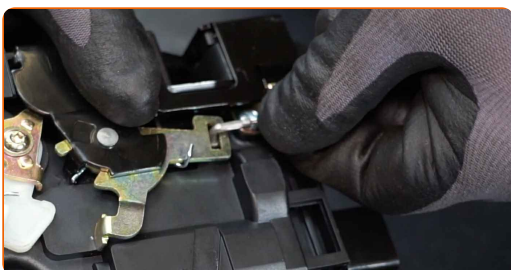
31 Nainštalujte tyčku zámku dverí na nový zámok.



32 Odstráňte lanko, ktoré vedie od kľučky k zámku.



33 Nainštalujte lanko, ktoré vedie od kľučky k zámku.



34 Nainštalujte nový zámok.

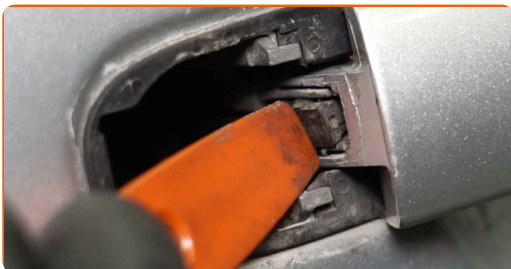


Výmena: zámku dveří – SEAT AROSA (6H). Odporúčajú odborníci z AUTODOC:

- Pri inštalácii nepoužite príliš veľkú silu, aby sa súčiastka nepoškodila.

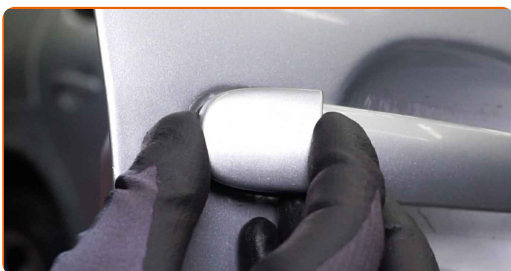
35

Nainštalujte lanko, ktoré vedie od kľučky k zámku. Použite plastový nástroj na demontáž čalúnenia.



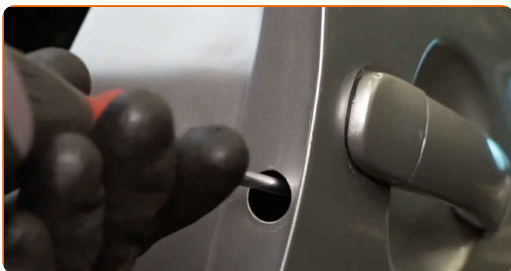
36

Nainštalujte kryt upevňovacieho prvku vonkajšej kľučky dverí.



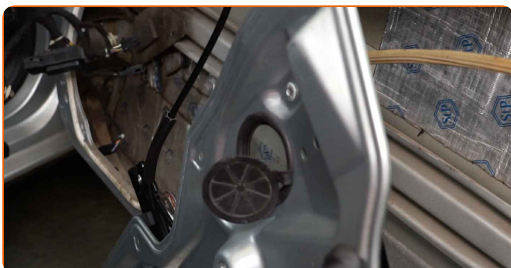
37

Zaskrutkujte upevňovací prvok vonkajšej kľučky dverí. Použite hviezdicový Torx T20. Použite ráčňový kľúč.

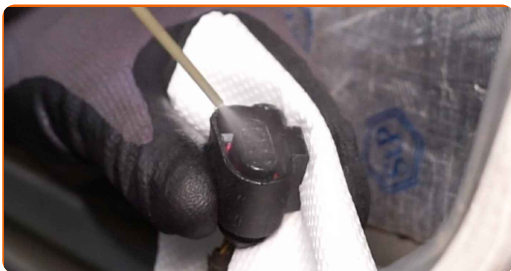


38

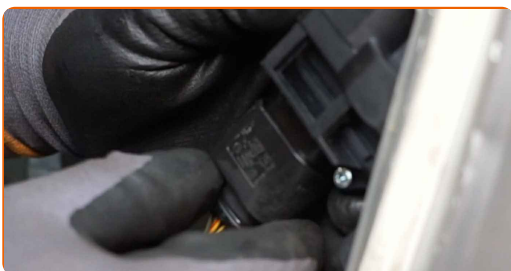
Nainštalujte panel dverí spolu s prvkami spojenia regulátora okna.



39 Natrite konektor zámku dveří. Použijte dielektrické mazivo.



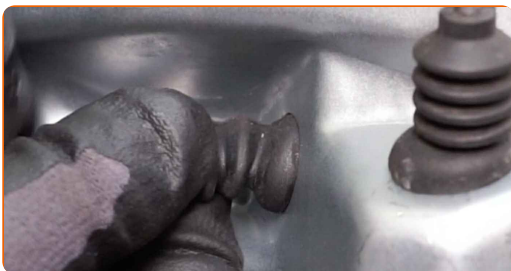
40 Připojte konektor zámku dveří.



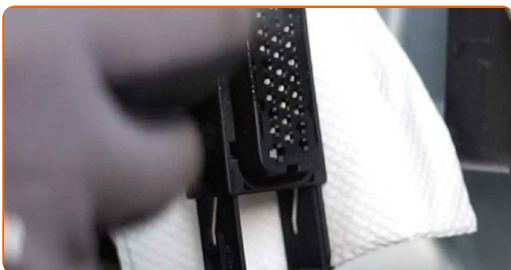
41 Zaskrutkujte upevňovací prvky panela dveří. Použijte nástavec č.10. Použijte ráčňový klíč.



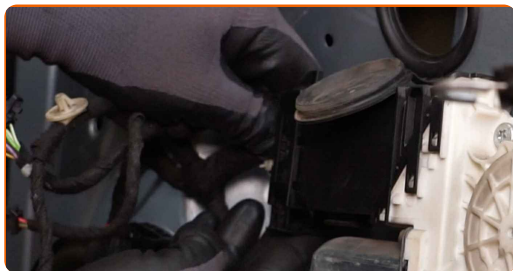
42 Nainštalujte kryty panela dveří.



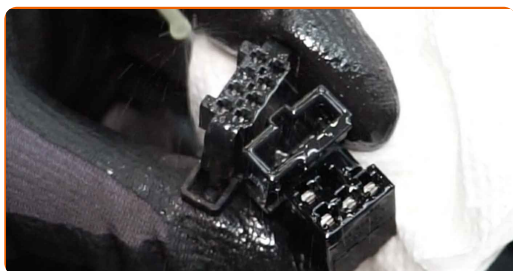
43 Natrite konektor modulu elektrického okna. Použijte dielektrické mazivo.



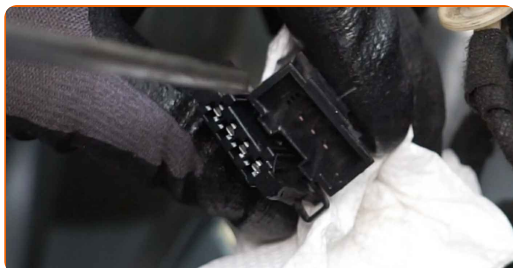
44 Pripojte konektor elektrického okna.



45 Natrite konektory reproduktorov. Použite dielektrické mazivo.

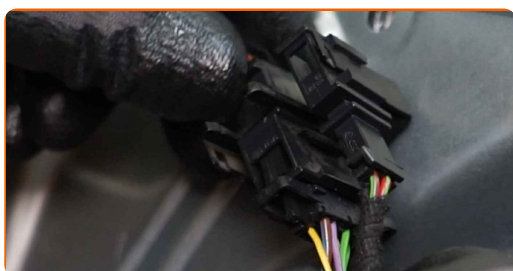


46 Natrite konektor spínača elektrického zrkadla. Použite dielektrické mazivo.



47 Natrite konektor pre spínací modul elektrických okien. Použite dielektrické mazivo.

48 Pripevnite konektor na nastavenie zrkadla k dverám.

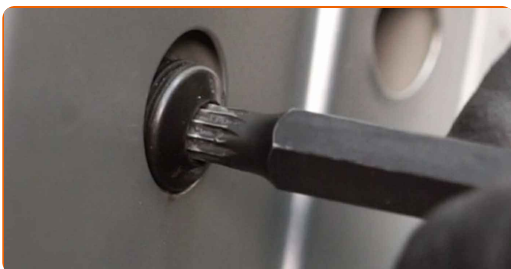


49 Pripojte konektor reproduktora.

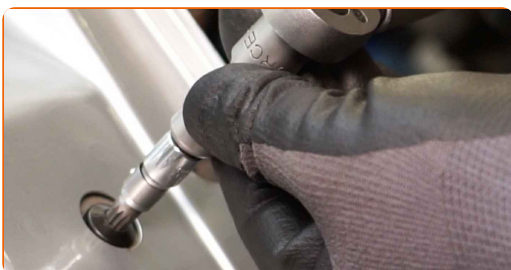


50 Natrite konektor žiarovky. Použite dielektrické mazivo.

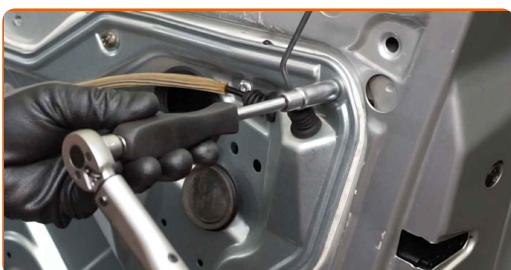
51 Zaskrutkujte upevňovacie prvky zámku dverí. Použite XZN č. 8. Použite ráčňový kľúč.



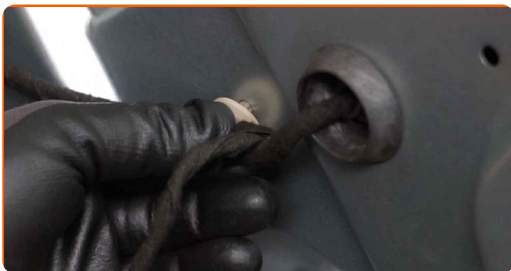
52 Utiahnite upevňovacie prvky zámku dverí. Použite XZN č. 8. Použite momentový kľúč. Utiahnite ju krútiacim momentom 20 Nm.



53 Utiahnite upevňovacie prvky panela dverí. Použite nástavec č.10. Použite momentový kľúč. Utiahnite ju krútiacim momentom 8 Nm.



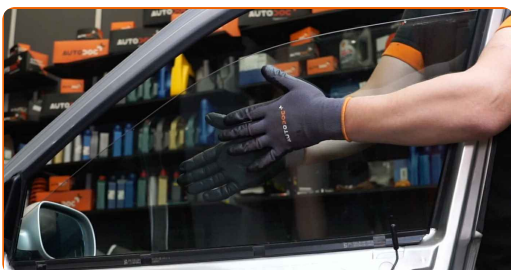
54 Pripojte káblový zväzok elektrického okna.



55 Odstráňte maskovaciu maliarsku pásku.



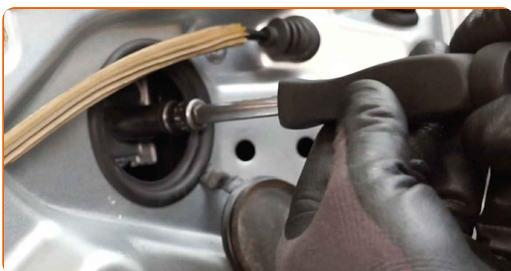
56 Sklo okna dajte dolu a nainštalujte ho na svoju montážnu pozíciu v mechanizme zdvíhania okien.



AUTODOC odporúča:

- Pre zabránenie vzniku zranenia držte sklo pri jeho znižovaní.

57 Zaskrutkujte upevňovacie prvky skla okna. Použite nástavec č.10. Použite ráčňový kľúč.

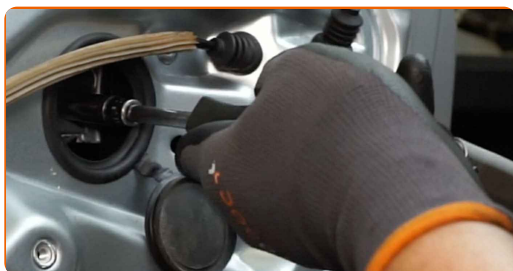


Výmena: zámku dveří – SEAT AROSA (6H). Tip od AUTODOC:

- Pre zabránenie vzniku zranenia držte sklo pri zaskrutkovaní upevňovacích prvkov.

58

Utiahnite upevňovacie prvky skla okna. Použite nástavec č.10. Použite momentový kľúč. Utiahnite ju krútiacim momentom 6 Nm.

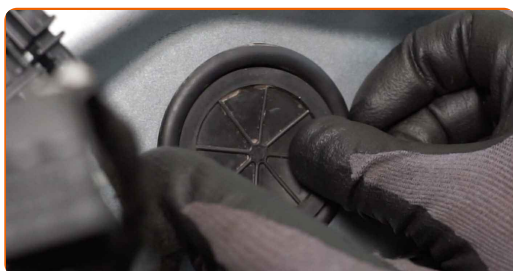


Výmena: zámku dveří – SEAT AROSA (6H). Tip:

- Neaplikujte príliš veľa sily pri ťahovaní upevňovacích prvkov. Príliš silné utiahnutie môže poškodiť sklo.

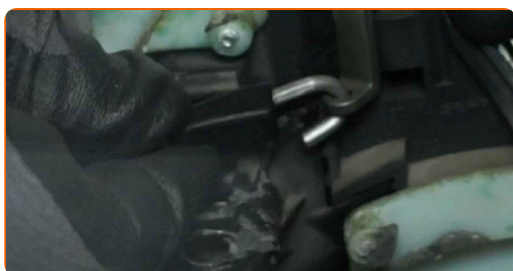
59

Nainštalujte kryty upevňovacích prvkov zdvíhača okna.

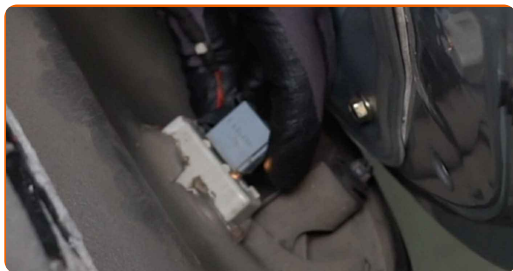


60

Pripevnite lanko aktivačného prvku zámku dverí.



61 Pripojte konektor žiarovky.



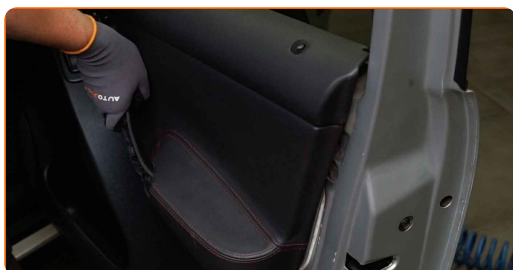
62 Zapojte konektor pre spínací modul elektrických okien.



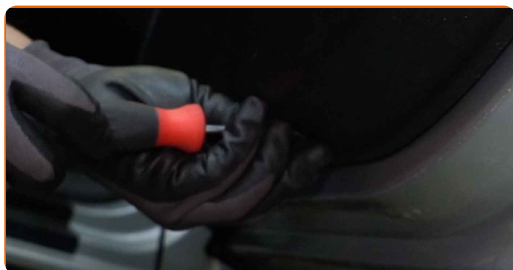
63 Zapojte konektor reproduktora.



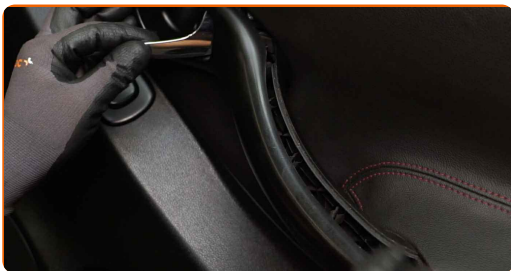
64 Znova inštalujte panel dverí.



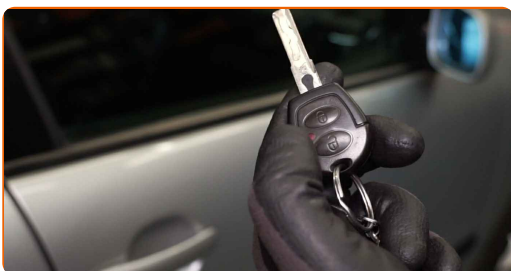
65 Zaskrutkujte upevňovacie prvky panelu dverí. Použite krížový skrutkovač PH.



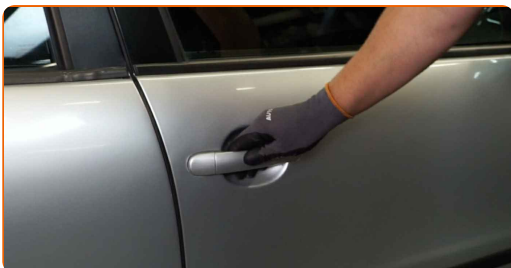
66 Pripojte ozdobný panel kľučky dverí.



67 Skontrolujte, či zámok dverí funguje správne.



68 Zatvorte dvere auta.



VÝBORNE! 

ZOBRAZIŤ VIAC TUTORIÁLOV

AUTODOC – NÁHRADNÉ DIELY NAJVYŠŠEJ KVALITY ZA VÝBORNÚ CENU, A TO VŠETKO ONLINE

AUTODOC MOBILNÁ APLIKÁCIA: ZACHYŤTE SKVELÉ AKCIE PRI POHODLNO M NAKUPOVANÍ



+ AUTODOC

GET IT ON  **Google Play**

 **Download on the App Store**

Download

OBROVSKÝ VÝBER NÁHRADNÝCH DIELOV PRE VAŠE AUTO

ZÁMOK DVERÍ: ŠIROKÝ VÝBER

i **VYHLÁSENIE O ODMIETNUTÍ ZODPOVEDNOSTI:**

Dokument obsahuje iba všeobecné odporúčania, ktoré pre vás môžu byť užitočné pri svojpomocnej opravě vášho auta alebo pri výmene niektorých dielov. AUTODOC nezodpovedá za poškodenie, zranenie alebo za škodu na majetku, spôsobenú opravou alebo výmenou dielov následkom nesprávneho použitia alebo nesprávneho pochopenia uvedených informácií.

AUTODOC neberie zodpovednosť za žiadne možné chyby alebo nejasnosti uvedené v tomto návode. Uvedené informácie majú iba informatívny charakter a nie je možné ich zameniť s radami od odborníkov.

AUTODOC neberie zodpovednosť za nesprávne alebo rizikové používanie vybavenia, náradia alebo náhradných dielov. AUTODOC odporúča byť pri výmene alebo opravě opatrný a prísne dodržiavať všetky bezpečnostné pravidlá. Pamätajte si: používanie dielov nízkej kvality nezaručí vášmu autu dostatočnú mieru bezpečnosti na cestách.

© Copyright 2023 – Všetok obsah na tejto stránke, a najmä texty, fotografie a grafika, je chránený zákonom o autorských právach. Všetky práva, vrátane práva na kopírovanie, zverenie tretím stranám, práva na úpravu a preklad, vlastní spoločnosť AUTODOC SE.