



Ako vymeniť zadné
ložisko kolesa na **SEAT**
Córdoba II Sedan (6L2) –
návod na výmenu

PODOBNÝ VIDEO TUTORIÁL



Toto video ukazuje proces výmeny podobnej súčiastky na inom vozidle

Dôležité!

Tento proces výmeny môžete použiť pre model:

SEAT Córdoba II Sedan (6L2) 1.2, SEAT Córdoba II Sedan (6L2) 1.4 16V, SEAT Córdoba II Sedan (6L2) 1.9 TDI, SEAT Córdoba II Sedan (6L2) 1.9 SDI, SEAT Córdoba II Sedan (6L2) 1.4 TDI, SEAT Córdoba II Sedan (6L2) 1.6, SEAT Córdoba II Sedan (6L2) 2.0, SEAT Córdoba II Sedan (6L2) 1.2 12V, SEAT Córdoba II Sedan (6L2) 1.6 16V

Postup sa môže mierne meniť podľa dizajnu auta.

Tento tutoriál bol vytvorený na základe procesu výmeny pre podobnú súčiastku na aute: SEAT Ibiza III Hatchback (6L) 1.4 16V

VÝMENA: LOŽISKA KOLESA – SEAT CÓRDOBA II SEDAN
(6L2). NÁSTROJE, KTORÉ MOŽNO BUDETE
POTREBOVAŤ:



- Drôtená kefa
- Sprej WD-40
- Univerzálny čistiaci sprej
- Medené mazivo
- Momentový kľúč
- Kombinačný kľúč č.10
- 12-hranový nástrčný kľúč č.30
- Hviezdicový nástavec Torx T30
- Úderová rázová hlavica na matice kolies č.17
- Ráčňový kľúč
- Kladivo
- Vratidlo
- Páčidlo
- Gumové kladivo
- Klin pod koleso auta

Kúpiť nástroje

Výmena: ložiska kola – SEAT Córdoba II Sedan (6L2). Odporúčajú odborníci z AUTODOC:

- Nepoužívajte opätovne ložisko vášho auta SEAT Córdoba II Sedan (6L2).
- Proces výmeny ložiska náboja kola je totožný pre obe kolesá na rovnakej náprave.
- Celý postup práce vykonajte pri vypnutom motore.

VÝMENA: LOŽISKA KOLESA – SEAT CÓRDOBA II SEDAN (6L2). ODPORÚČANÝ POSTUP KROKOV:

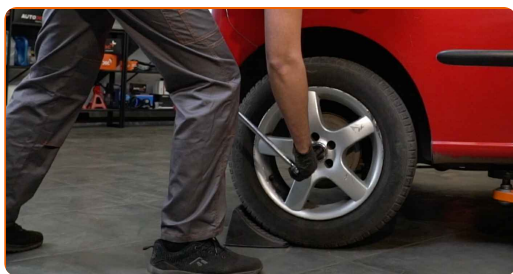
1

Kolesá auta zaistíte pomocou klinov.



2

Uvoľnite upevňovacie skrutky kola. Použite rázový nástavec na koleso č. 17.



3

Zodvihnite zadnú časť vozidla a zaistite vozidlo na podperách.

4

Odskrutkujte skrutky kolies.

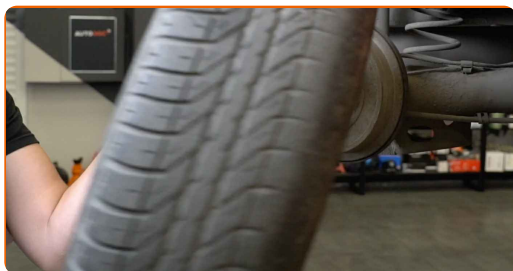


AUTODOC odporúča:

- Upozornenie! Pre vyhnutie sa zraneniu držte koleso pri odskrutkovaní upevňovacích skrutiek. SEAT Córdoba II Sedan (6L2)

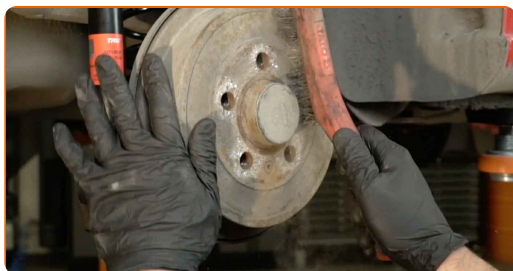
5

Odstráňte koleso.



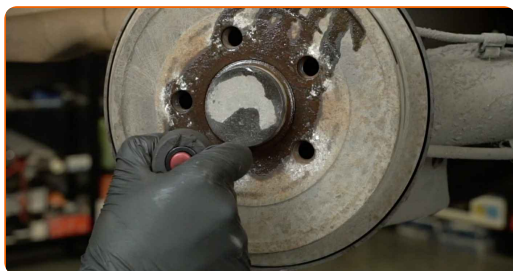
6

Vyčistite upevňovacie prvky brzdového bubna. Použite drôtenú kefu. Použite sprej WD-40.

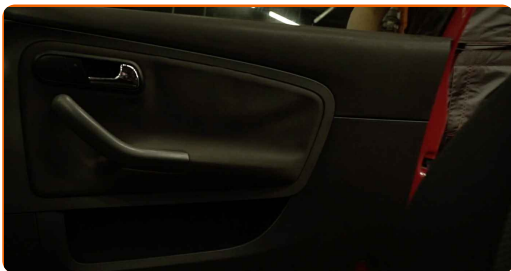


7

Odskrutkujte upevnenie bubnovej brzdy. Použite hviezdicový Torx T30. Použite ráčňový kľúč.



8 Otvorte dvere auta.



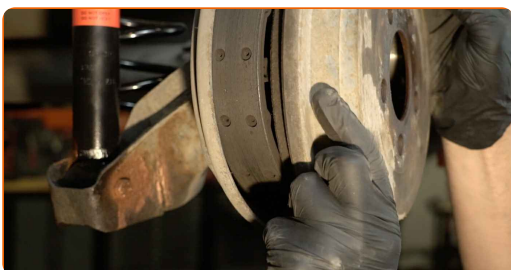
9 Odstráňte kryt páky ručnej brzdy.



10 Uvoľnite lanko parkovacej brzdy. Použite kombinačný kľúč č.10.



11 Odstráňte bubnovú brzdú.



Výmena: ložiska kolesa – SEAT Córdoba II Sedan (6L2). Tip od AUTODOC:

- Skontrolujte stav brzdového bubna. Ak je to potrebné, vymeňte ho.

12

Odstráňte ochrannú hlavicu ložiska náboja. Použite páčidlo. Použite kladivo.

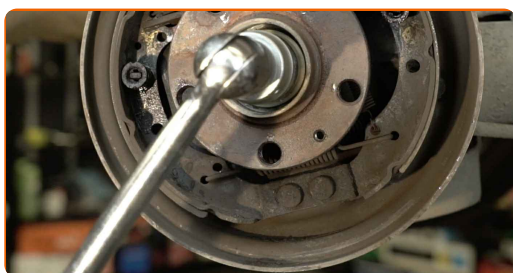


AUTODOC odporúča:

- Niektoré autá majú aj ochranné kryty náboja kolesa.

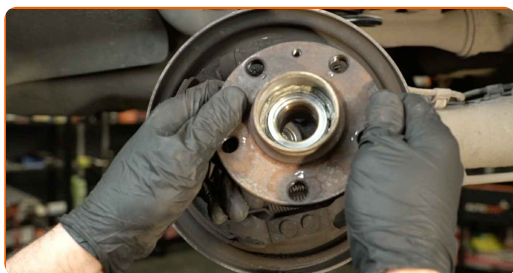
13

Odskrutkujte maticu nápravy náboja kolesa. Použite 12-hranový nástrčný kľúč č. 30. Použite vratidlo.



14

Spolu odstráňte náboj a ložisko, pretože tieto dva prvky sú zmontované do seba.



15

Vyčistite montážny otvor ložiska náboja. Použite viacúčelový čistiaci sprej.



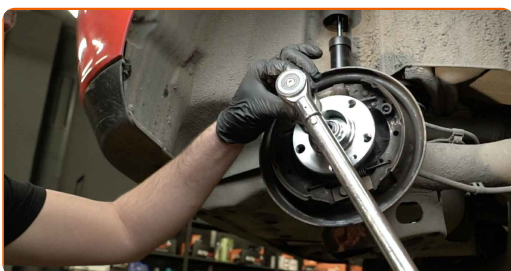
16

Nainštalujte nový náboj kola s ložiskom.



17

Upevnite náboj. Použite 12-hranový nástrčný kľúč č. 30. Použite momentový kľúč. Utiahnite ju krútiacim momentom 175 Nm.



Výmena: ložiska kola – SEAT Córdoba II Sedan (6L2). Profesionáli odporúčajú:

- Ložisko kola sa nesmie ohnúť k závlačke nápravy.

18

Nainštalujte ochrannú hlavicu ložiska náboja. Použite gumové kladivo.



19

Natrite náboj v mieste kontaktu s brzdovým kotúčom. Použite medené mazivo.



20

Nainštalujte bubnovú brzdú.



21

Utiahnite upevňovacie prvky brzdového bubna. Použite hviezdicový Torx T30. Použite momentový kľúč. Utiahnite ju krútiacim momentom 4 Nm.



22

Vyčistite montážny otvor disku kolesa. Použite drôtenú kefu.



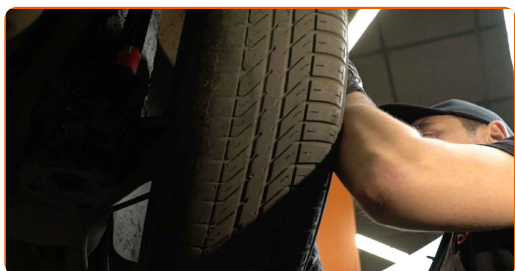
23

Natrite povrch v mieste kontaktu ráfu kolesa s bubnovou brzdou. Použite medené mazivo.



24

Nainštalujte koleso.



AUTODOC odporúča:

- Dôležité! Pri zaskrutkovaní upevňovacích skrutiek držte koleso. SEAT Córdoba II Sedan (6L2)

25

Zaskrutkujte skrutky kolies. Použite rázový nástavec na koleso č. 17.



26

Dajte auto na zem.

27 Odstráňte zdviháky a klíny.



28 Nastavte napnutie lanka parkovacej brzdy. Použite kombinačný kľúč č.10.



29 Nainštalujte kryt páky ručnej brzdy.



30 Zatvorte dvere auta.



31

Utiahnite skrutky kolies využitím križového vzoru utiahnutia. Použite rázový nástavec na koleso č. 17. Použite momentový kľúč. Utiahnite ju krútiacim momentom 120 Nm.



VÝBORNE! 

ZOBRAZIŤ VIAC TUTORIÁLOV

AUTODOC – NÁHRADNÉ DIELY NAJVYŠŠEJ KVALITY ZA VÝBORNÚ CENU, A TO VŠETKO ONLINE

AUTODOC MOBILNÁ APLIKÁCIA: ZACHYŤTE SKVELÉ AKCIE PRI POHODLNOM NAKUPOVANÍ



+ AUTODOC

GET IT ON  **Google Play**

 **Download on the App Store**

Download

OBROVSKÝ VÝBER NÁHRADNÝCH DIELOV PRE VAŠE AUTO

LOŽISKO KOLESA: ŠIROKÝ VÝBER

i **VYHLÁSENIE O ODMIETNUTÍ ZODPOVEDNOSTI:**

Dokument obsahuje iba všeobecné odporúčania, ktoré pre vás môžu byť užitočné pri svojpomocnej oprave vášho auta alebo pri výmene niektorých dielov. AUTODOC nezodpovedá za poškodenie, zranenie alebo za škodu na majetku, spôsobenú opravou alebo výmenou dielov následkom nesprávneho použitia alebo nesprávneho pochopenia uvedených informácií.

AUTODOC neberie zodpovednosť za žiadne možné chyby alebo nejasnosti uvedené v tomto návode. Uvedené informácie majú iba informatívny charakter a nie je možné ich zameniť s radami od odborníkov.

AUTODOC neberie zodpovednosť za nesprávne alebo rizikové používanie vybavenia, náradia alebo náhradných dielov. AUTODOC odporúča byť pri výmene alebo oprave opatrný a prísne dodržiavať všetky bezpečnostné pravidlá. Pamätajte si: používanie dielov nízkej kvality nezaručí vášmu autu dostatočnú mieru bezpečnosti na cestách.

© Copyright 2022 – Všetok obsah na tejto stránke, a najmä texty, fotografie a grafika, je chránený zákonom o autorských právach. Všetky práva, vrátane práva na kopírovanie, zverenie tretím stranám, práva na úpravu a preklad, vlastní spoločnosť AUTODOC GmbH.