



Ako vymeniť palivový
filter na **SEAT Cordoba**
Sedan (6K1, 6K2) – návod
na výmenu

PODOBNÝ VIDEO TUTORIÁL



Toto video ukazuje proces výmeny podobnej súčiastky na inom vozidle

Dôležité!

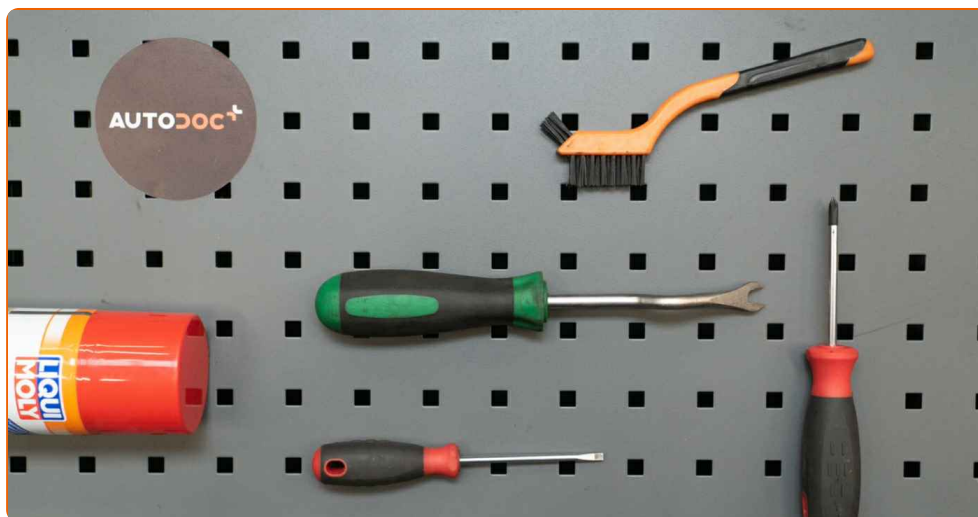
Tento proces výmeny môžete použiť pre model:

SEAT Cordoba Sedan (6K1, 6K2) 1.4 i, SEAT Cordoba Sedan (6K1, 6K2) 1.6 i, SEAT Cordoba Sedan (6K1, 6K2) 1.4 i 16V, SEAT Cordoba Sedan (6K1, 6K2) 1.4 16V, SEAT Cordoba Sedan (6K1, 6K2) 1.8 T 20V Cupra

Postup sa môže mierne meniť podľa dizajnu auta.

Tento tutoriál bol vytvorený na základe procesu výmeny pre podobnú súčiastku na aute: SEAT Ibiza III Hatchback (6L) 1.4 16V

VÝMENA: PALIVOVÉHO FILTRA – SEAT CORDOBA
SEDAN (6K1, 6K2). ZOZNAM POTREBNÝCH
NÁSTROJOV:



- Nylonová čistiaca kefa
- Univerzálny čistiaci sprej
- Nástroj na odstránenie spony
- Plochý Skrutkovač
- Křížový skrutkovač
- Nádržka na kvapalinu

Kúpiť nástroje

Výmena: palivového filtra – SEAT Cordoba Sedan (6K1, 6K2). AUTODOC odporúča:

- Zaisťte adekvátnu ventiláciu na pracovisku. Výpary z paliva sú jedovaté.
- Upozornenie! Pred začatím akejkoľvek práce vypnite motor – SEAT Cordoba Sedan (6K1, 6K2)

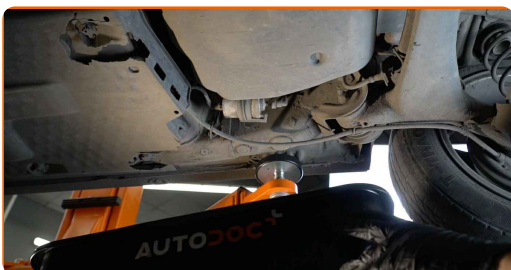
VÝMENU USKUTOČNITE V NASLEDUJÚCOM PORADÍ:

1 Otvorte kryt palivovej nádrže.

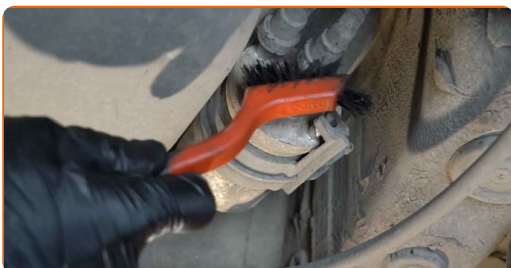
2 Odskrutkujte plniace hrdlo palivovej nádrže.

3 Zdvihnite auto pomocou zdviháka alebo ho umiestnite nad montážnu jamu.

4 Pripravte si nádobu na kvapaliny.



5 Vyčistite upevňovacie prvky hadičiek na dodávku paliva. Použite nylonovú čistiacu kefu. Použite viacúčelový čistiaci sprej.



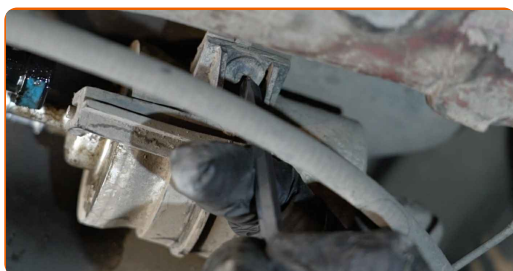
- 6** Stlačte držiaky a odpojte palivové potrubie od krytu palivového filtra. Použite plochý skrutkovač. Použite nástroj na odstránenie spony.



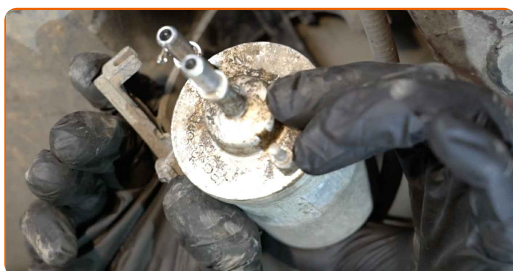
Výmena: palivového filtra – SEAT Cordoba Sedan (6K1, 6K2). Tip:

- Pracujte opatrne! Z krytu filtra a z hadičiek môže unikať palivo.

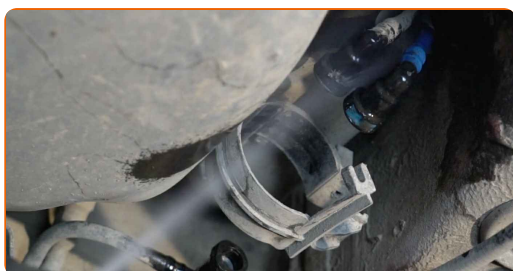
- 7** Odskrutkujte držiak palivového filtra. Použite krížový skrutkovač PH.



- 8** Odstráňte palivový filter. Starú kazetu olejového filtra vložte do nádoby.



- 9** Vyčistite upevňovacie prvky hadičiek na dodávku paliva. Použite viacúčelový čistiaci sprej.



10

Nainštalujte nový palivový filter.



AUTODOC odporúča:

- Uistite sa, že palivový filter je správne umiestnený. Zohľadnite značku smerovania prúdu paliva.
- Počas inštalácie zabráňte vniknutiu prachu a špiny do krytu palivového filtra.
- Pozor! Používajte kvalitné filtre – SEAT Cordoba Sedan (6K1, 6K2).

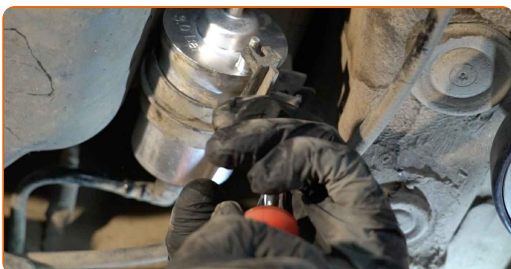
11

Zapojte palivové hadice k palivovému filteru a uzamknite upevňovacie svorky

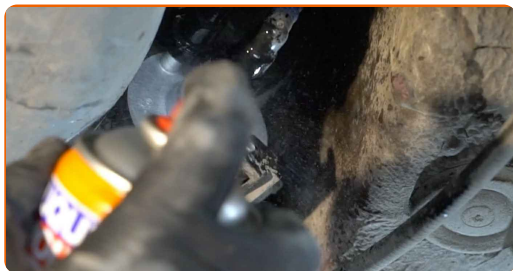


12

Zaskrutkujte montážnu svorku palivového filtra. Použite krížový skrutkovač PH.



13 Vyčistite upevňovacie prvky hadičiek na dodávku paliva. Použite viacúčelový čistiaci sprej.



14 Nádobu na kvapalinu odstráňte spod palivového filtra.



15 Dajte auto na zem.

16 Utiahnite plniace hrdlo palivovej nádrže.

17 Zatvorte kryt palivovej nádrže.

Výmena: palivového filtra – SEAT Cordoba Sedan (6K1, 6K2). Tip od odborníkov z AUTODOC:

- Pred začatím niekoľkokrát zapnite a vypnite zapalovanie. Je to potrebné urobiť na aktivovanie palivového čerpadla, aby začalo čerpať palivo cez palivový systém.

18 Motor nechajte niekoľko minút bežať. Je potrebné sa uistiť, že komponenty pracujú správne.

19

Vypnite motor.

VÝBORNE! 

ZOBRAZIŤ VIAC TUTORIÁLOV

AUTODOC – NÁHRADNÉ DIELY NAJVYŠŠEJ KVALITY ZA VÝBORNÚ CENU, A TO VŠETKO ONLINE

AUTODOC MOBILNÁ APLIKÁCIA: ZACHYŤTE SKVELÉ AKCIE PRI POHODLNO M NAKUPOVANÍ



+ AUTODOC

GET IT ON
Google Play

Download on the
App Store

Download

OBROVSKÝ VÝBER NÁHRADNÝCH DIELOV PRE VAŠE AUTO

PALIVOVÝ FILTER: ŠIROKÝ VÝBER

i **VYHLÁSENIE O ODMIETNUTÍ ZODPOVEDNOSTI:**

Dokument obsahuje iba všeobecné odporúčania, ktoré pre vás môžu byť užitočné pri svojpomocnej oprave vášho auta alebo pri výmene niektorých dielov. AUTODOC nezodpovedá za poškodenie, zranenie alebo za škodu na majetku, spôsobenú opravou alebo výmenou dielov následkom nesprávneho použitia alebo nesprávneho pochopenia uvedených informácií.

AUTODOC neberie zodpovednosť za žiadne možné chyby alebo nejasnosti uvedené v tomto návode. Uvedené informácie majú iba informatívny charakter a nie je možné ich zameniť s radami od odborníkov.

AUTODOC neberie zodpovednosť za nesprávne alebo rizikové používanie vybavenia, náradia alebo náhradných dielov. AUTODOC odporúča byť pri výmene alebo oprave opatrný a prísne dodržiavať všetky bezpečnostné pravidlá. Pamätajte si: používanie dielov nízkej kvality nezaručí vášmu autu dostatočnú mieru bezpečnosti na cestách.

© Copyright 2023 – Všetok obsah na tejto stránke, a najmä texty, fotografie a grafika, je chránený zákonom o autorských právach. Všetky práva, vrátane práva na kopírovanie, zverenie tretím stranám, práva na úpravu a preklad, vlastní spoločnosť AUTODOC SE.